

標準小作料改訂のお知らせ

標準小作料を次のとおり改訂しました。

この標準小作料は転作を加味したもので、平成15年産から適用します。今後、農地を賃貸借する場合は、標準小作料を参考にしながら「貸人」と「借人」がよく話し合い、お互いが納得のうえ決めてください。

また、すでに契約している小作料であっても、お互いの合意により変更することができます。

農地の区分	小作料の標準額	備考(水稲10a当たり収量)
上田	25,000円	570kg
中田	20,000円	540kg
下田	15,000円	510kg

大区画ほ場整備地においては、小作料の標準額の20%増を上限として決めることができます。

問い合わせ先

農業委員会(庁舎2階農村活性課内)

73-4516

「やさしい精神保健ボランティア講座」 参加者募集

こころとこころのふれあいを大切にしたい人。
「こころの病気」や「精神に障害をもつこと」
を正しく理解したい人。あせらず、ゆっくり、
隣人のようにさりげなくあなたにできることを
考えてみましょう。

日時 3月14日 10時～正午

場所 伝承ホール 洋室研修室

内容

・講話 「心の健康を害した人の生活について」
講師 能代山本健康福祉センター保健師
熊谷政子氏

・講話 「私達の精神保健ボランティア活動
の紹介」

講師 鷹巣ボランティア“れもんの会”会長
佐藤繁子氏
能代ボランティア“萌の会”会長
松村政子氏

申し込み期限 3月10日

申込・問い合わせ先

福祉保健課保健係(庁舎1階 番窓口)

73-5500

精神障害者の人たちが“ともしびの会”をつくり、
月2回集まっています。理解してくれる人が地域
にいると心強いと感じています。

二ツ井都市計画公園(案) を縦覧しています

町では、都市公園整備事業を導入して新体育館の建設(公園として整備し、その中に体育館を建設する)を計画しています。

都市計画しているこの素案についてみなさんのご意見を募ります。

都市計画の種類

都市計画公園 4・4・1号(地区公園)

都市計画を定める区域

字上台・字下野・字下野川端

縦覧の期間

3月14日 まで

縦覧場所・意見の提出・問い合わせ先

建設課開発係(庁舎1階 番窓口)

73-5300 FAX73-5224

小・中学生の就学援助 希望者はお相談を

町では、経済的理由で就学困難と認められる小・中学校の児童および生徒の保護者に対し、学用品や学校給食費などを給与する就学援助を行っています。

今春、小学校へ入学される子供や在学中の児童生徒の保護者の方で、就学援助を希望する方は、役場または地域の民生委員へご相談ください。

認定基準

要保護者 生活保護世帯に該当する方

準要保護者 児童扶養手当受給者等

受付期限 3月20日

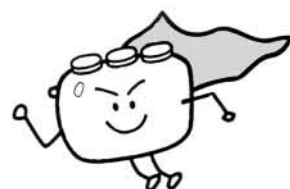
問い合わせ先

教育委員会総務課(庁舎3階 番窓口)

73-3085

浄化槽

水をきれいに リサイクル！！



設置の申込、問い合わせは
生活環境課上下水道係
庁舎1階14番窓口
TEL 73-5501

○合併処理浄化槽は家庭から出る すべての汚水を浄化します。

合併処理浄化槽は、家庭から出るすべての汚水をまとめて処理します。水の汚れは、滅菌処理されたきれいな水になって排水されるので、家のまわりの側溝や排水路が清潔になり、きれいな川を守ることに繋がります。町では、平成7年から合併処理浄化槽の全戸設置をめざし取り組んでいます。ひとりでも多くの人にご理解をいただき、私たちの身近な川をきれいにしましょう。

合併処理浄化槽Q&A

Q 「浄化槽からにおいがする」と聞いたので設置するとご近所に迷惑をかけるんじゃないかと心配です。

A 合併処理浄化槽からのにおいは多少あります。特に設置してからバクテリアがうまく繁殖するまでの間は気になるかもしれませんが、くみ取りのトイレにもつけている強制の臭突管をつけていただければにおいはほとんど気にならなくなります。

またトイレからの汚泥もあるのですが、排水される水のおいも心配」という人も

いると思いますが、汚泥は浄化槽内にとどまり、きれいに浄化された水だけが排水されるのでトイレのにおいはほとんどありません。消毒してから排水するので少し消毒のにおいがする場合があります。浄化槽や排水に異常があっても町が維持管理を依頼していただきますので、対応でき安心です。

設置希望者を募集中！
15年度に設置を希望される方は、お気軽に申し込みください。

設置者の声



大高喜代美さん宅（飛根）
2人家族
14年度設置

「孫にいわれてつけました」

秋田市に孫が5人ありますが、遊びに来るたびに「おじいちゃんの家トイレ暗くて怖い」といわれていました。そのうち下水道が整備されたら水洗トイレにしようと思っていましたが、町では合併処理浄化槽を進めるといふことで、土地もせまいしあきらめていたところ、町職員にすすめられ調べてもらったら「大丈夫」ということで設置することにしました。

「前よりも遊びに来るようになりました」

以前は流しなどの排水口から風がはいつてきて寒かったのですが、トイレのほかに流し、風呂も改修したので、今は冬も暖かくとても快適です。孫たちも、自宅のトイレよりも明るく広くなったら、遊びに来る回数も以前よりずっと増え、私たちも喜んでいきます。

「においもまったくありません」

場所がなく、家の前の玄関わきに設置しましたが、においもまったくなく、ご近所からの苦情も特にはありません。ただ一度、洗剤の使い方関係でふたから泡がふいてきて驚きました。すぐにおさまったのでよかったのですが、それからはなるべく中性洗剤を使うように気をつけています。