



みんなで作る **わ** のまち **能代**

広報

# のしろ

—お知らせ版—

2019  
(令和元年)  
**8.25**  
第308号



ファイナーレには花火もあがります



本年度招へい団体  
仙台すずめ踊り



青森ねぶた



盛岡さんさ



浅草カーニバル



9月14日(土)  
午後5時30分～9時  
畠町ストリート



秋田竿灯



秋田おなごり音頭



鹿角花輪ばやし



能代七夕  
(一中若・二中若)

今年も県内外のお祭りが集結！



※ ご来場される皆さんへ ※

- ・安全対策のため、道路や交差点での場所取りは禁止です。
- ・緊急車両の通行の妨げになりますので、違法駐車や無断駐車はおやめください。
- ・喫煙する際は、周囲の方の迷惑にならないようにお願いします。
- ・ドローンなどの飛行は禁止です。
- ・安全確保のため、係員の指示に従ってください。
- ・ごみの持ち帰りにご協力ください。

問合せ おなごりフェスティバル実行委員会 ☎54-6760 <http://www.onagori.com>



有料・臨時駐車場

サテイ跡地

- 普通車 500円
  - 中型車 5000円
  - 大型車 1万円
- ※中・大型車はホームページから予約可  
能代北高校跡地  
普通車 500円



無料駐車場

次の場所を無料駐車場として開放します。

- 下浜ふ頭／キャッスルホテル／山本
- 地域振興局／丸水秋田中央水産／能代
- 厚生医療センター／イオン能代店／市民プール東側／能代河畔公園／能代市総合体育館／能代市文化会館／いとく通町店裏側／米代西部森林管理署／農業共済組合山本支所／市役所



交通規制

車両全面通行禁止

- 畠町ストリート（能代北高校跡地）
- 能代橋交差点
- 時間 午後5時～10時
- 立入禁止 能代橋
- 時間 花火打ち上げ前から終了時まで

# 欧州洋上風力発電の

## 先進地視察の概要をお知らせします

商工港湾課産業政策室 室長 浜野 隆司

昨年3月に県北地域一体の活性化を目指した「能代港ビジョン」がとりまとめられました。この中で、国内の洋上風力発電事業を先導する複数の計画が周辺にあり、また、今後建設が見込まれる北陸から北海道にわたる海域の中心に能代港が位置する優位性を生かし、洋上風力発電の拠点港を目指すこととしています。



移動途中の風景

### 視察訪問地



同年8月には「能代港洋上風力発電拠点化期成同盟会」を立ち上げ、能代港整備に向けて取り組んでいます。

7月1日〜5日には、齊藤市長、市職員、能代商工会議所、広幡会頭のほか、市内の関連事業所の計6人が、洋上風力発電の先進地であるドイツとデンマークを視察してきましたので、その概要をお知らせします。

デンマークのエスビアウ港やドイツのブレーマーハーフェン港では、洋上風力発電設備のふ頭での事前組立の状況視察や港湾関係者との意見交換、洋上風力発電の据付工事で使用される作業台船への乗船体験をしました。

また、風力発電機メーカーの工場の視察や洋上風力発電所の見学も行ってきました。今回の視察で得た知見を生かしながら、引き続き、能代港の洋上風力発電の拠点化に向けて、港湾整備や地元企業の関連分野への参入、関連産業の集積などに取り組んでいきたいと考えています。

問合せ 産業政策室

☎ 89・2187

### ブレーマーハーフェン港（ドイツ）

ドイツ北部のブレーメン市からヴェーザー川に沿って北に約50キロの北海への河口部に位置しています。

延長5キロにおよぶ岸壁にコンテナを取り扱う50基を超えるガントリークレーンが設置され、輸出を待つ無数のコンテナと自動車が並んでいます。



ブレーマーハーフェン港の様子

ふ頭では、風車ブレードが保管され、港湾区域には、風車製造工場が立地しています。

風車製造工場には、ドイツやポルトガルで製造された風車部品が集められ、組立作業が行われており、その部品点数は、1万7000点に及ぶとの説明がありました。



風力発電機の風車部品(ナセル)の組立工場を視察

### コペンハーゲン（デンマーク）

デンマークの首都コペンハーゲン沖約3キロのエーレスンド海峡にある、ミドルグルンデン風力発電所を見学しました。デンマークの大手発電事業者のドン・エナジー社と、市民との50対50の出資による協同組合形式による運営が行われています。



離岸距離約3キロ。2MW×20基のミドルグルンデン洋上風力発電所





エスピアウ港での作業風景  
(MH I ヴェスタス社提供)

北海をのぞむ、デンマークのエスピアウ港では、世界シェア1位と2位の洋上風車メーカーである、シーメンス社とMH I ヴェスタス社が洋上風力発電設備の事前組立と積出港として利用しています。エスピアウ港港湾エリアは面積450万㎡であり、そのうち約100万㎡が風車メーカー用地として利用されています。

洋上における建設期間を短縮し、コストとリスクの低減を図るために、ドイツやイギリス、デンマーク国内から輸送された大型・重量物などの構造部品を港に仮置きし、積み込み前に風車の仮組立、タワーの組立、ナセルの試運転を行っていきます。風車タワーの高さは80mほどと説明があり、高さ100mを超えるクレーンを使用して、洋上で設置作業を行う大型作業台船への積込の準備が進んでいました。



←作業台船「シラー」  
丸紅株式会社ホームページより  
・2015年竣工  
・全長139m×全幅50m×深さ11m

- ・クレーン容量 1,500 t
- ・最大作業深度 65m
- ・最大積載重量 8,000 t



**作業台船に乗船**  
エスピアウ港には、複数の作業台船が停泊していました。その一つの「シラー」へ乗船し、説明を受けました。作業台船は、海上で船体をジャッキアップすることが可能で、波の影響を受けずに設置作業が可能とのことでした。

## 再エネ海域利用法における 今後の促進地域の指定に向けて 協議会の組織などの準備を直ちに開始する 有望な区域に選定されました

7月30日、再エネ海域利用法における今後の促進地域の指定に向けて、協議会の組織などの準備を直ちに開始する有望な区域のひとつに、「秋田県能代市、三種町および男鹿市沖」が選定されました。

今後、関係行政機関や漁業団体などの利害関係者などから構成される協議会が設置され、協議が行われるとともに、国による詳細な調査が進められ、第三者委員会での審議、関係省庁との協議などを経て、同法に基づく促進区域が指定されることになります。

市としては、引き続き、促進区域の指定に向け、能代港洋上風力発電拠点化期成同盟会を中心に取り組みを進めていきます。



エスピアウ港事務所との  
情報交換

漁港として開かれたエスピアウ港は、1970年代から北海での石油や天然ガスの開発基地として、2000年ごろからは、北海での洋上風力発電施設の基地港湾として、重要な役割を担っています。今後もヨーロッパでは洋上風力発電の導入拡大が見込まれ、メンテナンスの需要も高まることから、さらなる港湾の機能強化が必要であるとの説明を受けました。



初めての開催となる高齢者ごみ出し支援検討委員会が8月9日、市役所で行われ、福祉関係、地域代表、ボランティア団体などの方9人に齊藤市長が委嘱状を手渡しました。この委員会は、高齢者が安心して生活していく上での問題となるごみ出しについて、意見を出し合い、支援のあり方などを検討するため設置されました。今後、話し合われた意見は、市長へ報告されることになっています。

- 本庁舎 (代表☎52-2111)  
〒016-8501 能代市上町1-3
- ニツ井町庁舎 (代表☎73-2111)  
〒018-3192 能代市ニツ井町字上台1-1

**9月の納税相談**

**国民健康保険税 第3期**

- ・納付は市役所のほか、金融機関やコンビニ、郵便局でも行えます。
- ・便利で納め忘れのない口座振替をおすすめします。

## 旧第五庁舎を解体します

旧第五庁舎(裁判所庁舎向かい)の解体工事に伴い交通への支障や、工事の音などでご迷惑をお掛けします。

期間 8月下旬〜12月20日(金)

問合せ 市有財産活用室 (予定)

☎ 89・21123

## 農業者の皆さんへ 全ての農産物を対象とする収入保険をご存知ですか

今年1月から新たに始まった「収入保険」は、農業をされている方の経営努力では避けられない、自然災害やけが・病気、倉庫の浸水、盗難、運搬中の事故、農産物の価格の低下などにより売上の減少を補償する保険です。

加入できるのは青色申告を行なっている農業者(個人・法人)で、青色申告は簡易な方法でも構いません。

詳しくは農林水産省のホームページ(<http://www.maff.go.jp/j/keiei/nog>、[http://yohoken/syu\\_kyosai.html](http://yohoken/syu_kyosai.html))をご覧ください。



お問い合わせください。

### 9月9日は救急の日

### 9月8日(日)~14日(土)は救急医療週間です

講習など詳しくはインターネットでも検索  
能代山本広域 救命講習 検索

「救急の日」や「救急医療週間」は、皆さんから救急医療や救急業務について正しい理解と認識を深めていただくとともに、救急医療関係者の意識高揚を図るため昭和57年に定められました。近年、救急車の出動件数が増加しています。真に緊急を要する方のためにも、救急車の適正利用をお願いします。

**家族や大切な人の命を守るため 救命講習を受講しませんか？**

講習の申し込みは随時受け付けています。お気軽にご相談ください。

**主な救命講習**

- ・救命入門コース (45分~90分程度) AEDの操作や胸骨圧迫方法の習得
- ・普通救命講習Ⅰ (180分程度) AEDの操作、心肺蘇生法、けがの応急手当方法の習得
- ・普通救命講習Ⅲ (180分程度) 乳児や小児の対応の習得

問合せ 能代消防署 ☎52-3368  
ニツ井消防署 ☎73-2327

問合せ 農業共済組合北秋田山本支所 ☎54・5540

## 防災行政無線 情報伝達訓練を行ないます

地震や津波、武力攻撃などの緊急情報が人工衛星などを使って国から各自自治体に伝えられるJアラートを使用した訓練が行われます。

当日は、市内に設置する防災行政無線から次のとおり一斉に放送されます。

日時 8月28日(水) 午前11時ごろ

放送内容 これは、Jアラートのテストです。こちらはぼうさいのしろです。

問合せ 防災危機管理室 ☎89・2115

## 9月1日から 落合テニスコートをリニューアルオープンします

改修を行っていた落合テニスコートの工事が完了し、9月1日から使用できます。

今回の改修では、全天候型コート(砂入り人工芝コート)、夜間照明設備、管理棟などを整備しました。全天候型に改

修したことにより雨天時の使用も可能となったほか、南側4面へ夜間照明を整備し、利便性を向上させました。

時間 午前8時30分〜午後9時

料金 (コート1面/1時間)

- ・中学生以下 無料
- ・高校生 1500円
- ・一般 2300円

夜間照明使用 2000円

※中学生以下でも照明使用料は必要です。

問合せ B & G 海洋センター ☎54・4419

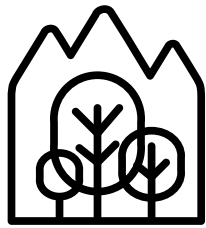
スポーツ振興くじ 助成事業





県内全域にクマ出没注意報が発令中です。民家の近くでも目撃されていますので注意しましょう。  
クマを発見したら連絡を！ 連絡先 農業振興課☎89-2183 地域局環境産業課☎73-4500

## あきた白神ツーリズム ロゴマークを決定しました



# Akita Shirakami Tourism

※実際のカラー作品は  
ホームページ (<https://akita-shirakami.com>)  
でご覧いただけます。

一般社団法人あきた白神ツーリズムは、先に公募していた同法人のロゴマークのデザインを決定しました。

決定したデザインは、チリ在住のMiss.Isabel Margarita Retamales Figueroa(イザベル)さんから応募された作品です。

イザベルさんはこの作品について、あきた白神エリアの自然からブナをはじめとする木々の姿と色彩を取り出し、大自然に抱かれることで得られるリラックスしたイメージを表現したとのことでした。

なお、今回の募集では、国内のほか、チリとイギリスの82人から、延べ154作品の応募があり同法人の審査会を経てイザベルさんの作品に決定しました。

あきた白神ツーリズムは、あきた白神エリア(能代市、藤里町、三種町、八峰町)で、主に外国人観光客の誘致を目的に設立された地域連携DMOです。

問合せ あきた白神ツーリズム☎74-7115

## (仮称)秋田洋上風力発電事業 環境影響評価方法書の 縦覧と説明会について

日本風力開発(株)が、能代市、八峰町、三種町などの沖合で計画している風力発電事業の環境影響評価に係る調査、予測および評価の手法を定めた環境影響評価方法書の縦覧と説明会を開催します。

### 縦覧日時

9月2日(月)～10月2日(水)  
午前8時30分～午後5時15分  
(開庁日除く)  
縦覧場所 市役所本庁舎行政情報コーナー、方法書はホ

ホームページ (<http://www.iwaco.jp/akita>) でもご覧いただけます。

説明会日時 9月13日(金)  
午後6時～7時30分ごろ

説明会場所 能代山本広域交流センター

意見受付 10月16日(水)まで縦覧場所に備える意見書箱に投函するか、郵送で

問合せ 〒100-0011東京都千代田区内幸町1-1-6 N T T日比谷ビル9階 日本風力開発(株) 担当・長谷川  
☎03-3519-7481

## 中小企業経営者の皆さんへ 受動喫煙防止対策の 助成金を活用してください

健康増進法の一部改正により、来年4月1日から原則屋内での禁煙が義務化されます。厚生労働省では職場での受動喫煙防止対策として、事業所内の喫煙専用室などの設置費用を助成します。詳しくはお問い合わせください。

助成率 設置費用の1/2  
(飲食店2/3)  
助成額 上限100万円  
問合せ 秋田労働局健康安全課  
☎018-862-6683

## のしろ白神ネットワーク 木製防護柵塗装イベントの 参加者を募集します

国道7号能代バイパスの木製横断防護柵の耐久性と景観向上のため、ボランティアの皆さんの協力による塗り替えを行います。どなたでも参加できます。親子での参加も可能です。

参加者には参加記念ネーム入り秋田杉コースターをプレゼントします。  
日時 9月28日(土)  
集合 午前9時30分  
作業 午前10時～正午

集合場所 黒松ハウス (南陽崎)  
募集人数 20人(先着順)  
申し込み 9月13日(金)までに  
電話やEメール ([chikaki@w.akita-puac.jp](mailto:chikaki@w.akita-puac.jp)) へ

問合せ 県立大学木材高度加工研究所 ☎52-6900



## 25th Anniversary きみまちニツ井マラソン ランナー申し込み期限迫る!

申込期限 9月6日(金)(当日の消印有効)



ゲストランナー  
シドニーオリンピック  
女子マラソン金メダル  
高橋尚子さん

マラソン開催日  
**10月20日(日)**

種目 ペア(4km)/4km/10km / ハーフ  
スタート・ゴール ニツ井町総合体育館前  
費用 一般 3,000円  
高校生以下 1,000円  
※記録集をご希望の方は500円加算

詳しくはこちら きみまちニツ井マラソン事務局  
(生涯学習・スポーツ振興課内) ☎73-3221  
<http://kimimachim.web.fc2.com/>





### 東洋一の木都能代の歴史を探る まちあるきの 参加者を募集します

木都能代にゆかりのある施設などを巡り、ガイドの説明を聞きながら理解を深めます。  
日時 9月21日(土)  
午前9時～午後1時30分



集合場所 市役所さくら庭  
費用 1500円  
募集人数 20人(先着)

申し込み 9月17日(火)までに  
電話で  
主催 能代街なみ創造協議会  
問合せ 中心市街地活性化室  
☎89・1414

### サイパン交流40周年記念 ホームステイなどに 無料で招待します

公益財団法人 国際青少年研修協会はサイパンとの交流40周年を迎えます。  
これを記念し、サイパンでのホームステイやクリスマス体験、文化交流などに無料で招待します。

期日 12月27日(金)～1月2日(木)  
対象 小学3年～高校3年  
募集人数  
・無料招待 1人

### ・プログラム参加費無料招待 (渡航旅費などは自己負担)

申し込み 10月18日(金)まで  
詳しくはホームページ (<http://www.kskk.or.jp>) をご覧になるか、お問合せください。  
問合せ 国際青少年研修協会  
☎03・6417・9721

### 能代市文化会館 みんなで歌うコンサートを開催します

今回で15回目を迎えます。多くの方のご来場をお待ちしています。  
日時 9月15日(日)  
開場 午後1時  
開演 午後1時30分

出演  
○コールふたつ  
○能代オペラ音楽祭・女性合唱団きさらぎ  
費用 300円  
(チケット販売中)

問合せ 能代市文化会館  
☎54・8141

## 県営芝童森住宅入居者募集

詳しくは、県山本地域振興局建設部建築課および県北秋田地域振興局建設部建築課に備える「申込のしおり」をご覧ください。

「申込のしおり」は県ホームページ (<https://www.pref.akita.lg.jp/pages/archive/22587>) からダウンロードできます。

募集住宅 3DK…4戸 (単身不可)

所在地 字寿域長根41-3

### 入居資格

- ・住宅に困っていることが明らかなこと
- ・世帯の所得が基準以下であること
- ・連帯保証人(1人)がいること など

敷金 家賃の3カ月分

申し込み 9月2日(月)～10日(火)に県北秋田地域振興局建設部建築課へ

抽選 9月13日(金)午前11時～(県北秋田地域振興局)

問合せ 県北秋田地域振興局建設部建築課

☎0186-63-2531

## 無料相談



### ●子どもの人権110番

法務省では8月29日(木)～9月4日(水)を「こどもの人権110番」強化週間とし、相談時間などを延長し対応します。

時間  
平日 午前8時30分～午後7時  
土・日 午前10時～午後5時  
※強化週間以外は、平日午前8時30分～午後5時15分  
相談電話  
☎0120・007・110

### ●特設人権相談

いじめやめじめなどの相談に応じます。予約不要です。直接会場へお越しください。

日時 9月5日(木)  
午前10時～午後3時  
場所 ニツ井公民館  
問合せ 地域局総務企画課  
☎73・2112

### ●養育費電話相談会

民事執行法の改正により来年4月ごろから養育費の支払いが強化されることから、秋田県青年司法書士会と全国青

年司法書士協議会では、養育費に関する電話相談会を開催します。

日時 9月7日(土)  
午前10時～午後4時  
問合せ  
☎0120・567・301



## 消費一口メモ<sup>(12)</sup>

### その契約 定期購入かも？

インターネットや新聞広告を見て「健康に良い」「ダイエット効果がある」などの商品を安価で購入したが、実際は定期購入の契約だったというトラブルが増えています。

契約内容や解約条件をよく確認し申し込みしてください。

困ったときは相談を！

能代市消費生活センター ☎89-2132  
(土・日・祝日は) いやや  
消費者ホットライン ☎188



# みんなの健康・福祉

楽しく歩いて健康づくり

1・2・1・2ウォーキングを  
開催します

能代工業団地周辺  
を歩きます。どなた  
でもお気軽にご参加  
ください。



日時 9月2日(月)午前10時～  
(集合 午前9時50分)

集合 能代工業団地交流会館前  
問合せ 健康づくり課  
☎58・2838

からだを動かしてリフレッシュ  
ミニテニス体験教室を  
開催します

日時 9月5日～10月31日  
(毎週木曜日)

午後7時～9時

場所 二ツ井町総合体育館  
費用 会員 1回100円  
非会員1回200円  
問合せ スポカルクミまち事  
務局  
☎090・8785・8823

多くの催しで皆さんをお待ちしています  
福祉サービスセンターまつりを  
開催します

歌やハンドベル、吹奏楽の  
演奏などの催しや、おいしい  
ものの屋台など楽しいイベン  
トが盛りだくさんです。

日時 9月7日(土)

午前10時～午後2時

場所 福祉サービスセンター  
(東)アイサービスセンター・  
びあわーく) 駐車場  
問合せ びあわーく  
☎58・5670

お気軽においでください  
ピアカウンセリングを  
行います

障がいのある方がピアカウ  
ンセラーとなり、自身の経験  
に基づいた話や思いをお互い  
に伝え合う場です。

日時 9月14日(土)  
午後1時30分～3時

場所 とらいあんぐる  
※9月は「身体障害」「聴覚障  
害」のピアカウンセラーが対  
応します。  
※手話通訳者が同席します。

問合せ とらいあんぐる  
☎89・6333

高齢者の介護や生活支援のため  
介護技術基本講座を  
開催します

介護についての基礎知識や  
技術、災害時に役立つ生活支  
援について学びます。

日時 9月17日(火)

午前10時～正午

場所 サンピノ  
申し込み 9月10日(火)までに  
電話で  
問合せ ボランティアセンター  
☎89・6000

運動不足の方や運動を始めたい方へ  
ヘルスアップ！運動教室を  
開催します

健康運動指導士が運動の基  
本をお教えます。

日時 9月19日(木)  
午後1時30分～

場所 市役所大会議室  
持ち物 飲み物  
申し込み 9月13日(金)までに  
電話で  
※希望により送迎します。

問合せ 健康づくり課  
☎58・2838

お互いの長寿を祝いましょう

## 能代市敬老会

9月16日(月・祝)午前10時～正午

能代市文化会館大ホール

式典や、謡曲、祝舞、敬老作文朗読などが行  
われます。どなたでも入場できます。

【対象者には案内状をお送りします】

能代地域で敬老会を開催した地区(常盤、檜山、  
鶴形、東能代)以外に在住で、次の年齢の方

- 数え年75歳 (昭和20年生まれ)
- 数え年77歳 (昭和18年生まれ)
- 数え年80歳 (昭和15年生まれ)
- 数え年88歳 (昭和7年生まれ)
- 数え年90歳 (昭和5年生まれ)
- 数え年99歳 (大正10年生まれ)

※案内状が届いていない方はご連絡ください。

問合せ 長寿いきがい課 ☎89-2156

世代を超えて交流してみませんか

## いきいきふれ愛のつどい

9月13日(金)午前10時30分～午後2時30分

二ツ井町総合体育館

子ども園の園児によるお遊戯や老人クラブな  
どによる演芸発表のほか、長信田太鼓によるラ  
イブも行われます。

イベントを通じて楽しいひと時を過ごしてみ  
ませんか。

※二ツ井地域各地区から送迎バスあり。詳しくは  
各地区松寿会または市民福祉課までお問い合わせ  
ください。

※昼食は各自で準備をお願いします。

●演芸発表を行う個人や団体を募集します

8月30日(金)までに地域局市民福祉課に電話  
などでご連絡ください。

問合せ 地域局市民福祉課 ☎73-5500



妊娠や出産、育児の不安を解消！  
マミークラスの  
参加者を募集します

妊娠中や出産・子育ての不安を解消し、楽しい育児を行いますか。パートナーや家族の参加も可能です。

①妊娠中の食事・栄養など

日時 9月11日(水)

午後1時30分～3時

②お風呂の入れ方など

日時 9月29日(日)

午前9時30分～正午

③ベビータッチングケアなど

日時 9月30日(月)

午後1時～3時

※いずれも

場所 サンプино

申し込み 前日までに電話で

(②は2日前までに)

問合せ めんchocoてらす

☎89・2948

医療・福祉に関心のある方へ

事例検討会を開催します

事例紹介やグループワーク

で、暮らしを支え合う地域に

ついて考えてみませんか。

日時 9月13日(金)

午後7時～8時

場所 市役所大会議室

問合せ 長寿いきがい課

☎89・5335

安心して出産を迎えましょう

妊婦さんの栄養相談・

健康相談に応じます

「ちよこつと」したことで

お気軽にご利用ください。

パートナーやご家族の方も参加

できます。

日時 9月27日(金)

午後1時30分～2時30分

場所 市役所会議室2

申し込み 前日までに電話で

問合せ めんchocoてらす

☎89・2948

## 9月献血日程

問合せ 能代保健所 ☎52-4333  
健康づくり課 ☎58-2838

受付	場所
9月4日(水) 10:00～11:20 13:00～16:00	いとく能代通町店 山本地域振興局
9月8日(日) 10:00～11:30 13:00～16:00	いとく能代ショッピングセンター
9月24日(火) 10:00～12:45 13:30～14:10	能代警察署 東北電力能代電力センター

脳血管疾患の早期発見や自己負担額軽減のため

## 40歳以上の方の脳ドック費用 2分の1を助成します

対象 下記の事項にすべてあてはまる方

- ・市内に1年以上住所がある方
- ・昭和54年4月1日以前生まれの方
- ・自身の健康保険に脳ドックの助成制度がない方
- ・現在脳血管疾患により入院や治療中でない方
- ・市税および国保税に滞納がない方

助成額 脳ドック費用の1/2 (上限2万円)

申し込み 医療機関へ検診を予約する前に健康づくり課へ申請書を提出 (受診後の申請は不可)

助成対象医療機関

- ・能代厚生医療センター ☎52-3111 (秋田市)
- ・秋田厚生医療センター ☎018-880-3013
- ・秋田県立循環器・脳脊髄センター ☎018-833-0115
- ・中通総合病院 ☎018-833-1122
- ・秋田赤十字病院 ☎018-829-5220 (大館市)
- ・石田脳神経外科クリニック ☎0186-44-6600

検診内容や検診料金については、各医療機関へお問い合わせください。

問合せ 健康づくり課 ☎58-2838

定期的に受診し、健康状態を確認しよう

## 大腸がん検診・子宮がん検診は 身近な医療機関で受診できます

広報のしろ5月10日号の折り込み「能代市健診ガイド」に掲載している検診協力医療機関を確認し、定期的に検診を受けましょう。健診ガイドは健康づくり課に備えるほか、市ホームページからもダウンロードできます。

### 大腸がん検診 (1,050円)

対象 受診日に市内に住所があり、昭和55年4月1日以前に生まれた方

### 子宮がん検診 (1,260円)

対象 受診日に市内に住所があり、平成12年4月1日以前に生まれた方

※子宮体がん検診を希望の方は、医療機関でご相談ください。

### 次の方は検診料が無料となります

- ・それぞれの検診の無料クーポン券をお持ちの方
- ・受診日時点で70歳以上の方
- ・能代市の国保に加入している方
- ・身体障害者手帳、療育手帳、精神障害者保健福祉手帳をお持ちの方
- ・生活保護世帯の方

問合せ 健康づくり課 ☎58-2838





乳がん検診を午後に受診できます (申し込みは希望日の1週間前まで)  
 JCHO 秋田病院 毎週金曜日(☎52-3127) 保健センター 第3水曜日(☎58-2838)



保健師や保育士が皆さんのお話を伺ってサポート。  
 ちょこっとしたことでもお気軽にお立ち寄りください。  
 い。電話での相談もOKですよ。

次のような相談・申請もめんchocoてらすへ！

- 妊娠期の方…母子手帳交付、不妊・不育症治療費助成、成人の風しん予防接種費助成など
- 出産期の方…赤ちゃん訪問、未熟児養育医療
- 子育て期の方…乳幼児健診、子どもの予防接種

泣き止まない赤ちゃんにどう接したらいいのかな…？  
 妊娠中はどう過ごしたらいいんだろう…？  
 子どもの発育・発達が気になるなあ



こんな悩みはありませんか…？

妊娠・出産・子育てに関する悩みはありませんか？  
**めんchocoてらすにご相談ください**

問合せ めんchocoてらす ☎89・2948

9月 子育て支援センター通信

■サンピノ・すくすくひろば

(午前10時～11時30分)

期間	主な内容	場所
1日(日)	サンデーすくすくひろば(親子で遊ぼう！)	サンピノ
2日(月)	講座(ベビーマッサージ)定員10人 申	
3日(火)	おでかけひろば(消防署見学)定員15人 申	能代消防署
4日(水)		
6日(金)	6カ月児未満 身体測定・親子ふれあい遊び	サンピノ
9日(月)	講座(アンパンマンのいす作り)定員10人 申	
11日(水)	6カ月児以上 身体測定・親子ふれあい遊び	
13日(金)	1歳児 身体測定・親子ふれあい遊び	能代市総合体育館
17日(火)	2歳児 身体測定・親子ふれあい遊び	
19日(木)	ちびちゃんひろば(第一・第四・浅内保育所開放)	
20日(金)	すくすくひろば運動会(ウキウキ！ワクワク！運動会)	能代市総合体育館
24日(火)	おでかけひろば(道の駅で遊ぼう！)	道の駅ふたつ
25日(水)	誕生会(親子体操・パネルシアターなど)	能代市総合体育館
27日(金)	おしゃべりサロン(子育てトーク)定員8人 申	サンピノ
30日(月)	子育て支援センター合同交流会	能代市総合体育館

- 子育て支援センターを開放し、お子様との遊びや育児相談に応じています。開放日は、市ホームページをご覧ください。  
 月～金曜日(祝日除く) 午前9時～正午/午後3時～5時  
 育児に関する電話相談受付中！☎52-8115  
 月～土曜日(祝日除く) 午前8時30分～午後5時

■さんぼえむ・すくすくひろば

(午前9時30分～午後1時)

期間	主な内容	場所
4日(水)	講座(マザーズコーチングってなに?) 定員6人 申	二ツ井公民館
10日(火)	0歳児ひろば 身体測定・親子ふれあい遊び	
11日(水)	みんなで作ろう！(デコパージュに挑戦) 申	
13日(金)	交流ひろば(能代地区子育て支援センター 1歳児ひろば)	能代市総合体育館
17日(火)	おでかけひろば(子ども園訪問)	二ツ井子ども園
18日(水)	講座(親子で楽しむエアロビクス) 申	二ツ井公民館
19日(木)	えほん楽しいね！(はらぺこあおむしさんの絵本デー)	二ツ井図書館
24日(火)	一緒に遊ぼうね！(道の駅で遊ぼう！)	道の駅ふたつ
25日(水)	誕生会(身体測定・お楽しみ劇場)	二ツ井公民館
26日(木)	おでかけひろば(子ども園訪問)	きみまち子ども園
30日(月)	子育て支援センター合同交流会	能代市総合体育館
毎週火・水	上記以外の期日にも二ツ井公民館や道の駅ふたつについて楽しい催し物を準備しています。詳しくは市ホームページをご覧ください。	
毎週土曜日	ちびちゃんひろば(二ツ井・きみまち子ども園開放)	

- 上記以外の期日にさんぼえむを開放し、お子様との遊びや育児相談に応じています。育児に関する電話相談受付中！☎73-3111  
 月・木・金・土曜日 午前8時30分～午後5時  
 火・水曜日 午後1時30分～午後5時

注：申は事前に電話などでお申し込みください。

■つどいの広場「ほけっと」(無料の遊び場)

☎080-3191-6399

時間 午前9時30分～午後5時

場所 イオン能代店3階

お休み 6日(金)、7日(土)、8日(日)、9日(月)、15日(日)

- びいかあぶうタイム(親子で手遊び、絵本タイムなど)「お弁当箱のうた」
- カフェ♪カフェ(おしゃべりタイム)期日:11日(水)
- ぐるぐるべったん(いっしょにつくろう！)「おかたづけBOXをつくろう」
- 救命救急講座 期日:27日(金)午前10時30分～11時30分 定員5人

■あそびのひろば ばれっと

☎090-7566-4197 (田中)

●風船とあそび！

日時 9月4日(水)午前10時～午後0時30分

場所 能代山本広域交流センター

対象 乳幼児と保護者

費用 4才以上200円

持ち物 おにぎり、お椀、箸、スプーン、おてふき、帽子、タオル、飲み物

## 天神工房 木工教室

天神工房 ☎88-8815

日時 9月13日(金)  
午前9時～午後3時頃  
定員 10人(申し込み多数の場合は抽選)  
費用 3,800円(傷害保険料込み)  
申し込み 8月30日(金)まで(必着)に、  
郵便番号、住所、氏名、生年月日、  
電話番号、作品名を記入し往復は  
がきで  
送り先 〒018-3102  
能代市二ツ井町小繋字天神道上  
38-1「天神工房」へ

波形BOXを  
作ります

【幅】 30cm  
【奥行】 19cm  
【高さ】 46cm



## 市民学校講座

二ツ井公民館 ☎73-2590

### ●初級銅版画教室(全3回)

銅版画の楽しさを感じてもらえる  
よう、初心者でも気軽に参加できる  
教室を行います。

日時 9月17日(火)・24日(火)  
10月1日(火)

午後7時～8時30分

講師 照井 勉さん

対象 成人 定員 先着20人

費用 800円

持ち物 滑り止め手袋(お持ちの方  
は鉄筆)

申し込み 電話または窓口で

### ●おとも苑だより

おとも苑 ☎58-5295

### ●歌謡教室

日時 9月28日(土)午後1時～4時

費用 300円(入館料)

<9月の休館日>

2日(月)、9日(月)、17日(火)、24日(火)、30日(月)

## 能代市役所 1階 市民ギャラリー展示

### ◆平川慧さん作品展

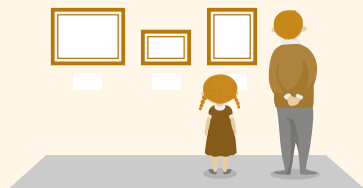
シールアートや点描画、似  
顔絵を展示します。

期間 8月28日(水)～9月10日(火)

### ◆小野崎晶さん作品展

Akipon こと小野崎晶さんが  
描いた絵画を展示します。

期間 9月11日(水)～24日(火)



展示作品を募集しています。  
詳しくはお問い合わせを。  
総務課 ☎89-2113

## 図書館 9月の行事案内

能代図書館 ☎54-1114

### ●おはなし会

#### ◆おはなしあねっと

日時 9月18日(水)午前10時30分～

#### ◆ホワイトブックス

日時 9月28日(土)午後2時～

### ●図書館映画上映会

日時/内容 9月22日(日)

午前11時～「劇場版ムーミン パペ  
ット・アニメーション」(87分)

午後2時～「ブラック・レイン」  
(アメリカ/1989年/カラー/125分)

### ●おやこわいわいルーム

日時 9月28日(土)、29日(日)

午前9時～

### ●9月のテーマ展示

一般 「私たちの借りた本特集」

児童 「芸術(ゲイジュツ)をよもう」

二ツ井図書館 ☎88-8853

### ●おはなし会

#### ◆すくすくひろば「えほん楽しいね」

日時 9月19日(木)午前11時～

### ●9月のテーマ展示

一般 「イキイキ☆シニアライフ」

児童 「おいしいもの あつまれ」

夏休みに借りた本の返し忘れは  
ありませんか? 貸出期限が切れ  
ている本は早めに返しましょう

図書館の  
新着図書

にんじんかりかりかじったら  
文:石津ちひろ 絵:柴田ケイコ  
出版社:金の星社



うさぎさん、にんじ  
んかりかりかじったら、  
かりかりおえかきはじ  
めたよ。同じ音を持つ  
2つの言葉の違いが分かる、チャ  
ーミングでゆかいな絵がいっぱい  
の楽しいオノマトペ絵本です。

<9月の休館日>

能代図書館…2日(月)、23日(月・祝)、30日(月)

※9日(月)～16日(月・祝)は蔵書点検のため  
休館します。

二ツ井図書館…毎週火曜日、30日(月)

あなたの会社のPRにご活用ください。広告掲載事業者を募集します。

## 広報のしる 広告

裏面(カラー印刷) 30,000円/中面(2色印刷) 10,000円～

(この枠のサイズは20,000円です)

※広告枠の空き状況など詳しくはお問い合わせいただくか、市ホームページを  
ご覧ください。

## 能代市ホームページ バナー広告

あなたのお店のホームページを  
市のホームページからアクセスさせませんか

月額5,000円

市内業者は  
継続掲載割引あり

問合せ

市役所地域情報課


☎89-2147



<https://www.city.noshiro.akita.jp>






## 子ども館で遊ぼう♪

子ども館 ☎52-1277

● **かがくあそび「ピンホールカメラで光の進み方をしらべよう！」**  
 日時 9月7日(出)午後1時15分～3時  
 対象 幼児～中学生 (+)   
 定員 当日先着20人  
 ※午後0時30分から受付

● **秋の星空観察会 ～中秋の名月を眺めながら俳句をつくろう！～**  (+)   
 日時 9月13日(金) 午後7時30分～9時  
 対象 幼児～中学生(保護者同伴で)  
 定員 20組(市内在住の方優先)  
 申し込み 9月11日(水)正午まで電話で


● **モデルロケット教室「モデルロケットの製作と打ち上げ」**  (+)   
 日時 9月14日(土) 午前9時30分～11時30分  
 対象 小・中学生(小学3年生以下は保護者同伴で)  
 定員 10人(市内在住の方優先)  
 申し込み 9月12日(木)正午まで電話で

● **世界遺産白神山地(藤里)へ行こう! 自然観察会 「川で生き物探検・山で鳥への贈り物づくり！」** (+)   
 日時 9月29日(日)午前9時～午後4時  
 対象 小・中学生(小学2年生以下は保護者同伴で)  
 定員 15人(市内在住の方優先)  
 持ち物 昼食、飲み物、帽子、軍手、タオル、雨具、着替え(お持ちの方は魚とり網と水中眼鏡)  
 ※濡れてもいい服装とスニーカーでお越しください。  
 申し込み 9月26日(木)正午まで電話で

● **プラネタリウム臨時投映**  
 ① **星時間～夏の星座と神話～**  
 夏の星座をテーマとしたプラネタリウム番組を投映します。子ども館スタッフによる生解説もあります。  
 日時 9月21日(土)、28日(土) 午後2時～(約30分)  
 ② **かぐやとKAGUYA ～月が地球にくれた贈り物～**  
 満月に合わせ、月をテーマとしたプラネタリウム番組を投映します。  
 日時 9月14日(土) 午後2時～(約30分)

>>いづれも  
 定員 各回先着100人  
 観覧料 高校生以上1回340円



-  マナブウ指定講座
- (+) あきたサイエンスクラブ推奨講座

### <9月の休館日>

2日(月)、9日(月)、17日(火)、  
 24日(火)、27日(金)、30日(月)

◇◇◇お知らせ◇◇◇  
 施設の改修工事のため、建物の周りに足場を設置しています。工事期間中、ご迷惑をお掛けしますが、ご理解とご協力をお願いいたします。  
 ※通常どおり開館しています。

## 市民おもしろ塾 9月講座

事務局 ☎080-4131-3634

● **さあ皆さん! 一緒に楽しい航海を!! 「海からの贈物、ヨットマンのつづやき」**  
 日時 9月7日(土) 午後1時30分～3時30分  
 講師 宇田川 晃さん(ヨットマン)

● **～歴史と文化の拠点、湊町能代に新創生を～「保全・展示新施設への学芸員経験者の期待」**  
 日時 9月21日(土) 午後1時30分～3時30分  
 講師 あおもり北のまほろば歴史館 副館長 石山 晃子さん

>>いづれも  
 場所 中央公民館  
 費用 会員200円、非会員300円  
 ※市民まちづくり活動支援事業補助金を活用しています。

## わいわいひろば

能代おやこ劇場 ☎54-5877

● **河原で遊ぼう!**  
 河原で楽しく遊びます。救急通報と消火器使用の訓練も行います。  
 日時 9月7日(土) 午前10時30分～午後1時30分  
 場所 種梅ふるさとの家(能代市二ツ井町種字下樋ノ口167)  
 費用 300円(昼食代)  
 対象 4歳以上  
 持ち物 帽子、タオル、着替え、飲み物  
 申し込み 火・金曜日午前11時～午後1時に電話で。9月2日(月)締切  
 ※それ以外の曜日・時間帯は ☎090-7566-4197(田中)へ。

### 広告

家族の一員として過ごした愛しいペットを大切に ご供養しませんか?



火葬のご用命は、飼い主様の心に寄り添う PETrest メモリアルパークまで

犬や猫は体温放出が苦手です。ペットにも熱中症対策を心掛けましょう。

料金など詳しくはお問い合わせください。

**PET rest メモリアルパーク 霊園部**

動物取扱責任者 中村 厚志  
 能代市中沢字瓶長根2-5  
 TEL0185-58-5000  
 ホームページ <http://www.pet-rest.com/>

保管(ホテル) 動-19-10 H30年4月更新 有効期限 R5年4月16日  
 販売 動-19-19 H30年4月更新 有効期限 R5年4月16日  
 貸し出し 動-19-11 H30年4月更新 有効期限 R5年4月16日  
 展示 動-19-12 H30年4月更新 有効期限 R5年4月16日  
 その他譲受許可(老犬ホーム) 動-19-13 H30年4月更新 有効期限 R5年4月16日



健康について 考えてみませんか?

**のしろ健康 21 健康展**

8月31日(土) 午前9時15分～午後3時15分

能代市文化会館

・講演「脂質異常症について」午前9時30分～10時 能代山本医師会病院内科部長 金田英樹さん

血圧・足指筋力・体脂肪率・骨密度測定などの測定や乳がん視触診モデルを使った自己検診体験などのほか健康に関するさまざまな相談にも応じます。

問合せ 健康づくり課 ☎58-2838



# 福祉・健康カレンダー★

Calendar 9月 2019 September

1日	休日 当番医	診療 小児科	柳谷内科クリニック(三種町)☎85-2117 平野医院☎54-3181
2日			
3日			2歳児歯科健診【平成29年3月生まれ】保健センター
4日			
5日			母子健康手帳交付・妊婦保健指導は開庁時にいつでも「めんchocoてらす」(☎89-2948)で行います。
6日			
7日			
8日	休日 当番医	診療 小児科	淡路医院☎52-5015 石川こどもクリニック☎52-8558
9日			母子健康手帳交付・妊婦保健指導 13:30~/地域局市民福祉課 地域局へ妊娠届出の際は事前にお電話ください(☎73-5500)
10日			1歳6カ月児健診【平成30年2月生まれ】保健センター
11日			マミークラス【妊娠中の食事・栄養】P8
12日			
13日			
14日			
15日	休日 当番医	診療 小児科	能代病院☎52-6331 ねもとクリニック☎52-8777
16日	休日当番医	診療	ドラゴンクリニック(三種町)☎85-4666
17日			
18日			3歳児健診【平成28年3月生まれ】保健センター
19日			5歳児親子相談【平成26年9月生まれ】 13:45~15:15/保健センター 問合せ 学校教育課☎73-5281
20日			
21日			
22日	休日 当番医	診療 小児科	木村医院☎52-2500 石川こどもクリニック☎52-8558
23日	休日当番医	診療	小泉医院☎52-2427
24日			
25日			10カ月児健診【平成30年11月生まれ】保健センター
26日			4カ月児健診【令和1年5月生まれ】保健センター
27日			妊婦さんの相談日13:30~14:30/市役所会議室2
28日			
29日	休日 当番医	診療 小児科	瀬川医院☎54-3322 藤原こども医院☎52-7241 マミークラス【お風呂の入れ方など】P8
30日			マミークラス【ベビータッチングケアなど】P8

休日当番医 【診療時間】休日診療10:00~16:00 小児科9:00~12:00  
【問合せ】平日:能代市山本郡医師会☎58-2581  
休日:能代山本医師会病院☎58-3311

## 9月の傾聴サロン日程はこちら

悩みや不安を打ち明けてみませんか。お気軽にお立ち寄りください

<b>おひさまサロン</b> あったかい“わ” 日時 9月1日(日) 10:00~15:00 場所 市民プラザ ※歌って元気に!歌ってたのしい“わ”を同時開催(11:00~12:00)
<b>サロンアロハ</b> サロンアロハ 日時 9月2日(月)、16日(月・祝) 13:00~15:00 場所 市民活動支援センター(勤労青少年ホーム内)
<b>お茶っこサロン</b> 絆の会 日時 9月5日(木) 13:00~15:00 場所 長崎集会所
<b>サロンリラタイム</b> “和絆” 日時 9月5日(木)、15日(日)、25日(水) 14:00~16:00 場所 浄徳寺
<b>話っこサロン</b> つながる♡輪 日時 9月9日(月) 13:00~15:00 場所 市民プラザ
<b>ほっと・サロン</b> ふれあいのWA 日時 9月10日(火) 9:00~12:00 場所 ニツ井公民館 日時 9月17日(火) 13:00~15:00 場所 市民プラザ
<b>かだつて、かだるべ「交流サロン」</b> 精神保健福祉“萌の会” 日時 9月12日(木) 13:00~15:00 場所 県民交流サロン(山本地域振興局庁舎横)
<b>ごっこサロン</b> ゴッコの会 日時 9月20日(金) 13:30~15:30 場所 市民プラザ
<b>サロンWAKABA</b> わかばの会(若者・子育て世代の応援団) 日時 9月21日(土) 13:00~15:00 場所 やさしい風「健康館」
<b>コーヒーサロンひとやすみ</b> ひとやすみ 日時 9月21日(土) 13:00~15:00 場所 サンピノ
<b>サロンさんぼ道</b> らく・楽 日時 9月26日(木) 13:30~15:30 場所 やさしい風「健康館」

## 傾聴ボランティア団体の紹介



※開催日や時間は毎月の広報でお知らせします

会員は10人。県民交流サロンで活動しています。精神・身体障害者やその家族に限らず、30~80歳の幅広い年代の男女の参加があります。参加者の悩みに耳を傾け、共に歩む良き理解者としての活動を心掛けています。温かい笑顔でお待ち立っております。お気軽にお立ち寄りください。

精神保健福祉ボランティア 萌の会