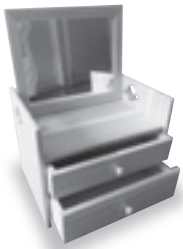


## 天神工房木工教室 天神工房 ☎88-8815

日時 7月29日(水)  
午前9時～午後3時頃  
定員 8人  
費用 4,500円(昼食、傷害保険込)  
申し込み 7月18日(土)まで(必着)  
郵便番号、住所、氏名、生年月日、  
電話番号、「二段引き出し付き鏡  
台」を記入して往復はがきで  
送り先 〒018-3102  
能代市二ツ井町小繋字  
天神道上38-1 天神工房  
※申し込み多数の場合は抽選します。



二段引き出し  
付き鏡台を作  
ります。  
高さ 51cm  
幅 37cm  
奥行き 28cm

## 7月木工教室 木の学校 ☎52-5249

日時 7月29日(水)、30日(木)のいずれ  
か午前9時～午後2時30分  
定員 各15人 費用 2,300円  
申し込み 7月17日(金)まで(必着)  
作品名、希望日(1日のみ)、郵便  
番号、住所、氏名、電話番号を記  
入して往復はがきで。または木の  
学校のホームページ (<https://kino-gakkou.com/>) のお問い合わせ  
フォームから  
送り先 〒016-0171  
能代市河戸川字南西山18-19  
能代市木の学校  
※抽選につき1枚で1人まで

楽々座椅子を  
作ります。  
高さ 60cm  
幅 45cm  
奥行き 43cm



## 創作かるたコンテスト 作品募集

中央公民館 ☎54-8141  
「地元・秋田を知る」をテーマに、  
秋田の方言が入った読み句と絵札の  
創作かるたを募集します。  
期間 7月17日(金)～9月4日(金)必着  
様式 郵便はがきの裏面を2分割し  
て、絵札と読み札を制作してくだ  
さい(写真不可、カラー・白黒不  
問)。頭文字(絵札、読み札いづ  
れも)を直径2cm程の○で囲んで  
記載してください。  
応募点数 1人3点まで  
申し込み 郵便番号、住所、氏名、  
年齢、連絡先を明記し郵送、また  
は持ち込みで  
送り先 〒016-0842  
能代市追分町4-26  
能代市中央公民館  
「創作かるたコンテスト」係

## きみ恋講座 恋文すぽっと きみまち ☎88-8407

●トールペイント講座  
楕円形のプレート(縦12cm・横25  
cm)にホヌ(カメ)とプルメリアの  
花を描きます。  
日時 7月21日(火)午後1時～3時  
定員 先着5人 費用 1,600円



●高橋公証人の遺言講座  
相続、遺言、任意後見、尊厳死に  
ついて説明をします。  
日時 7月15日(水)  
午後1時30分～3時  
定員 先着5人

●時報堂さんによる  
プレスレットとピアス  
(またはイヤークフ)作り  
好みの天然石を  
選んで作ります。  
日時 7月18日(土)  
午後1時30分  
～3時  
定員 先着7人 費用 1,000円



●ハーバリウム講座  
好みの花を選んで作ります。  
日時 7月24日(金・祝)  
午後1時30分～3時  
定員 先着5人  
費用 1,400円



●バーラップリース講座  
バーラップ(麻布)を使った涼し  
げなリースを作ります。  
日時 7月25日(土)  
午後1時30分～3時  
定員 先着5人 費用 1,500円



≫いづれも  
申し込み 電話で

### 電気設備の定期調査にお伺いします



東北電力から委託され、電気事業法に  
基づき、**4年に1回、漏電調査**を行っ  
ております。

調査員が訪問した際は、ご協力をお願いします。  
調査員は制服を着用し、身分証明書を携帯してい  
ます。調査の料金をいただくことはありません。  
ご不明な場合は、お問い合わせください。

秋田電気安全サービス能代支所 ☎52-5202 広告

### 広告 働きながら保育士を目指す!!

アルバイトで学費を払いながら  
保育者を目指す夜間(第二部)の  
学生が増えています。



学長  
北野 大

#### 幼児教育学科第二部 3つの魅力

- ポイント ① 昼間は働いて 夜間は学ぶ
- ポイント ② 学費が安く 月払い制度が あります
- ポイント ③ 地方から 入学してくる 学生も多数います

#### 秋草学園短期大学

幼児教育学科第一部  
幼児教育学科第二部  
地域保育学科・文化表現学科

資料請求案内詳細は入試広報室へ  
〒359-1112埼玉県所沢市泉町1789

☎0120-251-337

