



市内全域でクマの出没が多発しています。農作業やきのご採りの際は十分に注意しましょう。
クマを発見したら連絡を！ 連絡先 農業振興課☎89-2183 地域局環境産業課☎73-4500

能代パイパス黒松友の会

秋の合同せん定会を開催します

国道7号沿いの黒松をせん定(もみあげ)します。脚立やせん定はさみ、軍手は同会で準備します。せん定会員も随時募集中です。

日時 10月23日(土)・24日(日)

午前9時～午後4時

※都合のつく時間の参加で構いません。

集合場所 黒松ハウス前(南陽崎)
問合せ 能代パイパス黒松友の会事務局(能代国道維持出張所内) ☎582919

市民おもしろ塾

10月講座を開催します

●障がい者を取り巻く現状を思う
「共生社会と親なきあと」を読み解く

日時 10月2日(土)

午後1時30分～3時30分

講師 社会福祉法人秋田虹の会理事長 桜田星宏さん

場所 能代市文化会館

費用 会員200円
非会員300円

問合せ 事務局

問合せ 事務局

☎080-41331-3634

※本事業は能代市市民まちづくり活動支援事業補助金を活用しています。

飛び切りの一枚を送ってください

あきた国際交流フォトコンテストの作品を募集します

過去の写真も含めた、秋田県内で撮影された国際交流や多文化共生にまつわる写真を募集します。詳細はホームページで確認ください。



応募締切 10月11日(月)まで

問合せ 秋田県国際交流協会

☎018-8935499

お子さまの教育資金をサポート

国の教育ローンのお知らせ

「国の教育ローン」は、高等学校、専門学校、短期大学、大学などに入学・在学するお子さまがいる家庭を対象とした公的な融資制度です。詳細はお問い合わせください。

融資金額 お子さま1人につき350万円以内

金利 年1・66%

返済 15年以内

問合せ

教育ローンコールセンター

☎0570-008656

☎03-5321-8656

ご参加ありがとうございました

グローバルウィンドデイ in能代2021

今年のグローバルウィンドデイの企画のうち、クイズの内容と答えの一部を掲載します。詳しいクイズ内容は、グローバルウィンドデイのホームページなどでご確認ください。



なお、当選された方には、9月中に実行委員会からご連絡します。

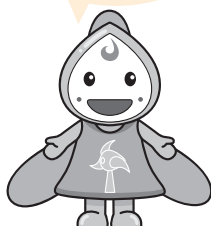
※クイズの受け付けは8月末で終了

①風力は、太陽光や水力と同じように何エネルギーと言われるか？

②風力発電は、何の力で回って発電するのか？

③このマスコットキャラクターの名前は？

クイズの答えはこのページの下にあるよ！



問合せ グローバルウィンド

デイin能代実行委員会(エネルギー産業政策課)

☎89-2187

消費一口メモ 148

小型発電機やポータブル電源などの事故に注意！！

災害の発生に備え、小型発電機やポータブル電源・モバイルバッテリーの需要が高まっています。それに伴い、使用上の不注意などによる死亡事故や火災事故が増加しています。以下の点にご注意をお願いします。

【小型発電機】

- ・屋内では絶対に使用しない
- ・事故防止のため定期的に点検を行う

【ポータブル電源・モバイルバッテリー】

- ・購入する際、PSEマーク(安全基準マーク)を確認する
- ・本体への強い衝撃や高温の環境に放置しない
- ・本体の異常を感じた時は使用を中止する

困ったときは相談を！

能代市消防署 ☎52-3311
能代市消費生活センター☎89-2939
(土・日・祝日は) 消費者ホットライン☎1188

県営芝童森住宅入居者募集

詳しくは、県山本地域振興局建設部建築課および県北秋田地域振興局建設部建築課に備える「申込のしおり」をご覧ください。

「申込のしおり」は県ホームページからもダウンロードできます。

募集住宅 3DK…1戸

所在地 字寿域長根41-3

入居資格

- ・住宅に困っていることが明らかなこと
- ・世帯の所得が基準以下であること
- ・連帯保証人(1人)がいること など

敷金 家賃の3カ月分

申し込み 10月1日(金)～8日(金)に県北秋田地域振興局建設部建築課へ

抽選 10月13日(水)午前11時～(県北秋田地域振興局)

問合せ 県北秋田地域振興局建設部建築課

☎0186-63-2531

