



©Noshiro City

マイナンバーカードで マイナポイント

第2弾

マイナポイント 申込支援窓口を開設します

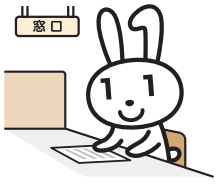
問合せ 市民保険課 ☎ 89-21134

1月1日からマイナポイント事業第2弾が始まりました。市ではマイナポイント申込支援窓口を2月1日(火)から開設します。休日窓口でも受付可能ですので、この機会にマイナンバーカードの取得をご検討ください。

◇マイナポイントとは……

取得したマイナンバーカードを使って予約・申込を行い、選んだキャッシュレス決済サービスでチャージやお買い物をすると、利用金額の25%分(上限5000円分)のポイントをもたらるのがマイナポイントです。

※健康保険証としての利用申し込みや、公金受取口座の登録によるポイント付与については決まり次第お知らせします。



◇マイナポイント申込支援窓口 必要なもの

- ・マイナンバーカード
 - ・カード取得時に設定した利用者証明用電子証明書パスワード(数字4桁)
 - ・利用したいキャッシュレス決済サービスの決済IDおよびセキユリティコード
- ※決済サービスによっては、事前登録が各自で必要な場合や、市の申込支援窓口で申し込みできない場合があります。

◇マイナンバーカード休日窓口 対応業務

マイナンバーカードの申請や受け取り、電子証明書の各種手続き
必要なもの
本人確認書類など
※詳細はお問い合わせください。
※申請に必要な顔写真の撮影を無料で行っています。



マイナンバーカードの申請について



マイナポイントについて

マイナポイント申込支援窓口/マイナンバーカード休日窓口開設日

	開設日/開設時間	開設場所
平日	午前8時30分~午後5時15分	本庁舎市民保険課⑧番窓口向かい 地域局市民福祉課
延長窓口	毎週金曜日 午後5時15分~7時 (祝日除く)	本庁舎市民保険課⑩~⑮番窓口 ※地域局市民福祉課では延長窓口・休日窓口を開設しません。
休日窓口	2月13日(日)、3月13日(日)午前9時~午後1時 2月27日(日)、3月6日(日)午前9時~午後4時	

新型コロナウイルス感染症対策についてお願い

全国で新型コロナウイルス感染症が再拡大しており、能代保健所管内でもオミクロン株の疑いがある感染事例が確認されています。市民の皆さんには、マスク着用・手洗いなどの感染対策を行い、感染防止に最大限の注意をお願いします。

新型コロナウイルス感染症は、誰でも感染する恐れがあります。感染された方やその家族、医療機関の関

係者などに対する誹謗・中傷・詮索はお控えください。

新型コロナウイルス感染症関連の最新情報については、市ホームページをご確認ください。また、感染に不安がある方は、12ページの受診相談センターへお電話ください。

問合せ 総務課 ☎ 89-2113



市HP