

●出張ファミリー講座受講団体募集

子どもの健やかな成長のため、家庭教育におけるさまざまな課題について学べる出張ファミリー講座を行います。講師は、中央公民館で派遣します。親子の触れ合いや子育て、家庭教育などに関する講座やレクリエーションの際にご利用ください。

講座期間 4月2日(日)
～令和6年2月29日(木)
※30分～120分程度

対象 市内の幼稚園や保育所などの父母の会とその関係者、小・中学校PTA関係者

申し込み 希望日の1カ月前までに電話で

●親子わくわく教室

「発酵のチカラを学ぼう！お味噌仕込み教室」

みそ1kgを仕込み、各家庭で発酵・熟成させます。

日時 4月22日(土)午前10時～正午

場所 働く婦人の家

講師 食育指導師・みそソムリエ 小山明子さん

対象 市内在住の満4歳～6歳になる年齢の未就学児とその保護者(保護者が対応できる範囲のきょうだいの参加可)

定員 10組20人 費用 600円

申し込み 4月8日(土)午前9時から電話で



裁判所・検察庁見学ツアー

秋田地方・家庭裁判所事務局総務課 ☎018-803-0181

各庁の役割や業務の内容などを説明します。裁判所では法廷の見学や裁判官の法服を試着しての写真撮影などを行う予定です。

日時 5月2日(火)

午後1時30分～3時45分

集合場所 秋田地方裁判所(秋田市)

定員 先着15人

申し込み 4月10日(月)～20日(木)の平日午前8時30分～午後5時に電話で

5月1日～7日は憲法週間です

5月3日は憲法記念日です。この日を中心とした1週間は憲法週間です。憲法の意義や裁判所の役割などを理解してもらうことを目的に定められました。

本庁舎市民ギャラリーでは展示作品を募集しています

市民ギャラリーは、開庁日に誰でも無料で自由にご覧いただけるスペースです。皆さんの作品を展示してみませんか。詳しくは問い合わせるか、市ホームページをご確認ください。

展示スペース 高さ180cm×幅120cmのパーテーション10枚

※作品の重さや大きさにより異なります。

※展示できる期間は、2週間以内です。

申し込み 使用を希望する日の6カ月前から7日前までに、

申込書を総務課へ提出するか電子申請で



市ホームページ



電子申請



問合せ 総務課 ☎89-2113

ご家庭のお困り事なら **なんでも 応援隊** 能代店

粗大ゴミ処分 片付け少量引越し 草刈り庭木伐採

ハウスクリーニング 重量物家具移動 遺品整理生前整理

受付時間: 8:00～20:00(日・祝日定休)

お見積無料 **0120-123-326** 能代市の許可業者

有限会社宮腰商事 能代市河戸川字南西山18-9

広告

皆様方の愛情にあふれて育てられたペットをきちんと火葬させていただきます。

※ペットの土葬は不法投棄として法律違反となります。火葬あるいは燃えるごみとして処分してください。

譲渡犬(柴犬他)あります。

PET rest メモリアルパーク 霊園部

※火葬は個別のみ行います

動物取扱責任者 中村 厚志
能代市中沢字瓶長根2-5
TEL 0185-58-5000
ホームページ <http://www.pet-rest.com/>
年中無休

保管(ホテル)	動-19-10	H30年4月更新	有効期限 R5年4月16日
販売	動-19-19	H30年4月更新	有効期限 R5年4月16日
貸し出し	動-19-11	H30年4月更新	有効期限 R5年4月16日
展示	動-19-12	H30年4月更新	有効期限 R5年4月16日
その他譲渡申請(老犬ホーム)	動-19-13	H30年4月更新	有効期限 R5年4月16日

子ども館だより 子ども館 ☎52-1277

- プラネタリウム臨時放映
- ◆ 「かぐやとKAGUYA」
～月が地球にくれた贈り物～
日時 4月2日(日)
午後2時30分～(約30分)
- ◆ 「星時間」～春の星座と神話～
日時 4月9日(日)
午後2時30分～(約30分)
- >>> いずれも
観覧料 高校生以上1回340円
定員 当日先着100人

<4月の休館日>
3日(月)、10日(月)、17日(月)、
24日(月)、28日(金)

4月木工教室 木の学校 ☎52-5249

- 日時 4月26日(休)・27日(休)のどちらか1日
午前9時～午後3時30分
- 定員 各日15人 費用 3,500円
- 申し込み 4月3日(月)まで(必着)
に往復はがきまたは木の学校ホームページの問い合わせフォームに作品名、製作希望日(どちらか1日)郵便番号、住所、氏名、電話番号を記入
- 送先 〒016-0171
河戸川字南西山18-19
木の学校
- ※抽選につき1枚で1人まで



【高さ】 66cm
【幅】 47cm
【奥行】 25cm

ベッドサイドテーブルを作ります。

イベント案内 能代エナジウムパーク ☎52-2955

- 雪割草展
早春の雪割草を約150鉢展示します。
- 日時 4月1日(土)・2日(日)
午前9時30分～午後4時30分
※2日は午後4時まで

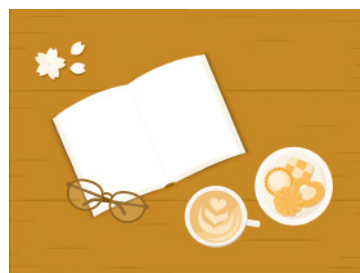
お知らせ
冬期間閉鎖していたスポーツゾーン(テニスコート、多目的グラウンド)の利用を4月1日(土)から再開します。
使用時間 午前9時30分～日没
申し込み 利用日の2カ月前から電話または受付カウンターで

図書館4月の行事案内

能代図書館 ☎54-1114 ニツ井図書館 ☎88-8853

- ◆ 能代図書館
- おはなし会「ホワイトブックス」
日時 4月22日(土)午前10時30分～
- 図書館映画上映会
日時/内容 4月23日(日)
午前11時～「はらぺこあおむし(5作品)」(イギリス/アニメ/33分)
午後2時～「春の戯れ」
(日本/1949年/モノクロ/108分)
- おやこわいわいルーム
日時 4月29日(土・祝)、30日(日)午前9時～
- 4月のテーマ展示
一般「家庭菜園&ガーデニング」
児童「はるがきた！」

- ◆ ニツ井図書館
- おはなし会
すくすくひろば「えほん楽しいね！」
日時 4月20日(木)午前11時～
- 4月のテーマ展示
一般「人とうまくつきあう方法、距離のとり方」
児童「ともだちだ～いすき！」



図書館の
新着図書

海を科学するマシンたち
しんかい6500
深海のひみつをさぐれ!
著：山本省三
出版社：くもん出版
世界トップクラスの
有人潜水調査船「しんかい6500」。深海に潜るための工夫とはどのようなものか、どうやって深海を調査するのかを紹介!

<4月の休館日>
能代図書館…毎週月曜日、10日(月)～17日(月)(蔵書点検)
ニツ井図書館…毎週火曜日

広告 **まだまだ働きたい 60歳以上のあなた**

〈一例〉

- 除草
- 施設受付
- 植木の手入れ
- 家事援助
- 宛名・賞状書き
- チラシ等配布
- 屋内外清掃

◎おしごと説明会 4月6、20日(木) 当センター会議室
(午前10時開会) 13日(木) ニツ井公民館
27日(木) 能代市文化会館

◎入会できる方 能代市、藤里町に住む原則60歳以上の方

今なら
初年度年会費
無料です!

公益社団法人 **能代市シルバー人材センター ☎54-4688**

ごようは シルバー

能代市 シルバー