

**働く婦人の家主催講座**  
中央公民館 ☎54-8141

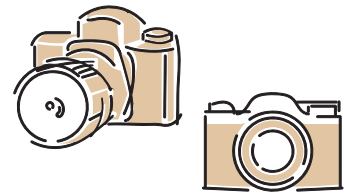
● **いざ!という時に役立つ**  
**パッキング講座**  
災害時のライフラインが止まった際に有効な、パッキングの手順を学びます。4品(ごはん、みそ汁、キャベツと海鮮のうま煮、みかん牛乳寒天)をつくりまします。

**日時** 5月10日(水)  
午前10時～午後0時30分  
**講師** 菊江好美さん  
**対象** 女性(市内に在住または勤務の方優先)  
**定員** 先着12人 **費用** 600円  
**申し込み** 4月17日(月)から電話で  
※託児あり(要相談)

**市役所市民ギャラリー展示案内** 総務課 ☎89-2113

● **金勇フォトコンテスト作品展示**  
旧料亭金勇の魅力を再発見し、周知することを目的に開催された金勇フォトコンテスト2022の応募作品を展示します。

**期間** 4月19日(水)～28日(金)  
(閉庁日を除く)



**市民ギャラリー展示作品募集中**

皆さんの作品を展示してみませんか。詳しくは市ホームページを確認するかお問い合わせください。

**展示スペース** 高さ180cm×幅120cmのパーテーション10枚  
※展示できる期間は、2週間以内です。

**申し込み** 使用を希望する日の6カ月前から7日前までに、申込書を総務課へ提出するか電子申請で

**問合せ** 総務課 ☎89-2113



市ホームページ 電子申請

**中央公民館主催講座**

中央公民館 ☎54-8141

● **キッズレストラン**  
郷土料理「だまこ鍋」と「みそだまこ」をつくりまします。

**日時** 5月27日(土)  
午前10時～午後0時30分  
**場所** 働く婦人の家  
**講師** ときめき工房・ねま～る  
佐々木茂子さん  
**対象** 小学4～6年生  
**定員** 先着12人  
**費用** 500円  
**申し込み** 4月15日(土)午前9時から電話で  
※調理・試食・後片付けをして終了となります。

● **知って得する「知っ得講座」**  
**「ストップ!特殊詐欺・悪質商法」**  
特殊詐欺や悪質商法の事例を紹介し、被害を防ぐ対応策を学びまします。

**日時** 5月10日(水)午前10時～11時  
**講師** 市消費生活センター 消費生活相談員  
**対象** 成人  
**定員** 先着20人  
**申し込み** 4月19日(水)午前9時から電話で

● **「市民学校」くらしに役立つ**  
**睡眠・健康増進講座**

**日時** 5月1日(月)、8日(月)、15日(月)、22日(月)、29日(月)  
※5回通しの講座です。  
**講師** 明治安田生命保険相互会社  
**対象** 成人  
**定員** 先着20人  
**申し込み** 4月18日(火)午前9時から電話で



司法書士 行政書士  
**國柄進一事務所**

広告

- 相続の手続き、遺言書 ● 死後事務委任契約書作成
- 抵当権の設定、抹消 ● 不動産の売買、贈与
- 会社設立、役員変更、解散、清算

ご自宅までお伺いします。お気軽にご相談ください。

三種町鹿渡字東二本柳31番地(JR鹿渡駅前)

電話 **0185-87-4343**

FAX 0185-88-8838

Mail shihoukunitsuka@iaa.itkeeper.ne.jp

URL <https://shihoukunitsuka.com/>

広告

持続可能な世界のために  
世界をリードする再生可能エネルギー会社



**RWE**

大規模な洋上風力発電の開発、建設、運営  
RWE Renewablesの洋上風力設備容量は世界第2位!

**RWE Renewables Japan G.K.**

▶ 本社

〒100-0005  
東京都千代田区丸の内1-9-3  
丸の内トラストタワー本館5階  
電話: (03)6230 9374

▶ 秋田オフィス

〒010-0001  
秋田県秋田市中通り2-2-32  
山二ビル6F リージャス秋田駅前ビジネスセンター  
<https://jp.rwe.com>

## 第17回日本舞踊体験教室 事務局 ☎080-9076-4384

日常生活の礼儀作法と日本舞踊の基礎を親子で学んでみませんか。

日時 5月13日(土)～8月26日(土)の  
毎週土曜日

午前10時～正午(全14回)  
※7月8日(土)、8月12日(土)を除く

場所 能代山本広域交流センター

講師 日本舞踊協会  
会員 花柳菊々さん

対象 年長から小学校6年生までの  
児童および保護者

費用 月500円

申し込み 電話で

※文化庁伝統文化親子教室事業を活用し開催します。



## イベント案内 能代エナジウムパーク ☎52-2955

### ●絵手紙あかしや展

各会員が描いた絵手紙作品を約300点展示します。

日時 4月29日(土祝)～5月13日(土)  
午前9時30分～午後4時30分  
※月曜日は休館日

※4月29日(土祝)は午後1時から  
※5月13日(土)は午後4時まで

出展 絵手紙サークルあかしや



## きみ恋講座 恋文すぽっと きみまち ☎88-8407

### ●トールペイント講座

木のプレートにチューリップを描きます。

日時 4月18日(火)午後1時～4時  
定員 先着5人 費用 1,800円

### ●高橋公証人の遺言講座

日時 4月19日(水)午後1時30分～3時  
定員 先着10人

### ●「カフェルームわんど」さんのオリジナルコーヒーブレンド講座

自分好みのオリジナルコーヒーをつくります。「おばさんカフェ楽喜」の手作りスイーツを提供します。

日時 4月21日(金)午後1時30分～3時  
定員 先着6人 費用 1,000円

### ●書道教室講座

日時 4月22日(土)  
午前10時～11時30分  
午後2時～3時30分

定員 各時間6人 費用 1,000円

### ●ポーセラーツ教室

日時 4月25日(火)午後1時30分～4時  
定員 先着10人 費用 1,000円～

≫いづれも

申し込み 電話で



トールペイント講座

## 能代市文化会館催事 能代市文化会館 ☎54-8141

### ●0歳からはじめてのオーケストラ

日時 5月7日(日)  
午前10時開場、午前10時30分開演

チケット販売 発売中

入場料 未就学児以下800円、小学生以上1,800円(全席自由)

プレイガイド 能代市文化会館

### ●夏川りみコンサートツアー2023

日時 8月26日(土)  
午後2時30分開場、3時開演

チケット販売 4月22日(土)午前10時～  
入場料 中学生以下2,000円、一般7,000円

プレイガイド 能代市文化会館

### ●宝くじ文化公演

海援隊トーク&ライブ2023

日時 7月9日(日)  
午後2時30分開場、3時開演

チケット販売 5月6日(土)～

入場料 高校生以下1,000円、一般2,000円(当日各500円増し)

※宝くじの助成による特別料金です。

プレイガイド イオン能代店、いとく能代SC、サトウレコード、能代市文化会館ほか



広告



理事長 白坂 知之 (平成9年 秋田大学医学部卒  
平成14年 秋田大学医学部大学院修了)  
医学博士

院長 白坂 祥三

能代市東町14-3 ☎0185-54-6624

内科 胃腸内科 代謝内科 胃カメラ(予約不要)、大腸カメラ毎日実施

# 白坂内科胃腸科医院

● 往診、在宅医療、ご相談ください

内科一般診療 各種検診 予防接種

### 診療時間

平日 8:30～12:00  
14:00～17:30

土曜 8:30～12:00  
※日曜祝祭日休診



駅前交差点を最町方向  
次の信号を左折です。

院長ブログ  
配信中!

