

ミニ情報



国有地売却のお知らせ

国土交通省能代河川国道事務所

経理課 ☎70-11169

物件所在地：末広町（1区画）1件
（525・35㎡）

説明会日時：3月14日（月）

午後1時30分～

入札日時：3月22日（火）

午前10時30分～

場所：能代河川国道事務所入札室

（臈測字一本柳97-1）

※希望者は必ず説明会に出席してください。

「風の松原」国有林内松くい虫被害木特別伐倒駆除作業実施

米代西部森林管理署

☎54-5511

日時：3月中旬～5月下旬

（日曜日を除く）

午前8時～午後5時

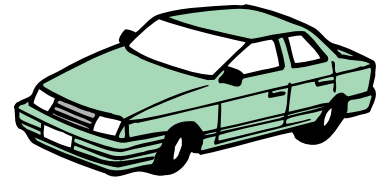
場所：「風の松原」国有林内

※被害木の駆除は、チェーンソーおよび林業機械を使用し伐採・搬出作業を行います。

危険ですので、「立入禁止」の表示のある区域には入らないようお願いいたします。

自動車税について

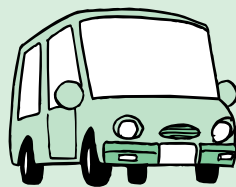
自動車税に関するトラブルを未然に防ぐため、次の事項のご確認をお願いします。



- ①自動車を手放した人…毎年4月1日現在の登録名義人である所有者に課税されますので、移転の登録が行われていないと、元の所有者に課税されます。
- ②自動車を廃車した人…抹消登録をしていないと、翌年度も課税されます。自分自身で管轄の運輸支局などに確認することをお勧めします。
- ③引っ越しした人…住民票を移しても車検証の住所は変わりません。管轄の運輸支局などで車検証の住所を変更してください。
- ④口座振替を希望する人…金融機関に備えている「口座振込依頼書」（ハガキ）を金融機関に提出するか郵便ポストに投かんしてください。
「口座振込依頼書」は県税課にもあります。

（問合せ）山本地域振興局県税課 ☎52-6201

軽自動車税についてのご案内



軽自動車税は4月1日現在で登録のある軽自動車などに課税されます。そのため、すでに使用していない、なくなっているなどの場合であっても廃車の手続きをしてなければ課税されます。

トラブルを避けるためにも、そのような場合は速やかに手続きをするようお願いいたします。

（問合せ）市民税係 ☎89-2126

3月の納税案内

収納係 ☎89-2128

国民健康保険税 第9期

納税には便利な口座振替をお勧めします。
※口座振替の申し込みは、市内金融機関・郵便局・税務課の⑧番窓口で受け付けています。

助産施設について

ふれあい福祉係 ☎89-2153

妊産婦が、経済的理由により入院助産を受けることができないう場合、その入院費用の負担を軽減します。

○対象世帯

生活保護受給世帯

当該年度分市民税非課税世帯など

○対象施設

山本組合総合病院

○費用

世帯の課税状況や社会保険などからの出産育児一時金の額などに応じて負担金を決定します。

○入所手続き

出産予定日のおおむね1カ月前までに福祉課へ申請してください。

※入院後や出産後には、申請できません。

秋田社会保険病院