



行事カレンダー - 12月 - (1日→15日)

- 1日(木) 人権週間特設相談所
(能代商工会館)
- 3日(土) バスケットボール北3大学大会
(総合体育館)
- 4日(日) ユニカール普及交流大会・能代市
スポーツ少年団本部長杯柔道大会
(総合体育館)
能代山本家庭婦人バレーボール連盟
大会 (B&G海洋センター)
- 7日(水) 大雪(たいせつ)
- 8日(木) 広報のしろ発行日
- 11日(日) 小学生ソフトテニス研修会
(アリナス)
- 14日(水) 人権相談所 (市役所市民相談室)

・戸籍住民台帳窓口
(毎週金曜午後7時まで 戸籍住民係)



日時…12月4日(日) 午後1時30分開場
午後2時開演
場所…文化会館大ホール
入場料…2,000円(当日2,500円)
(問合せ) 能代第九を歌う会事務局 ☎52-5588

能代市の人口 (平成17年10月末現在)
人口 52,713人 前月比 -19
(男24,745人、女27,968人)
世帯数 20,364世帯 前月比 1

秋田わか杉国体・わか杉大会 ボランティア募集

秋田わか杉国体 19年9月29日(土)~10月9日(火)
秋田わか杉大会 19年10月13日(土)~15日(月)

<活動内容>

○受付・案内

総合案内所や各案内所で来場者の案内、受付での資料配付など

○誘導・介助

シャトルバス乗降所などからの来場者の誘導、車いすの人の介助など

○会場管理

会場内のごみの回収・分別、入場整理、座席案内など

○会場サービス

弁当の配布や休憩所でのドリンクサービスなど

◎1日だけの参加も可能です

対象…平成7年4月1日以前に生まれ、大会期間中に活動可能かつ事前の研修会に参加できる人

※小・中学生の参加には、保護者の承諾が必要です。

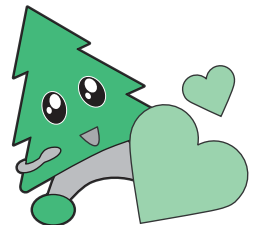
定員…3500人程度(定員になり次第締め切り)

申し込み…各市町村などにある登録申込書に必要事項を記入し、郵送またはファクスで

あて先…〒010-1403 秋田市上北手荒巻字堺切24-2
秋田スポーツボランティアサポートチーム
ファクス 018-839-9239

(問合せ) 県国体・障害者スポーツ大会局広報班

☎018-860-5254



東洋のガラパゴスといわれている小笠原で海洋観察、ホエールウォッチング、ウミガメの放流などを行います。

春休みの良い思い出に、ぜひご参加ください。

期間…18年3月26日(日)~31日(金)

場所…東京都

小笠原諸島

◆ふじ丸23,235トで往復

対象…小学4年生~中学生の男女(学年は18年3月現在)

◎東京春海ふ頭集合(26日午前11時30分)・解散: 80,000円

◎JR盛岡駅集合(26日午前7時50分)・解散: 105,000円

申し込み…12月12日(月)まで

(問合せ) スポーツ振興課 ☎54-3607

