



# 元気◎印 子育て情報コーナー「2月」

～あなたの子育て応援します！～

- 1日(水) エアロビでリフレッシュ (総合体育館)
- 2歳以上児 (総合体育館)
- 4日(土) すくすくひろば ひよこ【6カ月まで】 (支援センター)
- 7日(火) すくすくひろば 0歳児 (支援センター)
- 8日(水) すくすくひろば 0歳児 (支援センター)
- 9日(木) 出前保育 (出戸街区公園)
- 10日(金) 地域出前保育 (鶴形小学校)
- 14日(火) すくすくひろば 1歳児 (支援センター)
- 15日(水) すくすくひろば 1歳児 (支援センター)
- 16日(木) ちびちゃんひろば (第一・河戸川・浅内・福田・竹生常盤・鶴形・檜山の各保育所)
- 17日(金) 2歳以上児親子工作 (第1回) (能代ふれあいプラザサンピノ)
- 21日(火) すくすくひろば 2歳以上児 (総合体育館)
- 23日(木) 2歳以上児親子工作 (第2回) (能代ふれあいプラザサンピノ)
- 24日(金) 合同ひろば (総合体育館)

開催時間：いずれも午前10時～11時30分

## 2歳以上見親子工作

母子で一緒に「キーフック作り」をします。

日時：第1回 2月17日(金)  
第2回 2月23日(木)

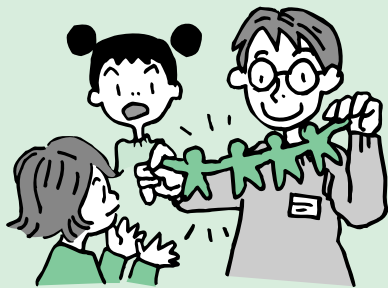
★いずれも

場所：能代ふれあいプラザサンピノ 集会交流室

定員：20組

申し込み：2月1日(水)～

子育て支援センターへ



## 子育てテレホンサービス

専用電話 ☎52-6700

2月1日～15日

2月16日～28日

断乳について

いずれも午前10時～11時30分

## 子育て支援センター 育児サークル紹介

○ピースの会 (月3回)

子ども同士、親子同士の交流の場です。

○こぐまの会 (月2回)

婦人の家で母親同士の交流を図っています。

○フルーツバスケット (月3回)

季節の行事を大切にしています。

○ポニーちゃんの会 (月2回)

おもに午年生まれの子どもたちを中心に構成されているサークルです。

○メリーの会 (月3回)

情報交換を主に、気軽に参加できるサークルです。

○スマイルの会 (月2回)

子ども同士の交流を主に、季節ごとに行事会をしようと思っています。

○風の子ツイズ (月1回)

双子のサークルです。マタニティーの方も大歓迎です。

○My style ～自分らしく～ (月1回)

学習型の育児サークルです。講師は、参加者自身および外部からお招きします。

問合せ 子育て支援センター

☎52-8115

## 乳幼児健康支援 一時預かり事業

病気やけがのため、子どもの看護が必要となり、保育所や幼稚園、小学校を休ませなければならぬ場合に、医療機関で子どもを一時的にお預かりします。

◎保育所や幼稚園などに通っていないお子さんでも、家庭で看護できない事情があるときは利用できます。

対象：市内在住の

乳幼児・小学3年生

場所：安岡小児科医院

定員：1日に2人

期間：原則として

連続7日以内

(病状により延長できます)

費用：1日2000円

※生活保護世帯・市町村民税

非課税世帯：無料

所得税非課税世帯：

1000円

申し込み：安岡小児科医院へ

電話で予約してください

安岡小児科医院

☎52-7408

問合せ ふれあい福祉係

☎89-2153