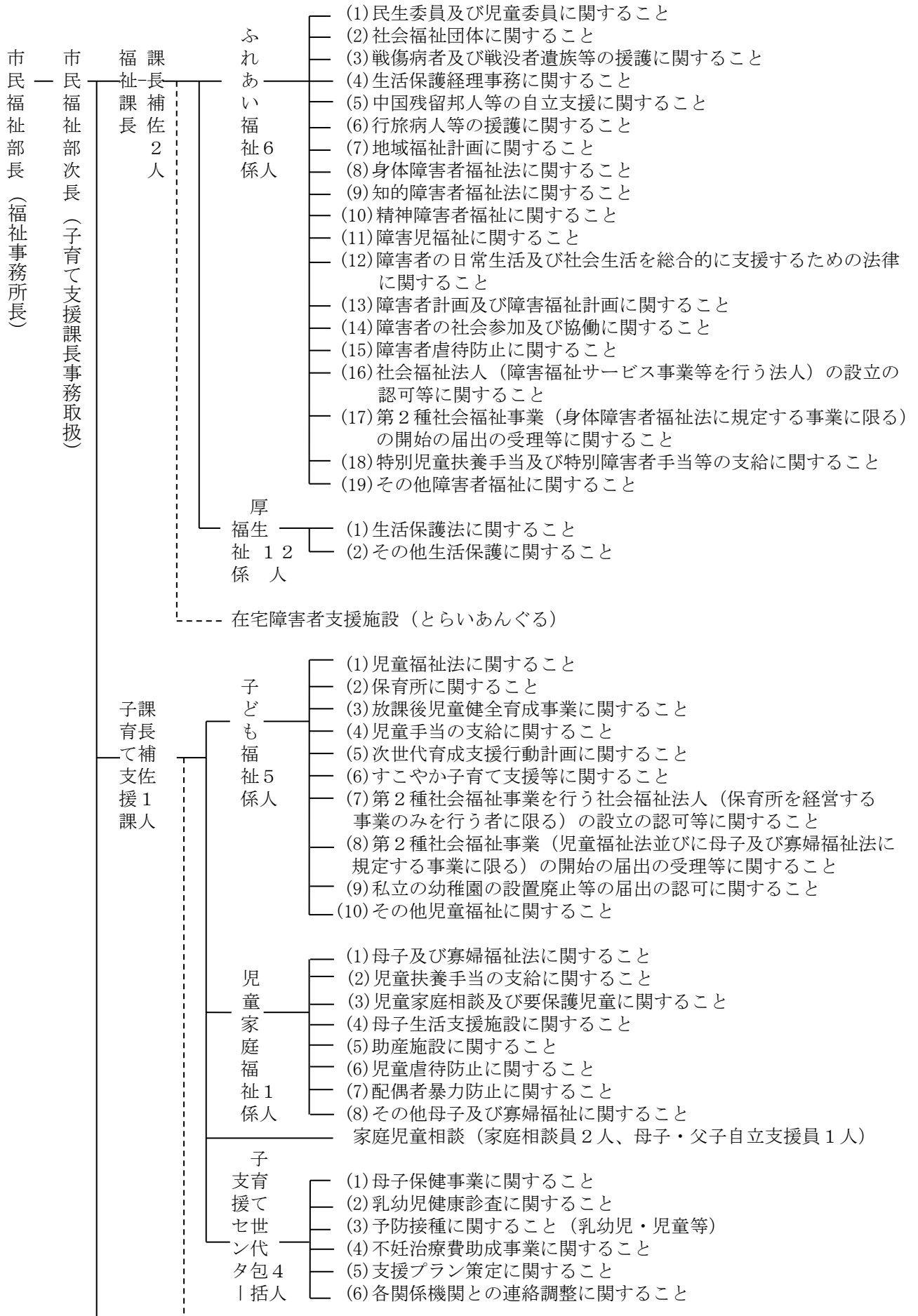
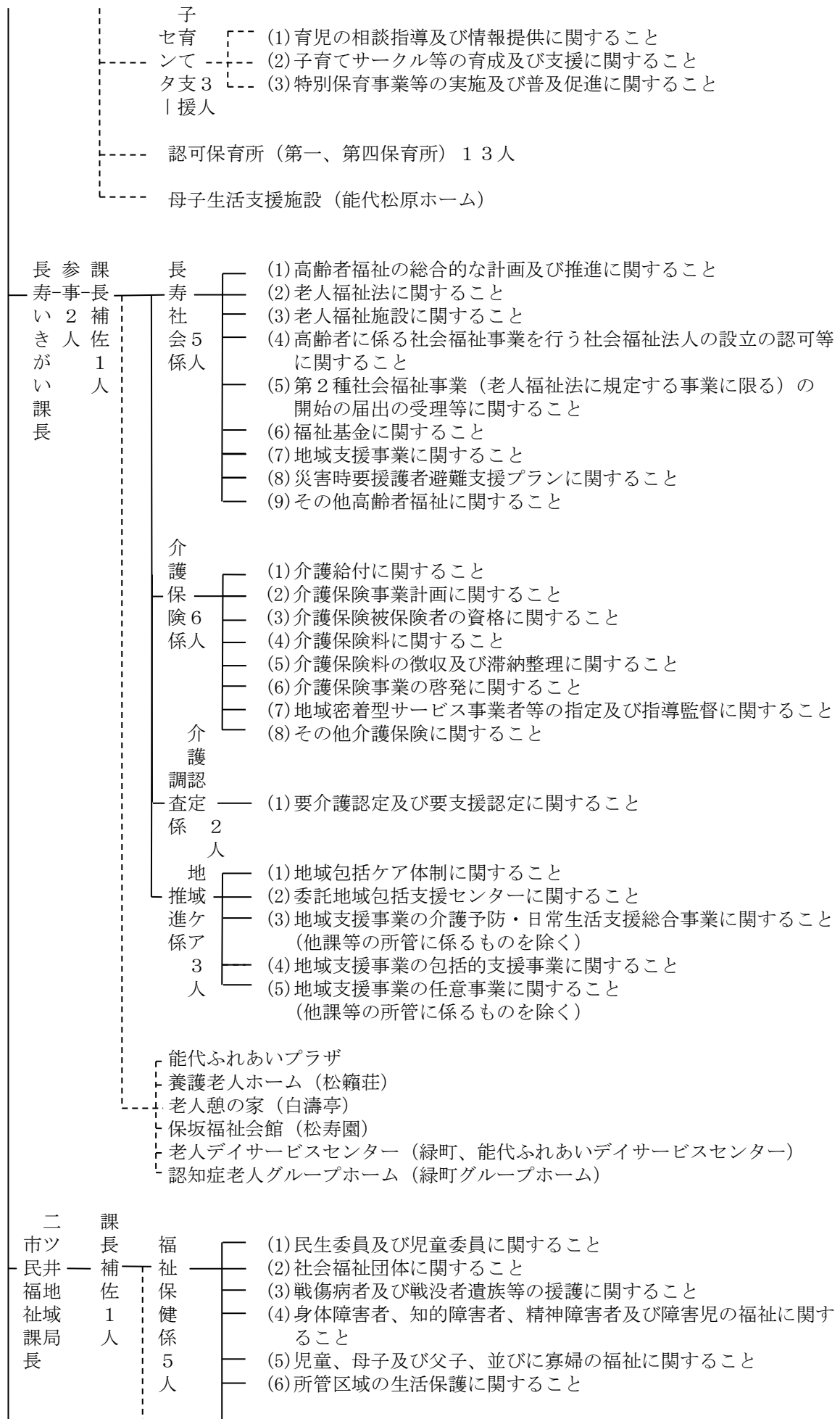


【福祉事務所の機構と事務分掌】

令和2年4月1日現在



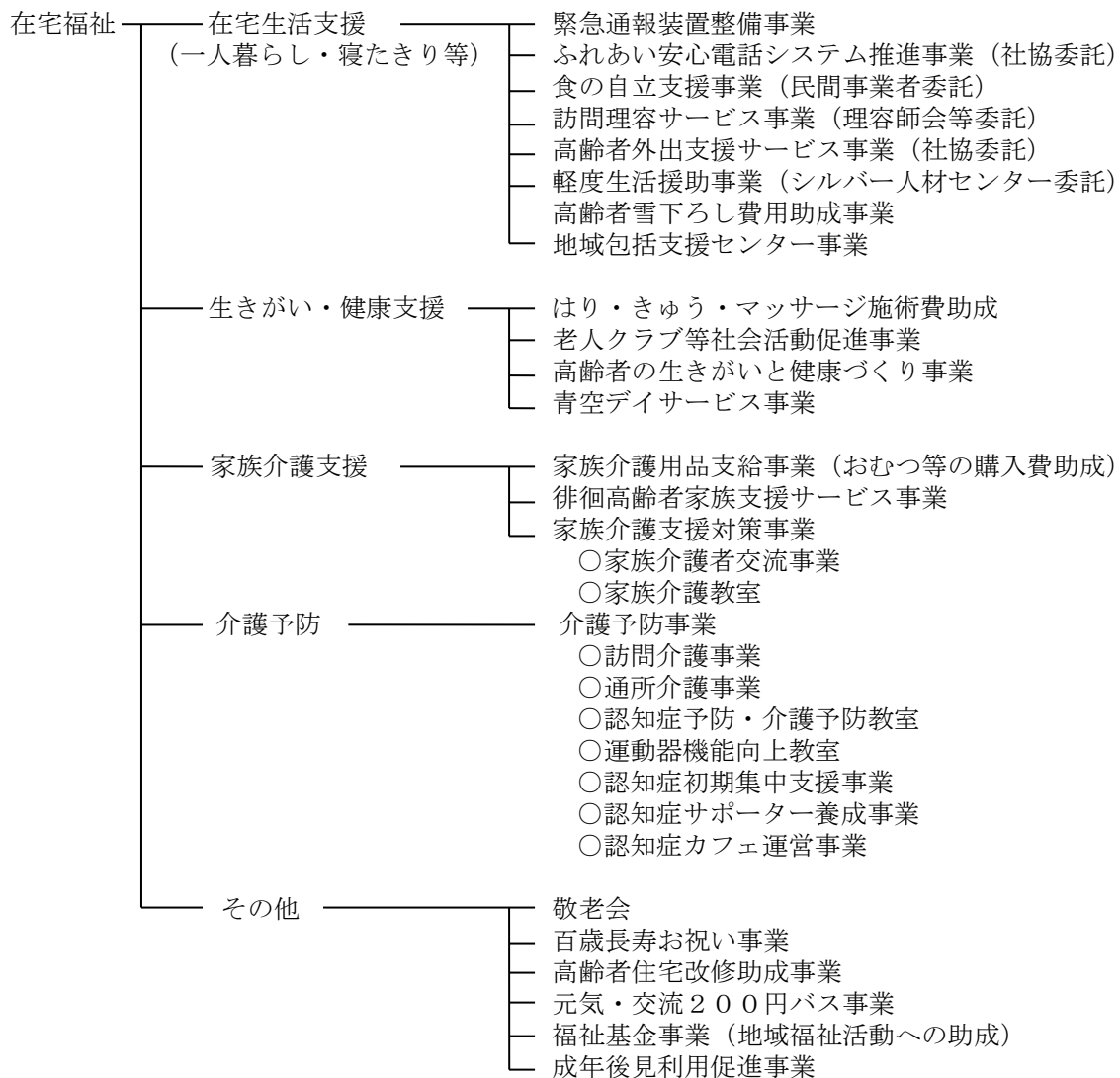


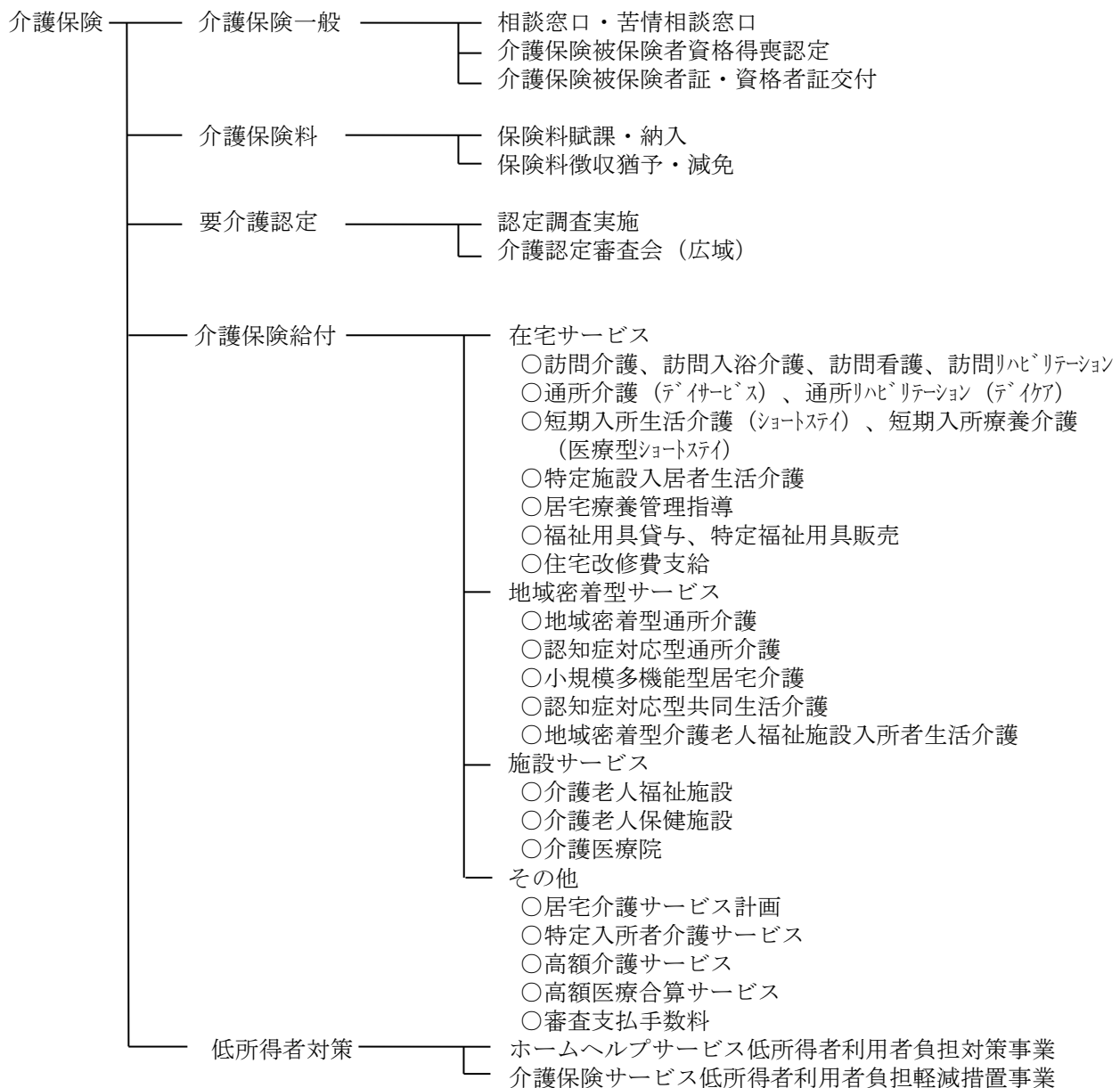
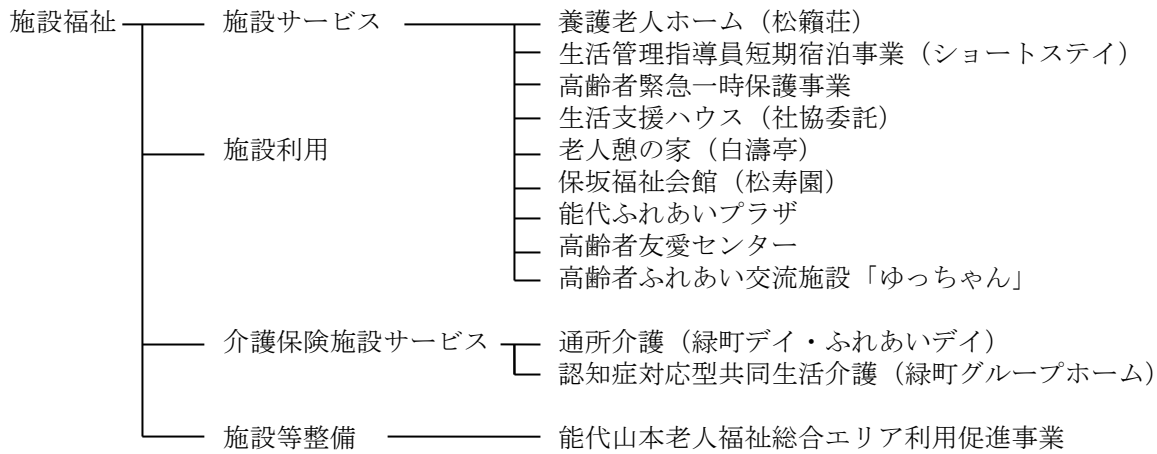
- (7) 児童手当、児童扶養手当、特別児童扶養手当及び特別障害者手当等の申請受付に関すること
 - (8) 子ども園の入所申込受付等に関すること
 - (9) 放課後児童対策事業に関すること
 - (10) 児童家庭相談及び要保護児童に関すること
 - (11) 高齢者の福祉に関すること
 - (12) 老人福祉施設に関すること
 - (13) 介護保険に関すること
 - (14) 介護保険料の徴収及び相談に関すること
- ニツ井児童館
 - 子育て支援センター「さんぼえむ」 1人
 - 子ども園（ニツ井、きみまち子ども園） 11人
 - 高齢者ふれあい交流施設「ゆっちゃん」 1人
 - ニツ井児童クラブ

能代市の福祉施策体系

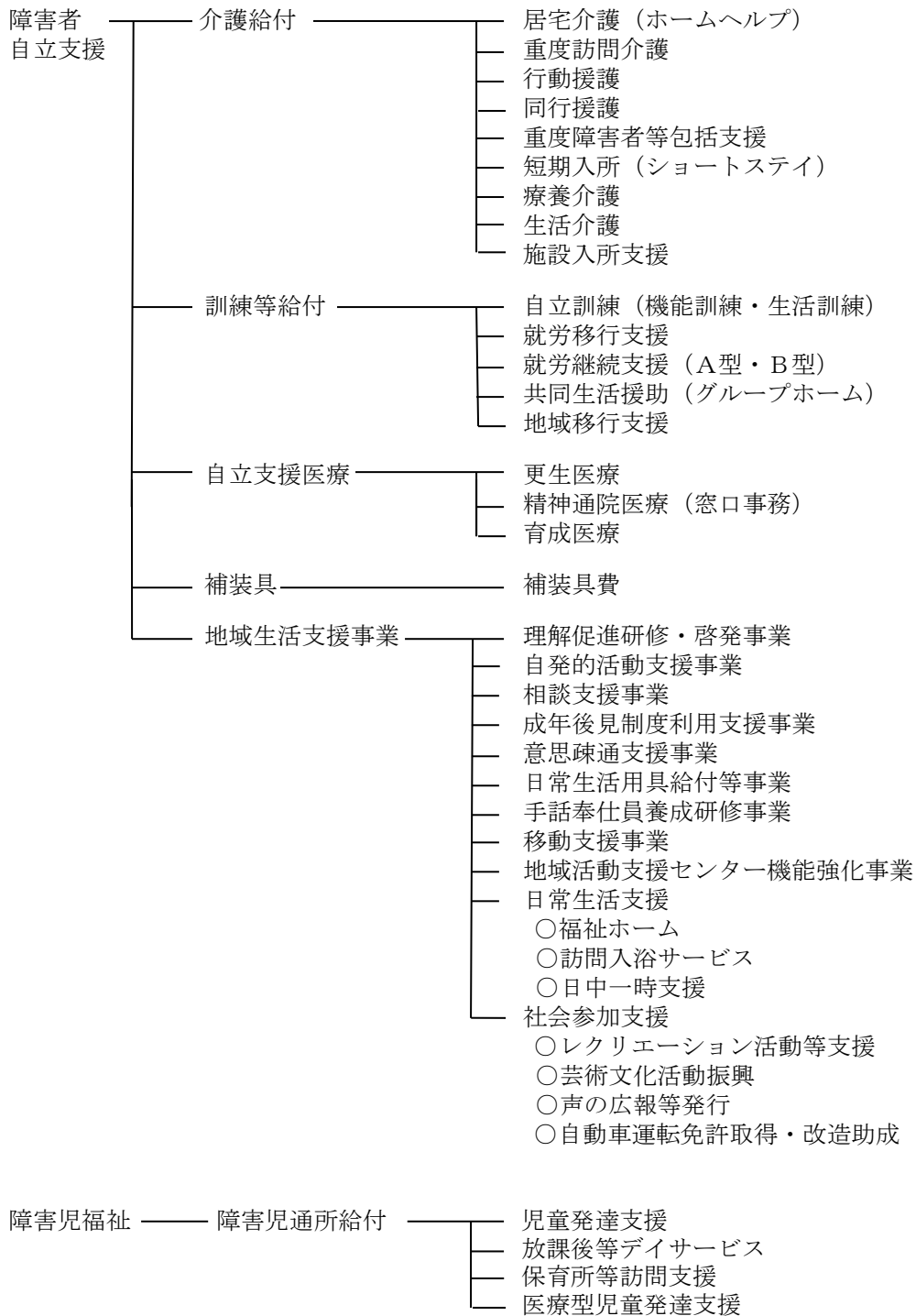
令和2年4月1日現在

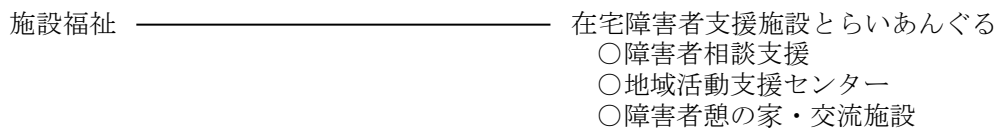
(1) 高齢者福祉の体系



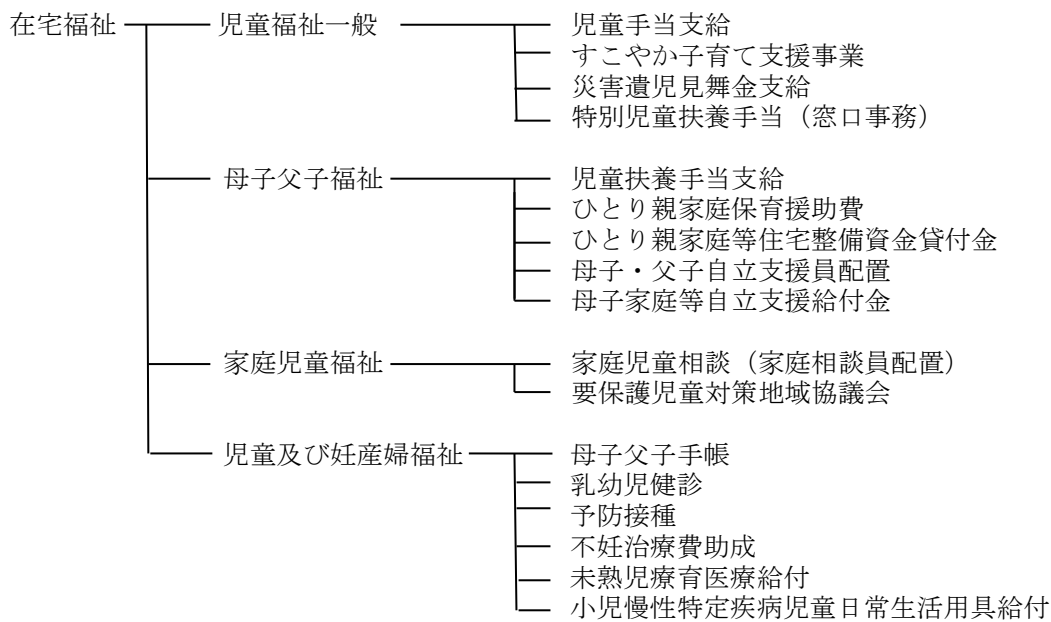


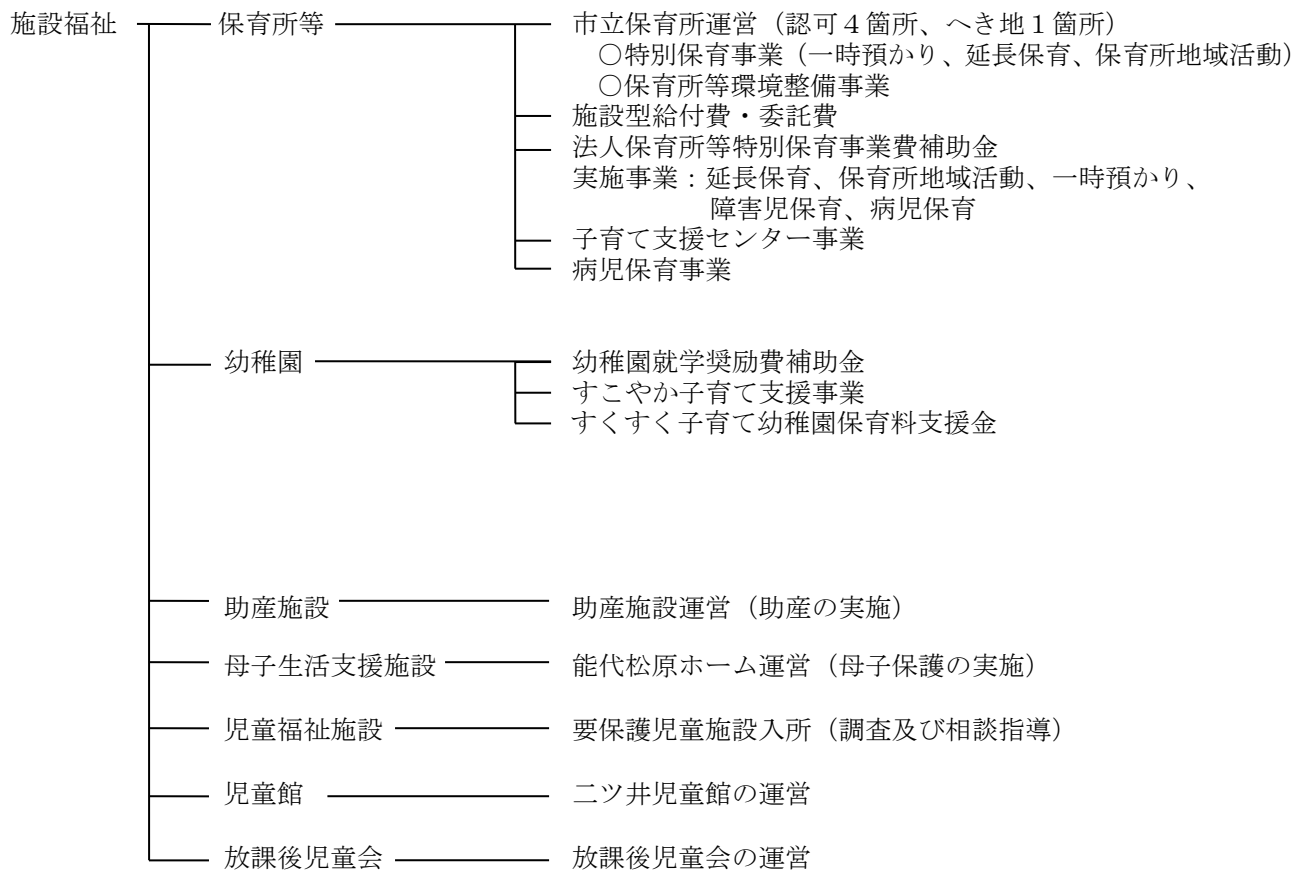
(2) 障害者（児）福祉の体系



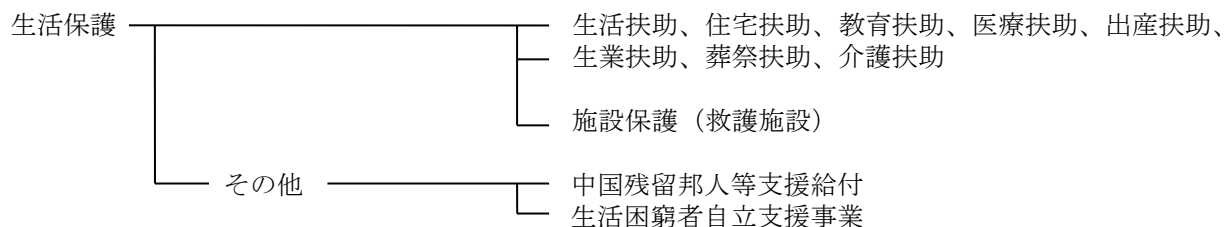


（3）児童福祉の体系





（4）生活保護の体系



（5）地域福祉の体系

