

# その他の福祉

## 1 福祉基金事業

高齢者や障害者などの福祉の向上を図るため福祉基金を設置し、在宅福祉の向上、健康づくりなどの施策を推進する事業へ助成します。

(1) 基金の状況 (単位：円)

年 度	利子等積立額	取り崩し額	年度末積立額
令和2年度	312,737	9,602,997	240,949,854
令和3年度	2,747	8,227,470	232,725,131

(2) 助成状況 (単位：円)

年 度	助成団体数	助成事業数	助 成 額
令和2年度	3	3	142,997
令和3年度	4	4	728,770

## 2 民生委員・児童委員

民生委員は、民生委員法に基づき、県知事の推薦により厚生労働大臣が委嘱します。また、児童福祉法の規定により、すべての民生委員は児童委員を兼ねることになっています。

民生委員の任期は3年で、無報酬で次のような地域福祉活動を行っています。

- ① 住民の生活状態を必要に応じ適切に把握しておくこと。
- ② 援助を必要とする者がその有する能力に応じ自立した日常生活を営むことができるように生活に関する相談に応じ、助言その他の援助を行うこと。
- ③ 援助を必要とする者が福祉サービスを適切に利用するために必要な情報の提供その他の援助を行うこと。
- ④ 社会福祉を目的とする事業を経営する者又は社会福祉に関する活動を行う者と密接に連帯し、その事業又は活動を支援すること。
- ⑤ その他の関係行政機関の業務に協力すること。

(1) 地区別民生委員・児童委員数 (単位：人)

区 分	西地区	北地区	南地区	榊地区	東雲地区	檜山地区	浅内地区	鶴形地区	常盤地区	二ツ井地区	計	
定員	13	15	25	26	23	9	15	7	12	41	186	
現員	13	14	25	24	20	9	13	7	9	41	175	
内訳	男性	5	5	13	11	7	4	7	3	4	19	78
	女性	8	9	12	13	13	5	6	4	5	22	97
欠員	0	1	0	2	3	0	2	0	3	0	11	

※令和4年3月31日現在

## (2) 令和3年度民生委員・児童委員活動状況

(単位：件)

内容別相談・支援件数	
在宅福祉	219
介護保険	68
健康・保険医療	253
子育て・母子保健	55
子どもの地域生活	37
子供の教育・学校生活	51
生活費	91
年金・保険	27
仕事	14
家族関係	67
住居	98
生活環境	242
日常的な支援	679
その他	397
計	2,298

分野別相談・支援件数	
高齢者に 関すること	1,527
障がい者に 関すること	103
子どもに 関すること	169
その他	499
計	2,298

その他の活動件数	
調査・実態把握	5,330
行事・事業・ 会議への参加協力	805
地域福祉活動自主活動	1,914
民児協運営・研修	4,150
証明事務	53
要保護児童の発見の 通告・仲介	18
計	12,270
訪問回数	
訪問・連絡活動	9,316
その他	10,454
計	19,770
連絡調整回数	
委員相互	4,462
その他の関係機関	2,373
計	6,835
活動日数	15,085

## 3 行旅人一時救助金

旅行中に現金の盗難、紛失等の理由により帰省又は目的地に行くことができなくなった要援護者を援助するため、旅費（鉄道運賃）、食費等を支給します。(単位：件)

年 度	秋田方面	大館方面	八森方面	宿泊等	計	前年度比較
令和元年度	3	2	0	0	5	△1
令和2年度	1	7	0	0	8	3
令和3年度	3	3	0	0	6	△2

※旅費については、秋田方面は能代駅→森岳駅 240 円、青森方面は能代駅→鷹巣駅 590 円、能代駅→東八森駅 240 円で、食費は 300 円である。

## 4 日本赤十字社秋田県支部能代市地区

日本赤十字社は、人道と博愛を基本理念とし、全世界の平和と福祉増進のため、国際救護活動や災害救護、献血、看護師養成などの事業活動を行っています。

これらの活動は、日本赤十字社の会員から拠出される「会費」と法人あるいは団体などから寄せられる「寄付金」によって、賄われています。

能代市地区においても、毎年5月、能代地区では自治会等、二ツ井地区では日赤奉仕団等の協力を得て「会費」を募るとともに、赤十字運動についての理解が得られるよう広報活動を行っています。

日赤社資募金状況

(単位：円)

年 度	目標額	実績額	達成率
令和2年度	7,163,000	5,927,250	82.75%
令和3年度	7,163,000	5,848,450	81.65%

罹災者救援物資（見舞品）交付

(単位：世帯)

年 度	全 焼	半 焼	床上浸水	その他	計	前年度比較
令和2年度	7	5	0	0	12	8
令和3年度	3	0	0	1	4	△8

## 5 能代市社会福祉協議会

(1) 設置 平成18年3月21日

### 【旧能代市社協】

昭和24年10月1日	社会福祉事業協会として設立
昭和42年4月1日	社会福祉協議会に名称変更
昭和46年5月13日	社会福祉法人認可
昭和46年7月8日	社会福祉法人登記

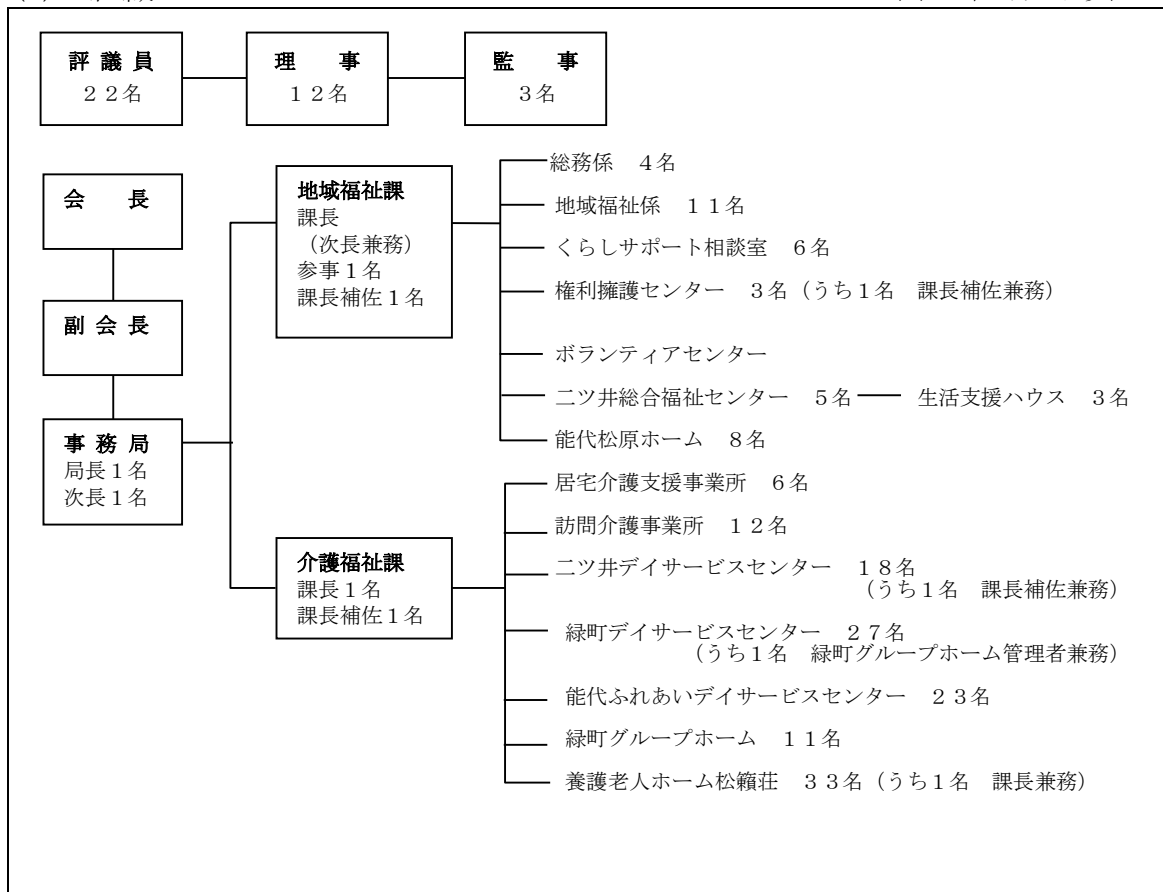
### 【旧二ツ井社協】

昭和30年9月2日	二ツ井町社会福祉協議会規約制定
昭和46年4月1日	社会福祉協議会に名称変更
昭和46年9月18日	社会福祉法人認可
昭和46年10月19日	社会福祉法人登記

(2) 所在地 能代市上町12番32号

(3) 組織

令和4年4月1日現在



## 令和4年度 事業計画の体系

### 【基本理念】

誰もが支え合いながら安心して暮らすことができる地域づくり

### 【基本目標】

支え合い、助け合いの地域福祉の推進

### 【基本施策】

1. 法人運営体制等の強化
2. 地域支援体制の構築
3. 自立支援の推進
4. 介護保険事業等の安定経営

# 福祉関係団体

令和4年4月1日現在

名 称	構成員数	会 長	備 考
能代市老人クラブ連合会	1,009人	小林 一成	単位老人クラブ 32団体
二ツ井町松寿会連合会	221人	工藤 鶴蔵	単位老人クラブ 6団体
能代市身体障害者福祉協会	110人	吉田 ユキ子	能代30人 二ツ井80人
能代市民生委員児童委員協議会	186人	田村 重由	地区民児協 10地区
日本赤十字社能代市地区運営協議会	15人	齊藤 滋宣	会員数 5,363人
能代市遺族会	156人	鎌田 賢治	
能代市母子寡婦福祉連合会	140人	今立 芙美子	

# 福祉施設一覧

※各施設令和4年4月1日現在

## 1 保育所

### (1) 認可保育所（市立）

名 称	設置主体	所 在 地	認 可 年月日	認可 定員 人	面積 (㎡)		電話番号
					敷地	建物	
能代市第一保育所	能代市	上町12番32号	S25. 1. 9	70	1,148.19	728.19	52-2610
能代市第四保育所	〃	字東大瀬54番地1	S51. 10. 1	90	2,414.74	665.30	54-6044
能代市二ツ井子ども園	〃	二ツ井町字下野川端2番地1	S31. 11. 6	100	4,838.48	809.03	73-2620
能代市きままち子ども園	〃	二ツ井町荷上場字鍋良子出口15番地1	S51. 4. 1	90	4,674.14	713.73	73-5455

### (2) 認可保育所（民間）

名 称	設置主体	所 在 地	認 可 年月日	認可 定員 人	面積 (㎡)		電話番号
					敷地	建物	
能代感恩講保育所	(福)能代感恩講	若松町4番12号	S36. 4. 1	70	777.27	504.00	52-7432
轟保育園	(福)轟婦人福祉会	字轟73番地2	S41. 12. 1	60	5,430.00	773.45	59-2342
すぎ保育園	(福)杉松会	花園町10番21号	S45. 8. 31	80	2,653.22	771.14	52-0661
まつばら保育園	(福)杉松会	松美町11番3号	H17. 3. 24	76	2,105.98	591.50	52-2713
さんさん保育園	(福)杉松会	向能代字上野117番地2	H21. 4. 1	85	3,282.65	805.03	52-5513
さかき保育園	(学)明正学園	字田子向107番地3	H19. 8. 29	60	798.83	723.50	52-0814
つばめの森保育園	(NPO)ミーゴラント	字臥竜山36番地2	H22. 9. 29	50	1,626.72	284.28	55-2533
あいじほいくえん	(学)愛慈学園	落合字下前田186番地	H27. 5. 28	60	2,120.47	499.70	52-2131

## 2 認定こども園

### (1) 幼保連携型認定こども園

名 称	設置主体	所 在 地	認 可 年月日	認可 定員 人	面積 (㎡)		電話番号
					敷地	建物	
湊城幼稚園・ ていじょう保育園	(学) 湊城学園	柳町 13 番 21 号	H27. 4. 1	230	3,719.83	2,039.24	52-4136
認定こども園 東能代幼稚園・保 育園	(学) 明和学園	字中関 16 番地	H27. 3. 27	180	8,852.03	1,742.13	58-2102
能代カトリックこ ども園	(学) 秋田カトリ ック学園	景林町 15 番 18 号	H27. 3. 27	87	2,596.72	837.48	52-2756
能代南幼稚園 南ベビー保育園	(学) 山崎学園	中和 2 丁目 1 番 49 号	H27. 3. 27	65	1,407.44	788.1	52-5854

### (2) 幼稚園型認定こども園

名 称	設置主体	所 在 地	認 可 年月日	認可 定員 人	面積 (㎡)		電話番号
					敷地	建物	
さかき幼稚園	(学) 明正学園	字田子向 111 番地	S47. 3. 6	170	5,159.44	1,326.19	52-0814
愛慈幼稚園	(学) 愛慈学園	清助町 2 番 10 号	H27. 5. 28	145	4,104.08	1,010.80	54-4050

※認可年月日は幼稚園の認可年月日

## 3 母子生活支援施設

名 称	設置主体	所 在 地	認 可 年月日	定員 (世帯)	面積 (㎡)		電話番号
					敷地	建物	
能代松原ホーム	能代市	住吉町 5 番 1 号	S34. 7. 1	10	1,128.34	1,151.81	52-5043

## 4 助産施設

名 称	設置主体	所在地	事業開始 年月日	定員 人	面積 (㎡)		電話番号
					敷地	建物	
能代厚生医療センター	秋田県厚生農業 協同組合連合会	落合字上前田地内	S45. 7. 1	41	—	—	52-3111

## 5 老人福祉施設

名 称	設置主体	所 在 地	開 設 年月日	定員 人	面積 (㎡)		電話番号
					敷地	建物	
養護老人ホーム松籟荘	能代市	緑町9番41号	S26.11.13	70	4,168.82	3,060.06	52-6149
老人憩の家白濤亭	〃	落合字大開1番地1	S48.10.1	—	2,772.00	476.93	54-1650
保坂福祉会館松寿園	〃	追分町4番26号	S55.4.1	—	2,234.01	400.69	54-8465
能代市緑町デｲﾝｲﾝｽﾞﾝﾀｰ	〃	緑町7番17号	H12.4.1	45	1,986.49	530.14	89-2700
能代市緑町ｸﾞﾙｰﾌﾟ ｵｰﾑ	〃			9		306.66	54-8511
生活支援ハウス	〃	二ツ井町字三千疇44番地34	H12.4.1	10	5,040.68	1,192.26	73-3801
能代ふれあいプラザ	〃	上町12番32号	H16.4.1	—	5,537.95	7,224.94	89-5530
高齢者友愛センター	〃			—			89-5560
能代ふれあいデｲﾝｲﾝｽﾞﾝﾀｰ	〃			35			89-5560
高齢者交流ｸﾞﾙｰﾌﾟ おとも苑	〃	字腹鞍ノ沢19番地10	H3.12.1	—	6,729.06	2,998.28	58-5295
高齢者ふれあい交流施設 ゆっちゃん	〃	二ツ井町字下野家後 97番地	H27.8.30	—	2,946.51	507.72	88-8426

## 6 介護保険施設

### (1) 介護老人福祉施設（特別養護老人ホーム）

名 称	設置主体	所 在 地	開 設 年月日	定員 人	面積 (㎡)		電話番号
					敷地	建物	
長 寿 園	能代山本広域 市町村圏組合	字腹鞍ノ沢19番地1	S61.5.1	60	7,534.80	2,091.87	58-3377
よねしろ	社会福祉法人 二ツ井ふくし会	二ツ井町字下野家後 145番地	H8.4.1	50	10,456.21	4,367.79	73-6666
さらさ能代	社会福祉法人 のしろ汐風会	元町14番126号	R4.3.1	100	1,992.85	3,978.92	74-6755
あおば	社会福祉法人 しらかみ長寿会	青葉町5番16号	H24.3.15	29	2,410.80	1,969.55	88-8835
しののめ	社会福祉法人 しらかみ長寿会	向能代字上野越1番地3	H30.3.25	29	5,343.66	2,139.08	74-7720

### (2) 介護老人保健施設

名 称	設置主体	所 在 地	開 設 年月日	定員 人	面積 (㎡)		電話番号
					敷地	建物	
友 楽 苑	能代市山本郡 医師会	檜山字新田沢105番地	H2.5.2	95	21,000.00	3,485.82	58-2621
独立行政法人地域医 療機能推進機構秋田 病院附属介護老人保 健施設	独立行政法人地域 医療機能推進機構	緑町5番47号	H7.5.1	100	8,604.07	6,687.54	52-6600
ケアネットのしろ	医療法人 京回生会	落合字上悪土207番地	H16.4.1	100	3,518.27	4,059.69	52-8882

### (3) 介護医療院

名 称	設置主体	所 在 地	開 設 年月日	定員 人	面積 (㎡)		電話番号
					敷地	建物	
介護医療院 京病院	医療法人 京回生会	大町1番8号	R1.6.1	83	1,120.00	3,566.96	52-1315

## 7 障害福祉サービス事業所

### (1) 居宅介護

名 称	設置主体	所 在 地	開 設 年月日	電話番号
やさしい風 居宅介護	株式会社 やさしい風	上町6番6号	H20. 4. 1	52-0545
ドリームホープなかよし 障害者居宅介護	特定非営利活動法人 ドリームホープなかよし	浅内字清水下1番地5	H20. 5. 15	52-7039
ヘルパーステーション まつばら	株式会社 しらかみ長寿の里	落合字古悪土1番地217	H25. 5. 1	74-5302
能代市社会福祉協議会 居宅介護事業所	社会福祉法人 能代市社会福祉協議会	上町12番4号	H18. 10. 1	88-8088
株式会社 虹の街能代営業所	株式会社 虹の街	河戸川字大須賀40番地	H18. 10. 1	89-1212
J A あきた白神 ホームヘルプサービス	あきた白神農業協同組合	鯺淵字古屋布43番地1	H18. 10. 1	58-5811
ニチイ ケアセンター能代	株式会社 ニチイ学館	落合字下前田198番地2	H18. 10. 1	89-2419
ヘルプサービスセンター よねしろ訪問介護事業所	社会福祉法人 二ツ井ふくし会	二ツ井町字下野家後145番地	H18. 10. 1	73-6660
ひまわり 訪問介護事業所	有限会社 ひまわりケアサービス	花園町25番7号	H18. 10. 1	89-2550
りぼん障がい者 ヘルパーステーション	社会福祉法人 ドリームホープなかよし	浅内字押出162番地1	H28. 6. 1	55-1100
かもめ介護福祉 サービス	有限会社 かもめ	落合字亀谷地1番地29	H28. 10. 1	52-1026
ヘルパーステーション みんなの杜	株式会社 のしろ福祉サービス	河戸川字谷地50番地3	H31. 2. 1	88-8805
つむぎケアサポート	株式会社 ケアラボ	字町後31番地1	R2. 11. 1	74-6572

## (2) 重度訪問介護

名 称	設置主体	所 在 地	開 設 年月日	電話番号
やさしい風 居 宅 介 護	株式会社 やさしい風	上町6番6号	H20. 4. 1	52-0545
ドリームホープなかよし 障 害 者 居 宅 介 護	特定非営利活動法人 ドリームホープなかよし	浅内字清水下1番地5	H20. 5. 15	52-7039
ヘルパーステーション ま つ ば ら	株式会社 しらかみ長寿の里	落合字古悪土1番地217	H25. 5. 1	74-5302
能代市社会福祉協議会 居 宅 介 護 事 業 所	社会福祉法人 能代市社会福祉協議会	上町12番4号	H18. 10. 1	88-8088
株 式 会 社 虹の街能代営業所	株式会社 虹の街	河戸川字大須賀40番地	H18. 10. 1	89-1212
J A あきた白神 ホームヘルプサービス	あきた白神農業協同組合	鮎淵字古屋布43番地1	H18. 10. 1	58-5811
ニ チ イ ケ ア セ ン タ ー 能 代	株式会社 ニチイ学館	落合字下前田198番地2	H18. 10. 1	89-2419
ヘルプサービスセンター よねしろ訪問介護事業所	社会福祉法人 二ツ井ふくし会	二ツ井町字下野家後145番地	H18. 10. 1	73-6660
りぼん障がい者 ヘルパーステーション	社会福祉法人 ドリームホープなかよし	浅内字押出162番地1	H28. 6. 1	55-1100
か も め 介 護 福 祉 サ ー ビ ス	有限会社 かもめ	落合字亀谷地1番地29	H28. 10. 1	52-1026
ヘルパーステーション み ん な の 社	株式会社 のしろ福祉サービス	河戸川字谷地50番地3	H31. 2. 1	88-8805
つむぎケアサポート	株式会社 ケアラボ	字町後31番地1	R2. 11. 1	74-6572

## (3) 同行援護

名 称	設置主体	所 在 地	開 設 年月日	電話番号
ニ チ イ ケ ア セ ン タ ー 能 代	株式会社 ニチイ学館	落合字下前田198番地2	H23. 11. 1	89-2419
ひまわり訪問介護事業所	有限会社 ひまわりケアサービス	花園町25番7号	H29. 9. 1	89-2550
つむぎケアサポート	株式会社 ケアラボ	字町後31番地1	R2. 11. 1	74-6572

## (4) 行動援護

名 称	設置主体	所 在 地	開 設 年月日	電話番号
能代市社会福祉協議会 居 宅 介 護 事 業 所	社会福祉法人 能代市社会福祉協議会	上町12番4号	H18. 10. 1	88-8088



## (5) 短期入所

名 称	設置主体	所 在 地	開 設 年月日	定員 人	電話番号
指定障害福祉サービス 事業所ねむの木苑	社会福祉法人 能代ふくし会	落合字古釜谷地 26 番地	H31. 4. 1	6	52-9057
二ツ井めぐみホーム 短 期 入 所	社会福祉法人 二ツ井めぐみ会	二ツ井町荷上場 字グミノ木 175 番地	H19. 4. 1	2	73-4070
りぼん障がい者 グループホーム短期入所	社会福祉法人 ドリームホープなかよし	落合字古悪土 130 番地	H30. 11. 1	5	55-1100
伽 羅	株式会社 あきた福祉研究所	河戸川字前山 24 番地	H29. 6. 1	6	74-5407
P A L	株式会社 あきた福祉研究所	南元町 4 番 68 号	R1. 10. 1	2	74-6272
障害福祉施設 みらい	特定非営利活動法人 友心	日吉町 20 番 24 号	R2. 10. 15	6	88-8730
能代地域生活支援センター	社会福祉法人 能代ふくし会	鯉淵字古川反 40 番地 1	R4. 4. 1	2	58-5670
笑 t i m e	株式会社笑 t i m e	住吉町 2 番 21 号	R4. 4. 1	2	74-8172

## (6) 生活介護

名 称	設置主体	所 在 地	開 設 年月日	定員 人	電話番号
指定障害福祉サービス 事業所ねむの木苑	社会福祉法人 能代ふくし会	落合字古釜谷地 26 番地	H23. 4. 1	40	52-9057
能代ふれあい デイサービスセンター	社会福祉法人 能代市社会福祉協議会	上町 12 番 32 号	H20. 4. 1	6	89-5560
二ツ井めぐみ園	社会福祉法人 二ツ井めぐみ会	二ツ井町荷上場字 グミノ木 175 番地	H28. 4. 1	14	73-4070
りぼん就労支援・ 生活介護センター	社会福祉法人 ドリームホープなかよし	浅内字押出 162 番地 1	H28. 2. 1	10	55-1100
伽 羅	株式会社 あきた福祉研究所	河戸川字前山 24 番地	H29. 6. 1	20	74-5407
デ イ サ ー ビ ス み ん な の 家	株式会社 あきた福祉研究所	河戸川字谷地 47 番地 1	H31. 4. 1	30	88-8771
なかよしワークランド	特定非営利活動法人 ドリームホープなかよし	浅内字清水下 8 番地 4	H30. 2. 1	20	74-9088
障害福祉施設 みらい	特定非営利活動法人 友心	日吉町 20 番 24 号	R2. 10. 15	20	88-8730

## (7) 就労移行支援事業

名 称	設置主体	所 在 地	開 設 年月日	定員 人	電話番号
-	-	-	-	-	-

## (8) 就労継続支援A型

名 称	設置主体	所 在 地	開 設 年月日	定員 人	電話番号
りぼん就労支援・ 生活介護センター	社会福祉法人 ドリームホープなかよし	浅内字押出 162 番地 1	H28. 5. 1	10	55-1100

## (9) 就労継続支援B型

名 称	設置主体	所 在 地	開 設 年月日	定員 人	電話番号
能代地域生活支援センター	社会福祉法人 能代ふくし会	鮎淵字古川反 40 番地 1	H23. 4. 1	14	58-5670
二ツ井めぐみ園	社会福祉法人 二ツ井めぐみ会	二ツ井町荷上場 字グミノ木 175 番地	H19. 4. 1	14	73-4070
指定障害福祉サービス 事業所 コスモス	社会福祉法人 能代ふくし会	万町 10 番 4 号 (とらいあんぐる内)	H19. 4. 1	20	55-2610
りぼん就労支援・ 生活介護センター	社会福祉法人 ドリームホープなかよし	浅内字押出 162 番地 1	H28. 2. 1	20	55-1100
なかよしワークランド	特定非営利活動法人 ドリームホープなかよし	浅内字清水下 8 番地 4	H30. 2. 1	20	74-9088
アトリエ・デ・ソレイユ 尚	合同会社 尚生	字鳳凰岱 101 番地 1	H30. 5. 1	20	74-6101
障害福祉施設 みらい	特定非営利活動法人 友心	日吉町 20 番 24 号	R2. 10. 15	20	88-8730

## (10) 共同生活援助

名 称	設置主体	所 在 地	開 設 年月日	定員 人	電話番号
第一二ツ井めぐみホーム	社会福祉法人 二ツ井めぐみ会	二ツ井町荷上場字グミノ木 189 番地	H17. 4. 1	7	73-4070
第二二ツ井めぐみホーム		二ツ井町荷上場字グミノ木 171 番地	H27. 3. 1	3	
第三二ツ井めぐみホーム		二ツ井町荷上場字グミノ木 189 番地	H29. 2. 1	3	
ホープハウス	社会福祉法人ドリーム ホープなかよし	字養蚕脇 19 番地 8	H23. 7. 1	7	53-3611
なかよし福寿草		落合字古悪土 130 番地	H26. 4. 1	7	52-3920
なかよしかすみ草		盤若町 3 番 12 号	H30. 10. 1	4	74-7850
グループホーム びあほうす	社会福祉法人 能代ふくし会	上町 12 番 23 号	H27. 8. 1	5	74-6023
しおさい	社会福祉法人 秋田虹の会	浜通町 3 番 21 号	R3. 6. 1	9	79-1234 (虹のいえ)
尚生グループホーム事業所 メルシーハウス尚生	合同会社 尚生	南元町 1 番 5 号	H30. 8. 1	4	090-7660- 3939
P A L	株式会社 あきた福祉研究所	南元町 4 番 68 号	R1. 10. 1	18	74-6272
能代地域生活支援センター	社会福祉法人 能代ふくし会	鮎淵字古川反 40 番地 1	R4. 4. 1	14	58-5670
笑 t i m e	株式会社笑 t i m e	住吉町 2 番 21 号	R4. 4. 1	10	74-8172

## (11) 計画相談支援

名 称	設置主体	所 在 地	開 設 年月日	電話番号
相談支援センター アシスト	社会福祉法人 能代ふくし会	鮎淵字古川反 40 番地 1	H24. 12. 1	74-5682
なかよし障害者 相談支援事業所	特定非営利活動法人 ドリームホープなかよし	浅内字清水下 8 番地 4	H26. 4. 1	74-7345
二ツ井めぐみ園 指定相談支援事業所	社会福祉法人 二ツ井めぐみ会	二ツ井町荷上場 字グミノ木 175 番地	H27. 1. 13	73-4070
相談支援事業所 あきた会	株式会社 あきた福祉研究所	河戸川字前山 24 番地	H28. 1. 8	88-8741
相談室 R e F r a m e	合同会社 Office ReFrame	字高埜 106 番地 14 メゾンドサン・ノエル A 棟 201	R2. 2. 1	090-364 8-5601

## (12) 地域移行支援

名 称	設置主体	所 在 地	開 設 年月日	電話番号
能代市障害者 相談支援事業所	能代市	万町 10 番 4 号 (とらいあんぐる内)	H24. 4. 1	89-6333
相談支援センター アシスト	社会福祉法人 能代ふくし会	鮎淵字古川反 40 番地 1	R4. 4. 1	74-5682

## (13) 地域定着支援

名 称	設置主体	所 在 地	開 設 年月日	電話番号
能代市障害者 相談支援事業所	能代市	万町 10 番 4 号 (とらいあんぐる内)	H24. 4. 1	89-6333
相談支援センター アシスト	社会福祉法人 能代ふくし会	鮎淵字古川反 40 番地 1	R4. 4. 1	74-5682

## (14) 児童発達支援

名 称	設置主体	所 在 地	開 設 年月日	定員 人	電話番号
能代地域生活支援センター	社会福祉法人 能代ふくし会	鮎淵字古川反 40 番地 1	H24. 4. 1	7	58-5670

## (15) 放課後等デイサービス

名 称	設置主体	所 在 地	開 設 年月日	定員 人	電話番号
ねむの木苑	社会福祉法人 能代ふくし会	落合字古釜谷地 26 番地	H24. 4. 1	10	52-9057
能代地域生活支援センター	社会福祉法人 能代ふくし会	鮎淵字古川反 40 番地 1	H24. 4. 1	13	58-5670
尚生こども園	合同会社 尚生	元町 9 番 7 号	H28. 4. 1	10	74-6101
放課後等デイサービス事業所 ここはれ～心晴～	合同会社 トゥルース	能代町字中川原 13 番地 1	R3. 7. 1	10	74-7671

(16)障害児相談支援

名 称	設置主体	所 在 地	開 設 年月日	電話番号
相談支援センター アシスト	社会福祉法人 能代ふくし会	鮎川字古川反 40 番地 1	H24. 12. 1	74-5682
二ツ井めぐみ園 指定相談支援事業所	社会福祉法人 二ツ井めぐみ会	二ツ井町荷上場 字グミノ木 175 番地	H27. 1. 13	73-4070
相談支援事業所 あきた会	株式会社 あきた福祉研究所	河戸川字前山 24 番地	H28. 1. 8	83-8741
相談室 R e F r a m e	合同会社 Office ReFrame	字高埜 106 番地 14 メゾンドサン・ノエルA棟 201	R2. 2. 1	090-3648- 5601

8 在宅障害者支援施設

名 称	設置主体	所 在 地	開 設 年月日	電話番号
とらいあぐる	能代市	万町 10 番 4 号	H16. 4. 1	89-6333

9 障害者基幹相談支援センター

名 称	設置主体	所 在 地	開 設 年月日	電話番号
能代市障がい者基幹 相談支援センター	能代市	鮎川字古川反 40 番地 1	R4. 4. 1	74-5233