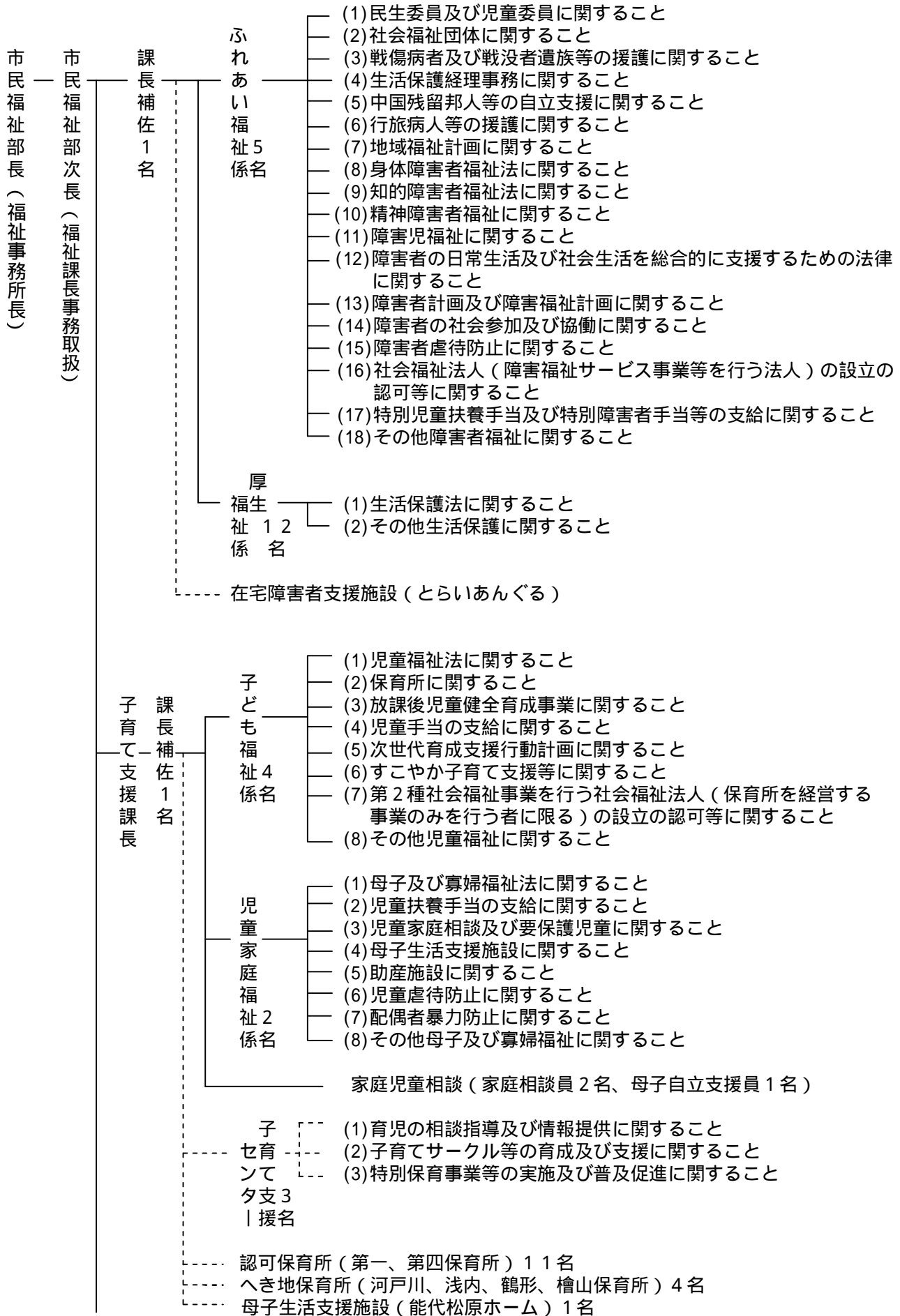
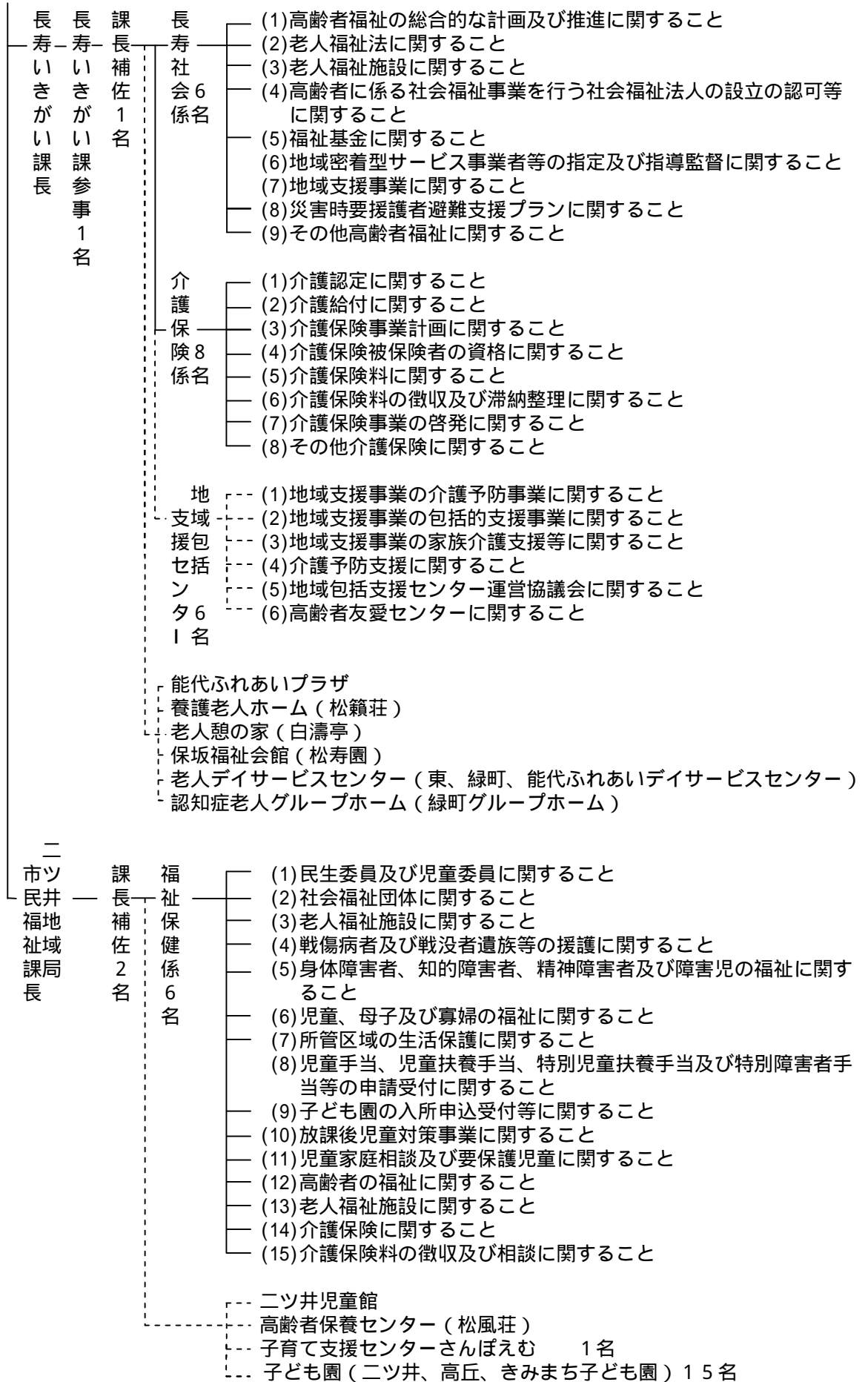


【福祉事務所の機構と事務分掌】

平成25年4月1日現在

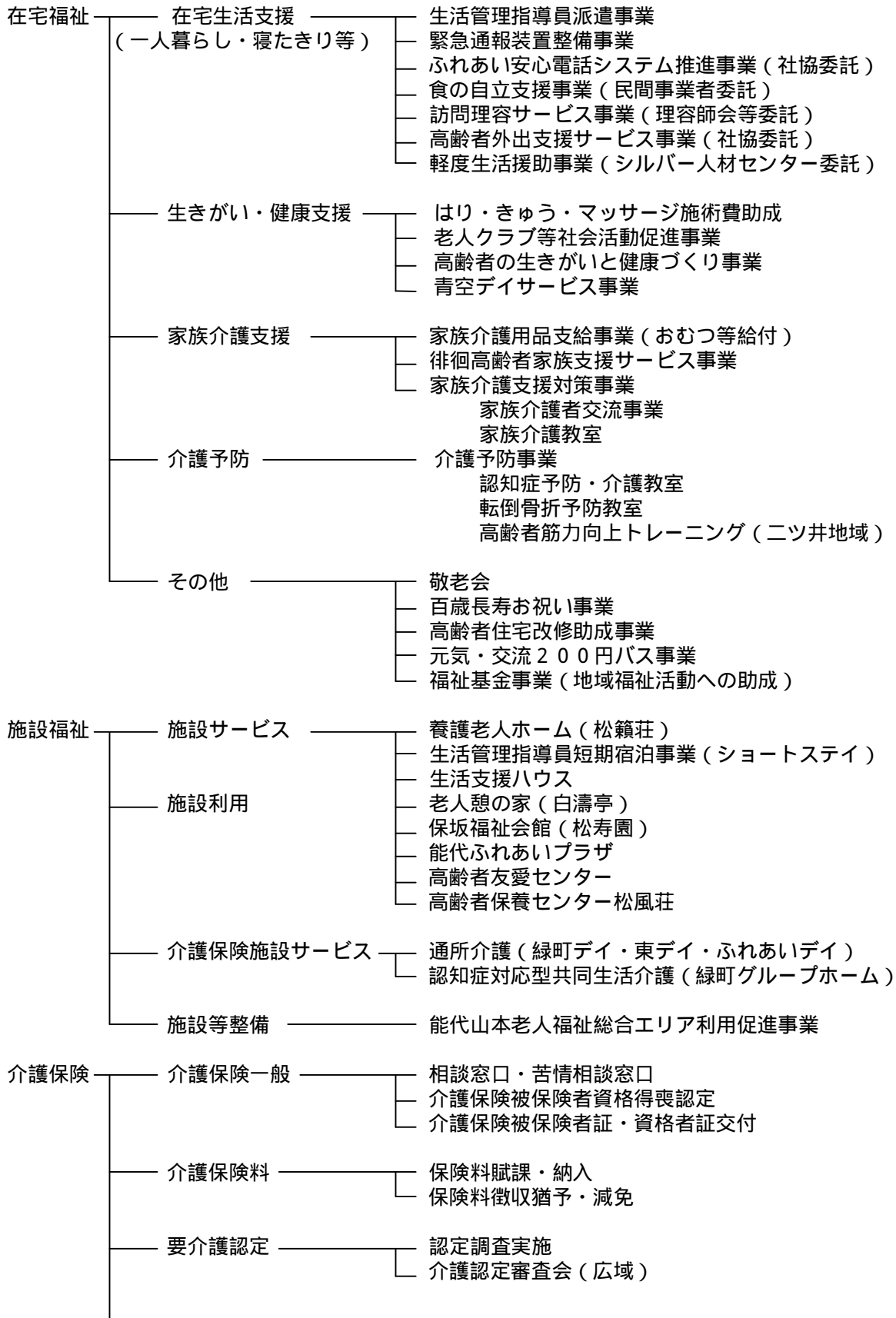


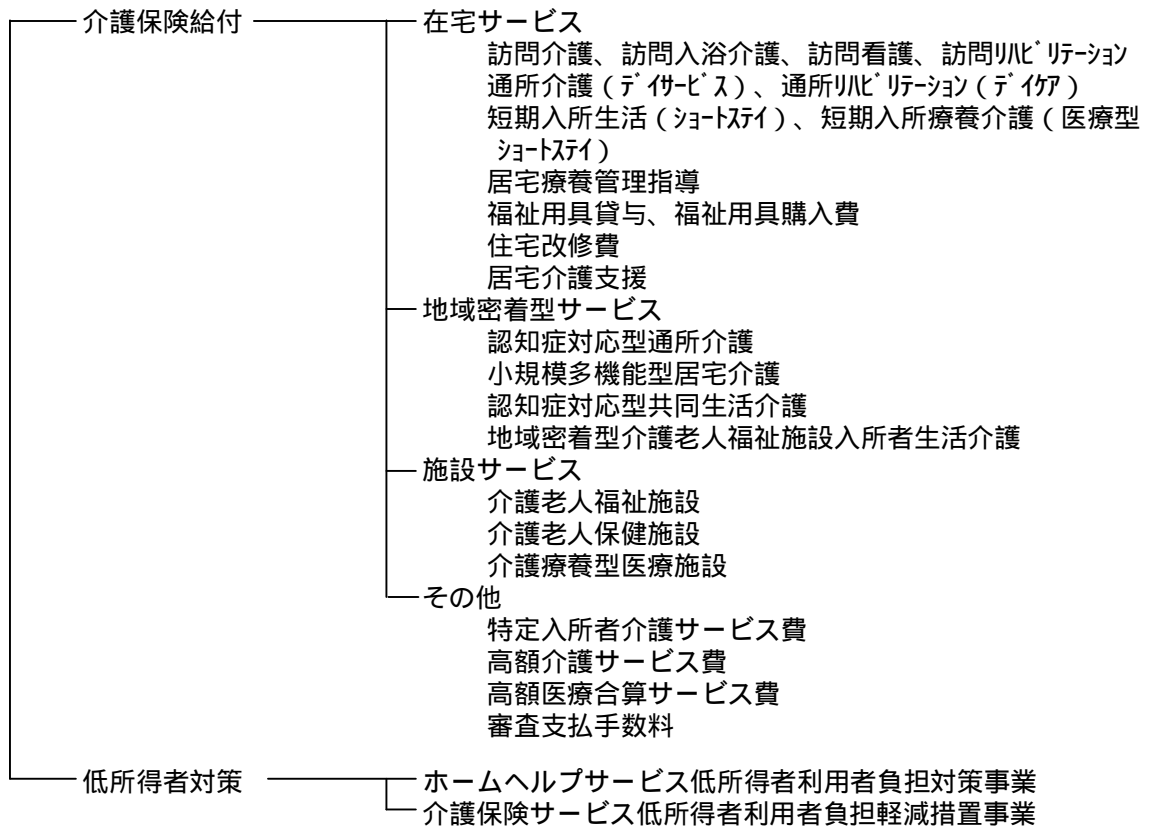


能代市の福祉施策体制

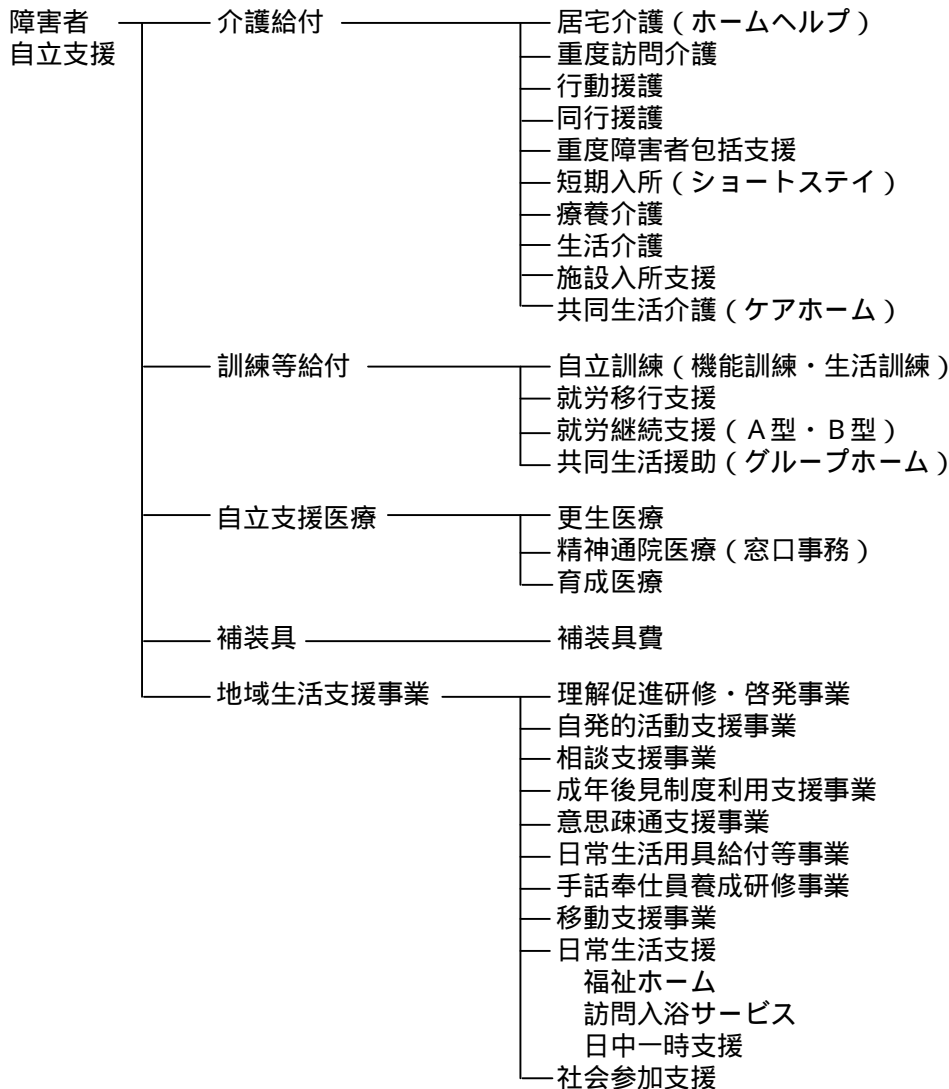
平成25年4月1日現在

(1) 高齢者福祉の体系

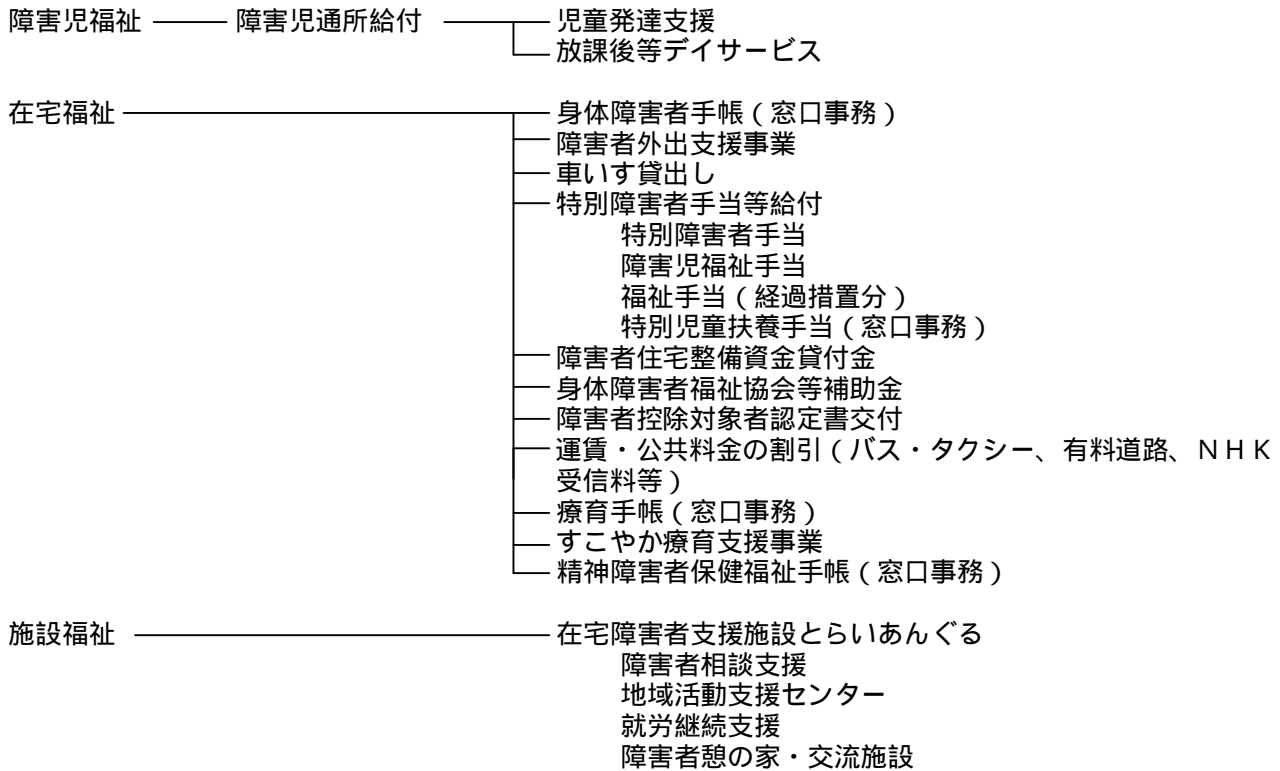




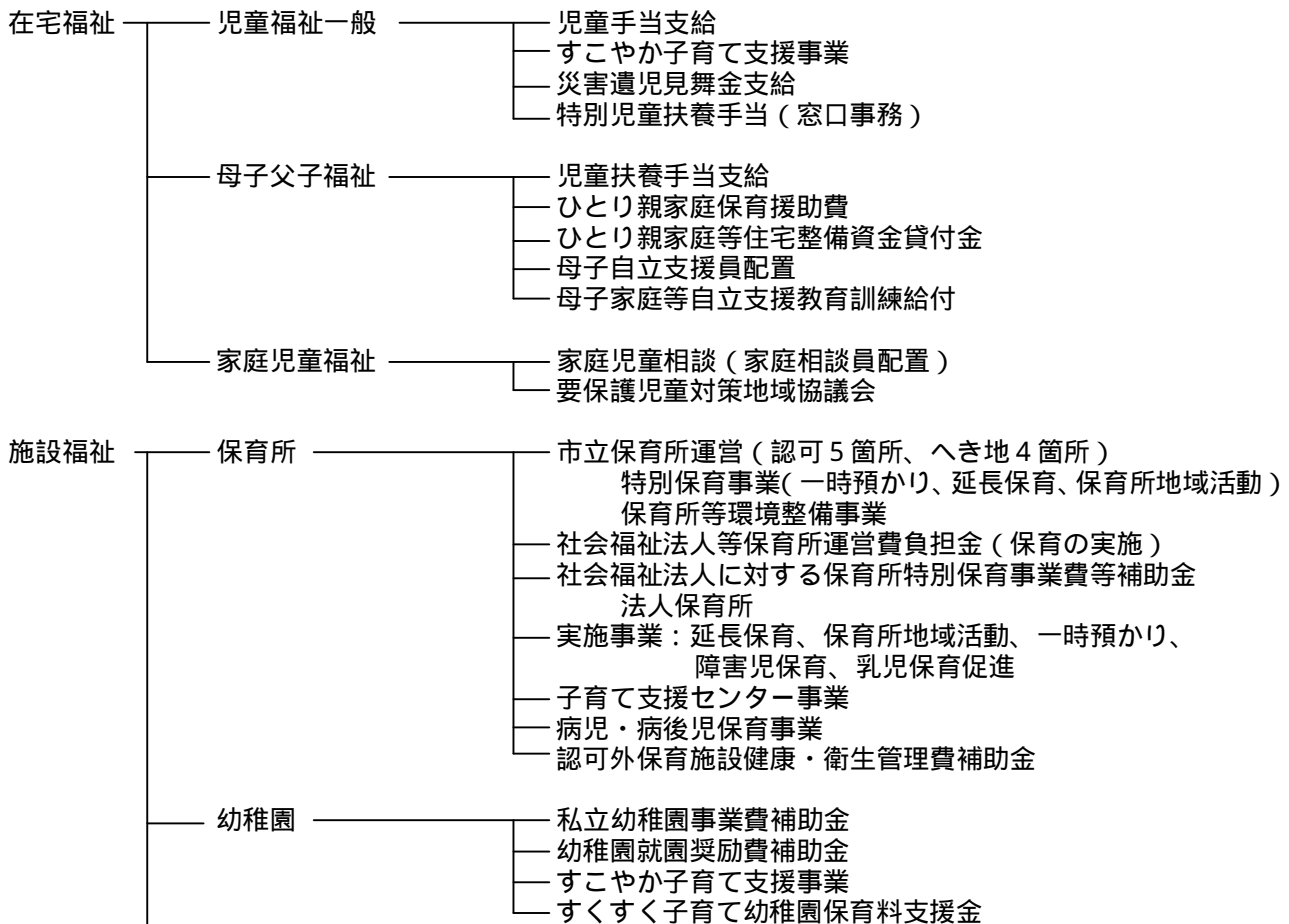
(2) 障害者（児）福祉の体系

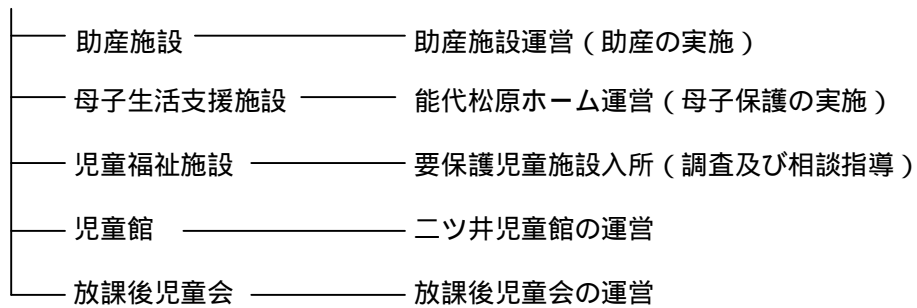


声の広報発行
音訳ボランティア養成
自動車運転免許取得・改造助成

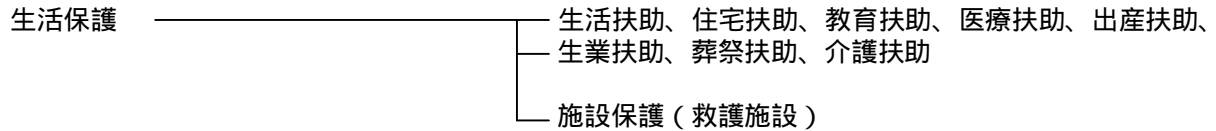


（ 3 ） 児童福祉の体系





（４）生活保護の体系



（５）地域福祉の体系

