

# その他の福祉

## 1 福祉基金事業

高齢者や障害者などの福祉の向上を図るため福祉基金を設置し、在宅福祉の向上、健康づくりなどの施策を推進する事業へ助成します。

(1) 基金の状況 (単位：円)

年 度	利子等積立額	取り崩し額	年度末積立額
平成 24 年度	71,751	2,352,200	263,800,159
平成 25 年度	68,858	2,041,221	262,191,951

(2) 助成状況 (単位：円)

年 度	助成団体数	助成事業数	助 成 額
平成 24 年度	7	7	2,010,402
平成 25 年度	7	7	2,041,221

## 2 民生委員・児童委員

民生委員は、民生委員法に基づき、県知事の推薦により厚生労働大臣が委嘱します。また、児童福祉法の規定により、すべての民生委員は児童委員を兼ねることになっています。

民生委員の任期は3年で、無報酬で次のような地域福祉活動を行っています。

- ① 住民の生活状態を必要に応じ適切に把握しておくこと。
- ② 援助を必要とする者がその有する能力に応じ自立した日常生活を営むことができるように生活に関する相談に応じ、助言その他の援助を行うこと。
- ③ 援助を必要とする者が福祉サービスを適切に利用するために必要な情報の提供その他の援助を行うこと。
- ④ 社会福祉を目的とする事業を経営する者又は社会福祉に関する活動を行う者と密接に連帯し、その事業又は活動を支援すること。
- ⑤ その他の関係行政機関の業務に協力すること。

(1) 地区別民生委員・児童委員数 (単位：人)

区 分	西 地区	北 地区	南 地区	榊 地区	東雲 地区	檜山 地区	浅内 地区	鶴形 地区	常盤 地区	二ツ井 地区	計	
定 員	13	15	25	24	23	9	15	7	12	41	184	
現 員	13	15	25	24	23	9	15	7	12	41	184	
内 訳	男性	6	6	16	10	12	4	6	2	4	21	87
	女性	7	9	9	14	11	5	9	5	8	20	97
欠 員	0	0	0	0	0	0	0	0	0	0	0	

※平成 26 年 3 月 31 日現在

## (2) 平成 25 年度民生委員・児童委員活動状況

(単位：件)

内容別相談・支援件数		分野別相談・支援件数		その他の活動件数	
在宅福祉	555	高齢者に 関すること	3,279	調査・実態把握	4,941
介護保険	225			行事・事業・ 会議への参加協力	2,189
健康・保険医療	256	障がい者に 関すること	144	地域福祉活動自主活動	2,833
子育て・ 母子保健	136			民児協運営・研修	3,916
子どもの地域生活	130	子どもに 関すること	400	証明事務	75
子供の教育・ 学校生活	145			要保護児童の発見の 通告・仲介	22
生活費	75	その他	1,035	計	13,976
年金・保険	32			訪問回数	
仕事	21	計	4,858	訪問・連絡活動	16,884
家族関係	80	計	4,858	その他	6,939
住居	92			計	23,823
生活環境	239	連絡調整回数		委員相互	4,263
日常的な支援	1,338	計	4,858	その他の関係機関	3,560
その他	1,534	計	4,858	計	7,823
計	4,858	活動日数		活動日数	16,683

## 3 行旅人一時救助金

旅行中に現金の盗難、紛失等の理由により帰省又は目的地に行くことができなくなった要援護者を援助するため、旅費（鉄道運賃）、食費等を支給します。（単位：件）

年度	秋田方面	大館方面	八森方面	宿泊等	計
平成 23 年度	8	11	0	0	19
平成 24 年度	2	10	0	0	12
平成 25 年度	8	3	0	0	11

※旅費については、秋田方面は能代駅→森岳駅 240 円（回数券）、青森方面は能代駅→鷹巣駅 580 円（回数券）、能代駅→八森駅 320 円（現金）で、食費は 300 円である。

## 4 日本赤十字社秋田県支部能代市地区

日本赤十字社は、人道と博愛を基本理念とし、全世界の平和と福祉増進のため、国際救護活動や災害救護、献血、看護婦養成などの事業活動を行っています。

これらの活動は、日本赤十字社の社員から拠出される「社資」と法人あるいは団体などから寄せられる「寄付金」によって、賄われています。

能代市地区においても、毎年 5 月、能代地区では自治会等、二ツ井地区では日赤奉仕団等の協力を得て「社資」を募るとともに、赤十字運動についての理解が得られるよう広報活動を行っています。

日赤社資募金状況（単位：円）

年度	目標額	実績額	達成率
平成 24 年度	8,000,000	7,712,250	96.40%
平成 25 年度	8,000,000	7,571,300	94.64%

罹災者救援物資（見舞品）交付（単位：世帯）

年度	全焼	半焼	床上浸水	その他
平成 24 年度	9	2	0	0
平成 25 年度	2	1	15	0

## 5 能代市社会福祉協議会

(1) 設置 平成18年3月21日

### 【旧能代市社協】

昭和24年10月1日	社会福祉事業協会として設立
昭和42年4月1日	社会福祉協議会に名称変更
昭和46年5月13日	社会福祉法人認可
昭和46年7月8日	社会福祉法人登記

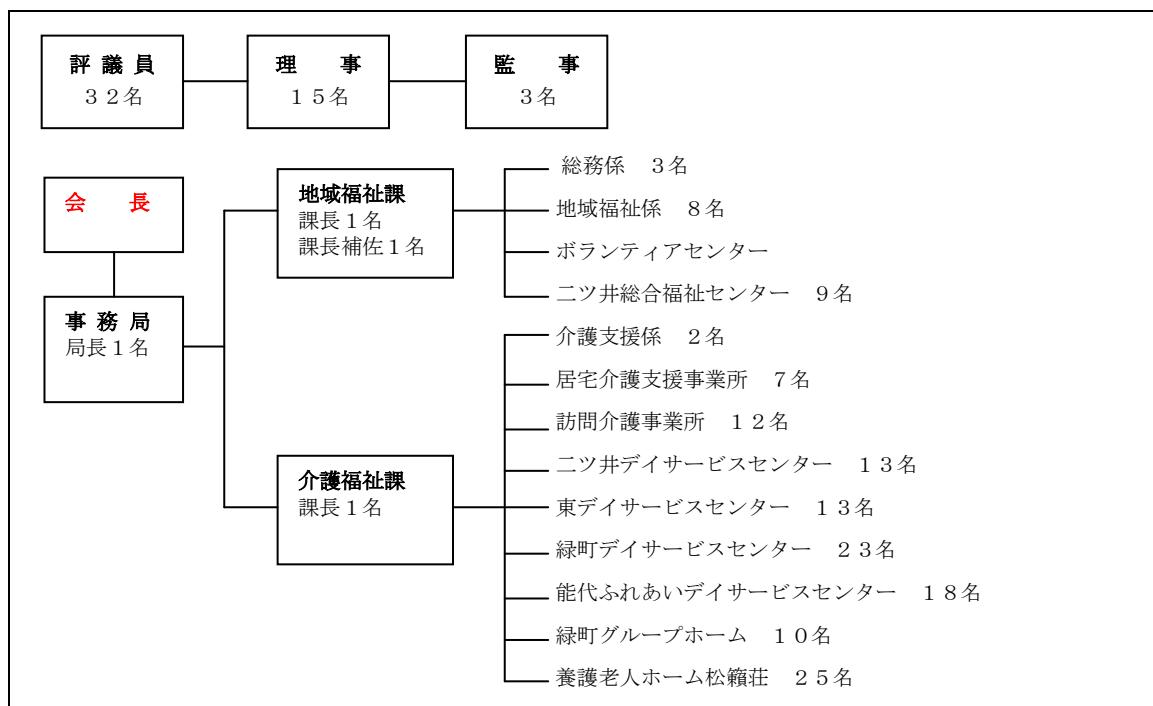
### 【旧二ツ井社協】

昭和30年9月2日	二ツ井町社会福祉協議会規約制定
昭和46年4月1日	社会福祉協議会に名称変更
昭和46年9月18日	社会福祉法人認可
昭和46年10月19日	社会福祉法人登記

(2) 所在地 能代市上町12番32号

(3) 組織

平成26年4月1日現在



(4) 平成26年度 事業計画の体系

### 【基本理念】

誰もが安心して暮らせる福祉のまちづくり ～安心の“わ”を拡げよう！～

### 【基本政策】

1. 法人運営体制の強化
2. 地域支援体制の基盤整備
3. 低所得者の自立支援
4. 地域福祉活動の支援と人材育成
5. 介護保険・老人福祉施設関係事業

## 福祉関係団体

平成26年4月1日現在

名 称	構成員数	会 長	備 考
能代市老人クラブ連合会	2,563 人	桂田 鶴蔵	単位老人クラブ 64 団体
能代市身体障害者福祉協会	333 人	小林 義則	
能代市民生委員児童委員協議会	184 人	田村 重由	地区民児協 10 地区
日本赤十字社能代市地区運営協議会	15 人	齊藤 滋宣	社員数 8,675 人
能代市遺族会	310 人	鎌田 賢治	
能代市母子寡婦福祉連合会	201 人	今立 芙美子	

## 福祉施設一覧

### 1 保育所

#### (1) 認可保育所（市立）

平成26年4月1日現在

名 称	設置主体	所 在 地	認 可 年月日	定員 人	面積 (㎡)		電話番号
					敷地	建物	
能代市第一保育所	能代市	上町12番32号	S25. 1. 9	70	1,148.19	728.19	52-2610
能代市第四保育所	〃	字東大瀬54番地1	S51.10. 1	90	2,414.74	665.30	54-6044
能代市二ツ井子ども園	〃	二ツ井町字下野川端2番地1	S31.11. 6	100	4,305.98	921.50	73-2620
能代市きままち子ども園	〃	二ツ井町荷上場字鍋良子出口15番地1	S51. 4. 1	90	4,674.14	756.57	73-5455

#### (2) 認可保育所（民間）

平成26年4月1日現在

名 称	設置主体	所 在 地	認 可 年月日	定員 人	面積 (㎡)		電話番号
					敷地	建物	
能代感恩講保育所	(福)能代感恩講	若松町4番12号	S36. 4. 1	70	777.27	504.00	52-7432
轟保育園	(福)轟婦人福祉会	字轟73番地2	S41.12. 1	90	5,430.00	773.45	59-2342
すぎ保育園	(福)杉松会	花園町10番21号	S45. 8. 31	60	1,633.42	640.01	52-0661
まつばら保育園	(福)杉松会	松美町11番3号	H17. 3. 24	60	2,105.98	578.26	52-2713
ひがし保育園	(福)明和会	字中関16番地	H17. 3. 16	40	5,478.00	368.50	58-3077
さんさん保育園	(福)杉松会	向能代字上野117番地2	H21. 4. 1	70	3,282.65	731.07	52-5513
あいじほいくえん	(学)愛慈学園	落合字下前田186番地	H19. 3. 15	60	2,120.47	499.70	52-2131
さかき保育園	(学)明正学園	字田子向107番地3	H19. 8. 29	50	798.83	723.50	52-0814
つばめの森保育園	(NPO)メーコーランド	字臥竜山36番地2	H22. 9. 29	30	601.72	276.00	55-2533
ていじょう保育園	(学)淳城学園	柳町13番8号	H22.10.26	65	3,719.83	841.98	52-4136

#### (3) へき地保育所

平成26年4月1日現在

名 称	設置主体	所 在 地	開 設 年月日	定員 人	面積 (㎡)		電話番号
					敷地	建物	
能代市浅内保育所	〃	浅内字中山128番地	S43. 8. 1	50	1,572.81	210.72	52-3196
能代市檜山保育所	〃	檜山字霧山下92番地1	S52. 1. 1	50	1,686.04	261.77	58-5100
能代市鶴形保育所	〃	字町後47番地2	S52. 1. 1	40	991.53	221.62	58-4024

### 2 母子生活支援施設

平成26年4月1日現在

名 称	設置主体	所 在 地	認 可 年月日	定員 (世帯)	面積 (㎡)		電話番号
					敷地	建物	

能代松原ホーム	能代市	住吉町5番1号	S34. 7. 1	10	1,128.34	1,151.81	52-5043
---------	-----	---------	-----------	----	----------	----------	---------

### 3 助産施設

平成26年4月1日現在

名称	設置主体	所在地	事業開始年月日	定員人	面積 (㎡)		電話番号
					敷地	建物	
山本組合総合病院	秋田県厚生農業協同組合連合会	落合字上前田地内	S45. 7. 1	41	—	—	52-3111

### 4 老人福祉施設

平成26年4月1日現在

名称	設置主体	所在地	開設年月日	定員人	面積 (㎡)		電話番号
					敷地	建物	
養護老人ホーム松籟荘	能代市	緑町9番41号	S26. 11. 13	70	4,168.82	3,060.06	52-6149
老人憩の家白濤亭	〃	落合字大開1番地1	S48. 10. 1	—	2,772.00	476.93	54-1650
保坂福祉会館松寿園	〃	追分町4番26号	S55. 4. 1	—	2,234.01	400.69	54-8465
能代市東テ伊ビセンター	〃	字宮ノ前2番地1	H11. 10. 1	25	3,238.43	400.63	58-2614
能代市緑町テ伊ビセンター	〃	緑町7番17号	H12. 4. 1	45	1,986.49	530.14	89-2700
能代市緑町グループホーム	〃			9		306.66	54-8511
生活支援ハウス	〃	二ツ井町字三千苺44番地34	H12. 4. 1	10	5,040.68	1,192.26	73-3801
能代ふれあいプラザ	〃	上町12番32号	H16. 4. 1	—	5,537.95	7,224.50	89-5530
能代ふれあいテ伊ビセンター	〃			30			89-5560
高齢者友愛センター	〃			—			89-5540
高齢者保養センター松風荘	〃	二ツ井町駒形字塚ノ岱36番地1	S49. 4. 1	—	26,558.00	715.50	75-2605
高齢者交流センターおとも苑	〃	字腹鞆ノ沢19番地10	H 3. 12. 1	—	6,729.06	2,998.28	58-5295

### 5 介護保険施設

#### (1) 介護老人福祉施設 (特別養護老人ホーム)

平成26年4月1日現在

名称	設置主体	所在地	開設年月日	定員人	面積 (㎡)		電話番号
					敷地	建物	
海潮園	能代山本広域市町村圏組合	落合字大開1番地1	S50. 5. 21	100	13,395.00	3,216.00	54-2005
長寿園	能代山本広域市町村圏組合	字腹鞆ノ沢19番地1	S61. 5. 1	60	7,534.80	2,091.87	58-3377
よねしろ	社会福祉法人二ツ井ふくし会	二ツ井町字下野家後145番地	H 8. 4. 1	50	10,456.21	4,367.79	73-6666
あおぼ	社会福祉法人しらかみ長寿会	青葉町5番16号	H24. 3. 15	29	2,410.80	1,969.55	88-8835

#### (2) 介護老人保健施設

平成26年4月1日現在

名称	設置主体	所在地	開設年月日	定員人	面積 (㎡)		電話番号
					敷地	建物	
友楽苑	能代市山本郡医師会	檜山字新田沢105番地	H 2. 5. 2	95	21,000.00	3,485.82	58-2621
JCHO 秋田病院附属介護老人保健施設	全国社会保険協会連合会	緑町5番47号	H 7. 5. 1	100	8,604.07	6,687.54	52-6600
ケアネットのしろ	医療法人京回生会	落合字上悪土207番地	H16. 4. 1	100	3,518.27	4,059.69	52-8882

## (3) 介護療養型医療施設

平成26年4月1日現在

名 称	設置主体	所 在 地	開 設 年月日	定員 人	面積 (㎡)		電話番号
					敷地	建物	
京 病 院	医療法人 京回生会	大町1番8号	H12. 4. 1	93	1,120.00	3,566.96	52-1315
能代病院	医療法人 松野敬愛会	大手町4番1号	H12. 4. 1	36	1,365.00	2,233.00	52-6331

## 6 授産施設

平成26年4月1日現在

名 称	設置主体	所 在 地	開 設 年月日	定員 人	面積 (㎡)		電話番号
					敷地	建物	
能代市授産場	(福)能代感恩講	若松町4番8号	S27.12.12	30	保育所敷地内		52-2411

## 7 障害福祉サービス事務所 (居宅介護を除く)

## (1) 共同生活介護 (ケアホーム)

平成26年4月1日現在

名 称	設置主体	所 在 地	開 設 年月日	定員 人	面積 (㎡)		電話番号
					敷地	建物	
二ツ井めぐみホーム	社会福祉法人 二ツ井めぐみ会	二ツ井町荷上場字 グミノ木 171 番地	H 6.10. 1	9			73-4070

## (2) 共同生活援助 (グループホーム)

平成26年4月1日現在

名 称	設置主体	所 在 地	開 設 年月日	定員 人	面積 (㎡)		電話番号
					敷地	建物	
ドリームハウス	NPO 法人ドリーム ホープ なかよし	字養蚕脇 19 番地 44	H19. 5. 1	3			52-7039

## (3) 就労継続支援事業 (B型)

平成26年4月1日現在

名 称	設置主体	所 在 地	開 設 年月日	定員 人	面積 (㎡)		電話番号
					敷地	建物	
ワークしののめ	NPO 法人ワークし ののめ	真壁地字トトメキ沢 389 番地 1	H18.10. 1	20	585.00	145.22	89-5052
二ツ井めぐみ園	社会福祉法人 二ツ井めぐみ会	二ツ井町荷上場字 グミノ木 175 番地	H19. 4. 1	20			73-2411
コスモス	社会福祉法人 能代ふくし会	万町10番4号	H19. 4. 1	20	とらいあんぐる内		55-2610
ぴあわーく	社会福祉法人 能代ふくし会	字宮ノ前2番地1	H23. 4. 1	20	福祉サービス センター内		58-5670

## (4) 就労移行支援事業

平成26年4月1日現在

名 称	設置主体	所 在 地	開 設 年月日	定員 人	面積 (㎡)		電話番号
					敷地	建物	
ぴあわーく	社会福祉法人 能代ふくし会	字宮ノ前2番地1	H23. 4. 1	6	福祉サービス センター内		58-5670

## (5)生活介護

平成26年4月1日現在

名 称	設置主体	所 在 地	開 設 年月日	定員 人	面積 (㎡)		電話番号
					敷地	建物	
ねむの木苑	社会福祉法人能代ふくし会	落合字古釜谷地26番地	H23. 4. 1	20	2,280.14	586.96	52-9057
能代ふれあいデイサービスセンター	社会福祉法人能代市社会福祉協議会	上町12番32号	H20. 4. 1	6			89-5560

## (6)同行援護

平成26年4月1日現在

名 称	設置主体	所 在 地	開 設 年月日	面積 (㎡)		電話番号
				敷地	建物	
株式会社虹の街能代営業所	株式会社虹の街	通町5番地2号	H24. 1. 1			89-1212
JAあきた白神ホームヘルプサービス	あきた白神農業協同組合	鯉淵字古屋布43番地	H23.10. 1			58-5811
ニチイケアセンター能代	株式会社ニチイ学館	落合字下前田198番地2	H23.11. 1			89-2419

## (7)計画相談支援

平成26年4月1日現在

名 称	設置主体	所 在 地	開 設 年月日	面積 (㎡)		電話番号
				敷地	建物	
相談支援センターアシスト	社会福祉法人能代ふくし会	万町10番4号	H24.12. 1	とらいあんぐる内		74-5682
能代市社会福祉協議会指定相談支援事業所	社会福祉法人能代市社会福祉協議会	上町12番32号	H25.12. 1			89-6000
なかよし障害者相談支援事業所	特定非営利活動法人ドリムホープなかよし	浅内字清水下1番地5	H26. 4. 1			52-7039

## (8)地域定着支援

平成26年4月1日現在

名 称	設置主体	所 在 地	開 設 年月日	面積 (㎡)		電話番号
				敷地	建物	
能代市障害者相談支援事業所	能代市	万町10番4号	H24. 4. 1	2,000.04	699.67	89-6333

## (9)地域移行支援

平成26年4月1日現在

名 称	設置主体	所 在 地	開 設 年月日	面積 (㎡)		電話番号
				敷地	建物	
能代市障害者相談支援事業所	能代市	万町10番4号	H24. 4. 1	2,000.04	699.67	89-6333

## (10)放課後等デイサービス

平成26年4月1日現在

名 称	設置主体	所 在 地	開 設 年月日	定員 人	面積 (㎡)		電話番号
					敷地	建物	
ねむの木苑	社会福祉法人能代ふくし会	落合字古釜谷地26番地	H23. 4. 1	10	2,280.14	586.96	52-9057
ぴあわーく	社会福祉法人能代ふくし会	字宮ノ前2番地1	H23. 4. 1	15	福祉サービスセンター内		58-5670

## (11) 児童発達支援

平成26年4月1日現在

名 称	設置主体	所 在 地	開 設 年月日	定員 人	面積 (㎡)		電話番号
					敷地	建物	
ぴあわーく	社会福祉法人 能代ふくし会	字宮ノ前2番地1	H23. 4. 1	5	福祉サービス センター内		58-5670

## (12) 障害児相談支援

平成26年4月1日現在

名 称	設置主体	所 在 地	開 設 年月日	面積 (㎡)		電話番号
				敷地	建物	
相談支援センター アシスト	社会福祉法人 能代ふくし会	万町10番4号	H24. 12. 1	とらいあんぐる内		74-5682

## 8 在宅障害者支援施設

平成26年4月1日現在

名 称	設置主体	所 在 地	開 設 年月日	面積 (㎡)		電話番号
				敷地	建物	
とらいあんぐる	能代市	万町10番4号	H16. 4. 1	2,000.04	699.67	89-6333