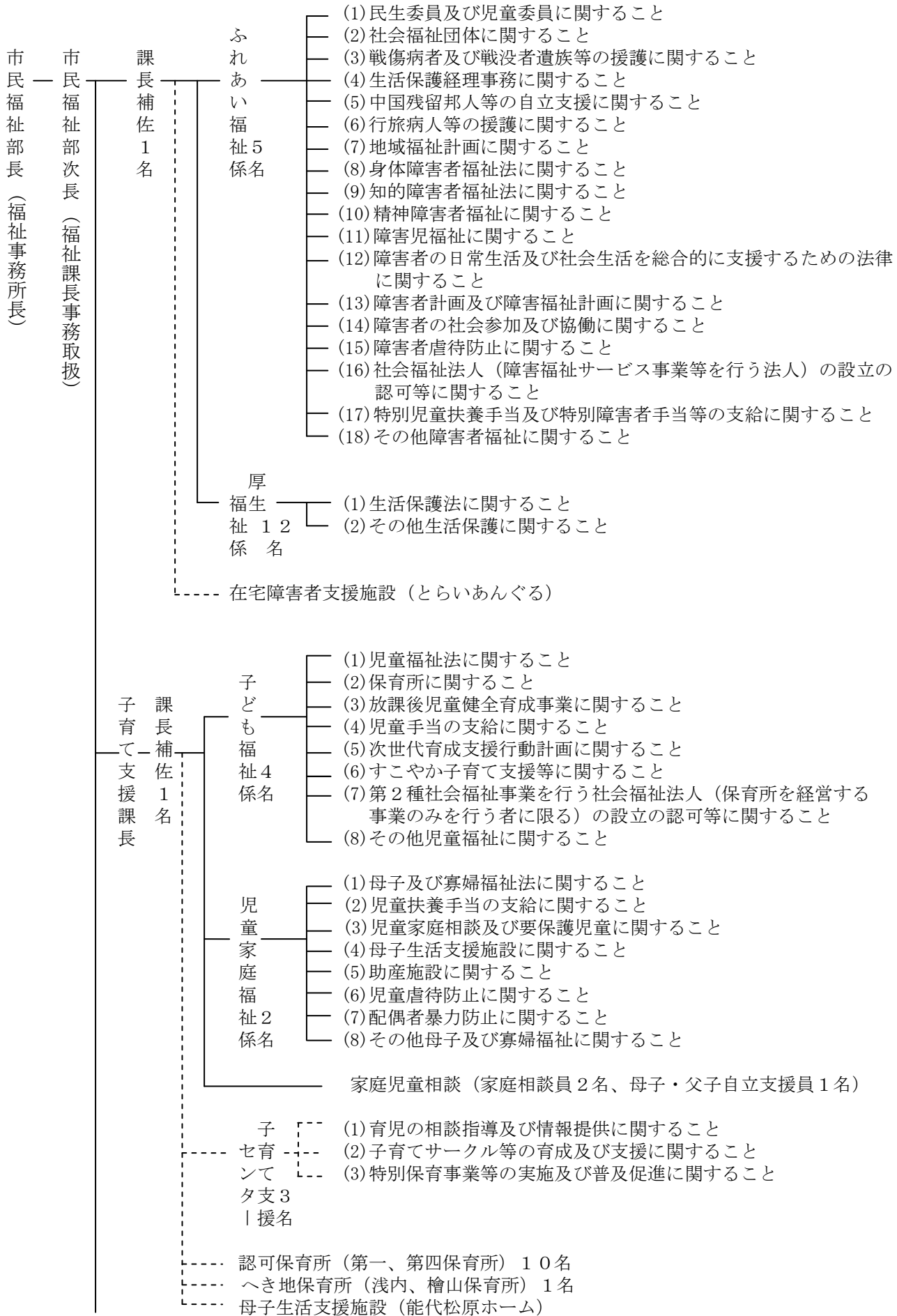
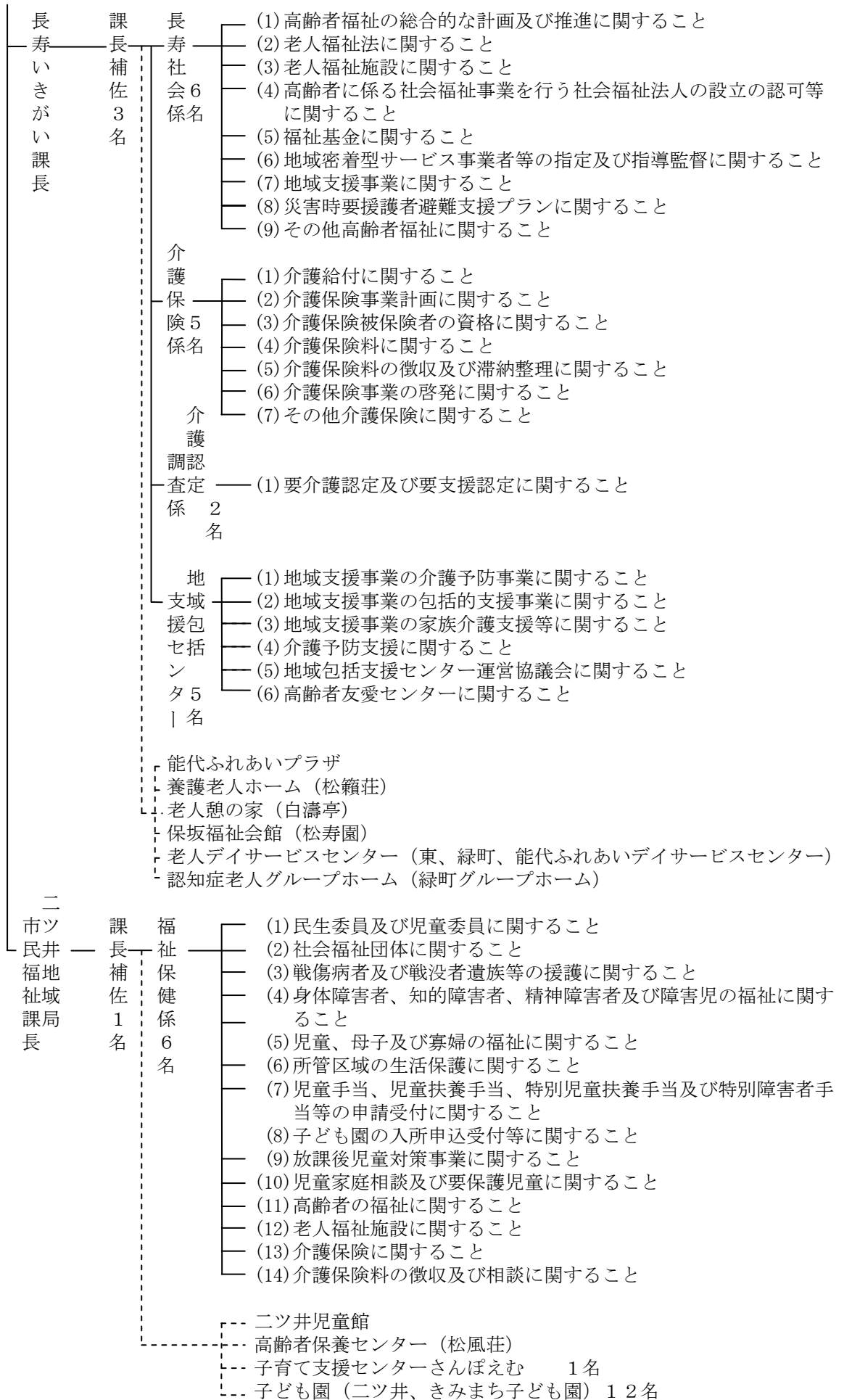


【福祉事務所の機構と事務分掌】

平成27年4月1日現在

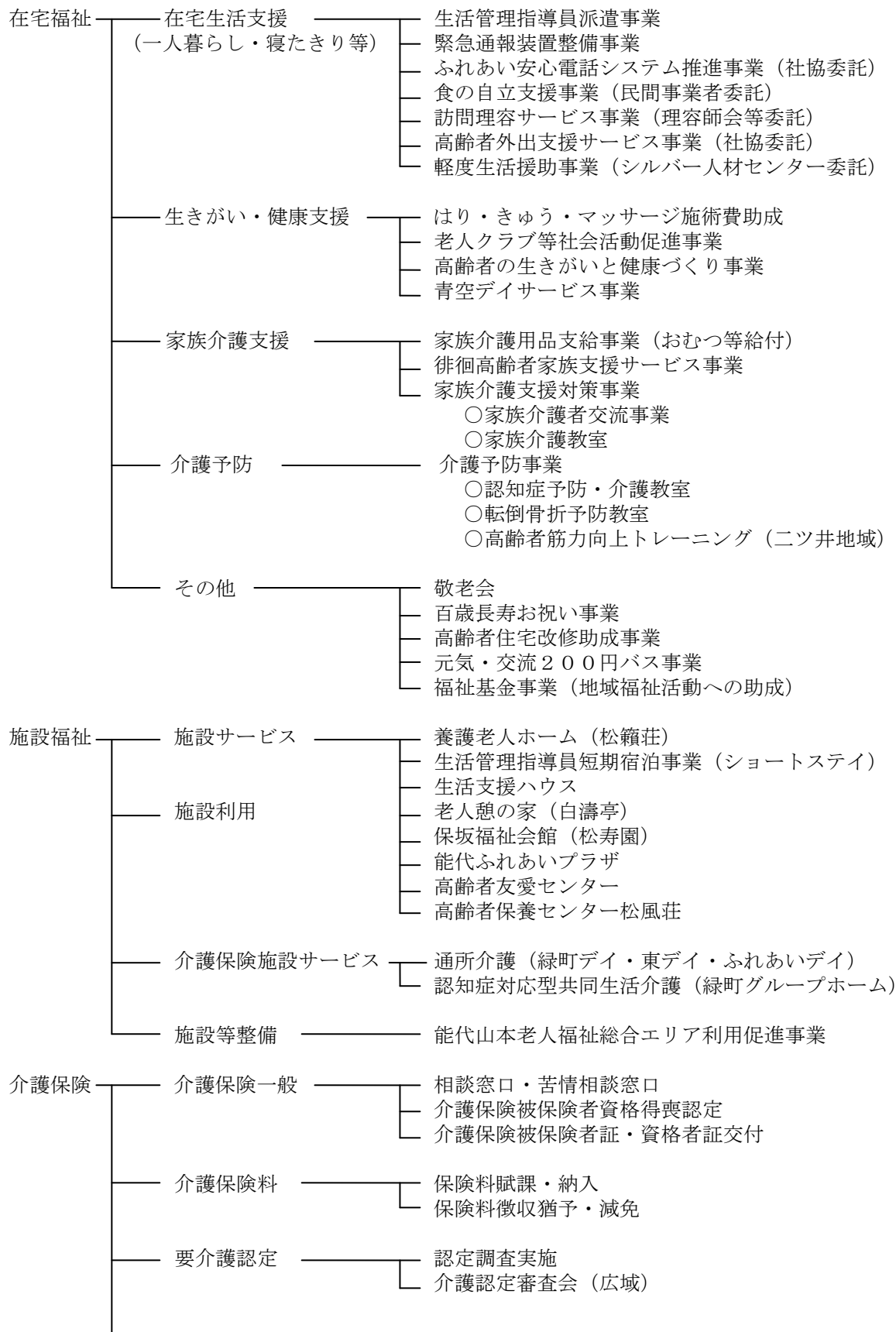


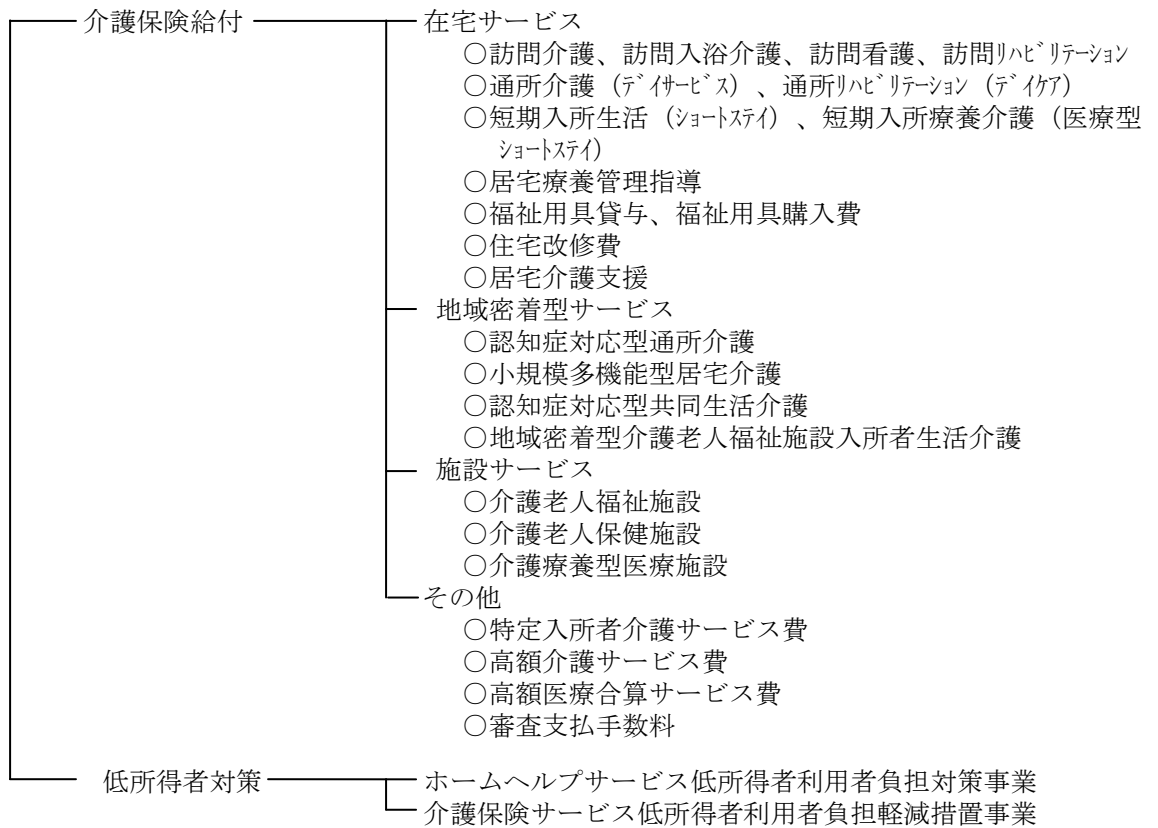


能代市の福祉施策体制

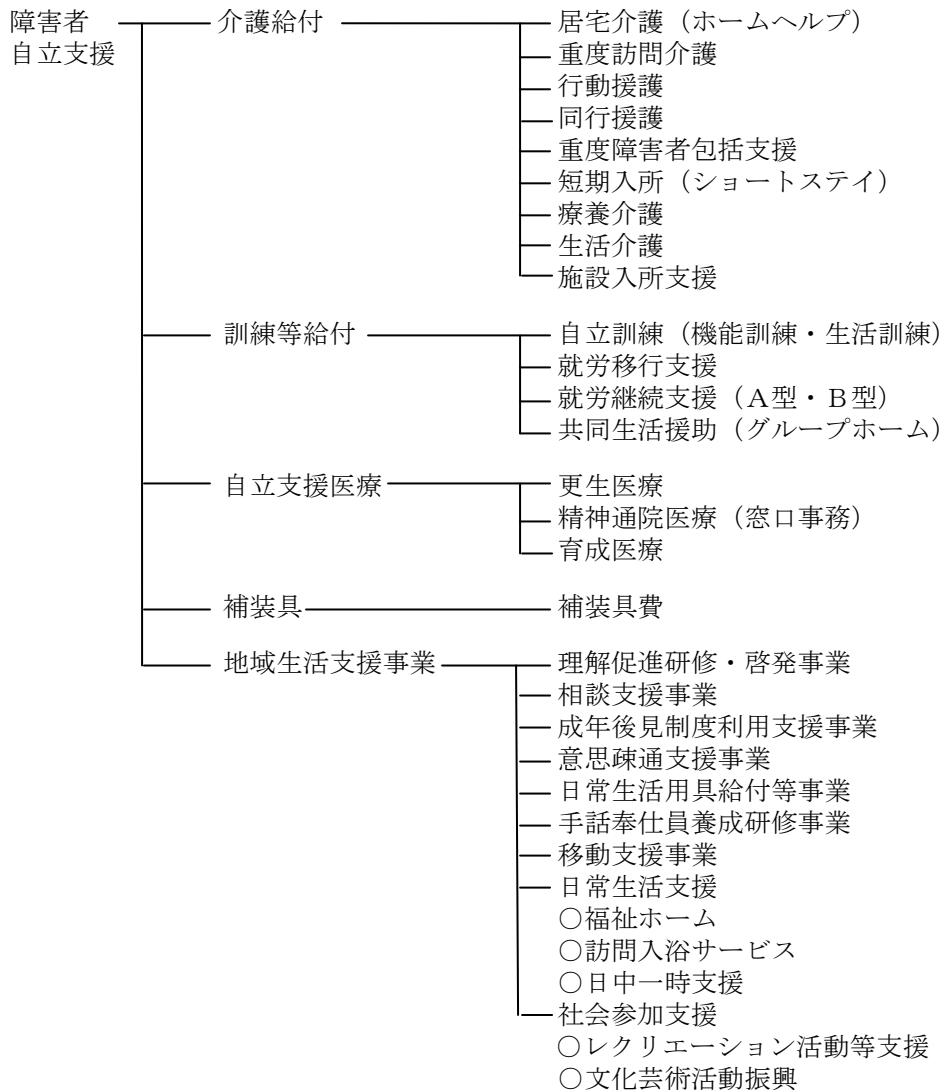
平成27年4月1日現在

(1) 高齢者福祉の体系





(2) 障害者（児）福祉の体系



- 声の広報等発行
- 自動車運転免許取得・改造助成

障害児福祉 —— 障害児通所給付

- 児童発達支援
- 放課後等デイサービス
- 保育所等訪問支援

在宅福祉

- 身体障害者手帳（窓口事務）
- 障害者外出支援事業
- 車いす貸出し
- 特別障害者手当等給付
 - 特別障害者手当
 - 障害児福祉手当
 - 福祉手当（経過措置分）
 - 特別児童扶養手当（窓口事務）
- 障害者住宅整備資金貸付金
- 身体障害者福祉協会等補助金
- 障害者控除対象者認定書交付
- 運賃・公共料金の割引（バス・タクシー、有料道路、NHK受信料等）
- 療育手帳（窓口事務）
- すこやか療育支援事業
- 精神障害者保健福祉手帳（窓口事務）

施設福祉

- 在宅障害者支援施設とらいあぐる
 - 障害者相談支援
 - 地域活動支援センター
 - 障害者憩の家・交流施設

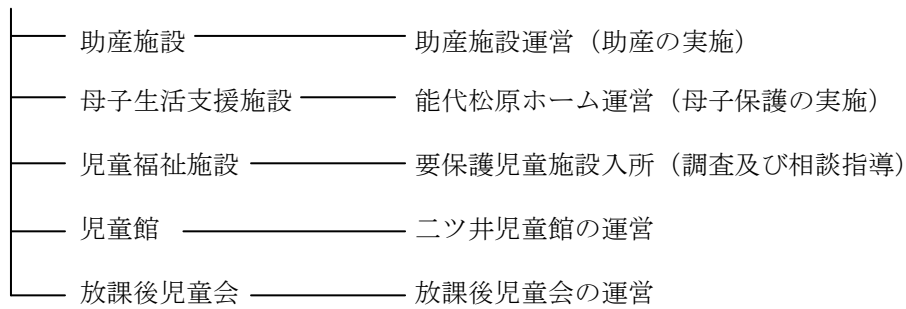
（3）児童福祉の体系

在宅福祉

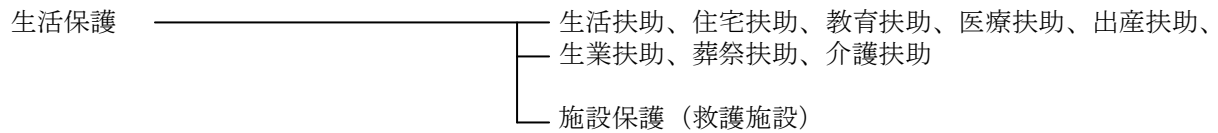
- 児童福祉一般
 - 児童手当支給
 - すこやか子育て支援事業
 - 災害遺児見舞金支給
 - 特別児童扶養手当（窓口事務）
- 母子父子福祉
 - 児童扶養手当支給
 - ひとり親家庭保育援助費
 - ひとり親家庭等住宅整備資金貸付金
 - 母子・父子自立支援員配置
 - 母子家庭等自立支援教育訓練給付
- 家庭児童福祉
 - 家庭児童相談（家庭相談員配置）
 - 要保護児童対策地域協議会

施設福祉

- 保育所等
 - 市立保育所運営（認可4箇所、へき地2箇所）
 - 特別保育事業（一時預かり、延長保育、保育所地域活動）
 - 保育所等環境整備事業
 - 施設型給付費・委託費
 - 社会福祉法人等に対する法人保育所等特別保育事業費補助金
 - 実施事業：延長保育、保育所地域活動、一時預かり、障害児保育、病児保育
 - 子育て支援センター事業
 - 病児保育事業
- 幼稚園
 - 私立幼稚園事業費補助金
 - 幼稚園就園奨励費補助金
 - すこやか子育て支援事業
 - すくすく子育て幼稚園保育料支援金



（４）生活保護の体系



（５）地域福祉の体系

