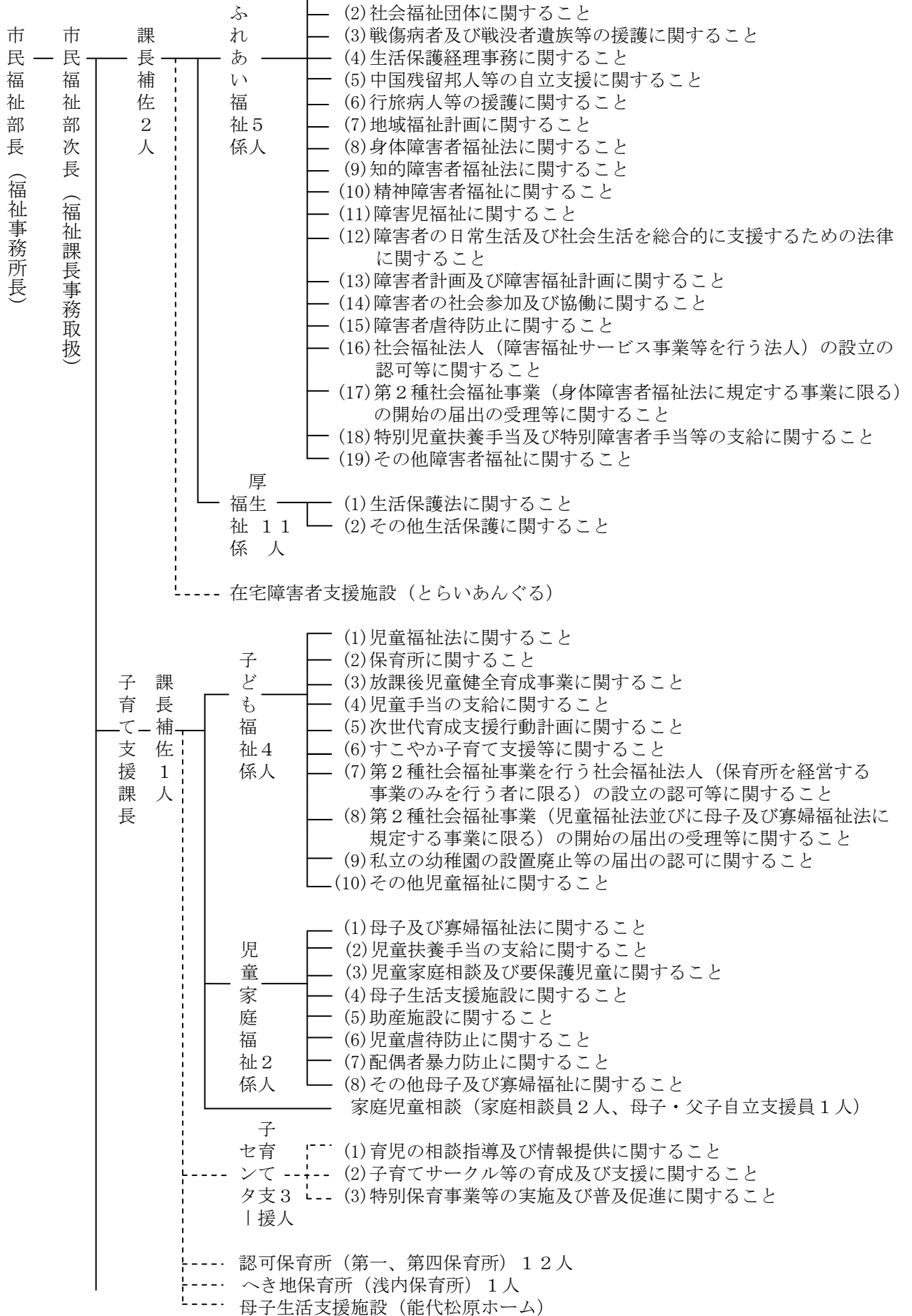
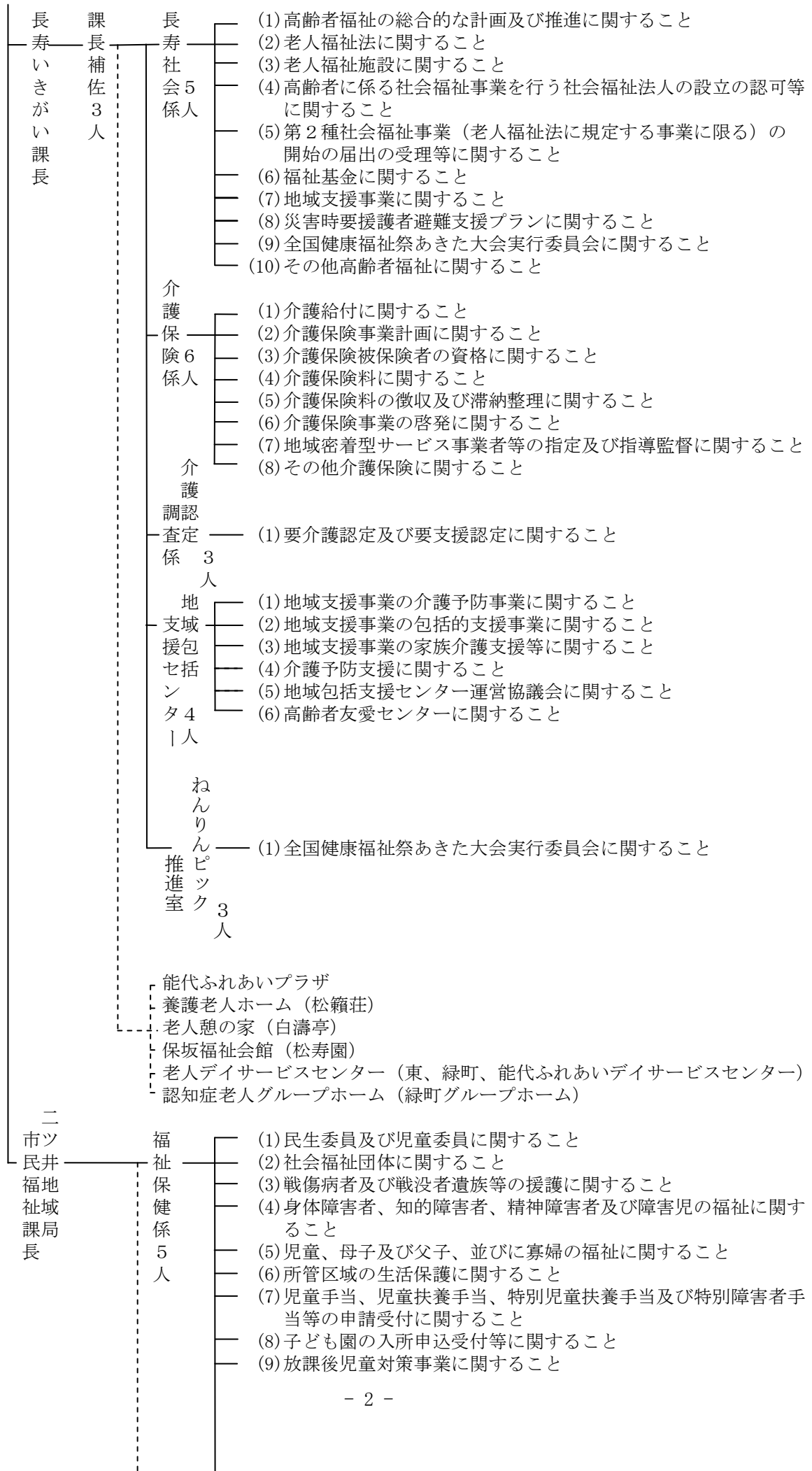


【福祉事務所の機構と事務分掌】

平成29年4月1日現在



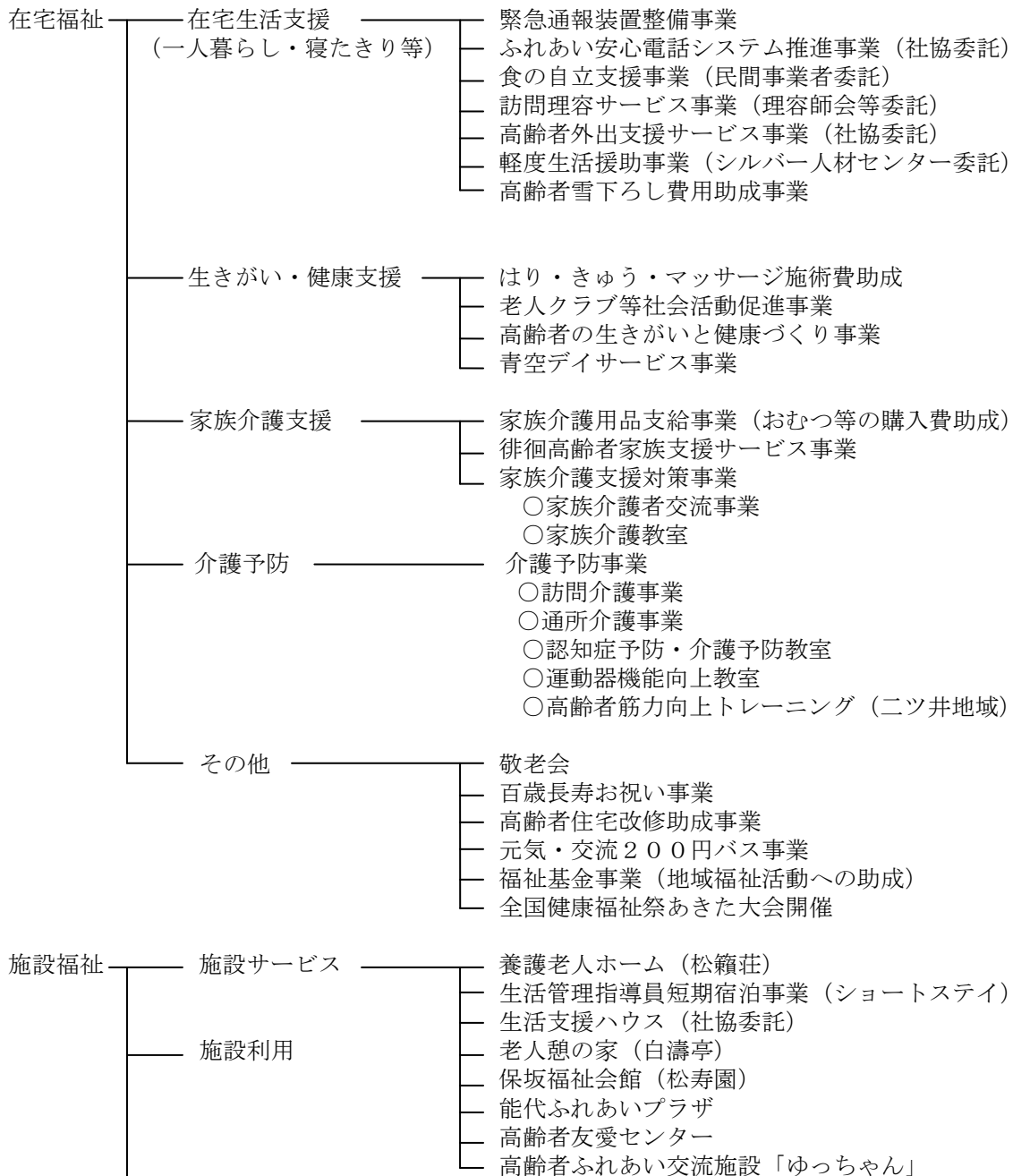


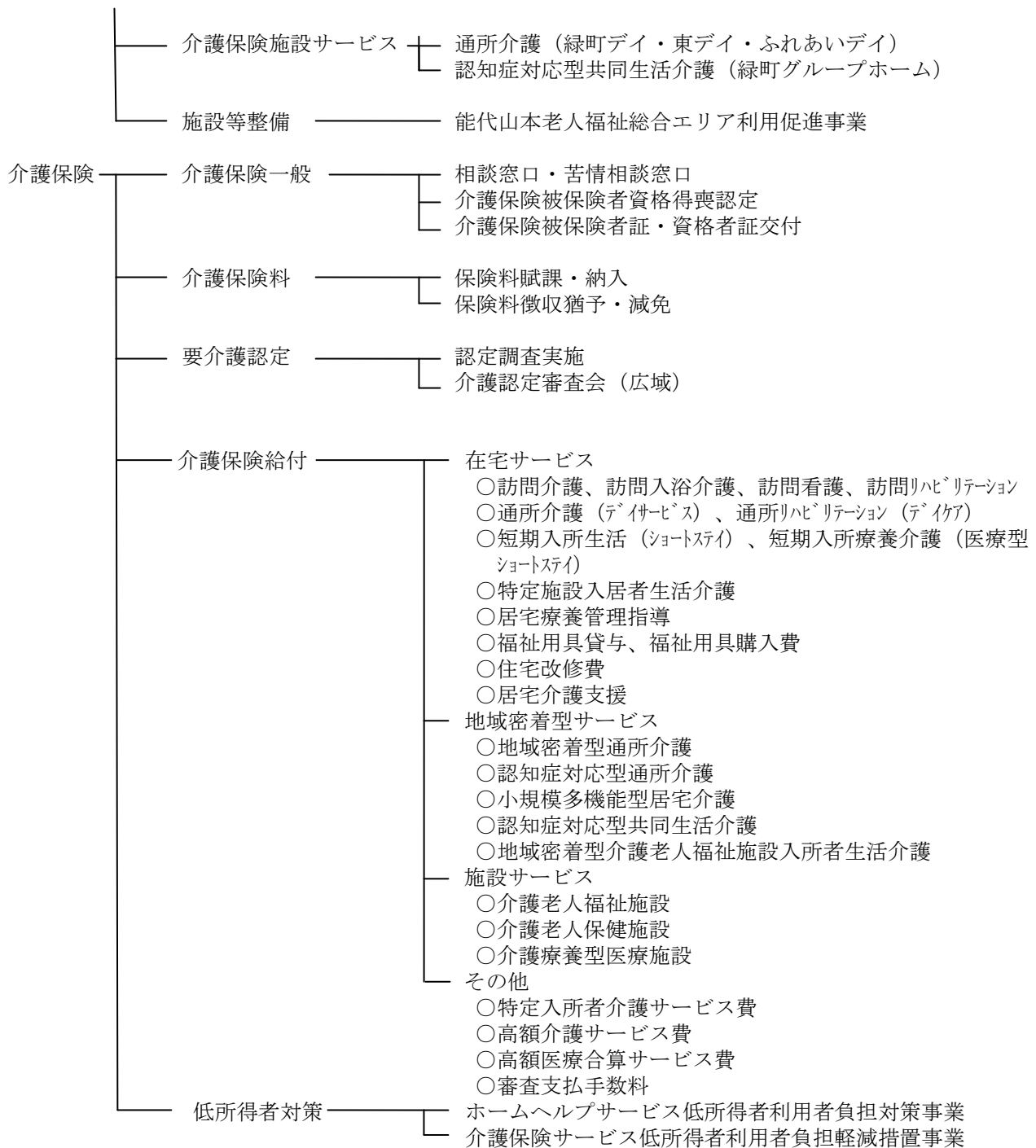
- (10) 児童家庭相談及び要保護児童に関すること
  - (11) 高齢者の福祉に関すること
  - (12) 老人福祉施設に関すること
  - (13) 介護保険に関すること
  - (14) 介護保険料の徴収及び相談に関すること
- ニツ井児童館
  - 子育て支援センターさんぽえむ 1人
  - 子ども園（ニツ井、きみまち子ども園）13人
  - 高齢者ふれあい交流施設（ゆっちゃん）

## 能代市の福祉施策体系

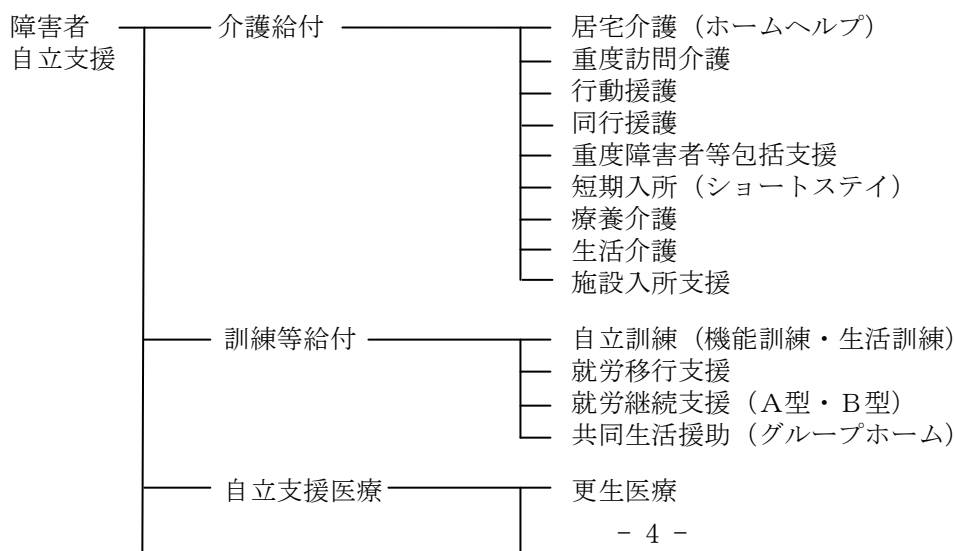
平成29年4月1日現在

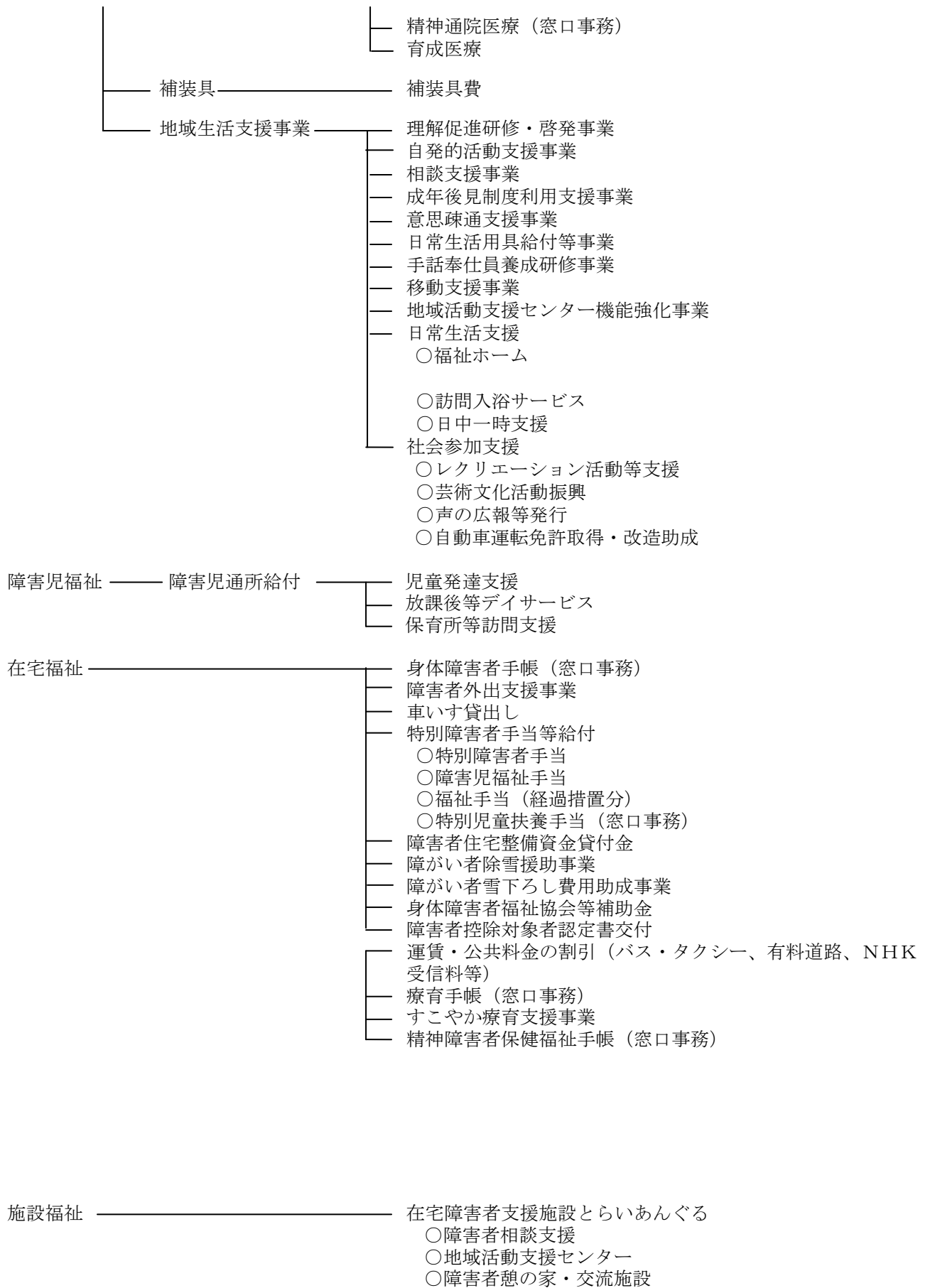
### (1) 高齢者福祉の体系



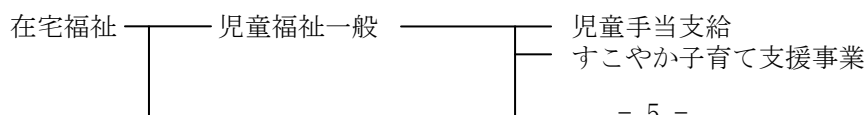


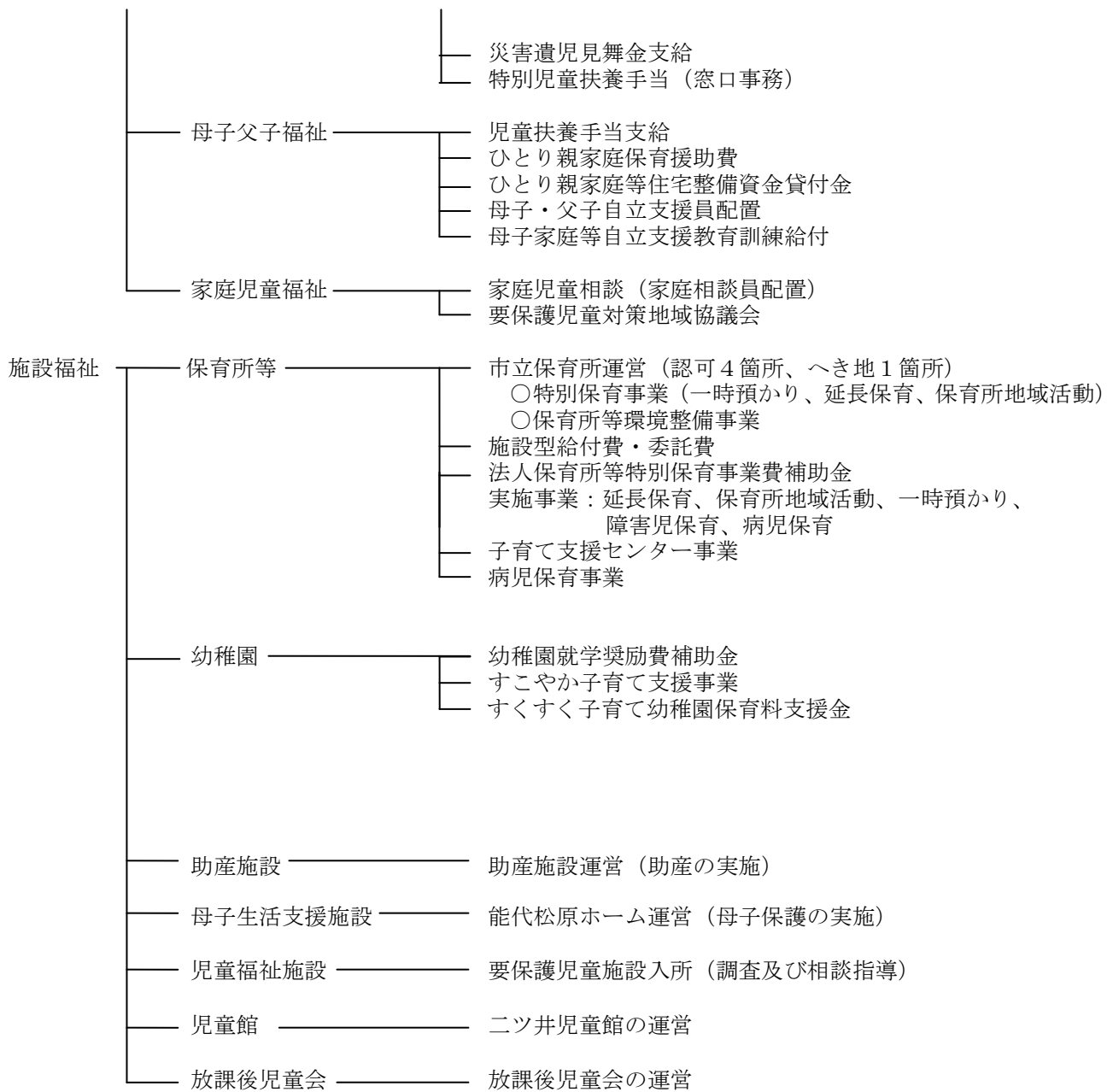
(2) 障害者（児）福祉の体系



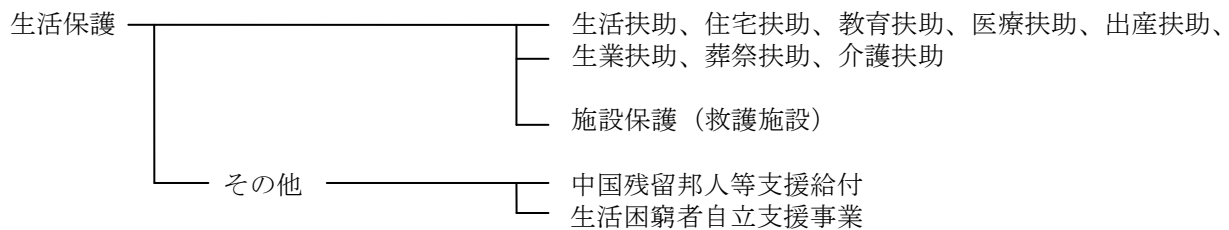


(3) 児童福祉の体系





（4）生活保護の体系



（5）地域福祉の体系

