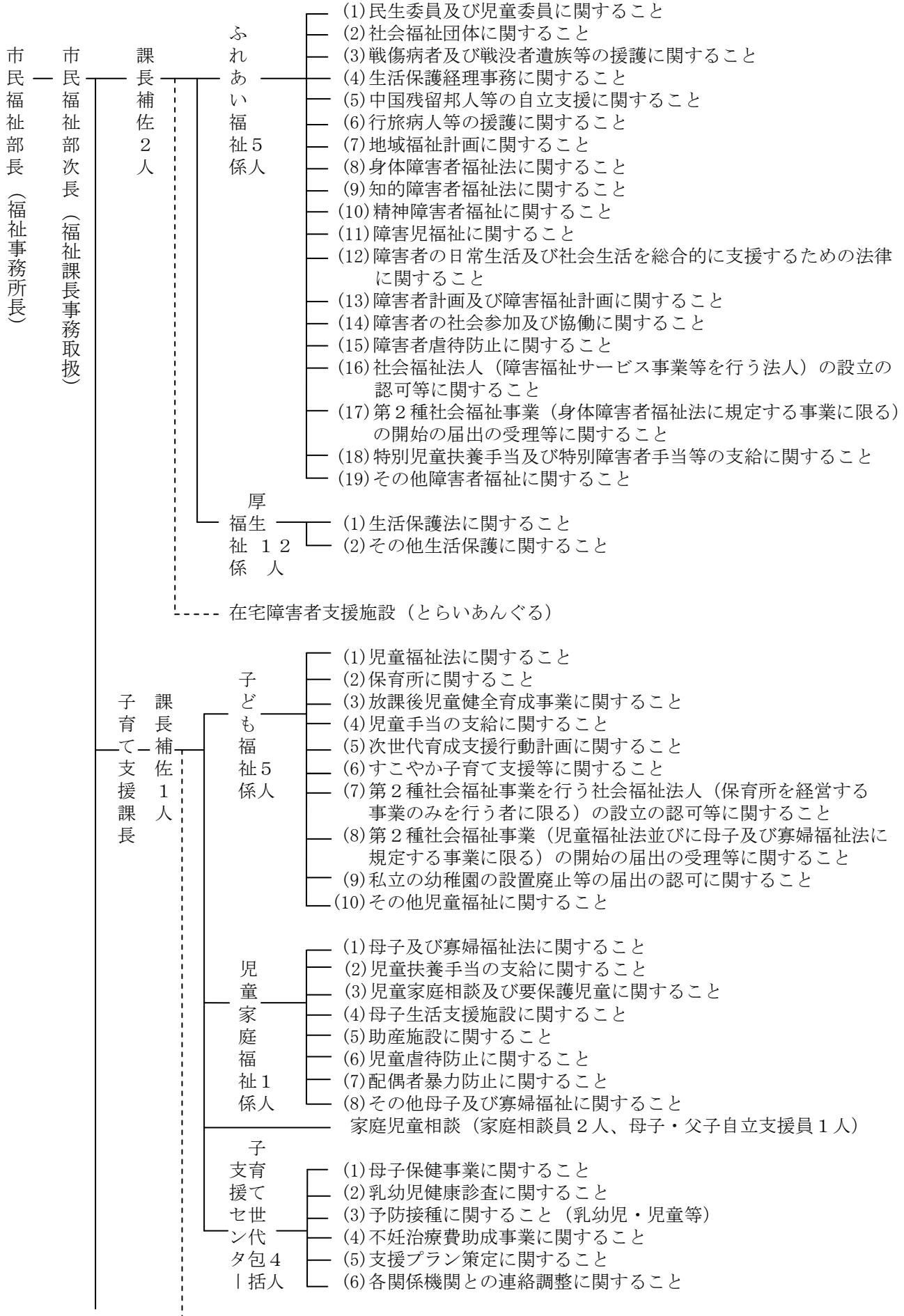
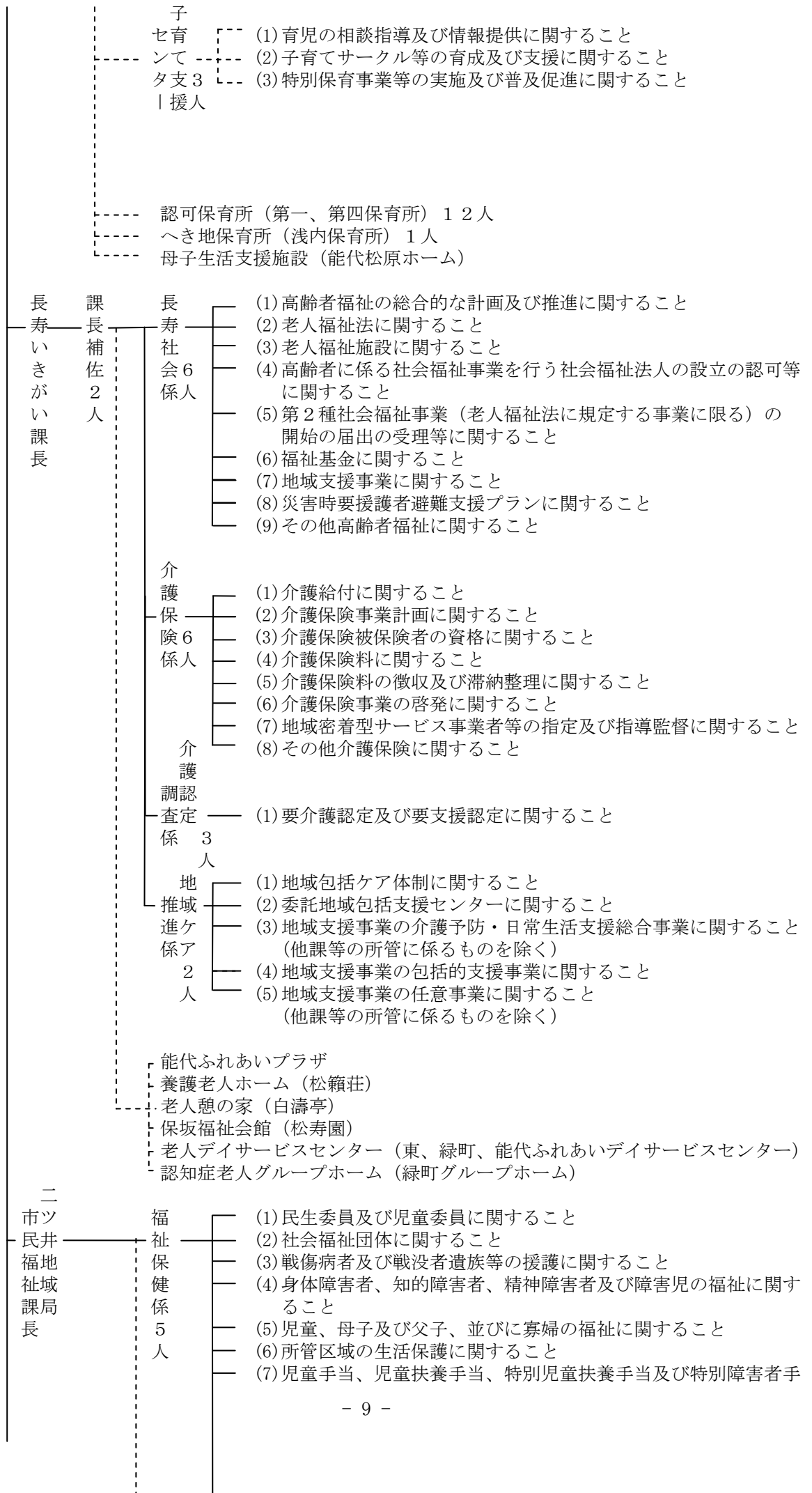


【福祉事務所の機構と事務分掌】

平成30年4月1日現在



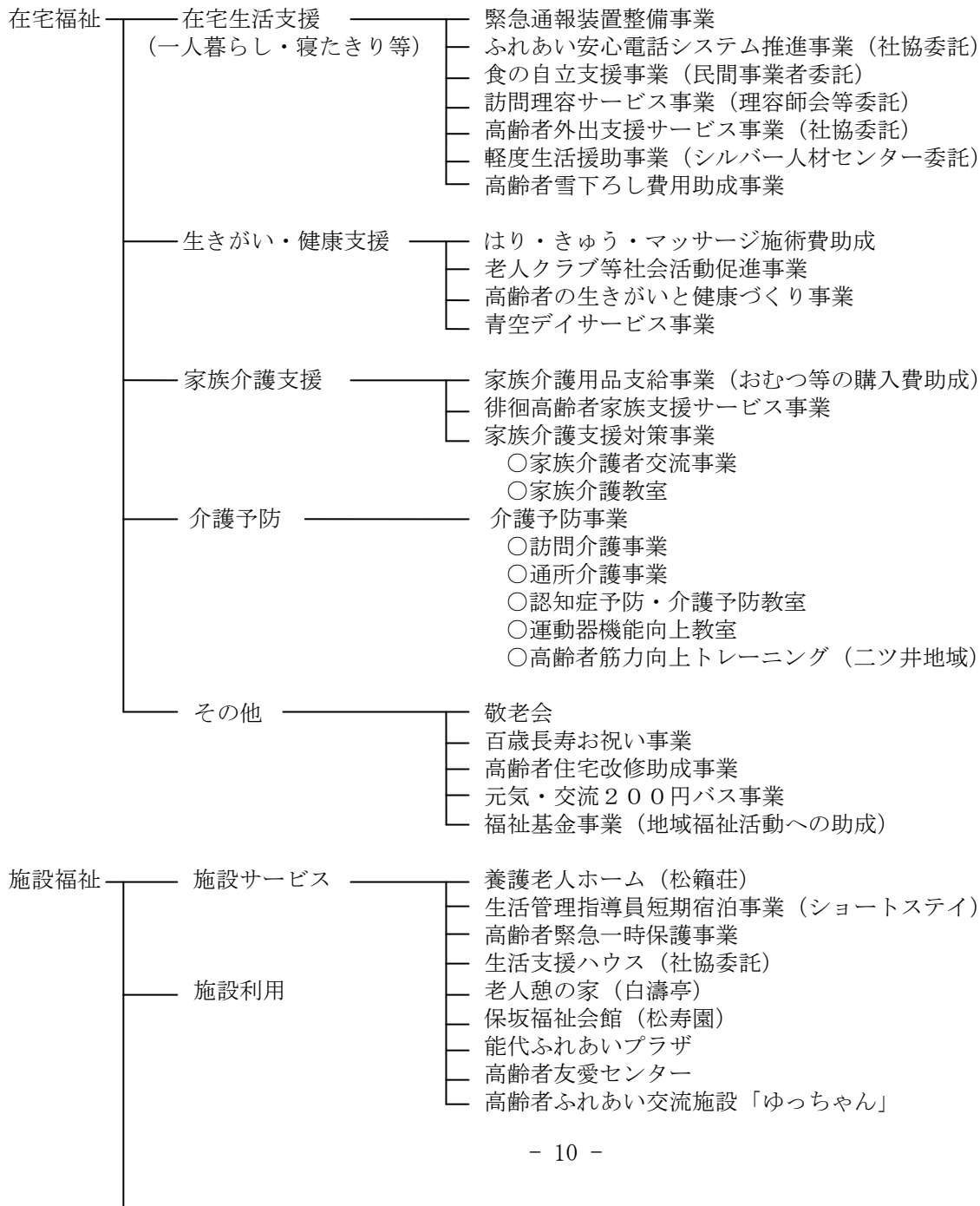


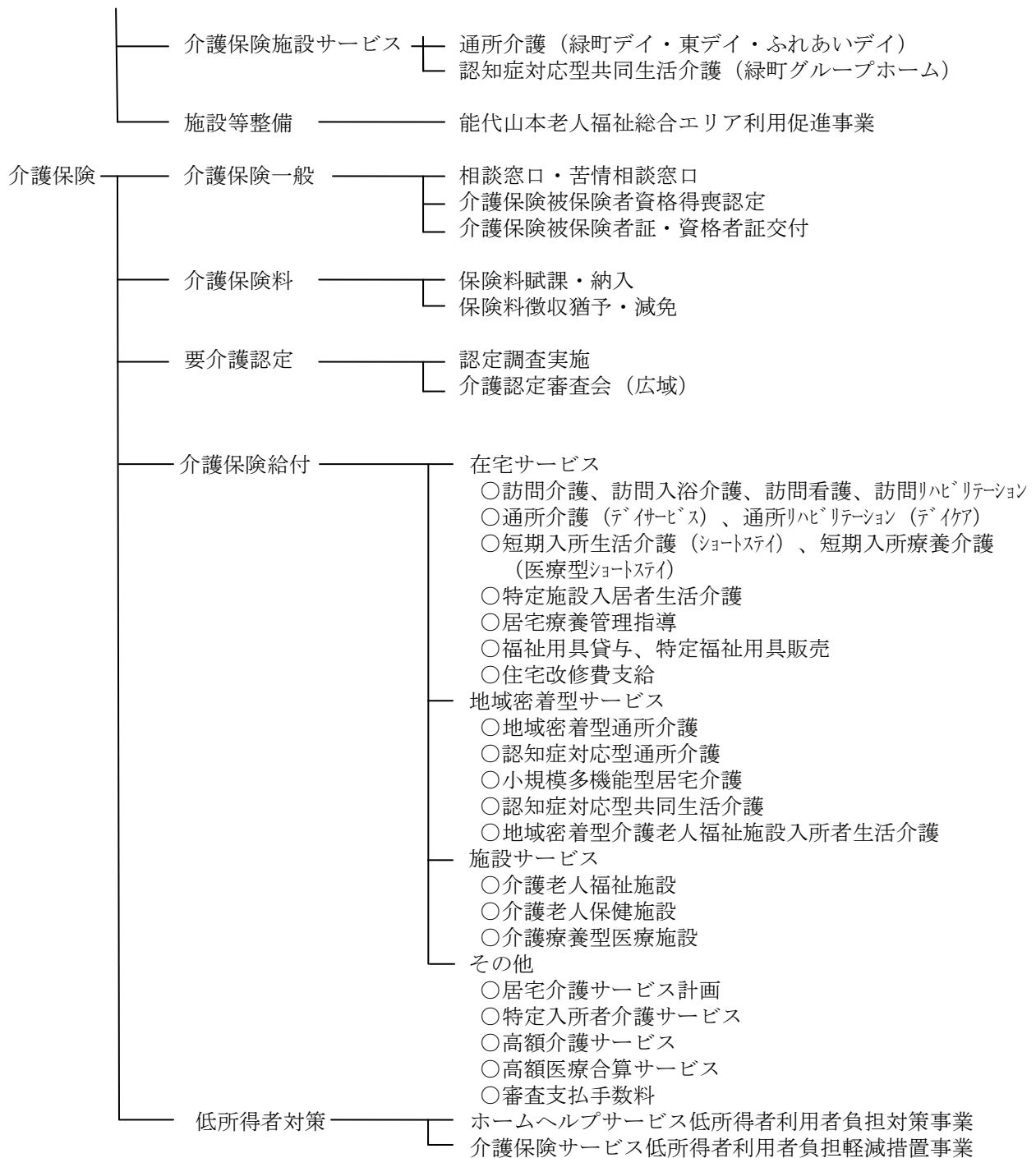
- 当等の申請受付に関すること
 - (8)子ども園の入所申込受付等に関すること
 - (9)放課後児童対策事業に関すること
 - (10)児童家庭相談及び要保護児童に関すること
 - (11)高齢者の福祉に関すること
 - (12)老人福祉施設に関すること
 - (13)介護保険に関すること
 - (14)介護保険料の徴収及び相談に関すること
- ニツ井児童館
 - 子育て支援センター「さんぼえむ」 1人
 - 子ども園（ニツ井、きみまち子ども園）12人
 - 高齢者ふれあい交流施設「ゆっちゃん」

能代市の福祉施策体系

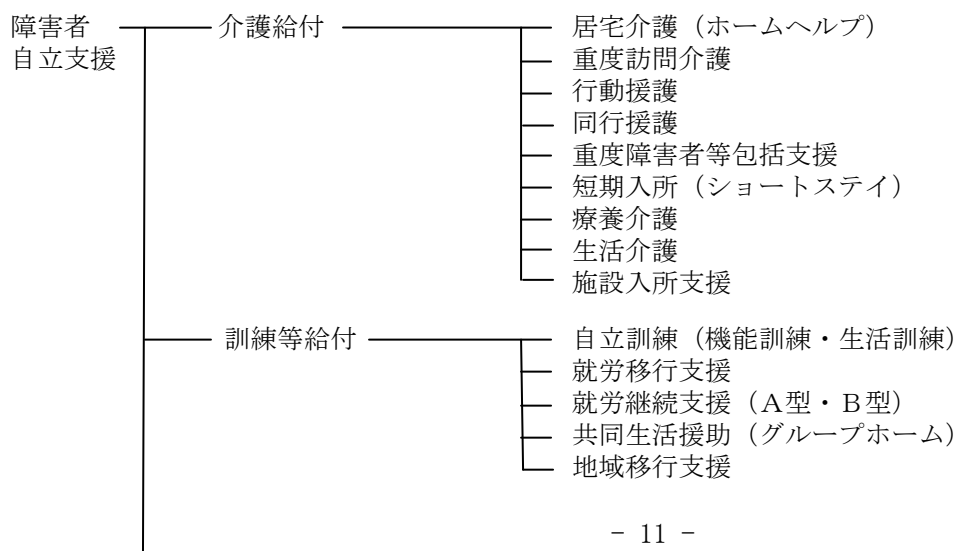
平成30年4月1日現在

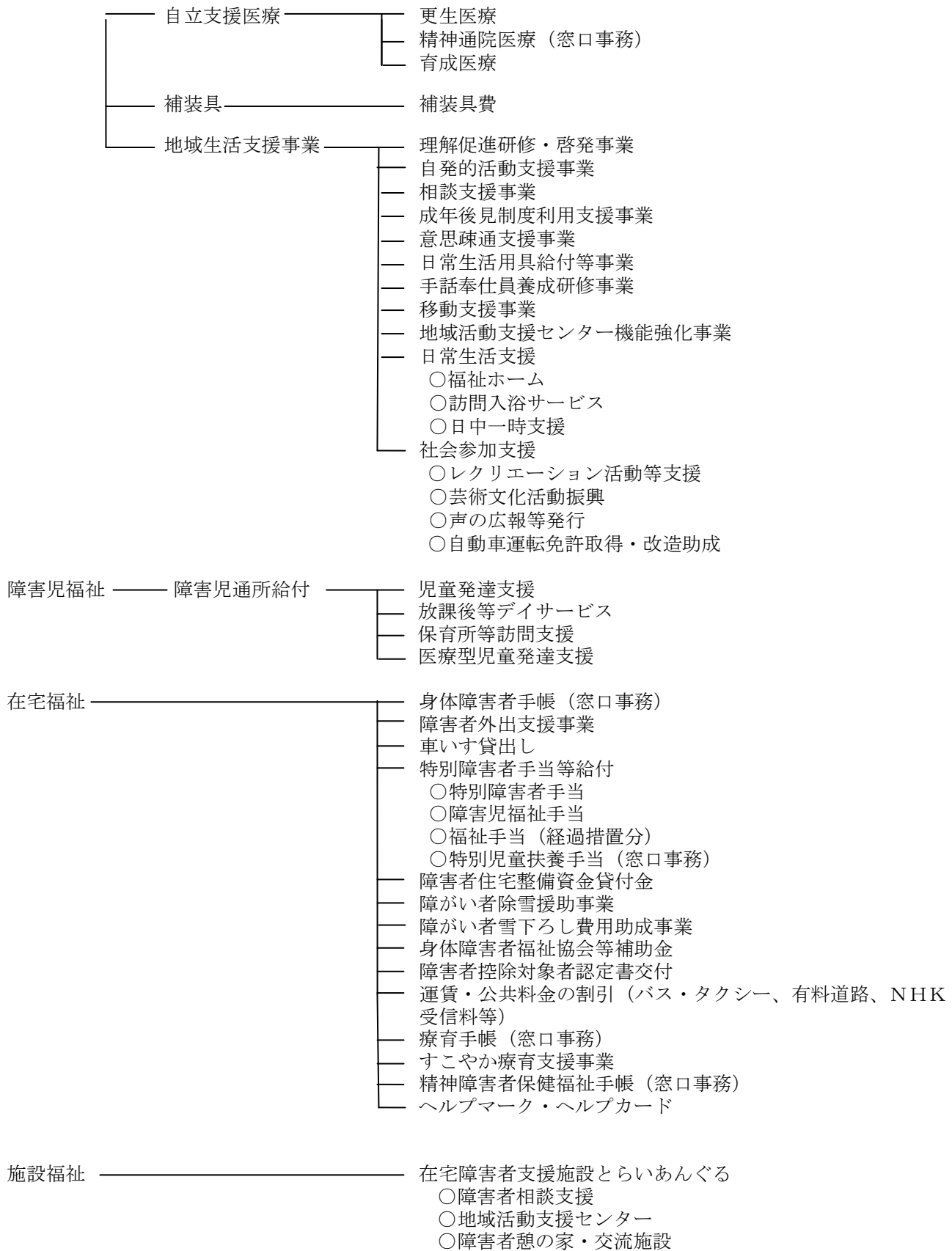
(1) 高齢者福祉の体系



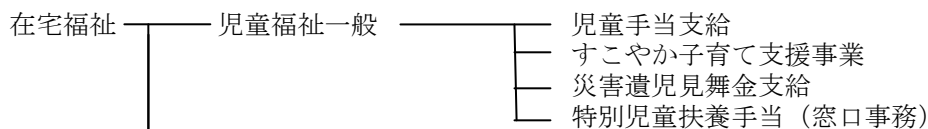


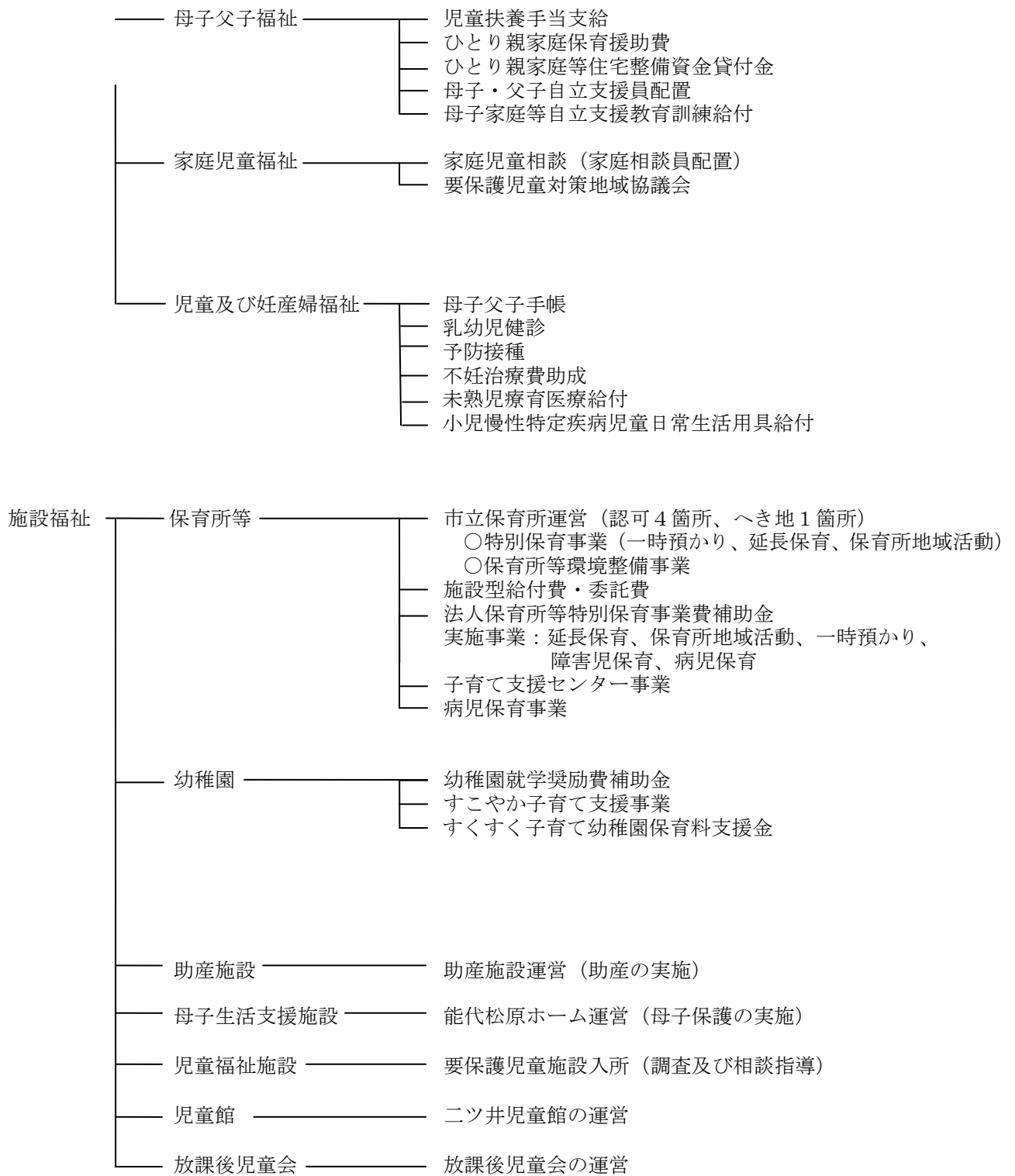
(2) 障害者（児）福祉の体系



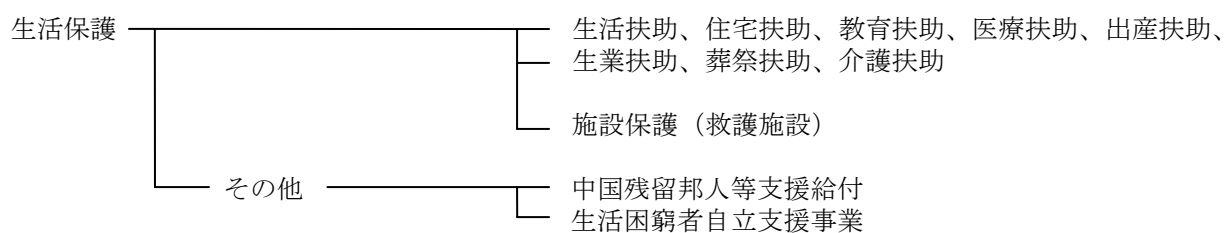


（3）児童福祉の体系





（４）生活保護の体系



(5) 地域福祉の体系

