

能代市建設工事応募型見積り合せの参加者の募集について

次のとおり見積り合せを執行するので、下記により参加者を公募する

1	公募日	令和7年12月2日
2	契約担当者	能代市長 齊 藤 滋 宣
3	工事名	向能代小学校防火シャッター改修工事
4	施工場所	向能代小学校地内
5	完成工期	令和8年2月27日
6	工事主管課	教育部 教育総務課 電 話 番 号 0185-73-2757 ファクシミリ番号 0185-73-6459
7	工事の種別	建築一式工事
8	工事概要	防火シャッター改修 一式 ※設計、仕様等の詳細については、公募文とともに全てホームページに掲載しています。
9	予定価格	605,000 円（消費税及び地方消費税を含む金額）
10	入札書比較価格	550,000 円（予定価格の110分の100に相当する金額）
11	見積り合せ参加資格要件	見積り合せに参加する者は、応募型見積り合せ基本事項1のほか、次の要件を満たす者であること。 (1) 令和7・8年度能代市建設業者等級格付名簿の建築一式工事C級又はD級に登録されていること。 (2) 能代市に能代市建設工事入札制度実施要綱第2条に規定する主たる営業所を有する者であること。 (3) 建設業法第3条に規定する建設業の許可（建築工事業）を受けていること。 (4) (3)の許可を受けている工種について、建設業法第27条の23に規定する経営事項審査を受けていること。
12	スケジュール	(1) 見積提出期間 令和7年12月2日(火) 15:00 から 令和7年12月8日(月) 17:00 まで (2) 見積提出場所 能代市役所 第1庁舎1階 契約検査課 (3) 開披予定日 令和7年12月9日(火) 10:00
13	見積内訳書	見積書提出時に見積金額と一致する見積内訳書を提出すること。
14	本工事に適用する契約事項	C型を適用する。
15	契約保証金	能代市財務規則第127条の規定による。
16	前払金	請求することができない。
17	その他	(1) 応募型見積り合せ基本事項のとおり。

応募型見積り合せ基本事項（建設工事）

1 見積り合せに参加する者に必要な要件

- (1) 本市の建設業者等級格付名簿に登録されている市内建設業者で、市内に主たる営業所を有する者であること。
- (2) 建設業法第28条に規定する指示又は営業停止の措置を受けていないこと。
- (3) 本市の指名停止措置を受けていないこと。
- (4) 次に掲げる基準を満たす現場代理人、主任技術者等を本工事の現場に配置できること。
 - ア 現場代理人 工事現場に常駐できる者
 - ※「能代市建設工事請負契約における現場代理人常駐義務の緩和措置に関する基準」により兼務を認める場合を除く。
 - イ 主任技術者又は監理技術者 建設業法第26条第1項に規定する者
 - ※直接的かつ恒常的な雇用が必要。
 - (申込時において3カ月以上雇用されていること。)
 - ウ 専門技術者 建設業法第26条の2に規定する者
- (5) 本工事の調査業務、計画業務又は設計業務を行った者でないこと。
- (6) 会社更生法（平成14年法律第154号）に基づく更生手続開始の申立て、民事再生法（平成11年法律第225号）に基づく再生手続開始の申立て、又は破産法（平成16年法律第75号）に基づく破産手続開始の申立てがなされていない者であること。ただし、会社更生法に基づく更生手続開始の決定又は民事再生法に基づく再生手続開始の決定を受けた場合は、この限りではない。

2 設計図書に関すること

発注する工事内容の説明は、市ホームページへ掲示する設計図書の閲覧によるものとする。

ただし、設計図書を印刷物により閲覧又は貸出を希望する場合は、次によるものとする。

- (1) 閲覧又は貸出場所 能代市総務部契約検査課
- (2) 貸出時間 4時間以内

3 見積り合せに関すること

参加申込は見積書を提出することにより行い、次によるものとする。

- (1) 提出方法 持参によること
- (2) 提出先 能代市総務部契約検査課
- (3) 見積書 決定に当たっては、見積書に記載された金額に消費税等相当額（消費税法（昭和63年法律第108号）に基づき消費税が課される金額に同法に基づく税率を乗じて得た金額及び地方税法（昭和25年法律第226号）に基づき地方消費税が課される金額に同法に基づく税率を乗じて得た金額をいう。）を加えた金額（当該金額に1円未満の端数があるときは、当該端数金額を切り捨てるものとする。）をもって契約予定金額とするので、見積者は消費税及び地方消費税に係る課税事業者であるか免税事業者であるかを問わず、契約希望金額から消費税等相当額を除いた金額を見積書に記載すること。
- (4) 見積内訳書 見積価格と一致する見積内訳書を見積書に添付すること
 - ※見積書と同封すること

- (5) 資格審査書類 公募時に指定された場合には、参加資格審査資料等必要な書類を提出すること。
※見積書と同封せず提出すること

4 開披、決定に関すること

- (1) 開披の立ち会い 希望する見積り合せ参加者は、開披に立ち会うことができる。
(2) 決定の通知 契約の相手方が決定したときは、速やかにその旨を当該相手方に通知する。
(3) 結果の公表 見積り合せの結果は、契約検査課及び行政情報コーナーに掲示し、能代市ホームページに掲載する。
(4) 見積書を提出した者が、見積書提出期間に見積り合せに参加する者に必要な要件を満たさないこととなった場合、その見積書は無効とする。
(5) 契約の相手方の決定から契約締結までの間において、決定者が見積り合せに参加する者に必要な資格を満たさないこととなった場合は、当該決定者と契約を締結しないことができる。

5 契約締結の時期

決定者は、契約の相手方に決定した通知を受けた日の翌日から起算して7日以内に契約を締結しなければ当該見積り合せはその効力を失う。ただし、やむを得ない事由により書面をもってその期限の延長を願い出て承認を受けたときは、この限りでない。

6 その他必要な事項

- (1) 完成工期は、事情により変更することがある。
(2) 一括委任又は一括下請は禁止する。
(3) 見積り合せ参加者は、設計図書等を熟知し、規則及び入札心得等を遵守すること。
(4) 参加申込についての問い合わせ先

能代市総務部契約検査課

電話番号 0185-89-2222

ファクシミリ番号 0185-54-6460

見 積 書 (第 1 回)

令和 年 月 日

能代市長 齊 藤 滋 宣 様

住 所
商号又は名称
代 表 者 氏 名 印

下記のとおり能代市財務規則に基づいて見積します。

記

工 事 名	向能代小学校防火シャッター改修工事
見 積 金 額	¥
備 考	

設 計 書

向能代小学校防火シャッター改修工事

一金

円也

仕
様
概
要

- ・別紙設計書、図面のとおり
- ・設計内訳書に記載している数量は、参考数量とする。
- ・工事に伴う電力及び給水等については、請負者の負担とする。

細 目	摘 要	数 量	単 位	単 価	金 額	備 考
I 直接工事費計		1	式			
II 共通仮設費		1	式			
純工事費						
III 現場管理費		1	式			
工事原価						
IV 一般管理費		1	式			
工事価格						
消費税額						
総工事費						

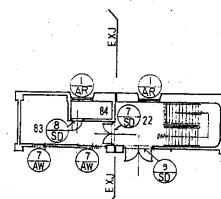
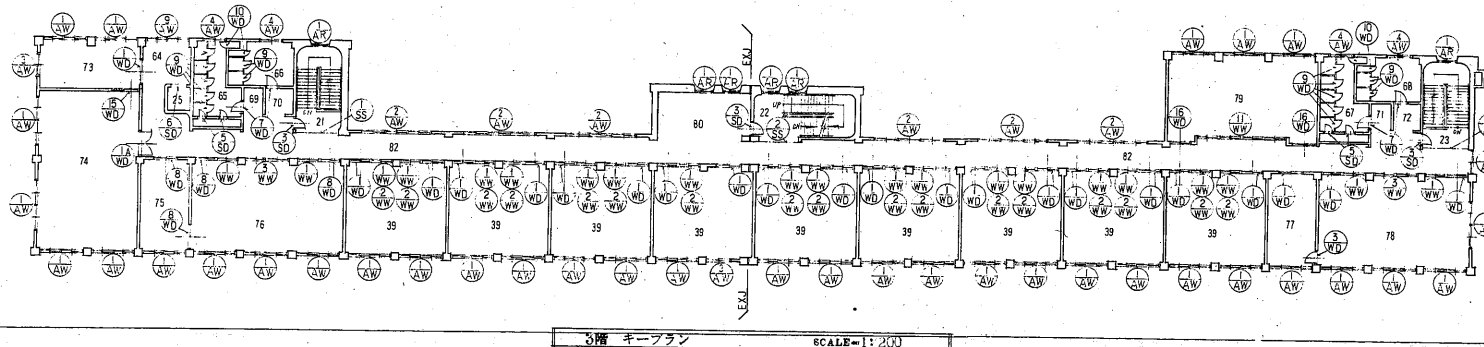
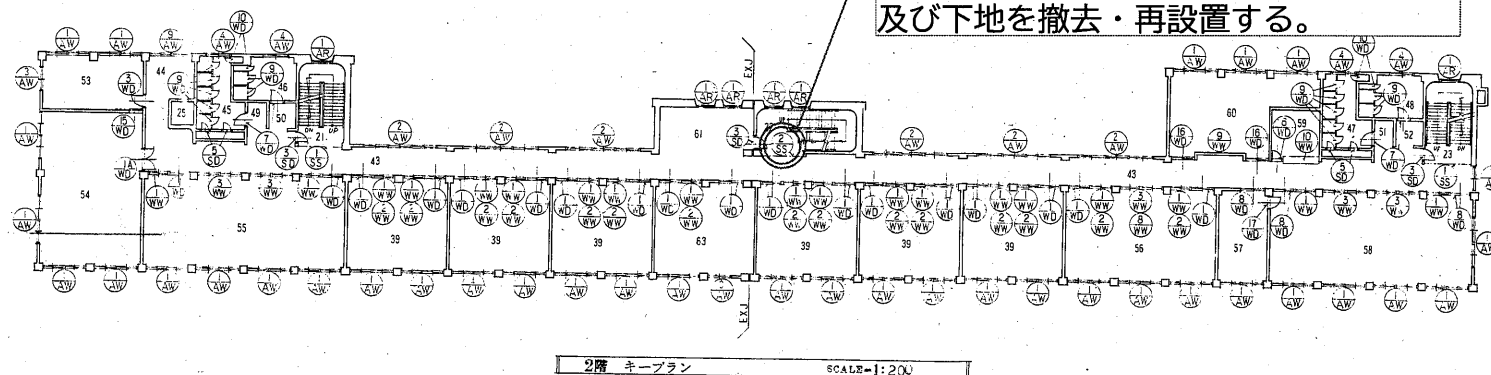
(建築) - 2

[illegible]

細目	摘 要	数 量	単 位	単 価	金 額	備 考
1 防火シャッター改修						
プルアップ開閉機		1.0	台			
ブレーキ開放装置		1.0	個			
上部手動式 開閉器交換		1.0	台			
ブレーキ開閉装置 交換		1.0	式			
天井一部撤去 及ぶ復旧	天井下地共 LGS	1.0	式			
ブレーキ開閉装置 信号線接続		1.0	式			
小計						

改修シャッター箇所

・シャッター改修時、点検口回り天井材及び下地を撤去・再設置する。



向能代小学校防火シャッター改修工事

P・H キープラン SCALE=1:200

工事名	向能代小学校防火シャッター改修工事	縮尺	1/200	総頁数	39
棟別	237号RH キープラン	図番	41	校務担当	
設計日	平成 55 年 5 月 5 日	図番	53	校務担当	
設計者	向能代小学校設計室 向能代小学校 建築士事務所 向能代小学校	校務担当		校務担当	

記号	SD-1	SD-2	SD-3	SD-4	SD-5	SD-6	SD-7	SD-8	SD-9
使用場所	玄関	廊下	廊下	廊下	廊下	廊下	廊下	廊下	廊下
図									
型式	面付	面付	面付	面付	面付	面付	面付	面付	面付
材質	スチール	スチール	スチール	スチール	スチール	スチール	スチール	スチール	スチール
ガラス	なし	なし	なし	なし	なし	なし	なし	なし	なし
仕様	防火性能 27分30秒 耐火性能 1200℃	防火性能 27分30秒 耐火性能 1200℃	防火性能 27分30秒 耐火性能 1200℃	防火性能 27分30秒 耐火性能 1200℃	防火性能 27分30秒 耐火性能 1200℃	防火性能 27分30秒 耐火性能 1200℃	防火性能 27分30秒 耐火性能 1200℃	防火性能 27分30秒 耐火性能 1200℃	防火性能 27分30秒 耐火性能 1200℃
備考	SS-1	SS-2	SS-3	SS-4	SS-5	SS-6	SS-7	SS-8	SS-9
使用場所	玄関	廊下	廊下	廊下	廊下	廊下	廊下	廊下	廊下
図									
型式	面付	面付	面付	面付	面付	面付	面付	面付	面付
材質	スチール	スチール	スチール	スチール	スチール	スチール	スチール	スチール	スチール
ガラス	なし	なし	なし	なし	なし	なし	なし	なし	なし
仕様	防火性能 27分30秒 耐火性能 1200℃	防火性能 27分30秒 耐火性能 1200℃	防火性能 27分30秒 耐火性能 1200℃	防火性能 27分30秒 耐火性能 1200℃	防火性能 27分30秒 耐火性能 1200℃	防火性能 27分30秒 耐火性能 1200℃	防火性能 27分30秒 耐火性能 1200℃	防火性能 27分30秒 耐火性能 1200℃	防火性能 27分30秒 耐火性能 1200℃
備考	SS-1	SS-2	SS-3	SS-4	SS-5	SS-6	SS-7	SS-8	SS-9
使用場所	玄関	廊下	廊下	廊下	廊下	廊下	廊下	廊下	廊下

改修シャッター

向能代小学校防火シャッター改修工事

工事名	向能代小学校防火シャッター改修工事	図尺	30	建築士	建築士
種別	改修工事	図尺	43	建築士	建築士
設計年月日	平成 55 年 5 月 日	図尺	53	建築士	建築士
設計者	向能代小学校設計事務所	図尺	53	建築士	建築士