

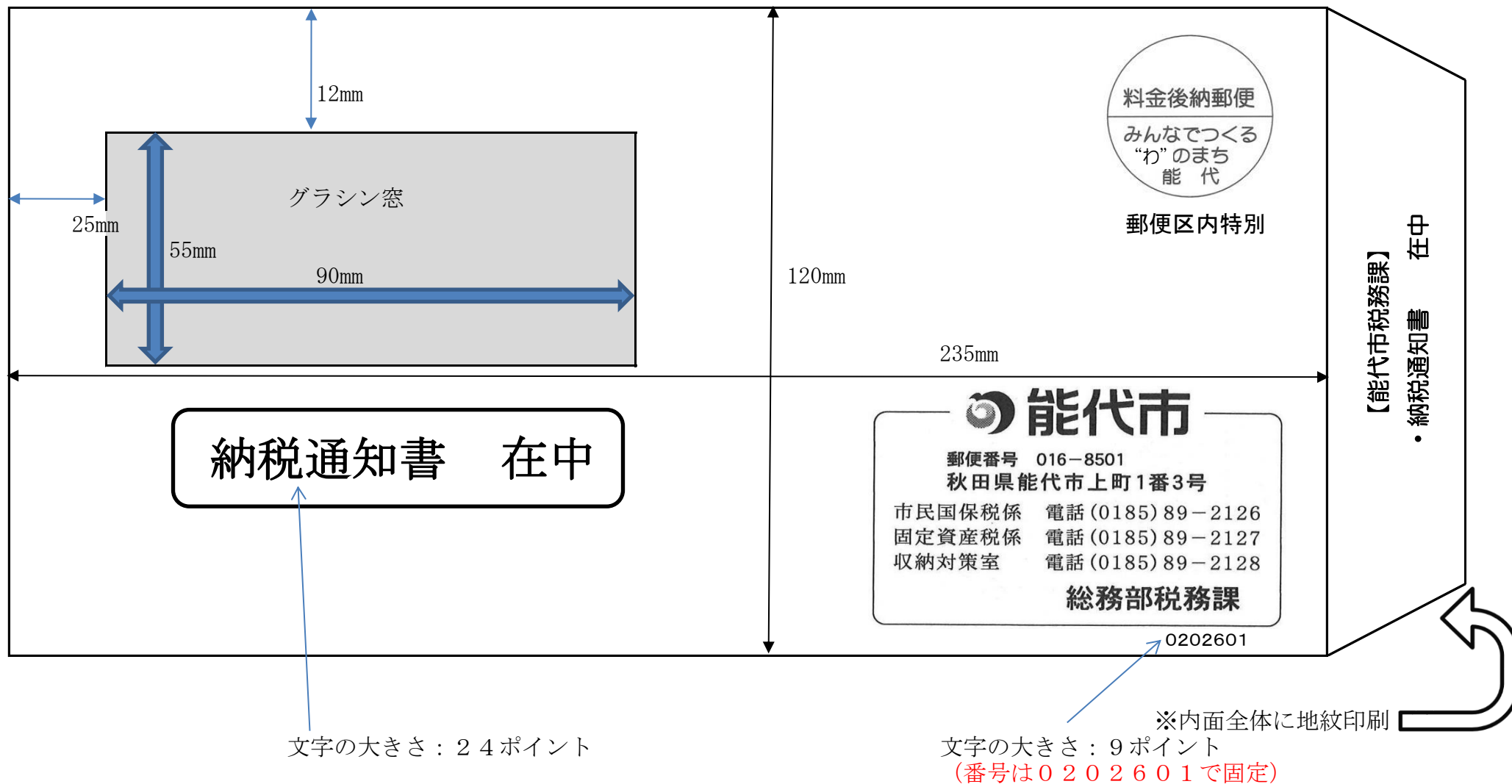
- (1) 見積書提出期間 令和8年1月13日(火) 12:00から  
令和8年1月16日(金) 15:00まで
- (2) 見積書提出場所 契約検査課又は二ツ井地域局総務企画課
- (3) 結果発表 令和8年1月19日(月) 12:00

物 品 名		数 量	単 位	備 考
納税通知書用窓付き封筒印刷		43,000	枚	市内特別…38,000枚 料金後納… 5,000 枚
納 入 期 限	令和8年3月6日（金）			
納 入 場 所	能代市税務課			
<p>《 仕 様 》</p> <p>1 規格等 別紙仕様書のとおり ※見本を契約検査課及び二ツ井地域局総務企画課に展示するので参考にすること。</p> <p>2 見積に参加する者に必要な要件（次の各号のすべてを満たしていること） （1）令和8・9年能代市物品等指名競争入札等参加資格者名簿に「市内物品等業者」で登録されている者であること。 （2）能代市内に契約の締結できる営業所を有していること。 （3）契約履行について他に委任し、又は請負わせないこと。</p> <p>3 見積書の記載方法等について （1）見積書には、<u>窓付き封筒43,000枚の総額（消費税及び地方消費税を除く）</u>を記載すること。 （2）見積書の品名欄に「納税通知書用窓付き封筒印刷」と記載すること。 （3）見積書に同封または、契約検査課からの決定の連絡後、単価等記載の内訳書（任意様式）を提出すること。</p>				
担 当 課	税務課市民国保税係 電話番号 89－2126 FAX 番号 89－1764			

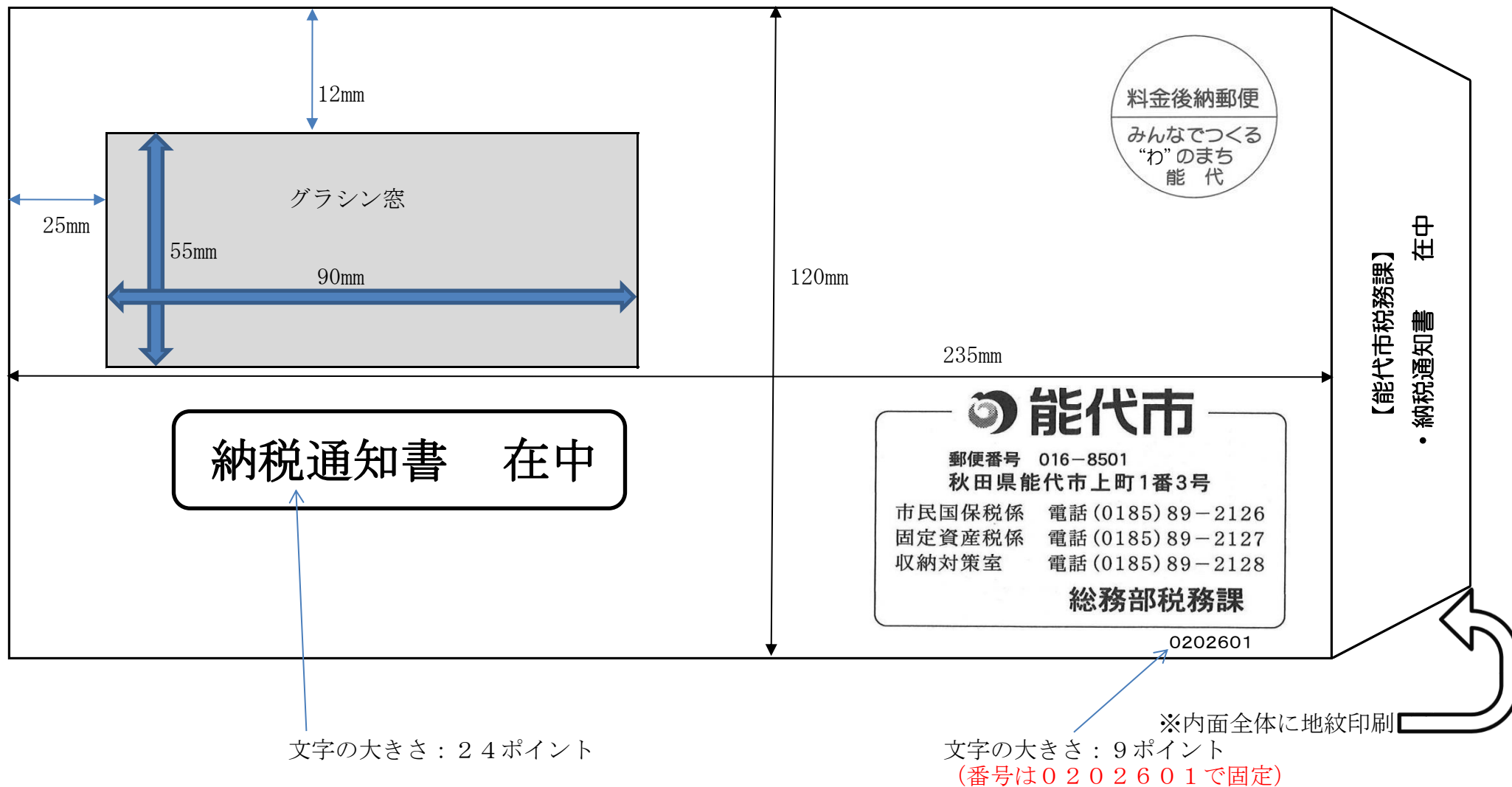
## 仕 様 書

1	品 名	納税通知書用窓付き封筒印刷
2	数 量	①市内特別郵便                      38,000枚  ②料金後納郵便                      5,000枚
3	規格・品質等	・長3窓付き封筒（カラー封筒：オレンジ） ・坪量70g/m <sup>2</sup> ・片面モノクロ ・窓位置指定（別紙レイアウト①、②のとおり） ・のりしろ部分にアドヘア加工 ・窓部分はグラシン紙
4	印刷方式	黒色1色刷り・片面
5	原 稿	見本のとおり
6	校 正	2回
7	そ の 他	地紋は、「地紋サンプルイメージ（例）」に類似した、 決定者が所有、又は決定者が指定する著作権のない地紋を使用すること。

①市内特別郵便(納税通知書)

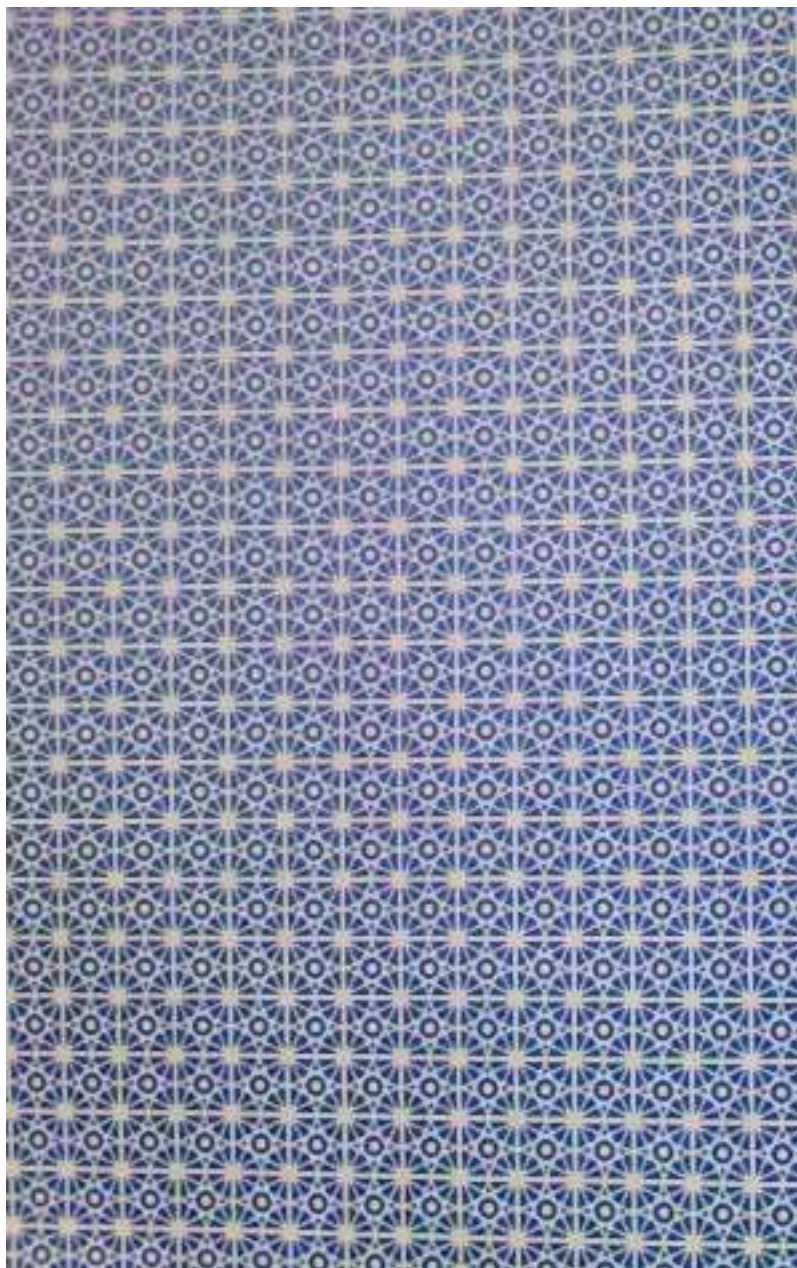


## ②料金後納郵便(納税通知書)



## 地紋サンプルイメージ（例）

※窓付き封筒：内面へ印刷



※地紋レイアウトについては、同等の地紋による

# 見 積 書 (第 1 回)

令和 年 月 日

能代市長 齊 藤 滋 宣 様

住 所  
商号又は名称  
代表者氏名

印

下記のとおり能代市財務規則に基づいて見積します。

記

品 名	納税通知書用窓付き封筒印刷
見 積 金 額	¥
備 考	