

能代市物品等応募型指名競争入札の参加者の募集について

次のとおり入札を執行するので、下記により入札参加者を公募する

1	発注番号	第2-58-2号
2	公募日	令和8年5月18日
3	契約担当者	能代市長 鍋谷 暁
4	件名	文化財資料収蔵庫空調設備保守点検業務委託
5	業務場所	文化財資料収蔵庫(能代市朴瀬字二林台65-1)
6	履行期間	契約締結日から令和9年3月31日
7	当該業務の主管課	教育部 生涯学習・スポーツ振興課 電話番号 0185-74-6040 ファクシミリ番号 0185-73-6459
8	物品又は委託の種別	委託(総額入札)
9	主な仕様(概要)	空調設備保守点検業務 ※設計、仕様等の詳細については、公募文とともに全てホームページに掲載しています
10	入札参加資格要件	入札に参加する者に必要な要件は、応募型指名競争入札基本事項1のほか、次の要件を満たす者であること  (1) 令和8・9年能代市物品等指名競争入札等参加資格者名簿に登載されている者であること  (2) 秋田県内に契約の締結できる営業所を有していること  (3) 国、秋田県及び本市の指名停止措置を受けていないこと  (4) 令和8・9年能代市物品等指名競争入札等参加資格申請において「①指名競争入札及び随意契約」で申請していること。
11	入札に関する注意事項	入札金額は総額(消費税等を除く)とする
12	入札予定日	令和8年5月29日 (金) 午後2時30分 入札までのスケジュールは別紙のとおり
13	入札の場所	能代市役所第1庁舎1階 契約検査課入札室
14	その他	(1) 応募型指名競争入札基本事項のとおり

## 入札スケジュール

件名：文化財資料収蔵庫空調設備保守点検業務委託

	手続等	期間・期日・期限等	手続きの方法等
1	設計図書等の閲覧・貸出	令和8年5月18日（月）正午から 令和8年5月20日（水）午後5時まで（閉庁日を除く）	基本事項2のとおり
2	設計図書等に対する質問の受付	令和8年5月18日（月）正午から 令和8年5月20日（水）午後5時まで（閉庁日を除く）	基本事項2のとおり 提出先：業務主管課
3	申込書類の受付	令和8年5月18日（月）正午から 令和8年5月22日（金）午後5時まで（閉庁日を除く）	基本事項3のとおり
4	設計図書等に対する質問への回答	令和8年5月22日（金）午前9時までに回答書を作成し、供覧	基本事項2のとおり
5	指名通知・非指名通知	令和8年5月26日（火）	基本事項4のとおり
6	入札予定	令和8年5月29日（金）午後2時30分 会場：能代市役所第1庁舎1階 契約検査課入札室	基本事項5のとおり

物品等応募型指名競争入札参加申込書

令和 年 月 日

能代市長 鍋谷 暁 様

住 所  
申込者 商号又は名称  
代表者氏名  
(名簿登録番号 )

次の物品及び委託等に係る応募型指名競争入札に参加したいので、申し込みます。

なお、公募に示された入札に参加する者に必要な要件(指名停止を受けていないこと等)を満たし、地方自治法施行令第167条の4(ただし、第2項は他の地方公共団体に限る)に該当しないこと及び提出書類の内容については、事実と相違ないことを誓約します。

発注番号	第2-58-2号		
物品(業務)名	文化財資料収蔵庫空調設備保守点検業務委託		
本入札に関する 連絡先	担当者名		
	電話番号		FAX番号

# 入札書(第 回)

令和 年 月 日

能代市長 鍋谷 暁 様

住 所  
商号又は名称  
代表者氏名

印

下記のとおり能代市財務規則に基づいて入札します。

記

委 託 名	文化財資料収蔵庫空調設備保守点検業務委託
入 札 金 額	¥
入 札 保 証 金	能代市財務規則第112条第1項第3号により免除
備 考	

## 応募型指名競争入札基本事項（物品・委託等）

- 1 入札に参加する者に必要な要件
  - (1) 本市の能代市物品等指名競争入札等参加資格者名簿（以下、資格者名簿という。）に登録されている者であること。
  - (2) 入札参加申込期限の日から落札決定の日までの間において、国、秋田県及び本市の指名停止措置を受けていないこと。  
※落札決定の日は、入札日をいう。
  - (3) 会社更生法（平成14年法律第154号）に基づく更生手続開始の申立て、民事再生法（平成11年法律第225号）に基づく再生手続開始の申立て、又は破産法（平成16年法律第75号）に基づく破産手続開始の申立てがなされていない者であること。ただし、会社更生法に基づく更生手続開始の決定又は民事再生法に基づく再生手続開始の決定を受けた場合は、この限りではない。
  
- 2 仕様書等に関すること。
  - (1) 仕様書等の閲覧及び貸出しは次によるものとする。

ア 閲覧又は貸出場所	能代市総務部契約検査課
イ 閲覧又は貸出時間	4時間以内
ウ その他	設計図書は破いたり、汚すことのないよう十分注意すること。
  - (2) 仕様書等に関する質問は、次によるものとする。

ア 質問方法	簡易なものを除き、書面（任意様式）を作成し、原則としてファクシミリで送付すること。
イ 提出先	物品・委託等の業務主管課
  - (3) 質問に対する回答は、契約検査課において供覧を行う。又、質問があった場合は能代市のホームページに掲載する。
  
- 3 入札参加申込等に関すること。
  - (1) 入札参加申込書  
入札に参加しようとする者は、能代市物品等応募型指名競争入札参加申込書を市長に提出すること。
  - (2) 申込書類の入手方法

ア 交付場所	能代市総務部契約検査課
電話番号	0185-89-2222
	※能代市のホームページからダウンロードすることもできます。
イ 交付費用	無料
  - (3) 申込書類の作成  
申込書類の作成に当たっては、申込書類に示す注意書きを遵守すること。
  - (4) 申込書類の提出及び受付

ア 提出方法	持参又は書留郵便によること。
イ 提出先	能代市総務部契約検査課又は二ツ井地域局総務企画課
  - (5) 入札参加の辞退  
入札参加申込書等を提出した者は、当該申込書等を提出したあと落札者が決定されるまでの間において入札参加資格を有しないこととなったときは、入札前にあつては入札辞退届を、入札後にあつてはその旨を記載した届出書を速やかに提出しなければならない。
  
- 4 指名通知等
  - (1) 指名通知  
申込書類の確認の結果、適当と認められた者に対しては、ファクシミリにより通知する。
  - (2) 非指名通知  
申込書類の確認の結果、指名されなかった者に対して、能代市物品等応募型指名競争入札

非指名通知書により、理由を付して通知する。

※ 上記（１）又は（２）の通知が入札予定日の２日前の時点でも届かない場合は、必ず契約検査課に問い合わせること。

#### 5 入札、落札決定に関する注意事項

- （１）能代市財務規則（以下「規則」という。）、能代市物品等入札心得を遵守の上、入札に参加すること。
- （２）落札決定に当たっては、入札書に記載された金額に消費税等相当額（消費税法（昭和６３年法律第１０８号）に基づき消費税が課される金額に同法に基づく税率を乗じて得た金額及び地方税法（昭和２５年法律第２２６号）に基づき地方消費税が課される金額に同法に基づく税率を乗じて得た金額をいう。）を加えた金額（当該金額に１円未満の端数があるときは、当該端数金額を切り捨てるものとする。）をもって契約予定金額とするので、入札者は消費税及び地方消費税に係る課税事業者であるか免税事業者であるかを問わず、契約希望金額から消費税等相当額を除いた金額を入札書に記載すること。
- （３）入札書を郵送する場合は、書留によるものとし、入札日時までに到着したもので、１枚（１回分）とする。（ただし、原則として再度入札には参加できないものとする）
- （４）入札に参加しようとする者が、入札参加資格確認の日から落札決定の日までの間に、入札に参加する者に必要な資格を失ったときは、その者は入札に参加することができない。既に入札書を提出している場合、その入札書は無効とする。
- （５）落札決定から契約締結までの間において、落札者が１に掲げる要件を満たさないこととなった場合は、当該落札者と契約を締結しないことができる。

#### 6 契約の締結に関すること

- （１）契約締結時期は、落札決定の通知を受けた日の翌日から起算して７日以内とする。
- （２）契約保証金については、規則第１２７条の規定による。

#### 7 その他必要な事項

- （１）申込書類に係るヒアリングは実施しないが、必要と認めた場合には説明を求める場合がある。
- （２）提出された申込書類は返却しない。
- （３）申込書類の審査基準日は、入札参加申込期限の日とする。  
※新たに資格者名簿への登載を申請する場合は、仕様書等閲覧期限の日までに物品等指名競争入札等参加資格申請書を提出しなければならない。
- （４）履行（納入）期限は、事情により変更することがある。
- （５）契約金額は、完成検査後、請求を受けた日から３０日以内に支払う。  
※測量士等（所得税法第２０４条第１項第２号に掲げるもの）の業務に関する報酬又は料金については、その支払の都度所得税及び復興特別所得税を源泉徴収します。
- （６）申込書類の作成及び提出についての問い合わせ先

能代市総務部契約検査課

電話番号 ０１８５－８９－２２２２

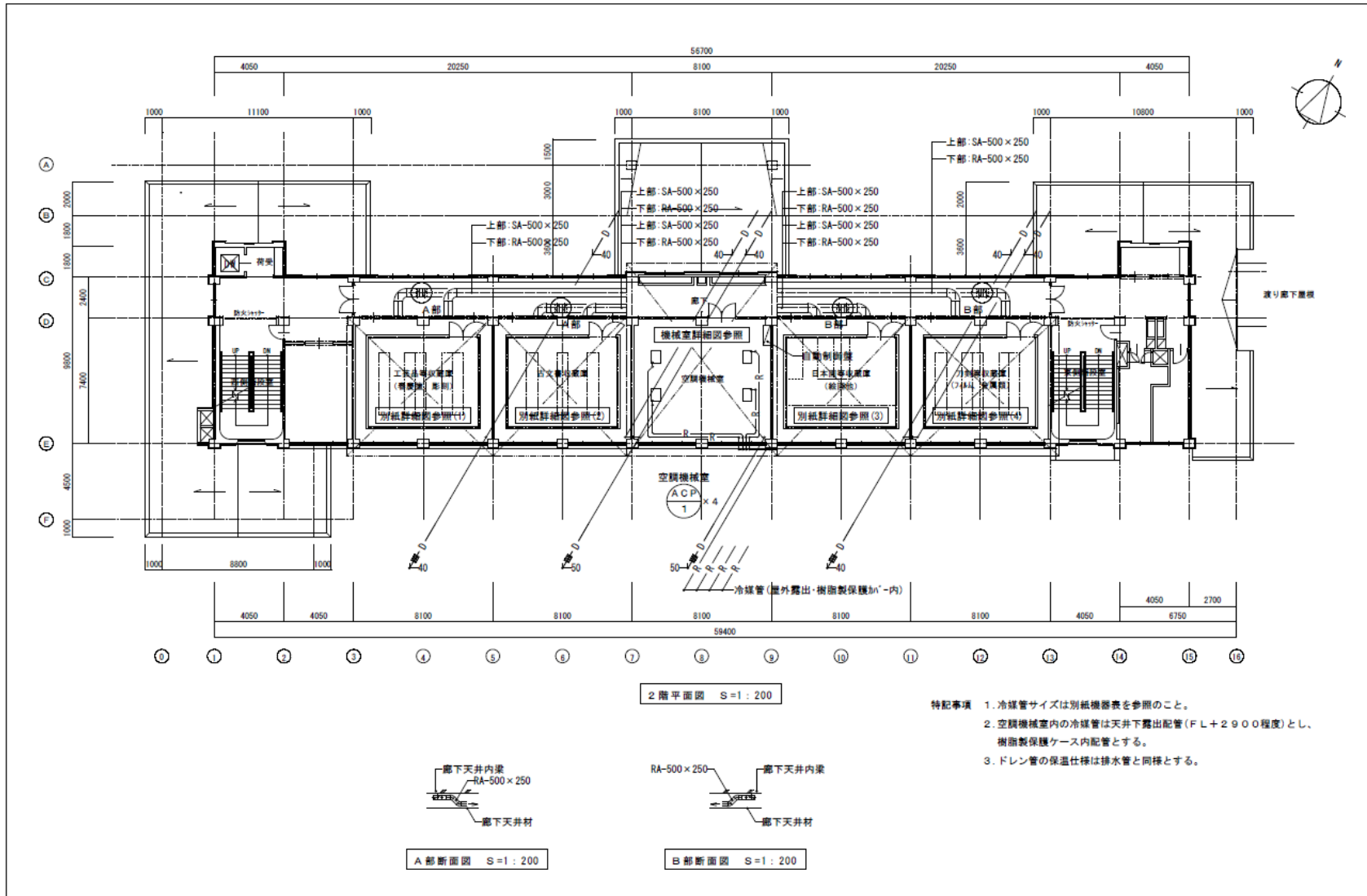
ファクシミリ番号 ０１８５－５４－６４６０



# 仕 様 書

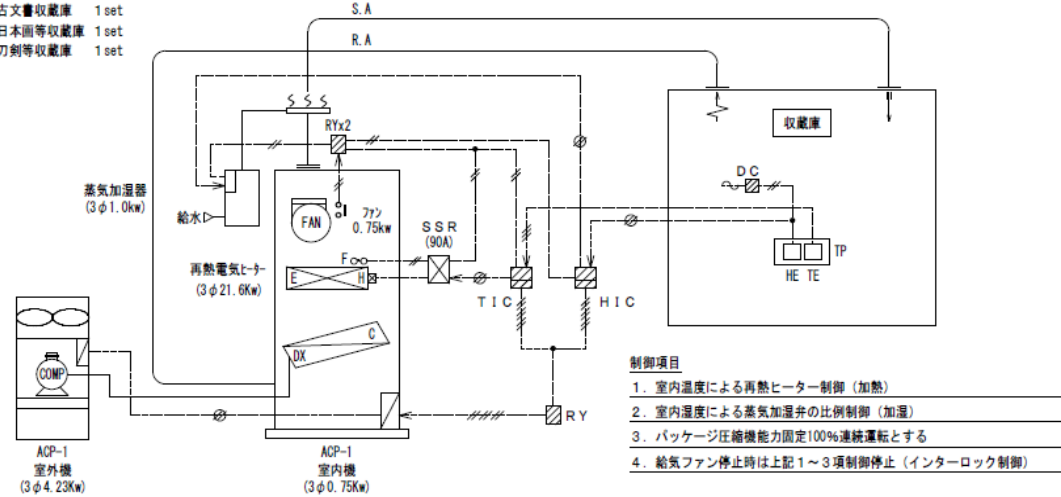
1. 委 託 名 文化財資料収蔵庫空調設備保守点検業務委託
2. 委 託 場 所 文化財資料収蔵庫（能代市朴瀬字二林台65番地1）
3. 委 託 期 間 契約締結日～令和9年3月31日
4. 委 託 内 容
  - （1）業務内容 シーズン前点検 年2回
  - （2）対象設備 空冷式パッケージエアコン（恒温恒湿用）4台  
ダイキン工業株式会社製 ACP-1  
型式：RCMP140KKE
  - （3）報 告 実施した保守業務等について、書面で報告すること。
5. 留 意 事 項
  - （1）保守業務に必要な消耗品については、受注者の負担とする。  
なお、保守に係る光熱水費は発注者の負担とする。
  - （2）作業時には養生をするなど、環境美化に努めること。
  - （3）作業時に故障等を発見した場合は、速やかに報告すること。
6. その他本仕様書に定めのない事項については、双方協議のうえ定めるものとする。

文化財資料収蔵庫 2階



ACP-1 パッケージエアコン廻り制御 (4 sets)

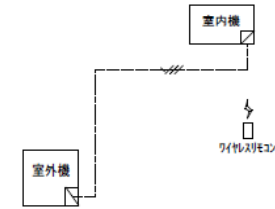
- 2階 工芸品等収蔵庫 1set
- 2階 古文書収蔵庫 1set
- 2階 日本画等収蔵庫 1set
- 2階 刀剣等収蔵庫 1set



- 制御項目
1. 室内温度による再熱ヒーター制御 (加熱)
  2. 室内温度による蒸気加湿弁の比例制御 (加湿)
  3. パッケージ圧縮機能力固定100%連続運転とする
  4. 給気ファン停止時は上記1~3項制御停止 (インターロック制御)

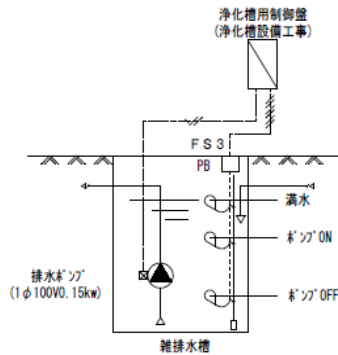
ACR-1 ルームエアコン制御配線工事 (3 sets)

- 1階 調査整理作業室(1) 1set
- 1階 調査整理作業室(2) 2sets



- 工事項目
1. 室内機~室外機制御配線工事

排水中継槽 2次側工事



- 工事項目
1. ポンプ電源・加圧配線の配線工事

自動制御機器・動力制御盤内容

* 動力回路 (A系統受電容量45.2kw)			
主幹	3φ200V	45.2kw	MCB
再熱ヒータ-1	3φ200V	21.6kw	ELB, SSR
再熱ヒータ-2	3φ200V	21.6kw	ELB, SSR
蒸気加湿器1	3φ200V	1.0kw	ELB
蒸気加湿器2	3φ200V	1.0kw	ELB
制御回路	1φ200V		NFB

* 動力回路 (B系統受電容量45.2kw)			
主幹	3φ200V	45.2kw	MCB
再熱ヒータ-3	3φ200V	21.6kw	ELB, SSR
再熱ヒータ-4	3φ200V	21.6kw	ELB, SSR
蒸気加湿器3	3φ200V	1.0kw	ELB
蒸気加湿器4	3φ200V	1.0kw	ELB
制御回路	1φ200V		NFB

* 動力回路 (C系統受電容量20.76kw)			
主幹	3φ200V	19.92kw	MCB
ACP-1室外機1	3φ200V	4.23kw	ELB
ACP-1室外機2	3φ200V	4.23kw	ELB
ACP-1室外機3	3φ200V	4.23kw	ELB
ACP-1室外機4	3φ200V	4.23kw	ELB
ACP-1室内機1	3φ200V	0.75kw	ELB
ACP-1室内機2	3φ200V	0.75kw	ELB
ACP-1室内機3	3φ200V	0.75kw	ELB
ACP-1室内機4	3φ200V	0.75kw	ELB
計装制御回路	1φ200V		NFB

* 計装回路			
ACP-1 パッケージエアコン廻り制御 (4sets)			

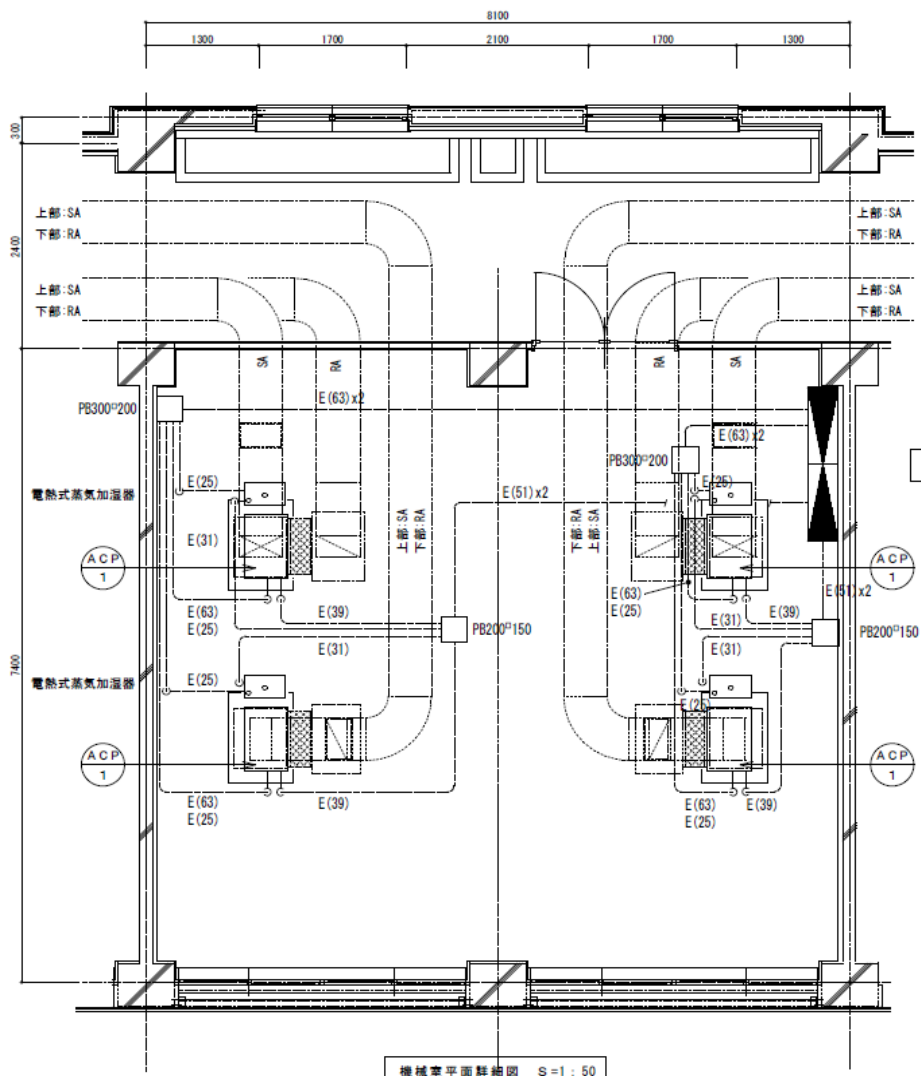
動力制御盤 1面

自動制御機器表

記号	名称	形番	備考
TE	温度検出器	TY7043T	
HE	湿度検出器	HY7043D	
TP	チモプレート		
TIC	温度指示調節計	R36	
HIC	湿度指示調節計	R36	
DC	D.C電源ユニット		
RY	補助リレー		
SSR	サイリスタ (90A)		21.6kw
F	電気ヒータ過熱防止フューズ		

制御盤収納表

盤名	形状	参考寸法			収納系統名
		W	H	D	
動力制御盤	自立	1,800	1,950	350	ACP-1廻り制御



記号	名称	電気容量	配線部	配管部	行き先
ACP-1	バックアップ室内機	0.75kw	EM-CE 2 <sup>nd</sup> -4c	E(25)	動力制御盤
			EM-CEE1.25 <sup>th</sup> -10c	E(31)	
	再熱ヒータ	21.6kw	EM-CET38 <sup>th</sup> IE14 <sup>th</sup>	E(63)	
	加熱防止ヒータ		EM-CEE2 <sup>nd</sup> -2c	E(25)	
	電熱蒸気加湿器	1.0kw	EM-CE 2 <sup>nd</sup> -4c	E(25)	
			EM-MEES1.25 <sup>th</sup> -2c	E(31)	