

令和2年3月高卒者の選考開始等スケジュール

- ◎ 高卒求人の受付開始 6月 1日～ (2月1日～)
今年度は6月3日(月)～
- ◎ 生徒への求人公開開始 7月 1日～ (4月1日～)
【7月19日(金)1学期終業式】
- ◎ 学校からの推薦開始 9月 5日～ (6月1日～)
- ◎ 選考開始 9月16日～ (採用内定開始 10月1日～)

※()は大卒等のスケジュール

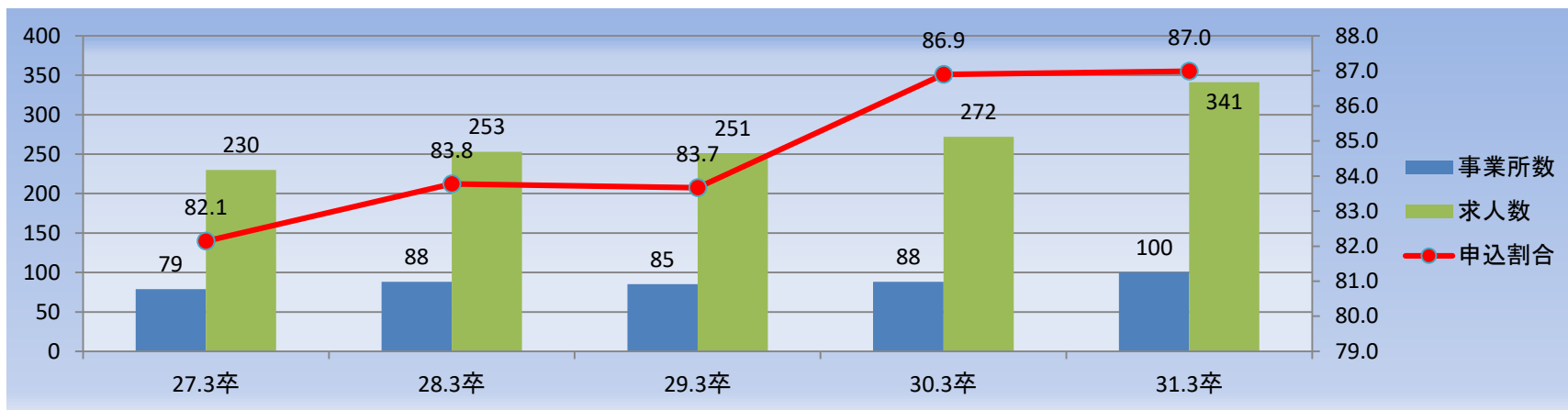
過去5年間の新規高卒者就職状況

- ・ 卒業者は1割減少するも就職希望者率は3割前半で推移
- ・ 県内就職率は5年前よりも10.3Pアップ

	卒業者	就職希望者			就職者			内定率	
			就職希望者率	うち県内	県内希望率	うち県内	県内就職率		
27.3卒	726	224	30.9	113	50.4	224	113	50.4	100.0
28.3卒	747	236	31.6	124	52.5	236	124	52.5	100.0
29.3卒	746	231	31.0	133	57.6	231	133	57.6	100.0
30.3卒	710	213	30.0	130	61.0	213	130	61.0	100.0
31.3卒	652	196	30.1	119	60.7	196	119	60.7	100.0

過去5年間の7月末時点の求人申込割合

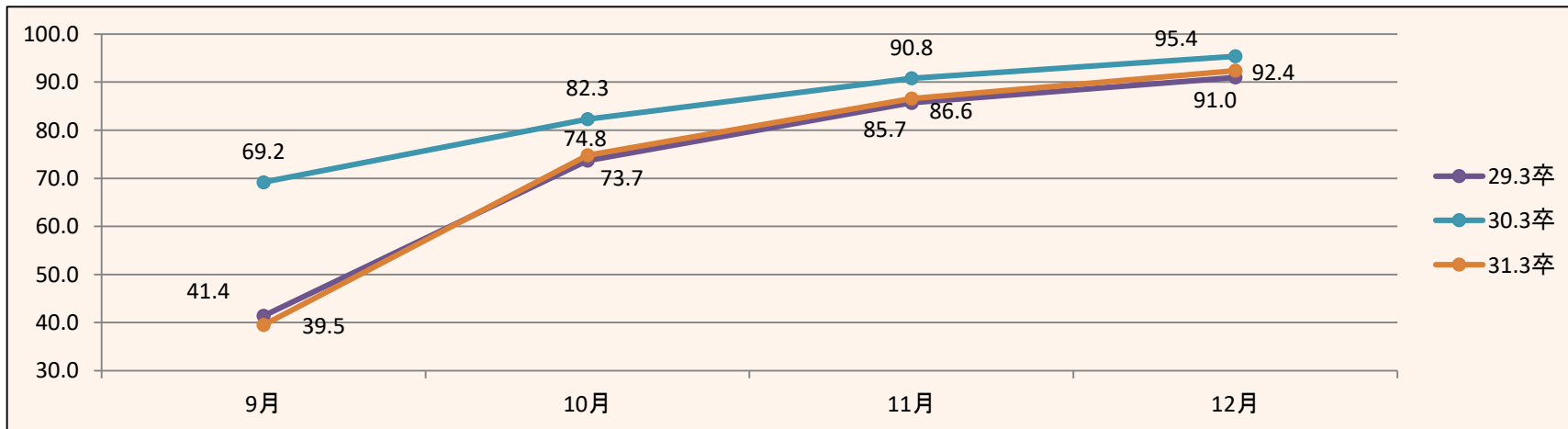
・ 求人申込割合が8割前半から後半へアップ



(注) 求人申込割合は、3月末を100とした割合である。

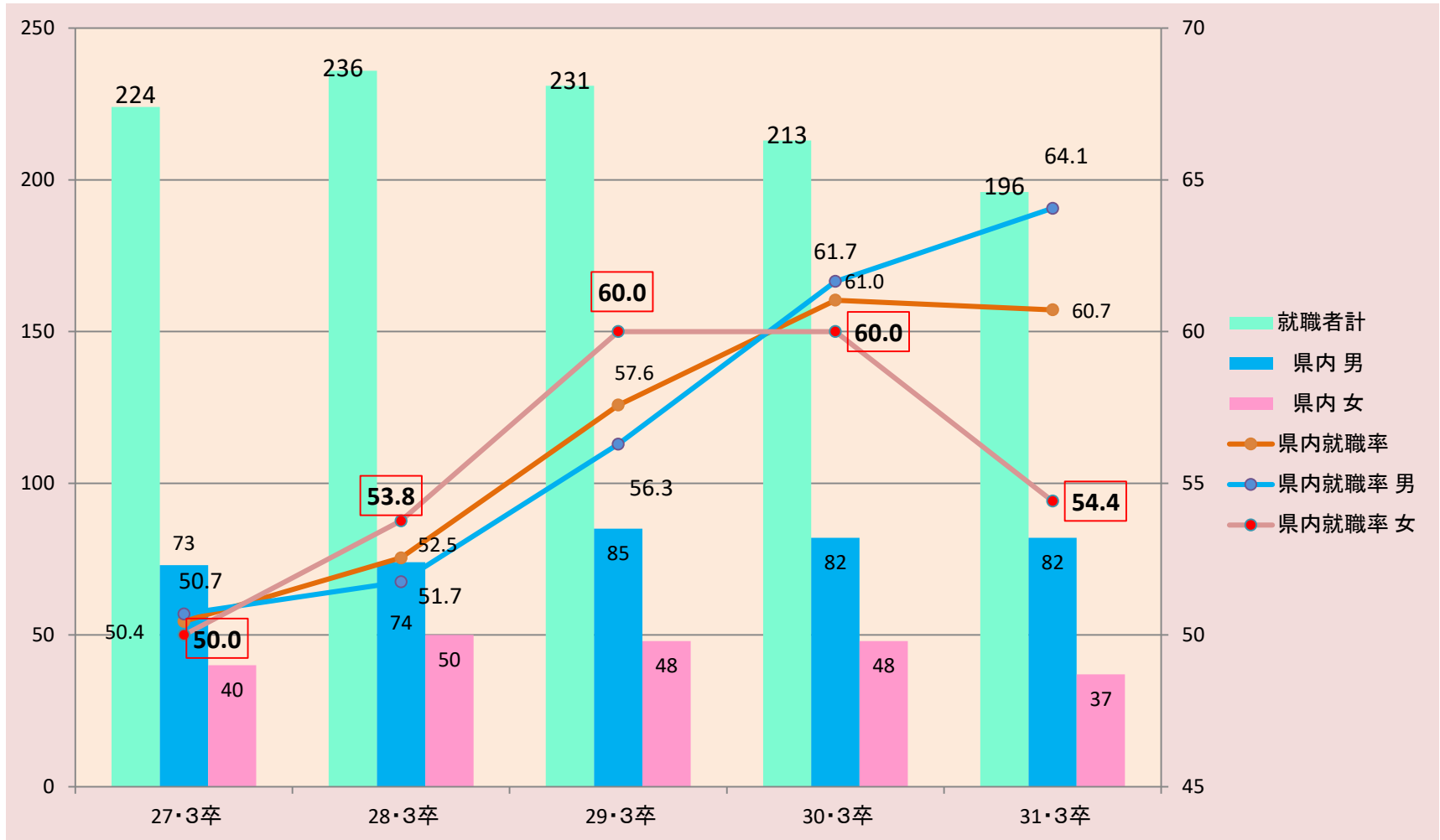
過去3年間の月別内定状況

・ 11月末までに85%以上が内定



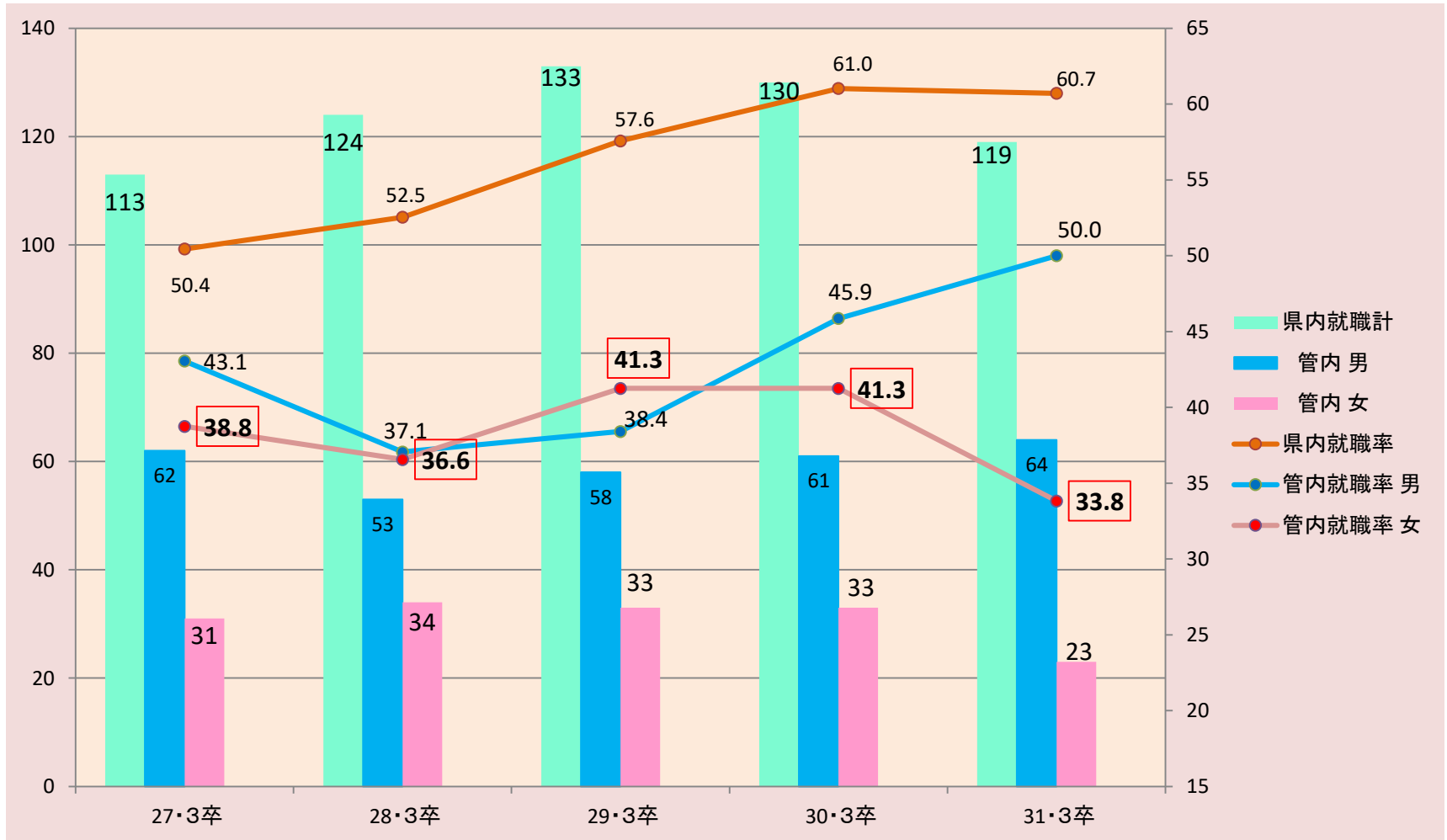
過去5年間の男女別県内就職状況

・男子は県内就職率がアップ、女子は上昇傾向にあったが昨年ダウン



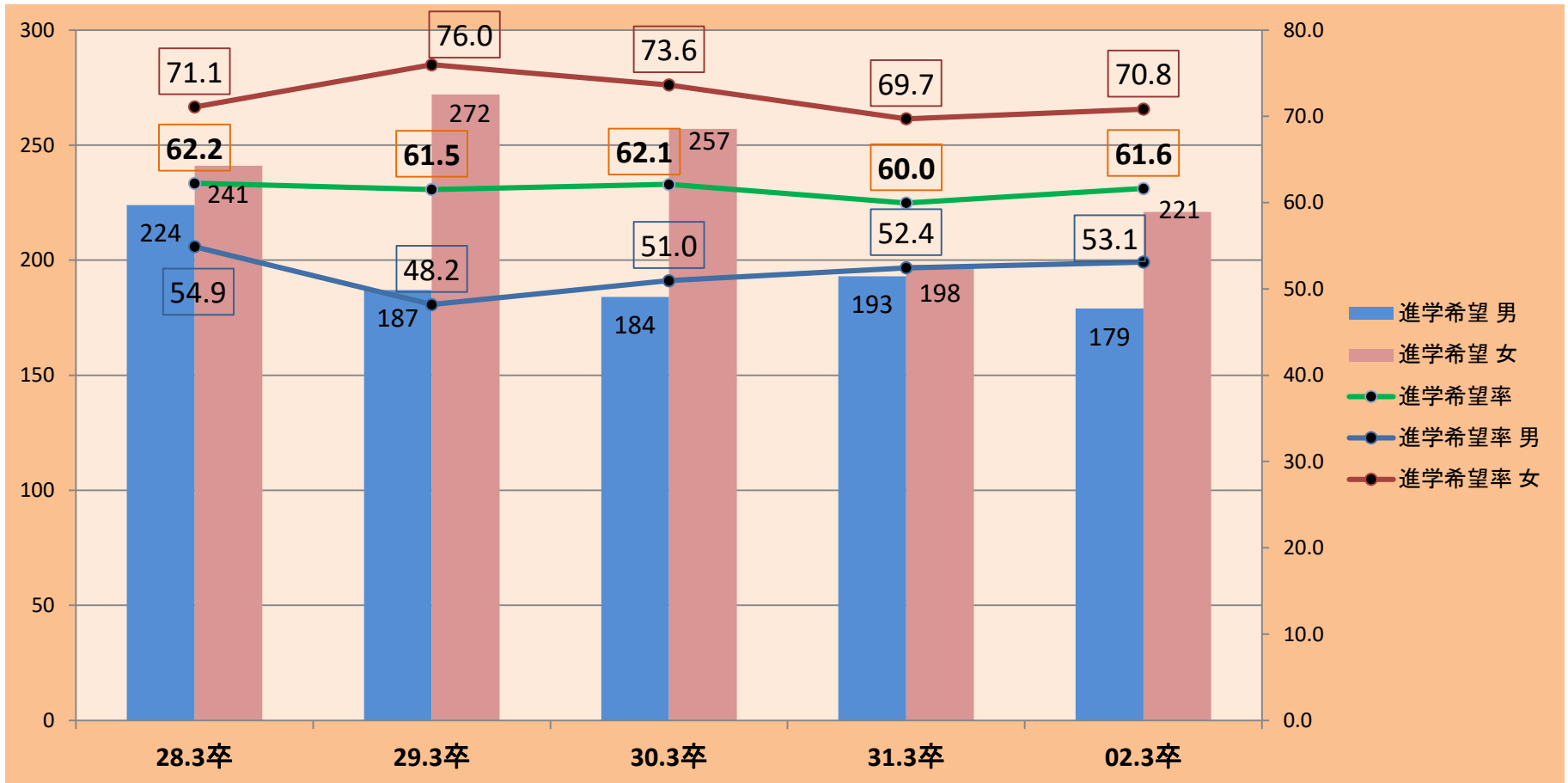
過去5年間の男女別能代山本地区への就職状況

・男子は28.3卒以降管内就職率がアップ、女子は33%台にダウン



過去5年間の進学希望割合

- ・全体の進学希望率は概ね6割で推移
- ・いずれの年も実数・率ともに**女子の進学希望が男子を上回っている**



注) 各年5月15日現在