

能代市公告第45号

地方自治法（昭和22年法律第67号）第243条の3第1項及び能代市財政報告書の作成及び公表に関する条例（平成18年能代市条例第39号。以下「条例」という。）第2条の規定に基づき、能代市の財政状況を別紙のとおり公表する。

なお、条例第4条第2項の規定に基づき、公表の日から6箇月間、能代市総務部財政課において閲覧に供する。

平成23年11月17日

能代市長 齊藤 滋 宣

《能代市の財政状況》

(平成23年9月30日現在)

【一般会計】

平成23年度予算額	286億1,333万円
平成22年度からの繰越額	11億3,397万円
合計	297億4,730万円

<歳入>

収入済額	123億3,761万円
収入率	41.5% (対前年同期比較 3.6ポイント減)

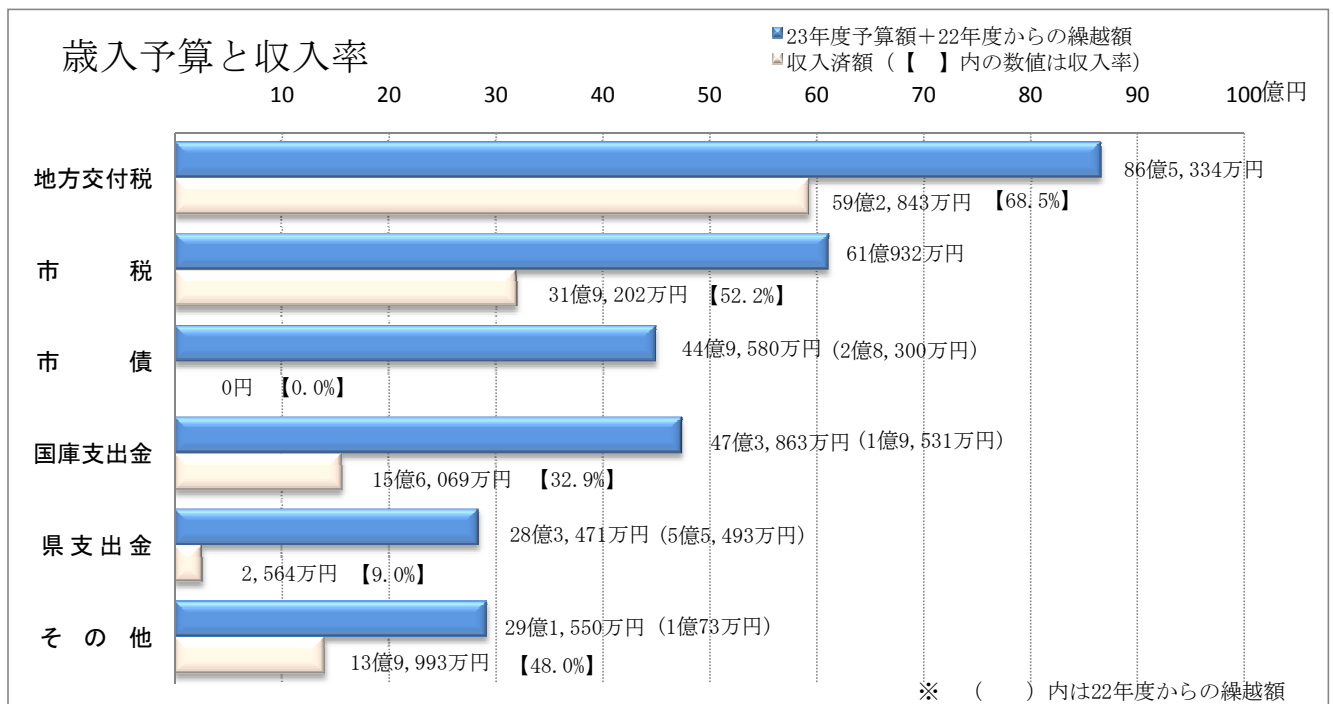
平成23年度予算の能代市の歳入予算（平成22年度からの繰越を除く）は、市税が歳入全体の21.4%、同じく地方交付税が30.2%で、この2つで5割を占めています。また、本市で自由に用途を決められる自主財源は全体の27.7%、79億1,787万円で、前年度に比べ8,722万円増加していますが、合わせて国庫支出金や市債なども大きく減少していることから、自主財源の占める割合は3.1ポイント減っております。

市税の予算に対する実際の収入額の割合は、52.2%となっており、前年度に比べ0.4ポイント上昇しています。

○歳入予算と収入率

(単位：万円)

科目	予 算 額			収 入 済 額			収入率 (%)	前年同期 収入率 (%)	前年同期 比較 (ポイント)
	平成23年度	平成22年度 からの繰越額	合 計	平成23年度	平成22年度 からの繰越額	合 計			
地方交付税	865,334		865,334	592,843		592,843	68.5	67.7	0.8
市 税	610,932		610,932	319,202		319,202	52.2	51.8	0.4
市 債	421,280	28,300	449,580				0.0	0.4	△0.4
国庫支出金	454,332	19,531	473,863	154,100	1,969	156,069	32.9	38.8	△5.9
県支出金	227,978	55,493	283,471	21,845	3,809	25,654	9.0	12.2	△3.2
その他	281,477	10,073	291,550	130,665	9,328	139,993	48.0	51.8	△3.8
合 計	2,861,333	113,397	2,974,730	1,218,655	15,106	1,233,761	41.5	45.1	△3.6



<歳出>

執行（支出）済額 111億1,257万円
 執行（支出）率 37.4%（対前年同期比較 0.7ポイント減）

平成23年度予算の歳出（平成22年度からの繰越を除く）の内訳を目的別に見ると、民生費が33.3%、総務費が7.8%、公債費が9.9%を占めています。

歳出の主な事業として、市営住吉町住宅建替事業費、全天候型陸上競技場整備事業費、小規模介護施設等緊急整備事業費などがあります。

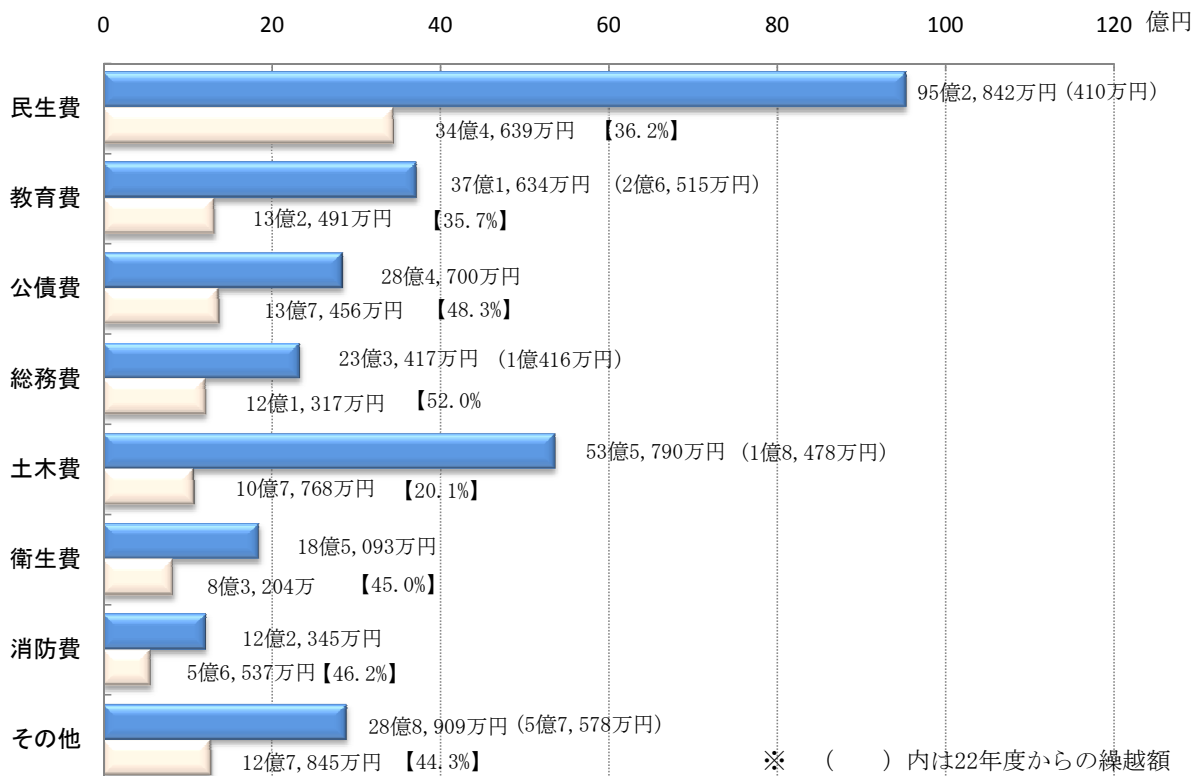
○歳出予算と執行（支出）率

（単位：万円）

歳出科目	予 算 額			執 行（支 出） 済 額			執行率 (%)	前年同期 執行率 (%)	前年同期 比較 (ポイント)
	平成23年度	平成22年度 からの繰越額	合 計	平成23年度	平成22年度 からの繰越額	合 計			
民 生 費	952,432	410	952,842	344,258	381	344,639	36.2	35.2	1.0
教 育 費	345,119	26,515	371,634	126,273	6,218	132,491	35.7	45.3	△9.6
公 債 費	284,700		284,700	137,456		137,456	48.3	48.4	△0.1
総 務 費	223,001	10,416	233,417	114,954	6,363	121,317	52.0	28.9	23.1
土 木 費	517,312	18,478	535,790	96,184	11,584	107,768	20.1	19.9	0.2
衛 生 費	185,093		185,093	83,204		83,204	45.0	41.8	3.2
消 防 費	122,345		122,345	56,537		56,537	46.2	48.1	△1.9
そ の 他	231,331	57,578	288,909	121,022	6,823	127,845	44.3	51.7	△7.4
合 計	2,861,333	113,397	2,974,730	1,079,888	31,369	1,111,257	37.4	38.1	△0.7

歳出予算と執行（支出）率

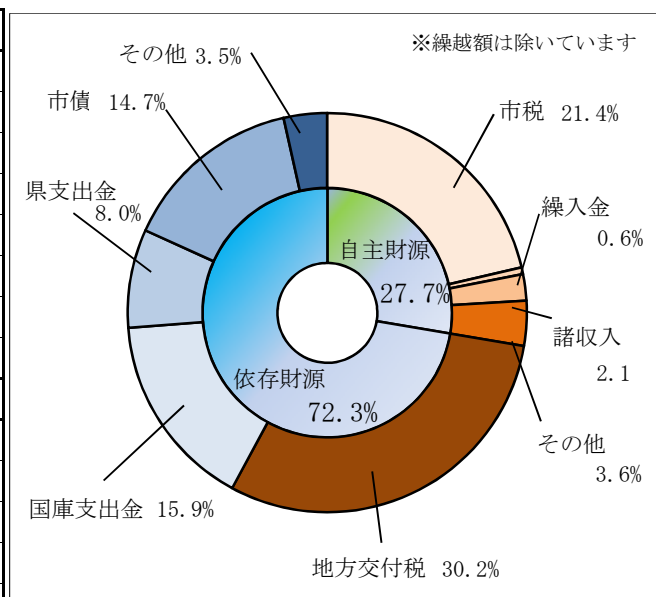
■ 23年度予算額+22年度からの繰越額
 ■ 執行済額（【 】内の数値は執行率）



<歳入予算の割合>

(単位：万円、%)

項	目	予算額	構成比	
自主財源	市税	610,932	21.4	
	繰入金	15,976	0.6	
	諸収入	60,822	2.1	
	その他	分担金及び負担金	15,277	0.5
		使用料及び手数料	36,943	1.3
		財産収入	1,660	0.1
		寄附金	306	0.0
		繰越金	49,871	1.7
計	791,787	27.7		
依存財源	地方交付税	865,334	30.2	
	国庫支出金	454,332	15.9	
	県支出金	227,978	8.0	
	市債	421,280	14.7	
	その他	地方譲与税	28,200	1.0
		利子割交付金	1,000	0.0
		配当割交付金	200	0.0
		株式等譲渡所得割交付金	100	0.0
		地方消費税交付金	60,000	2.1
		ゴルフ場利用税交付金	10	0.0
		自動車取得税交付金	4,500	0.2
		地方特例交付金	5,412	0.2
	交通安全対策特別交付金	1,200	0.0	
計	2,069,546	72.3		
計	2,861,333	100.0		

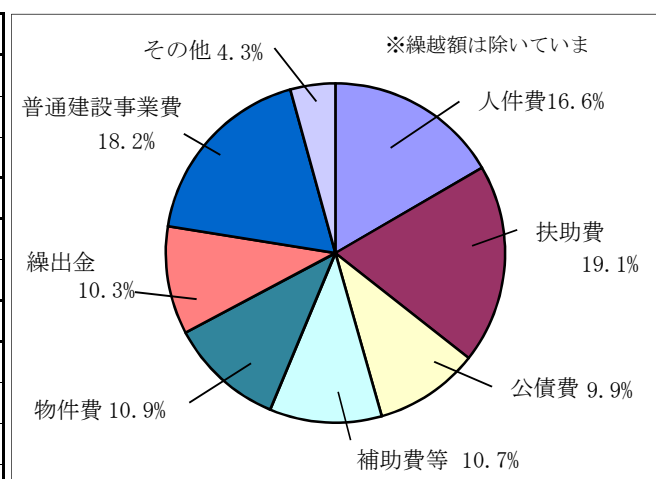


前年同期と比較して、自主財源の割合は3.1ポイント減少しておりますが、主な要因としては、依存財源である国庫支出金が約15億円、市債が約11億円と大きく増加しているためです。

<歳出予算の割合>

(単位：万円、%)

項	目	予算額	構成比
義務的経費計	人件費	475,094	16.6
	扶助費	544,391	19.1
	公債費	284,700	9.9
義務的経費計		1,304,185	45.6
投資的経費計	普通建設事業費	520,142	18.2
	災害復旧事業費	7,001	0.2
投資的経費計		527,143	18.4
物件費		313,088	10.9
維持補修費		27,135	0.9
補助費等		306,400	10.7
積立金		44,213	1.6
投資及び出資金		156	0.0
貸付金		44,144	1.6
繰出金		294,869	10.3
合計		2,861,333	100.0



前年同期と比較して、義務的経費では、人件費が約1千万円、市債を返済する費用である公債費が約2千9百万円減少しておりますが、福祉医療費などの扶助費が約6千4百万円の増加となっております。また、市営住吉町住宅の建替などにより普通建設事業費は約24億5千万円の大幅な増加となっております。投資的経費の占める割合は7.5ポイント増加しています。

<市税>

市税の各税目の収入済額を前年同期と比較すると、個人市民税が1,535万円、法人市民税が2,218万円それぞれ減少しておりますが、固定資産税が3,139万円、軽自動車税が908万円、市たばこ税が4,035万円それぞれ増加しています。

1人当たりの納税額を前年同期と比較すると、市民税は454円の減、固定資産税が867円、軽自動車税が172円、市たばこ税が711円それぞれ増となっています。1世帯当たりの納税額については、市民税は1,529円の減、固定資産税が1,270円、軽自動車税が369円、市たばこ税が1,639円それぞれ増となっています。

(単位：万円、%)

税目	予算額	収入済額	収入率
市民税	222,619	92,415	41.5
個人市民税	177,130	64,965	36.7
法人市民税	45,489	27,450	60.3
固定資産税	332,310	191,238	57.5
軽自動車税	12,526	11,870	94.8
市たばこ税	43,350	23,596	54.4
鉱産税	0	0	0.0
入湯税	127	83	65.4
合計	610,932	319,202	52.2

市民1人当たり・1世帯当たりの納税額
(平成23年9月30日)

人口 59,716人

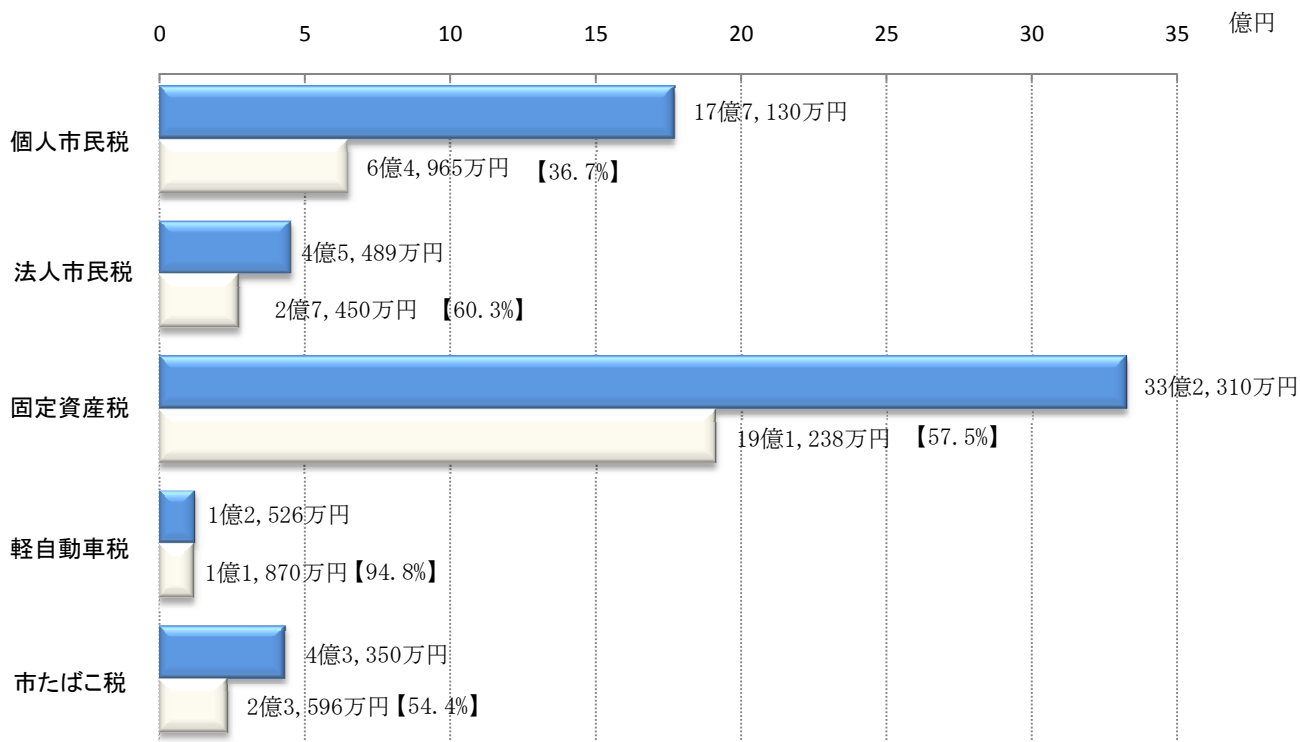
世帯 24,596世帯

税目	1人当たり	1世帯当たり
市民税	15,476円	37,573円
固定資産税	32,025円	77,752円
軽自動車税	1,988円	4,826円
市たばこ税	3,951円	9,593円

市税 予算と収納率

■ 予算額

■ 収入済額 (【 】内の数値は収納率)



<市債>

市債の残高は前年度末と比較して、18億2,437万円(6.9%)増加しています。主な要因は、住宅債が13億8,631万円、臨時財政対策債が7億8,067万円それぞれ増となっています。

平成23年度末市債現在高見込(予算ベース)

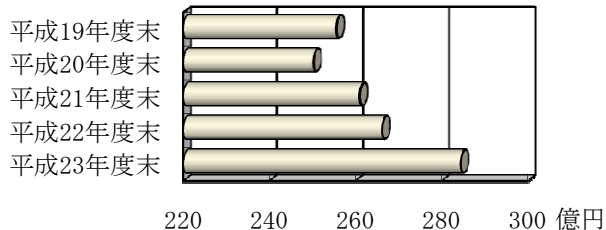
(単位:万円、%)

区分	市債残高	構成比
普通債	土木	339,290 11.9
	農林水産	116,042 4.1
	教育	735,056 25.9
	住宅	189,951 6.7
	商工	170 0.0
	その他	508,907 17.9
		1,889,416 66.5
災害復旧債	土木	8,813 0.3
	農林水産	368 0.0
	教育	183 0.0
	9,364 0.3	
その他	減税補てん債	80,363 2.8
	臨時税収補てん債	17,089 0.6
	臨時財政対策債	848,301 29.8
	945,753 33.2	
合計	2,844,533 100.0	

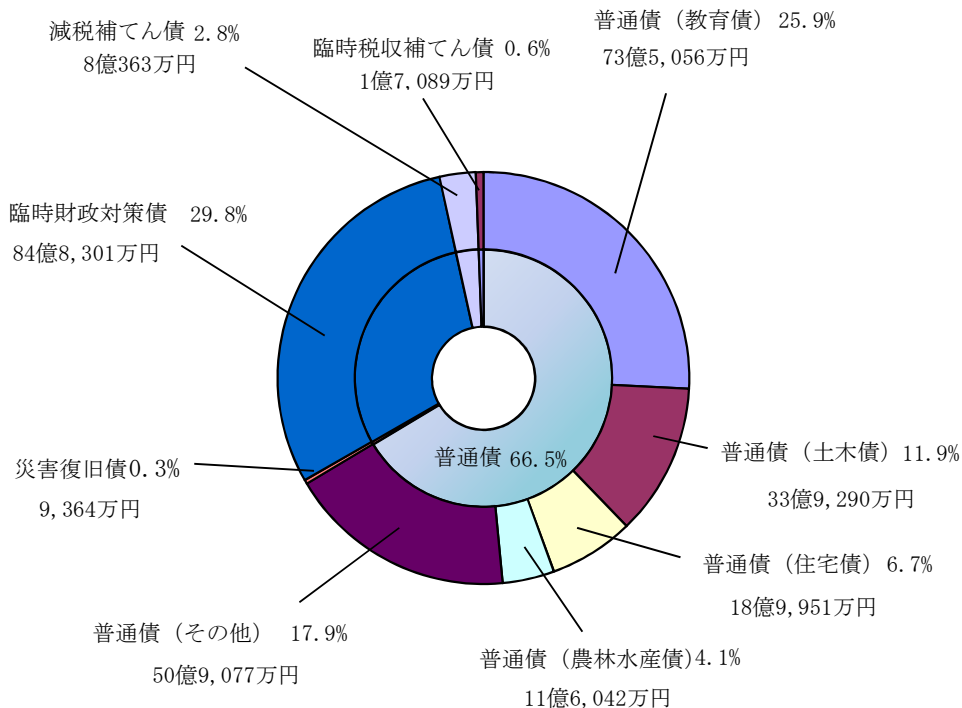
市債残高状況(予算ベース)

(単位:万円、%)

年度	市債残高	前年比較	前年比
平成19年度末	2,555,825	△45,438	98.3
平成20年度末	2,502,680	△53,145	97.9
平成21年度末	2,610,184	107,504	104.3
平成22年度末	2,662,096	51,912	102.0
平成23年度末	2,844,533	182,437	106.9



平成23年度末市債現在高見込(予算ベース)



<一時借入金>

借入限度額	20億円
借入現在高	0円

能代市の管理する財産（平成23年度末見込）

土地	1,791ヘクタール	
建物	30万平方メートル	
立木	10年生以上	65万立方メートル
車両	178台	
出資金	3億4,109万円	
有価証券	6,776株	
基金	73億9,764万円	
（内訳）	庁舎建設基金	9億6,653万円
	ふるさと創生基金	5億4,652万円
	福祉基金	2億6,489万円
	奨学基金	1億4,058万円
	図書館建設基金	3,698万円
	災害救助基金	1,756万円
	きみまち恋文基金	46万円
	地域振興基金	15億6,800万円
	財政調整基金	23億9,904万円
	土地開発基金	4,000万円
	減債基金	9億868万円
	港湾利活用地域振興基金	5,261万円
	ふるさと人材育成・定住促進奨学基金	3億3,863万円
	畑作振興基金	1億1,716万円

【特別会計】

特定事業の経費や収入を取り扱う会計を特別会計といいます。現在、市には12の特別会計があり、12会計の予算額の合計は9月末現在で以下のとおりになります。

平成23年度予算額	166億5,213万円
平成22年度からの繰越額	2億4,954万円
合計	169億 167万円

○特別会計予算と収入済額・執行（支出）済額

(単位：万円)

特別会計名	予算額			収入済額	収入率 (%)	執行(支出) 済額	執行率 (%)
	平成23年度	平成22年度 からの繰越額	合計				
簡易水道事業特別会計	19,520	510	20,030	781	3.9	6,051	30.2
下水道事業特別会計	245,815	24,444	270,259	72,735	26.9	84,406	31.2
農業集落排水事業特別会計	1,413	0	1,413	152	10.8	613	43.4
浄化槽整備事業特別会計	16,457	0	16,457	2,332	14.2	5,244	31.9
浅内財産区特別会計	480	0	480	479	99.8	350	73.1
常盤財産区特別会計	358	0	358	323	90.4	277	77.4
鶴形財産区特別会計	229	0	229	228	99.3	163	70.9
檜山財産区特別会計	308	0	308	287	93.1	105	34.3
国民健康保険特別会計	703,922	0	703,922	279,099	39.6	301,167	42.8
後期高齢者医療特別会計	58,245	0	58,245	18,473	31.7	18,187	31.2
介護保険特別会計	618,467	0	618,467	247,566	40.0	248,125	40.1
合計	1,665,213	24,954	1,690,167	622,454	36.8	664,689	39.3

※表の各項目は、それぞれ表示単位未満を四捨五入して表示しているため合計と一致しない場合があります。