

能代市公告第31号

地方自治法（昭和22年法律第67号）第243条の3第1項及び能代市財政報告書の作成及び公表に関する条例（平成18年能代市条例第39号。以下「条例」という。）第2条の規定に基づき、能代市の財政状況を別紙のとおり公表する。

なお、条例第4条第2項の規定に基づき、公表の日から6箇月間、能代市総務部財政課において閲覧に供する。

平成24年5月30日

能代市長 齊藤 滋 宣

《能代市の財政状況》

(平成24年3月31日現在)

【一般会計】

平成23年度の一般会計歳入予算総額は303億9,799万円で、うち平成22年度から繰り越したものは11億3,396万円です。収入済み額は227億5,694万円で、収入率は74.9%です。

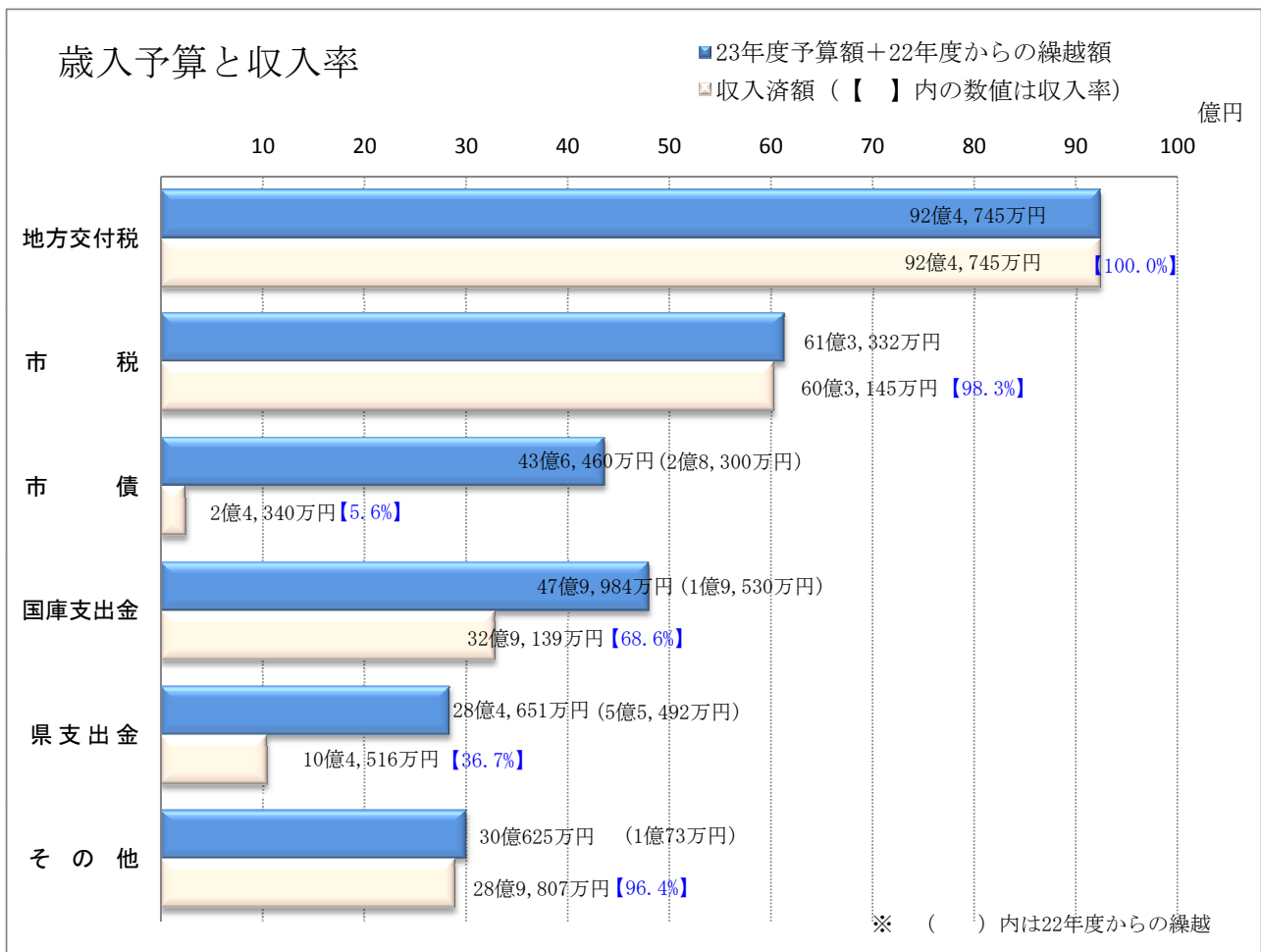
平成23年度の市税は収入率が98.3%となっております。市債、国庫支出金、県支出金の収入率が低いのは、出納整理期間中の収入が多いことによるものです。

<歳入>

○歳入予算と収入率

(単位：万円)

歳入科目	予 算 額			収 入 済 額			収入率 (%)
	平成23年度	平成22年度からの繰越額	合 計	平成23年度	平成22年度からの繰越額	合 計	
地方交付税	924,745		924,745	924,745		924,745	100.0
市 税	613,333		613,333	603,145		603,145	98.3
市 債	408,160	28,300	436,460	670	23,670	24,340	5.6
国庫支出金	460,454	19,530	479,984	325,650	3,489	329,139	68.6
県 支 出 金	229,158	55,493	284,651	99,713	4,805	104,518	36.7
そ の 他	290,553	10,073	300,626	280,479	9,328	289,807	96.4
合 計	2,926,403	113,396	3,039,799	2,234,402	41,292	2,275,694	74.9



<歳出>

平成23年度の一般会計歳出予算総額は303億9,799万円で、うち平成22年度から繰り越したの11億3,396万円です。執行済み額は227億220万円で、予算額の74.7%を執行しています。

土木費の執行率の低い原因は、工事代金の支払いが出納整理期間中に行われることによるほか、23年度中に事業が完了しなかったため24年度に繰越すものがあるためです。24年度に繰越す主なものは、檜山川運河改修事業費2,171万円、中川原橋架替事業費464万円等です。

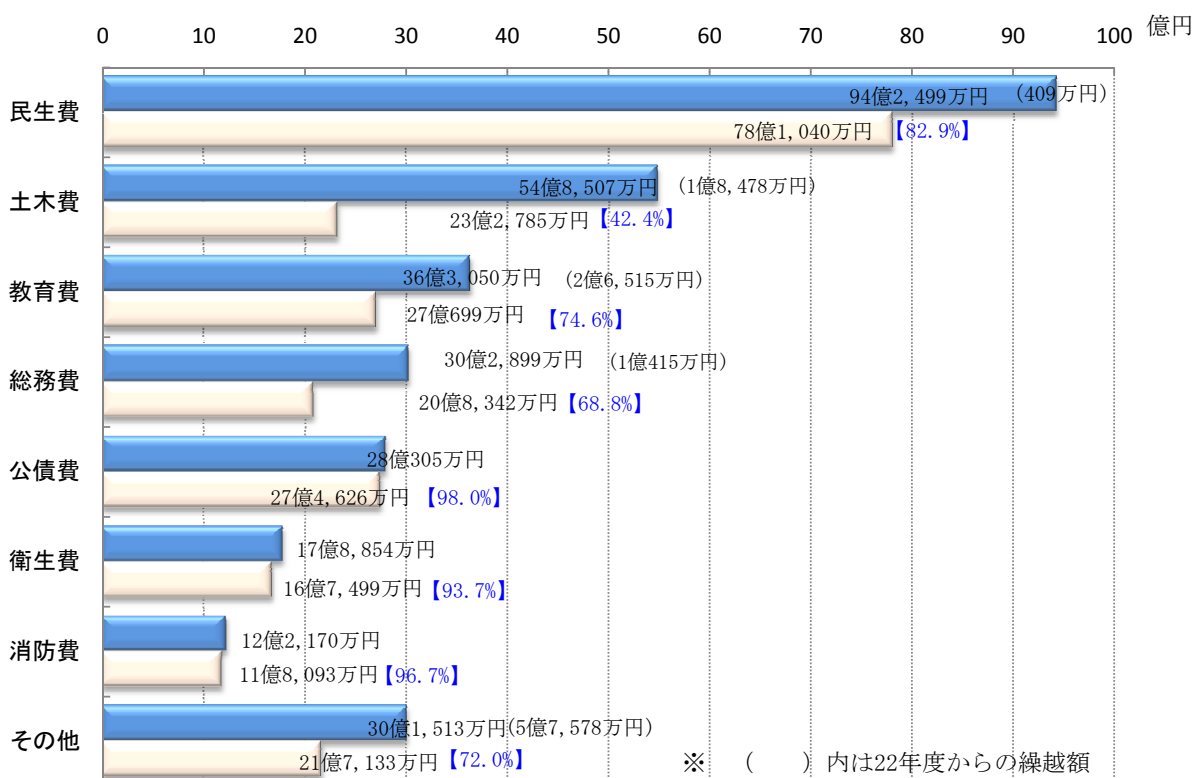
○歳出予算と執行（支出）率

(単位：万円)

歳出科目	予 算 額			執 行 (支 出) 済 額			執行率 (%)
	平成23年度	平成22年度からの繰越額	合 計	平成23年度	平成22年度からの繰越額	合 計	
民 生 費	942,089	409	942,498	780,659	381	781,040	82.9
土 木 費	530,029	18,478	548,507	217,252	15,533	232,785	42.4
教 育 費	336,535	26,515	363,050	255,850	14,850	270,700	74.6
総 務 費	292,484	10,416	302,900	201,820	6,523	208,343	68.8
公 債 費	280,306		280,306	274,626		274,626	98.0
衛 生 費	178,855		178,855	167,499		167,499	93.7
消 防 費	122,170		122,170	118,093		118,093	96.7
そ の 他	243,935	57,578	301,513	209,707	7,427	217,134	72.0
合 計	2,926,403	113,396	3,039,799	2,225,506	44,714	2,270,220	74.7

歳出予算と執行（支出）率

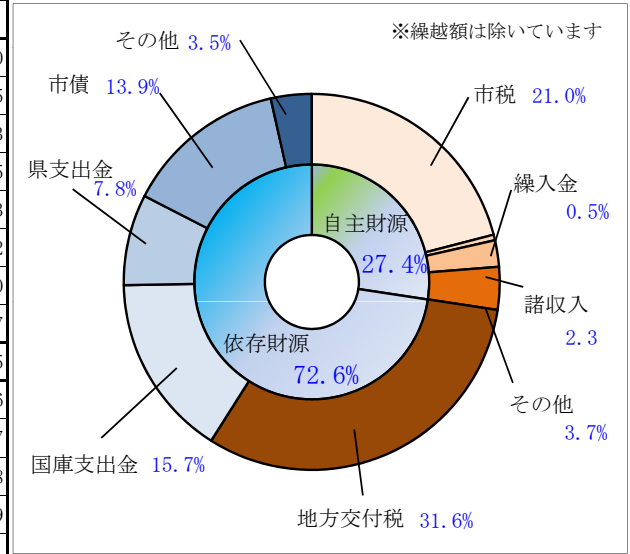
■ 23年度予算額+22年度からの繰越額
 ■ 執行済額 (【 】内の数値は執行率)



<歳入予算の割合>

(単位：万円、%)

項 目		予算額	構成比	
自主財源	市 税	613,333	21.0	
	繰 入 金	14,022	0.5	
	諸 収 入	66,740	2.3	
	分 担 金 及 び 負 担 金		15,489	0.5
		使 用 料 及 び 手 数 料	36,696	1.3
	そ の 他	財 産 収 入	4,666	0.2
		寄 附 金	619	0.0
		繰 越 金	49,871	1.7
	計		801,436	27.5
	依存財源	地 方 交 付 税	924,745	31.6
国 庫 支 出 金		460,454	15.7	
県 支 出 金		229,158	7.8	
市 債		408,160	13.9	
そ の 他		地 方 譲 与 税	31,500	1.1
		利 子 割 交 付 金	1,400	0.0
		配 当 割 交 付 金	400	0.0
		株 式 等 譲 渡 所 得 割 交 付 金	100	0.0
		地 方 消 費 税 交 付 金	57,190	2.0
		ゴ ル フ 場 利 用 税 交 付 金	10	0.0
		自 動 車 取 得 税 交 付 金	4,200	0.1
		地 方 特 例 交 付 金	6,449	0.3
交 通 安 全 対 策 特 別 交 付 金		1,200	0.0	
計		2,124,966	72.5	
計		2,926,402	100.0	

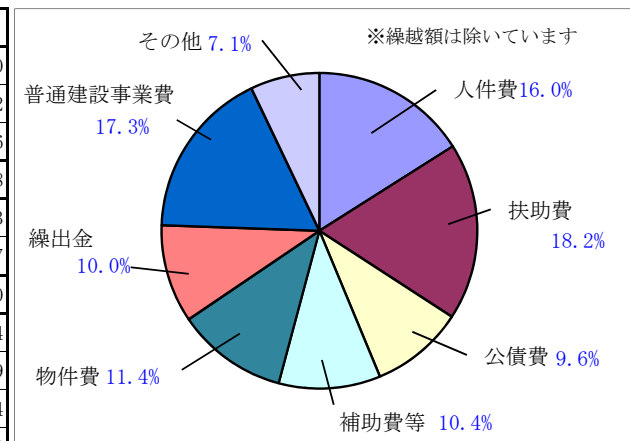


前年同期と比較して、自主財源の割合は2.3ポイント減少しています。主な内訳は、市税が約4千5百万円減少しています。依存財源の割合は2.3ポイント増加しています。主な内訳は、国庫支出金が約13億円、市債が約11億4千万円増加しています。

<歳出予算の割合>

(単位：万円、%)

項 目		予算額	構成比
義務的経費計	人 件 費	468,802	16.0
	扶 助 費	530,861	18.2
	公 債 費	280,306	9.6
	計	1,279,969	43.8
投資的経費計	普 通 建 設 事 業 費	507,584	17.3
	災 害 復 旧 事 業 費	19,810	0.7
計		527,394	18.0
物 件 費	332,483	11.4	
維 持 補 修 費	27,069	0.9	
補 助 費 等	305,095	10.4	
積 立 金	116,700	4.0	
投 資 及 び 出 資 金	156	0.0	
貸 付 金	43,811	1.5	
繰 出 金	293,725	10.0	
合 計		2,926,402	100.0



前年同期と比較して、義務的経費では、人件費が約5千万円、市債を返済する費用である公債費が約1千3百万円減少しております。また、市営住宅建替工事等の実施により普通建設事業費が約19億6千万円増加しています。

<市税>

市税の各税目の収入済額を前年同期と比較すると、個人市民税が4,340万円、法人市民税が4,654万円、固定資産税が6,278万円の減少となっていますが、軽自動車税は145万円、市たばこ税は2,328万円それぞれ増加しています。

1人当たりの納税額を前年同期と比較すると、市民税は1,026円、固定資産税は316円がそれぞれ減っており、軽自動車は52円、市たばこ税は483円それぞれ増となっています。1世帯当たりの納税額については、市民税は3,567円、固定資産税は2,408円がそれぞれ減っており、軽自動車税は64円、市たばこ税は967円がそれぞれ増となっています。

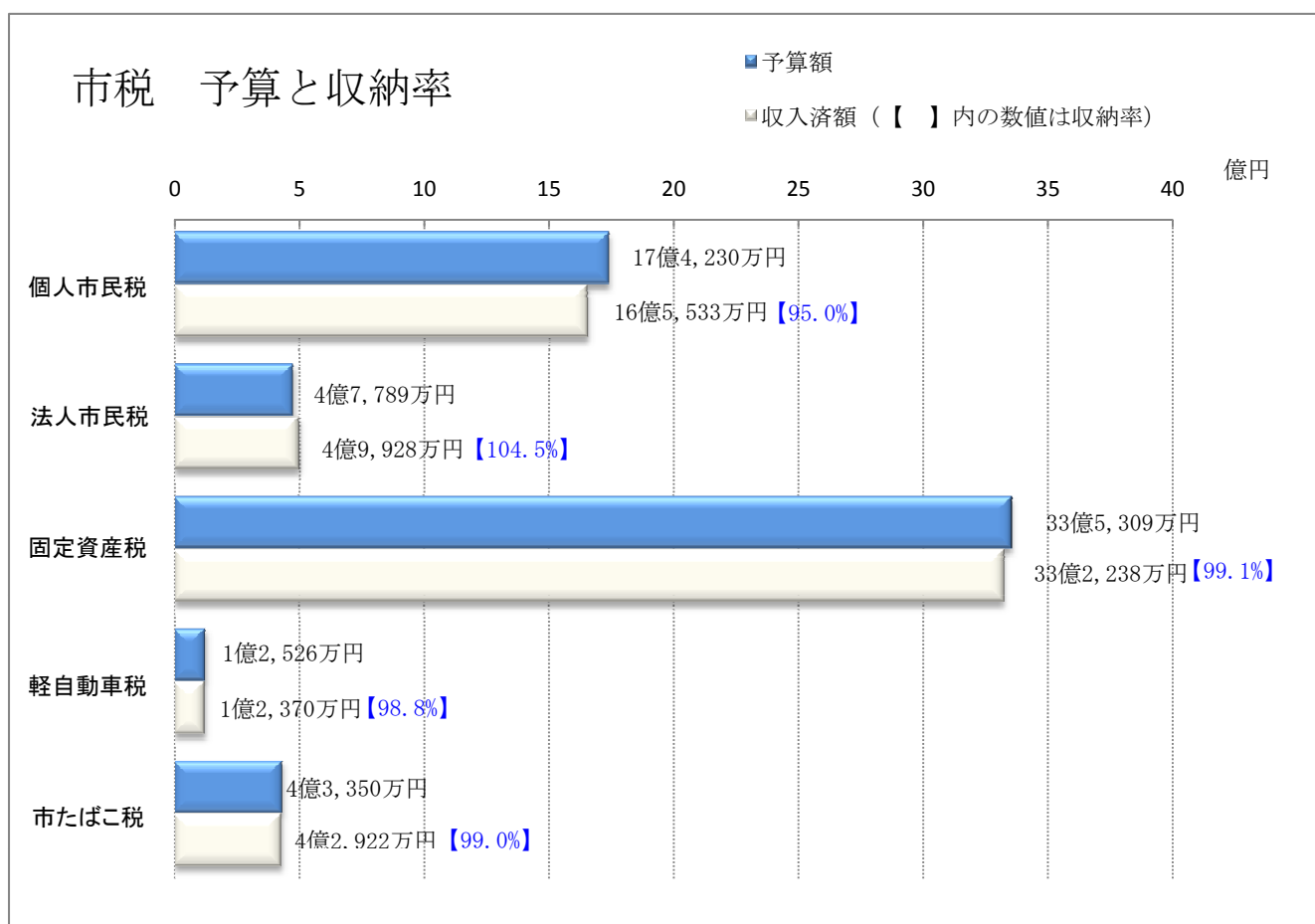
(単位：万円、%)

税 目	予算額	収入済額	収入率
市民税	222,019	215,461	97.0
個人市民税	174,230	165,533	95.0
法人市民税	47,789	49,928	104.5
固定資産税	335,310	332,238	99.1
軽自動車税	12,526	12,371	98.8
市たばこ税	43,350	42,922	99.0
鈳産税	0	0	0.0
入湯税	128	153	119.5
合 計	613,333	603,145	98.3

市民1人当たり・1世帯当たりの納税額
(平成24年3月31日)

人口 59,204人
世帯 24,524世帯

税 目	1人当たり	1世帯当たり
市 民 税	36,393円	87,857円
固定資産税	56,117円	135,475円
軽自動車税	2,090円	5,044円
市たばこ税	7,250円	17,502円



<市債>

市債の残高は前年度末と比較して、16億8,780万円（6.3%）増加しています。主な要因は、住宅債が約13億9,631万円の増となっています。

平成23年度末市債現在高見込（予算ベース）

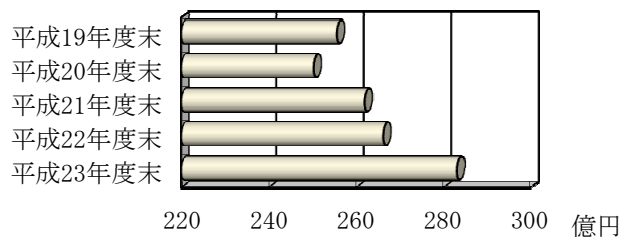
（単位：万円、%）

区 分	市債残高	構成比	
普通債	土 木	322,180	11.4
	農 林 水 産	115,872	4.1
	教 育	730,466	25.8
	住 宅	190,951	6.7
	商 工	460	0.0
	そ の 他	508,337	18.0
		1,868,266	66.0
災害復旧債	土 木	13,663	0.5
	農 林 水 産	3,138	0.1
	教 育	183	0.0
	16,984	0.6	
そ の 他	減 税 補 て ん 債	80,363	2.8
	臨 時 税 収 補 て ん 債	17,089	0.6
	臨 時 財 政 対 策 債	848,174	30.0
	945,626	33.4	
合 計	2,830,876	100.0	

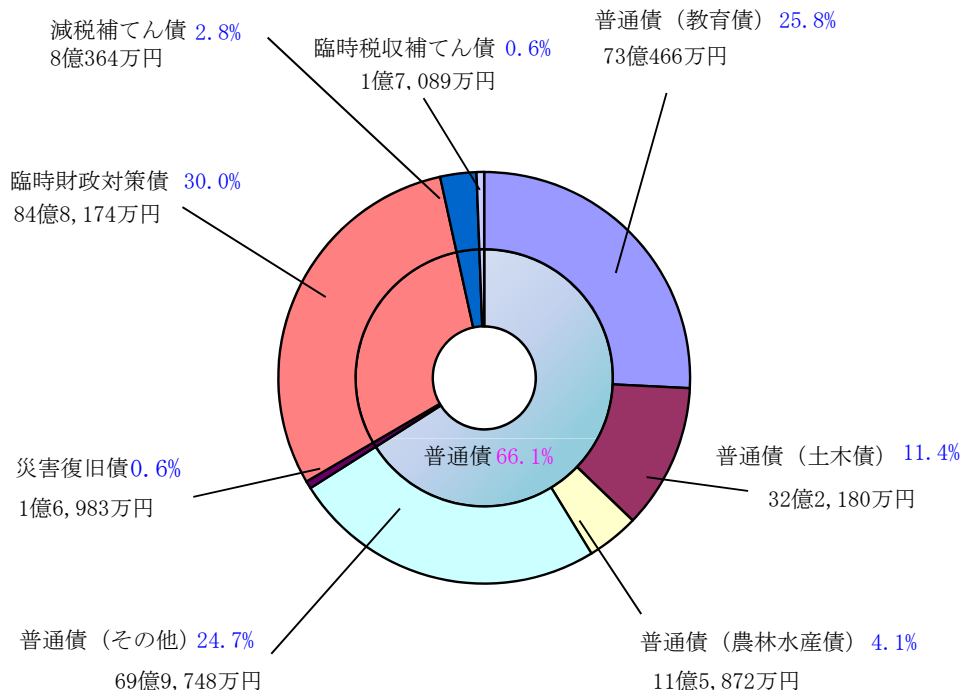
市債残高状況（予算ベース）

（単位：万円、%）

年 度	市債残高	前年比較	前年比
平成19年度末	2,555,825	△45,438	98.3
平成20年度末	2,502,680	△53,145	97.9
平成21年度末	2,619,694	117,014	104.7
平成22年度末	2,662,096	42,402	101.6
平成23年度末	2,830,876	168,780	106.3



平成23年度末 市債現在高見込（予算ベース）



<一時借入金>

借入限度額	20億円
借入現在高	0円

能代市の管理する財産（平成23年度末見込）

土地	1,791ヘクタール	
建物	31万平方メートル	
立木	10年生以上	65万立方メートル
車両	176台	
出資金	3億4,109万円	
有価証券	6,776株	
基金	81億4,579万円	
（内訳）	庁舎建設基金	9億6,717万円
	ふるさと創生基金	5億4,652万円
	福祉基金	2億6,608万円
	奨学基金	1億4,376万円
	図書館建設基金	3,701万円
	災害救助基金	1,716万円
	きみまち恋文基金	46万円
	地域振興基金	15億6,800万円
	財政調整基金	24億7,999万円
	土地開発基金	4,000万円
	減債基金	15億6,534万円
	港湾利活用地域振興基金	5,261万円
	ふるさと人材育成・定住促進奨学基金	3億4,042万円
	畑作振興基金	1億2,127万円

【特別会計】

特定事業の経費や収入を取り扱う会計を特別会計といいます。現在、市には11の特別会計があり、11会計の予算額の合計は3月末現在で以下のとおりとなります。

平成23年度予算額	163億8,068万円
平成22年度からの繰越額	2億4,954万円
合計	166億3,022万円

○特別会計予算と収入済額・執行（支出）済額

(単位：万円)

特別会計名	予 算 額			収入済額	収入率 (%)	執行(支出) 済額	執行率 (%)
	平成23年度	平成22年度 からの繰越額	合 計				
簡易水道事業特別会計	19,024	510	19,534	2,410	12.3	14,804	75.8
下水道事業特別会計	214,954	24,444	239,398	235,791	98.5	225,992	94.4
農業集落排水事業特別会計	1,413	0	1,413	325	23.0	1,332	94.2
浄化槽整備事業特別会計	13,917	0	13,917	7,260	52.2	12,099	86.9
浅内財産区特別会計	444	0	444	446	100.6	369	83.1
常盤財産区特別会計	370	0	370	370	100.2	341	92.2
鶴形財産区特別会計	215	0	215	215	100.1	183	85.3
檜山財産区特別会計	242	0	242	249	103.1	195	80.7
国民健康保険特別会計	716,292	0	716,292	638,462	89.1	639,342	89.3
後期高齢者医療特別会計	58,515	0	58,515	521,574	98.8	57,928	99.0
介護保険特別会計	612,683	24,954	612,683	521,574	85.1	551,449	90.0
合 計	1,638,068	24,954	1,663,022	1,464,892	88.1	1,504,034	90.4

※表の各項目は、それぞれ表示単位未満を四捨五入して表示しているため合計と一致しない場合があります。