

能代市公告第65号

地方自治法（昭和22年法律第67号）第243条の3第1項及び能代市財政報告書の作成及び公表に関する条例（平成18年能代市条例第39号。以下「条例」という。）第2条の規定に基づき、能代市の財政状況を別紙のとおり公表する。

なお、条例第4条第2項の規定に基づき、公表の日から6箇月間、能代市総務部財政課において閲覧に供する。

平成24年11月19日

能代市長 齊藤 滋 宣

# 《能代市の財政状況》

(平成24年9月30日現在)

## 【一般会計】

平成24年度予算額	252億8,108万円
平成23年度からの繰越額	3億6,552万円
合計	256億4,660万円

### <歳入>

収入済額	120億5,443万円
収入率	47.0% (対前年同期比較 5.5ポイント増)

平成24年度予算の能代市の歳入予算（平成23年度からの繰越を除く）は、市税が歳入全体の23.1%、同じく地方交付税が34.2%で、この2つで5割を占めています。また、本市で自由に用途を決められる自主財源は全体の31.3%、79億313万円で、前年度に比べ1,474万円減少していますが、合わせて国庫支出金や市債なども大きく減少していることから、自主財源の占める割合は3.6ポイント増加しております。

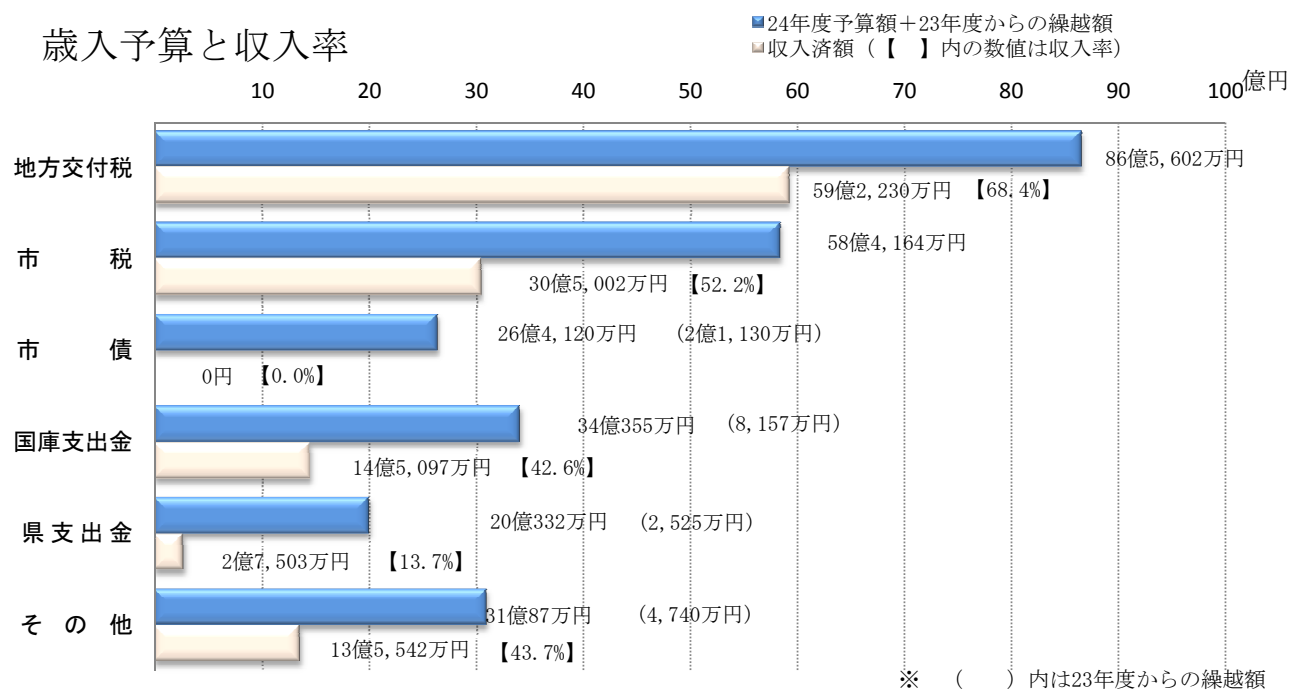
市税の予算に対する実際の収入額の割合は、52.2%となっており、前年度と同ポイントになっています。

### ○歳入予算と収入率

(単位：万円)

歳入科目	予 算 額			収 入 済 額			収入率 (%)	前年同期収入率 (%)	前年同期比較 (ポイント)
	平成24年度	平成23年度からの繰越額	合計	平成24年度	平成23年度からの繰越額	合計			
地方交付税	865,602		865,602	592,300		592,300	68.4	68.5	△0.1
市 税	584,164		584,164	305,002		305,002	52.2	52.2	0.0
市 債	242,990	21,130	264,120				0.0	0.0	0.0
国庫支出金	332,198	8,157	340,355	141,594	3,503	145,097	42.6	32.9	9.7
県支出金	197,807	2,525	200,332	26,440	1,063	27,503	13.7	9.0	4.7
その他	305,347	4,740	310,087	130,802	4,740	135,542	43.7	48.0	△4.3
合計	2,528,108	36,552	2,564,660	1,196,138	9,306	1,205,444	47.0	41.5	5.5

### 歳入予算と収入率



<歳出>

執行（支出）済額 98億3,073万円  
 執行（支出）率 38.3%（対前年同期比較 0.9ポイント増）

平成24年度予算の歳出（平成23年度からの繰越を除く）の内訳を目的別に見ると、民生費が36.7%、公債費が11.2%、総務費が10.1%を占めています。

歳出の主な事業として、道路改良事業費（交付金）、防災行政無線（固定系）施設整備事業費、能代山本医師会病院増改築事業費補助金などがあります。

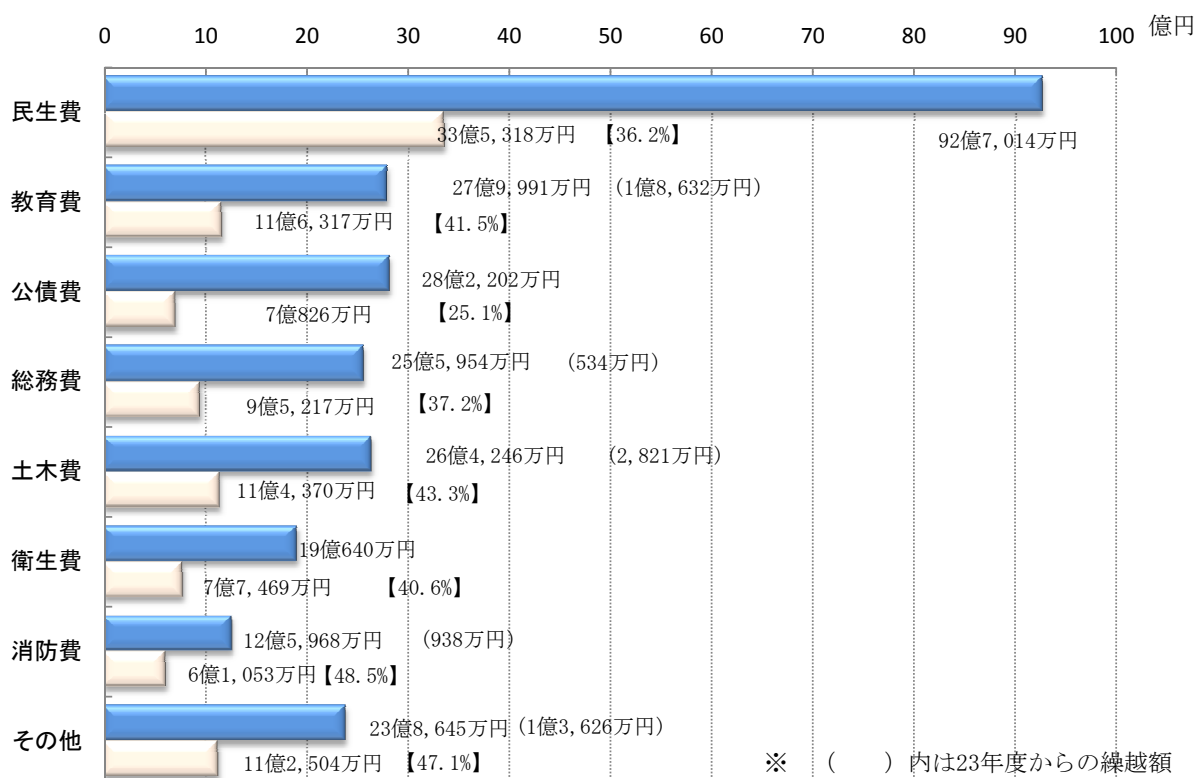
○歳出予算と執行（支出）率

（単位：万円）

歳出科目	予 算 額			執 行（支 出） 済 額			執行率 (%)	前年同期 執行率 (%)	前年同期 比較 (ポイント)
	平成24年度	平成23年度 からの繰越額	合 計	平成24年度	平成23年度 からの繰越額	合 計			
民 生 費	927,014		927,014	335,318		335,318	36.2	36.2	
教 育 費	261,359	18,632	279,991	101,344	14,973	116,317	41.5	35.7	5.8
公 債 費	282,202		282,202	70,826		70,826	25.1	48.3	△23.2
総 務 費	255,420	534	255,954	95,058	159	95,217	37.2	52.0	△14.8
土 木 費	261,426	2,820	264,246	111,966	2,404	114,370	43.3	20.1	23.2
衛 生 費	190,640		190,640	77,469		77,469	40.6	45.0	△4.4
消 防 費	125,028	940	125,968	60,180	873	61,053	48.5	46.2	2.3
そ の 他	225,019	13,626	238,645	106,528	5,975	112,503	47.1	44.3	2.8
合 計	2,528,108	36,552	2,564,660	958,689	24,384	983,073	38.3	37.4	0.9

歳出予算と執行（支出）率

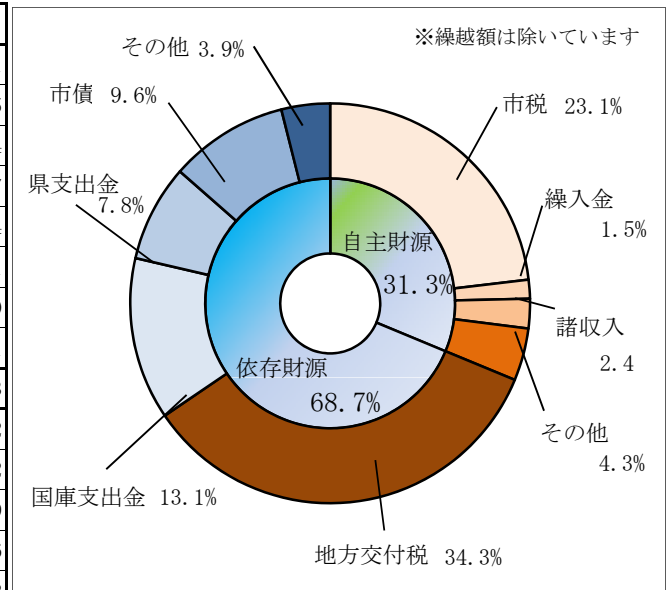
■24年度予算額+23年度からの繰越額  
 ■執行済額（【 】内の数値は執行率）



<歳入予算の割合>

(単位：万円、%)

項 目		予算額	構成比	
自主 財源	市 税	584,164	23.1	
	繰 入 金	38,550	1.5	
	諸 収 入	60,407	2.4	
	その 他	分 担 金 及 び 負 担 金	17,214	0.7
		使 用 料 及 び 手 数 料	36,276	1.4
		財 産 収 入	1,700	0.1
		寄 附 金	140	0.0
		繰 越 金	51,862	2.1
	計	790,313	31.3	
依 存 財源	地 方 交 付 税	865,602	34.2	
	国 庫 支 出 金	332,198	13.2	
	県 支 出 金	197,807	7.9	
	市 債	242,990	9.6	
	その 他	地 方 譲 与 税	31,000	1.2
		利 子 割 交 付 金	1,200	0.0
		配 当 割 交 付 金	400	0.0
		株 式 等 譲 渡 所 得 割 交 付 金	100	0.0
		地 方 消 費 税 交 付 金	59,000	2.3
		ゴ ル フ 場 利 用 税 交 付 金	10	0.0
		自 動 車 取 得 税 交 付 金	4,500	0.2
		地 方 特 例 交 付 金	1,788	0.1
	交 通 安 全 対 策 特 別 交 付 金	1,200	0.0	
計	1,737,795	68.7		
計	2,528,108	100.0		

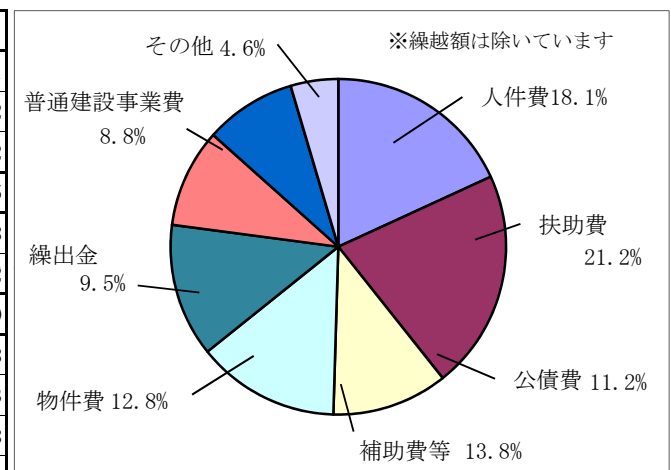


前年同期と比較して、自主財源の割合は3.6ポイント増加しておりますが、主な要因としては、自主財源である繰入金が約2億2千万円の増、依存財源である国庫支出金が約12億2千万円の減が挙げられます。

<歳出予算の割合>

(単位：万円、%)

項 目		予算額	構成比
義務的経費計	人 件 費	458,860	18.1
	扶 助 費	534,771	21.2
	公 債 費	282,202	11.2
義務的経費計	1,275,833	50.5	
普通建設事業費	普通建設事業費	222,747	8.8
	災害復旧事業費	4,049	0.2
投資的経費計	226,796	9.0	
物 件 費	324,570	12.8	
維 持 補 修 費	32,657	1.3	
補 助 費 等	348,516	13.8	
積 立 金	28,687	1.1	
投 資 及 び 出 資 金	6,000	0.2	
貸 付 金	44,547	1.8	
繰 出 金	240,502	9.5	
合 計	2,528,108	100.0	



前年同期と比較して、義務的経費では、人件費が約1億6千万円、福祉医療費などの扶助費が約9千6百万円、市債を返済する費用である公債費が約2千4百万円それぞれ減少となっております。また、普通建設事業費は、市営住吉町住宅建替事業の終了などにより、約29億7千万円の大幅な減少となっております。投資的経費の占める割合は9.4ポイント減少しています。

<市税>

市税の各税目の収入済額を前年同期と比較すると、固定資産税が1億3,495万円、市たばこ税が4,200万円それぞれ減少しておりますが、個人市民税が1,983万円、法人市民税が1,229万円、軽自動車税が283万円それぞれ増加しています。

1人当たりの納税額を前年同期と比較すると、市民税が689円、軽自動車税が66円それぞれ増となり、固定資産税が1,978円、市たばこ税が672円それぞれ減となっています。また、1世帯当たりの納税額については、軽自動車税が89円の増となり、市民税は1,103円、固定資産税が5,864円の減、市たばこ税が1,748円それぞれ減となっています。

(単位：万円、%)

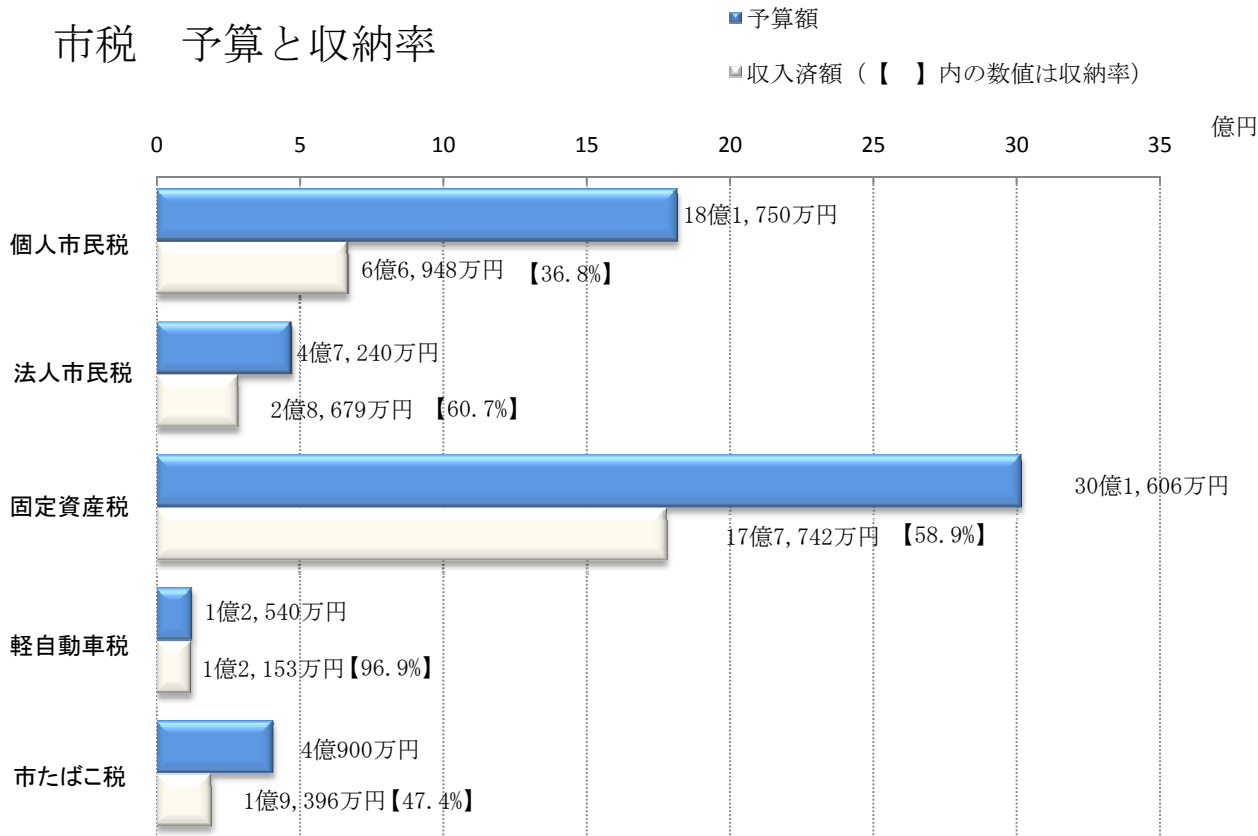
税目	予算額	収入済額	収入率
市民税	228,990	95,627	41.8
個人市民税	181,750	66,948	36.8
法人市民税	47,240	28,679	60.7
固定資産税	301,606	177,742	58.9
軽自動車税	12,540	12,153	96.9
市たばこ税	40,900	19,396	47.4
鈷産税	0	0	0.0
入湯税	128	85	66.3
合計	584,164	305,003	52.2

市民1人当たり・1世帯当たりの納税額  
(平成24年9月30日)

人口 59,155人  
世帯 24,725世帯

税目	1人当たり	1世帯当たり
市民税	16,165円	38,676円
固定資産税	30,047円	71,888円
軽自動車税	2,054円	4,915円
市たばこ税	3,279円	7,845円

市税 予算と収納率



<市債>

市債の残高は前年度末と比較して、7,646万円(0.3%)増加しています。主な要因は、臨時財政対策債が7億7,984万円の増、教育債が3億815万円の減となっていることが挙げられます。

平成24年度末市債現在高見込(予算ベース)

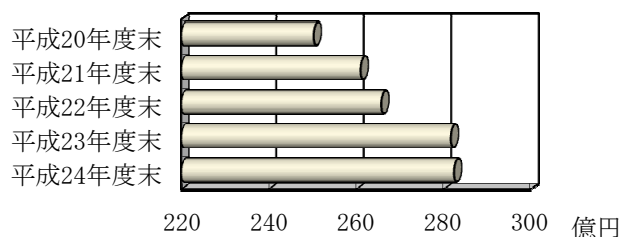
(単位:万円、%)

区分	市債残高	構成比
普通債	土木	316,664 11.2
	農林水産	98,488 3.5
	教育	690,831 24.5
	住宅	194,604 6.9
	商工	1,010 0.0
	その他	502,760 17.8
		1,804,357 63.9
災害復旧債	土木	11,419 0.4
	農林水産	1,224 0.0
	教育	92 0.0
	12,735 0.4	
その他	減税補てん債	66,519 2.4
	臨時税収補てん債	14,380 0.5
	臨時財政対策債	926,158 32.8
	1,007,057 35.7	
合計	2,824,149 100.0	

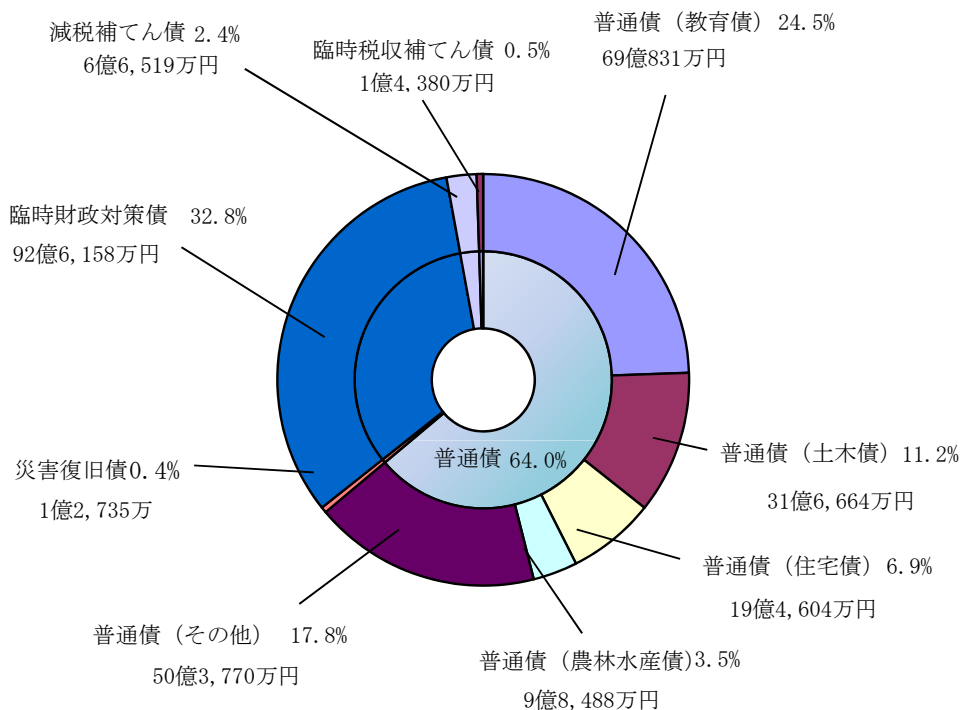
市債残高状況(予算ベース)

(単位:万円、%)

年度	市債残高	前年比較	前年比
平成20年度末	2,502,680	△53,145	97.9
平成21年度末	2,610,184	107,504	104.3
平成22年度末	2,657,336	47,152	101.8
平成23年度末	2,816,503	159,167	106.0
平成24年度末	2,824,149	7,646	100.3



平成24年度末市債現在高見込(予算ベース)



<一時借入金>

借入限度額	20億円
借入現在高	0円

能代市の管理する財産（平成24年度末見込）

土地	1,791ヘクタール	
建物	31万平方メートル	
立木	10年生以上	65万立方メートル
車両	176台	
出資金	3億4,106万円	
有価証券	6,776株	
基金	80億5,068万円	
（内訳）	庁舎建設基金	9億6,755万円
	ふるさと創生基金	5億3,936万円
	福祉基金	2億6,381万円
	奨学基金	1億3,958万円
	図書館建設基金	3,703万円
	災害救助基金	1,667万円
	きみまち恋文基金	46万円
	地域振興基金	15億6,800万円
	財政調整基金	24億7,311万円
	土地開発基金	4,000万円
	減債基金	15億6,659万円
	港湾利活用地域振興基金	5,256万円
	ふるさと人材育成・定住促進奨学基金	3億682万円
	畑作振興基金	8,004万円

## 【特別会計】

特定事業の経費や収入を取り扱う会計を特別会計といいます。現在、市には10の特別会計があり、10会計の予算額の合計は9月末現在で以下のとおりとなります。

平成24年度予算額	155億5,091万円
平成23年度からの繰越額	532万円
合 計	155億5,623万円

### ○特別会計予算と収入済額・執行（支出）済額

(単位：万円)

特別会計名	予 算 額			収入済額	収入率 (%)	執行(支出) 済額	執行率 (%)
	平成24年度	平成23年度 からの繰越額	合 計				
簡易水道事業特別会計	42,161	0	42,161	905	2.1	13,721	32.5
農業集落排水事業特別会計	3,421	0	3,421	175	5.1	620	18.1
浄化槽整備事業特別会計	20,484	0	20,484	2,775	13.5	6,199	30.3
浅内財産区特別会計	182	0	182	179	98.4	50	27.4
常盤財産区特別会計	371	0	371	334	90.1	204	55.0
鶴形財産区特別会計	165	0	165	825	498.9	68	40.9
檜山財産区特別会計	809	0	809	794	98.2	607	75.1
国民健康保険特別会計	751,122	0	751,122	320,585	42.7	324,698	43.2
後期高齢者医療特別会計	63,898	0	63,898	18,931	29.6	17,973	28.1
介護保険特別会計	672,478	532	673,010	276,425	41.1	265,153	39.4
合 計	1,555,091	532	1,555,623	621,928	40.0	629,292	40.5

※表の各項目は、それぞれ表示単位未満を四捨五入して表示しているため合計と一致しない場合があります。