

能代市公告第28号

地方自治法（昭和22年法律第67号）第243条の3第1項及び能代市財政報告書の作成及び公表に関する条例（平成18年能代市条例第39号。以下「条例」という。）第2条の規定に基づき、能代市の財政状況を別紙のとおり公表する。

なお、条例第4条第2項の規定に基づき、公表の日から6月間、能代市総務部財政課において閲覧に供する。

平成25年5月24日

能代市長 齊藤 滋 宣

《能代市の財政状況》

(平成25年3月31日現在)

【一般会計】

平成24年度の一般会計歳入予算総額は261億6,268万円で、うち平成23年度から繰り越したの3億6,552万円です。収入済み額は222億2,980万円で、収入率は85.0%です。

平成24年度の市税は収入率が99.4%となっております。市債、国庫支出金、県支出金の収入率が低いのは、出納整理期間中の収入が多いことによるものです。

<歳入>

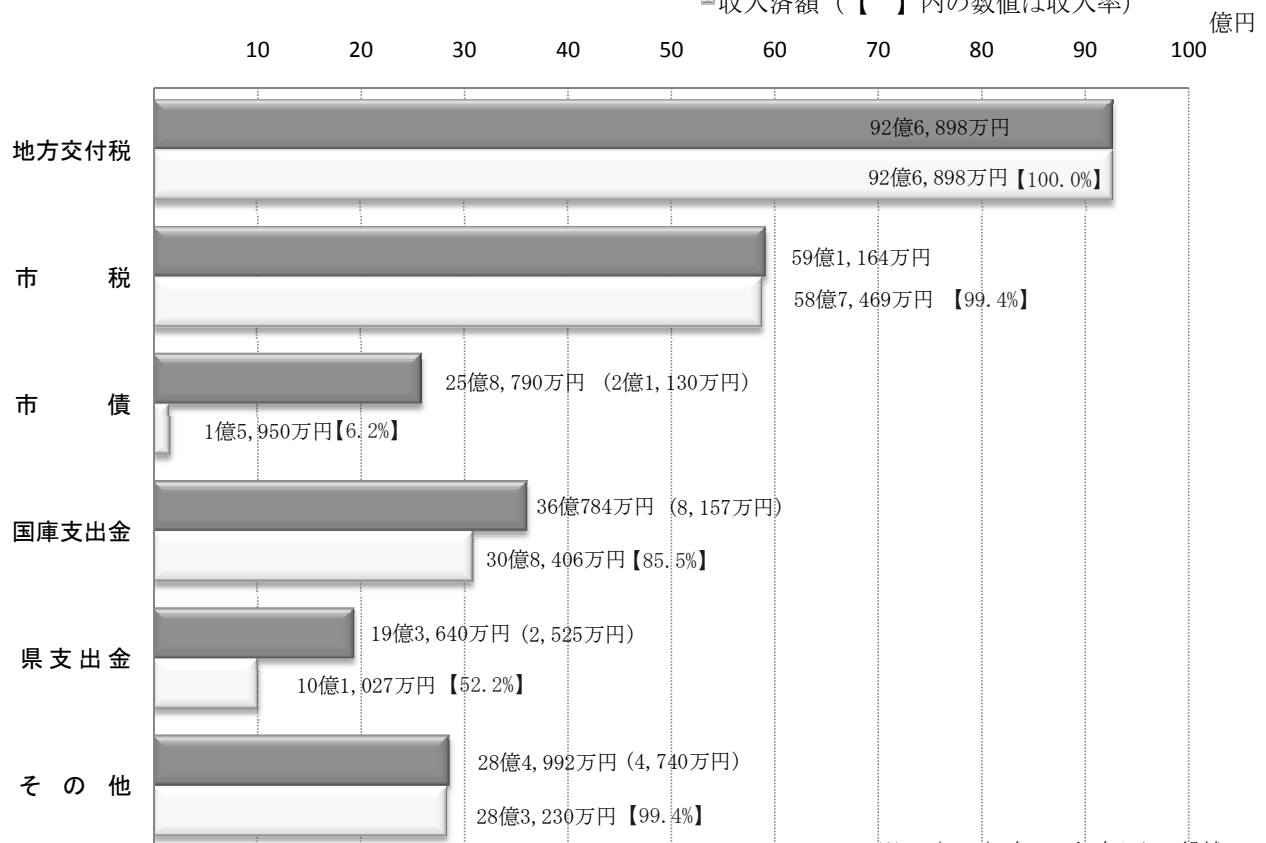
○歳入予算と収入率

(単位：万円)

歳入科目	予 算 額			収 入 済 額			収入率 (%)
	平成24年度	平成23年度からの繰越額	合 計	平成24年度	平成23年度からの繰越額	合 計	
地方交付税	926,898		926,898	926,898		926,898	100.0
市 税	591,164		591,164	587,469		587,469	99.4
市 債	237,660	21,130	258,790		15,950	15,950	6.2
国庫支出金	352,627	8,157	360,784	301,682	6,724	308,406	85.5
県 支 出 金	191,115	2,525	193,640	97,694	3,333	101,027	52.2
そ の 他	280,252	4,740	284,992	278,490	4,740	283,230	99.4
合 計	2,579,716	36,552	2,616,268	2,192,233	30,747	2,222,980	85.0

歳入予算と収入率

■24年度予算額+23年度からの繰越額
 □収入済み額 (【 】内の数値は収入率)



<歳出>

平成24年度の一般会計歳出予算総額は261億6,268万円で、うち平成23年度から繰り越したの3億6,552万円です。執行済み額は217億4,395万円で、予算額の83.1%を執行しています。

土木費の執行率の低い原因は、工事代金の支払いが出納整理期間中に行われることによるほか、24年度中に事業が完了しなかったため25年度に繰越すものがあるためです。25年度に繰越す主なものは、公営住宅等長寿化事業費1億5,234万円、道路改良事業費(交付金)5,200万円等です。

なお、他の執行率の低い原因は、総務費については、財政調整基金の積み立てが出納整理期間中に行われることによるものであり、公債費については、通常3月31日支払が、曜日の関係により4月1日になったためです。

○歳出予算と執行(支出)率

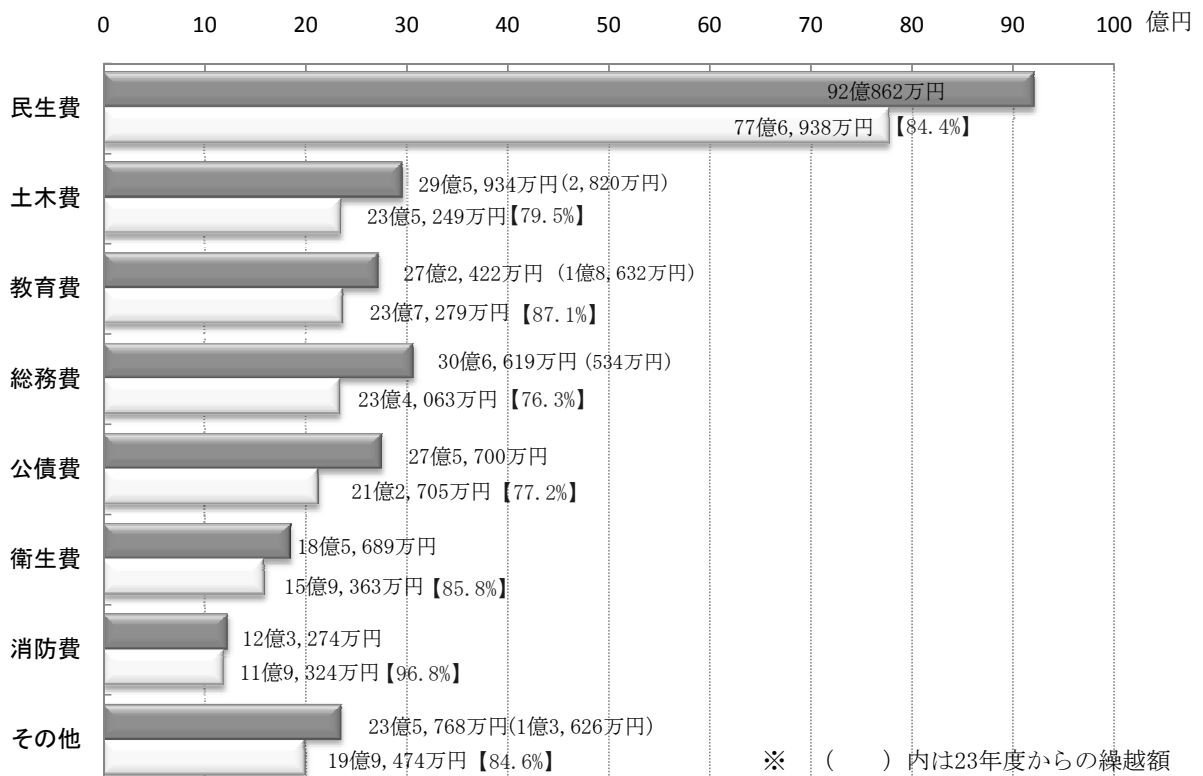
(単位:万円)

歳出科目	予 算 額			執 行 (支 出) 済 額			執行率 (%)
	平成24年度	平成23年度 からの繰越額	合 計	平成24年度	平成23年度 からの繰越額	合 計	
民 生 費	920,862		920,862	776,938		776,938	84.4
土 木 費	293,114	2,820	295,934	232,737	2,512	235,249	79.5
教 育 費	253,790	18,632	272,422	221,201	16,078	237,279	87.1
総 務 費	306,085	534	306,619	233,775	288	234,063	76.3
公 債 費	275,700		275,700	212,705		212,705	77.2
衛 生 費	185,689		185,689	159,363		159,363	85.8
消 防 費	122,334	940	123,274	118,451	873	119,324	96.8
そ の 他	222,142	13,626	235,768	189,099	10,375	199,474	84.6
合 計	2,579,716	36,552	2,616,268	2,144,269	30,126	2,174,395	83.1

歳出予算と執行(支出)率

■24年度予算額+23年度からの繰越額

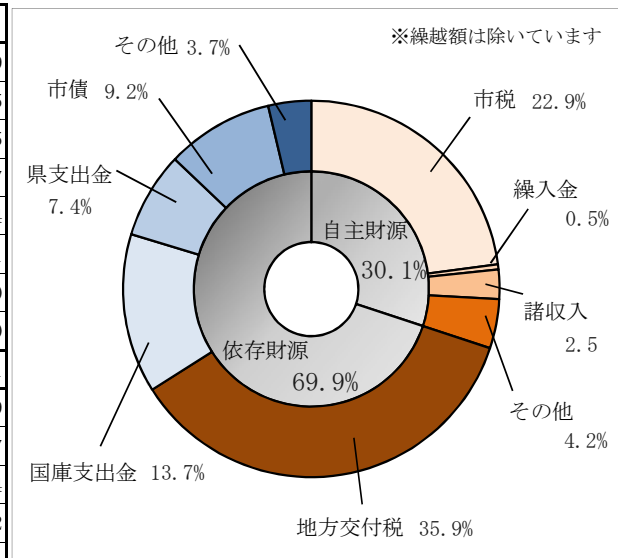
□執行済額(【 】内の数値は執行率)



<歳入予算の割合>

(単位：万円、%)

項	目	予算額	構成比	
自主財源	市税	591,164	22.9	
	繰入金	11,408	0.5	
	諸収入	64,919	2.5	
	その他	分担金及び負担金	16,946	0.7
		使用料及び手数料	36,550	1.4
		財産収入	2,954	0.1
		寄附金	615	0.0
		繰越金	51,862	2.0
	計	776,418	30.1	
	依存財源	地方交付税	926,898	35.9
国庫支出金		352,627	13.7	
県支出金		191,115	7.4	
市債		237,660	9.2	
その他		地方譲与税	27,800	1.1
		利子割交付金	1,200	0.1
		配当割交付金	400	0.0
		株式等譲渡所得割交付金	100	0.0
		地方消費税交付金	56,400	2.2
		ゴルフ場利用税交付金	10	0.0
		自動車取得税交付金	6,200	0.2
		地方特例交付金	1,788	0.1
交通安全対策特別交付金		1,100	0.0	
計	1,803,298	69.9		
計	2,579,716	100.0		

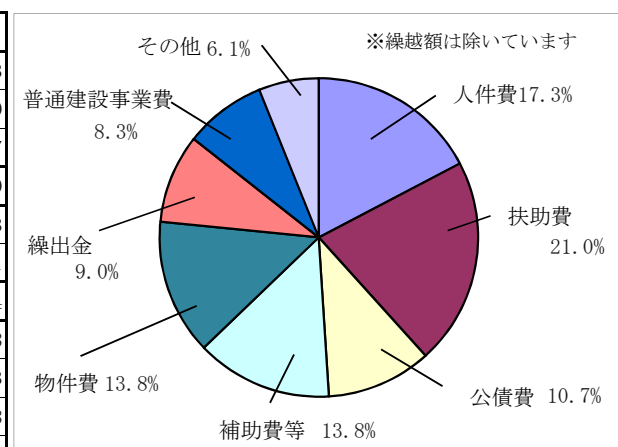


前年同期と比較して、自主財源の割合は2.6ポイント増加しており、主な内訳は、市税が1.9ポイント増加となっています。依存財源の割合は2.5ポイント減少しており、主な内訳は、国庫支出金が2ポイント、市債が4.7ポイント減少しています。

<歳出予算の割合>

(単位：万円、%)

項	目	予算額	構成比
義務的経費計	人件費	446,979	17.3
	扶助費	541,412	21.0
	公債費	275,699	10.7
義務的経費計		1,264,090	49.0
普通建設事業費	普通建設事業費	213,399	8.3
	災害復旧事業費	3,493	0.1
投資的経費計		216,892	8.4
物件費	354,799	13.8	
維持補修費	32,645	1.3	
補助費等	357,175	13.8	
積立金	70,477	2.7	
投資及び出資金	7,050	0.3	
貸付金	43,799	1.7	
繰出金	232,789	9.0	
合計		2,579,716	100.0



前年同期と比較して、義務的経費では、人件費が約2億2千万円、市債を返済する費用である公債費が約5千万円減少しております。また、市営住吉町住宅建替工事等の終了により普通建設事業費が約2.9億4千万円減少しています。

<市税>

市税の各税目の収入済額を前年同期と比較すると、固定資産税が2億6,892万円の減少となっていますが、個人市民税は9,984万円、法人市民税は1,035万円、軽自動車税は181万円、市たばこ税は16万円それぞれ増加しています。

1人当たりの納税額を前年同期と比較すると、固定資産税は3,945円の減少となっていますが、市民税は2,304円、軽自動車は55円、市たばこ税は2円それぞれ増となっています。1世帯当たりの納税額については、固定資産税は11,748円、市たばこ税103円それぞれ減となっておりますが、市民税は3,913円、軽自動車税は42円、それぞれ増加しています。

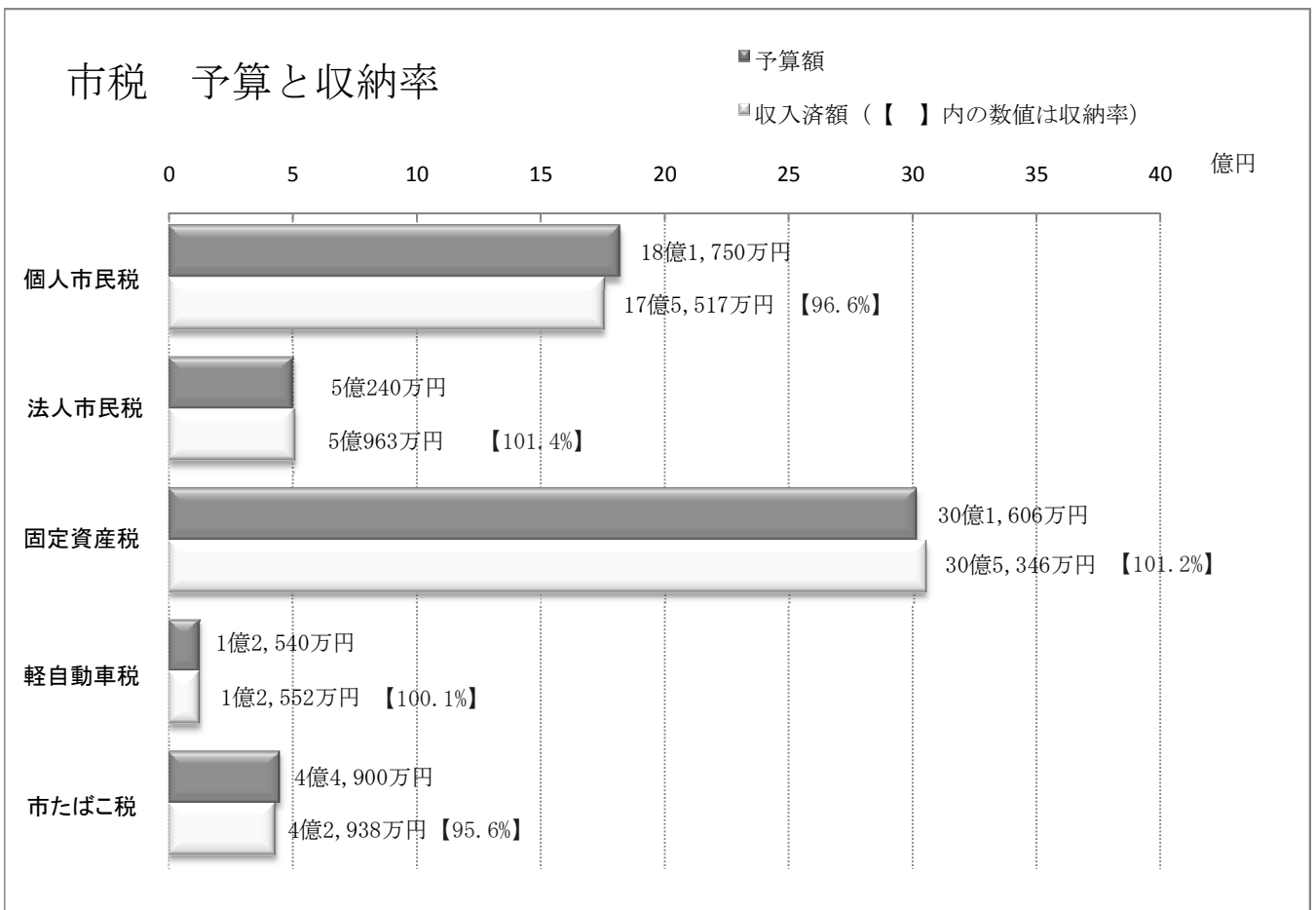
(単位：万円、%)

税 目	予算額	収入済額	収入率
市民税	231,990	226,480	97.6
個人市民税	181,750	175,517	96.6
法人市民税	50,240	50,963	101.4
固定資産税	301,606	305,346	101.2
軽自動車税	12,540	12,552	100.1
市たばこ税	44,900	42,938	95.6
鉱産税	0	0	0.0
入湯税	128	153	119.5
合 計	591,164	587,469	99.4

市民1人当たり・1世帯当たりの納税額
(平成25年3月31日)

人口 58,527 人
世帯 24,679 世帯

税 目	1人当たり	1世帯当たり
市民税	38,697 円	91,770 円
固定資産税	52,172 円	123,727 円
軽自動車税	2,145 円	5,086 円
市たばこ税	7,336 円	17,399 円



<市債>

市債の残高は前年度末と比較して、2, 218万円(0.1%)増加しています。主な要因は、臨時財政対策債が約7億7, 903万円の増となっています。

平成24年度末市債現在高見込(予算ベース)

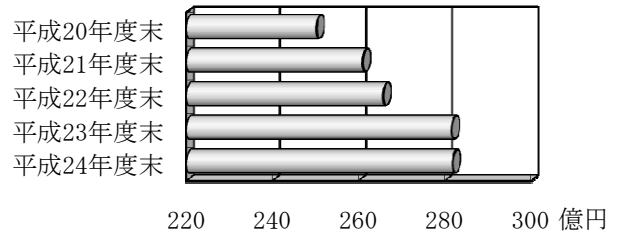
(単位:万円、%)

区 分	市債残高	構成比	
普通債	土 木	307,845	10.9
	農 林 水 産	96,718	3.4
	教 育	689,621	24.5
	住 宅	201,063	7.1
	商 工	1,380	0.0
	そ の 他	502,520	17.8
		1,799,147	63.7
災害復旧債	土 木	11,299	0.4
	農 林 水 産	1,224	0.1
	教 育	92	0.0
	12,615	0.5	
そ の 他	減 税 補 て ん 債	66,502	2.4
	臨 時 税 収 補 て ん 債	14,380	0.5
	臨 時 財 政 対 策 債	926,077	32.9
	1,006,959	35.8	
合 計	2,818,721	100.0	

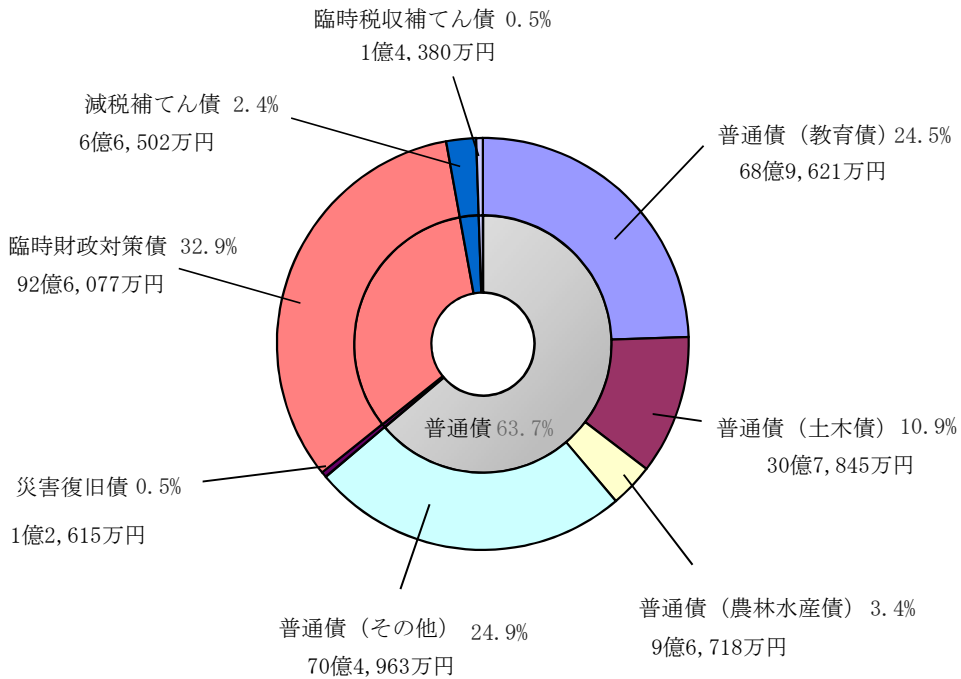
市債残高状況(予算ベース)

(単位:万円、%)

年 度	市債残高	前年比較	前年比
平成20年度末	2,502,680	△53,145	98.3
平成21年度末	2,610,184	107,504	104.3
平成22年度末	2,657,336	47,152	101.8
平成23年度末	2,816,503	159,167	106.0
平成24年度末	2,818,721	2,218	100.1



平成24年度末 市債現在高見込(予算ベース)



<一時借入金>

借入限度額	20億円
借入現在高	0円

能代市の管理する財産（平成24年度末見込）

土地	1,783ヘクタール	
建物	30万平方メートル	
立木	10年生以上	65万立方メートル
車両	185台	
出資金	3億4,106万円	
有価証券	6,776株	
基金	87億4,192万円	
（内訳）	庁舎建設基金	9億6,793万円
	ふるさと創生基金	5億3,936万円
	福祉基金	2億6,381万円
	奨学基金	1億4,955万円
	図書館建設基金	3,703万円
	災害救助基金	1,647万円
	きみまち恋文基金	46万円
	地域振興基金	15億6,800万円
	財政調整基金	31億4,446万円
	土地開発基金	4,000万円
	減債基金	15億6,569万円
	港湾利活用地域振興基金	5,256万円
	ふるさと人材育成・定住促進奨学基金	3億858万円
	畑作振興基金	8,802万円

【特別会計】

特定事業の経費や収入を取り扱う会計を特別会計といいます。現在、市には10の特別会計があり、10会計の予算額の合計は3月末現在で以下のとおりになります。

平成24年度予算額	155億37万円
平成23年度からの繰越額	532万円
合計	155億569万円

○特別会計予算と収入済額・執行（支出）済額

(単位：万円)

特別会計名	予 算 額			収入済額	収入率 (%)	執行(支出) 済額	執行率 (%)
	平成24年度	平成23年度 からの繰越額	合 計				
簡易水道事業特別会計	40,319	0	40,319	2,586	6.4	35,940	89.1
農業集落排水事業特別会計	3,421	0	3,421	346	10.1	2,274	66.5
浄化槽整備事業特別会計	14,625	0	14,625	8,273	56.6	13,382	91.5
浅内財産区特別会計	182	0	182	194	106.7	79	43.4
常盤財産区特別会計	334	0	334	334	100.1	316	94.7
鶴形財産区特別会計	837	0	837	983	117.3	814	97.2
檜山財産区特別会計	659	0	659	667	101.2	631	95.7
国民健康保険特別会計	755,835	0	755,835	690,797	91.4	681,915	90.2
後期高齢者医療特別会計	62,614	0	62,614	62,187	99.3	61,482	98.2
介護保険特別会計	671,211	532	671,743	566,666	84.4	613,462	91.3
合計	1,550,037	532	1,550,569	1,333,034	86.0	1,410,295	91.0

※表の各項目は、それぞれ表示単位未満を四捨五入して表示しているため合計と一致しない場合があります。