

能代市公告第 85 号

地方自治法（昭和 22 年法律第 67 号）第 243 条の 3 第 1 項及び能代市財政報告書の作成及び公表に関する条例（平成 18 年能代市条例第 39 号。以下「条例」という。）第 2 条の規定に基づき、能代市の財政状況を別紙のとおり公表する。

なお、条例第 4 条第 2 項の規定に基づき、公表の日から 6 箇月間、能代市総務部財政課において閲覧に供する。

平成 25 年 11 月 26 日

能代市長 齊藤 滋 宣

《能代市の財政状況》

(平成25年9月30日現在)

【一般会計】

平成25年度予算額	254億6,653万円
平成24年度からの繰越額	5億2,701万円
合計	259億9,354万円

<歳入>

収入済額	121億6,242万円
収入率	46.8% (対前年同期比較 0.2ポイント減)

平成25年度予算の能代市の歳入予算(平成24年度からの繰越を除く)は、市税が歳入全体の23.2%、同じく地方交付税が33.1%で、この2つで5割を占めています。また、本市で自由に用途を決められる自主財源は全体の30.9%、78億4,331万円で、前年度に比べ5,982万円減少しており、自主財源の占める割合は0.4ポイント減少しております。

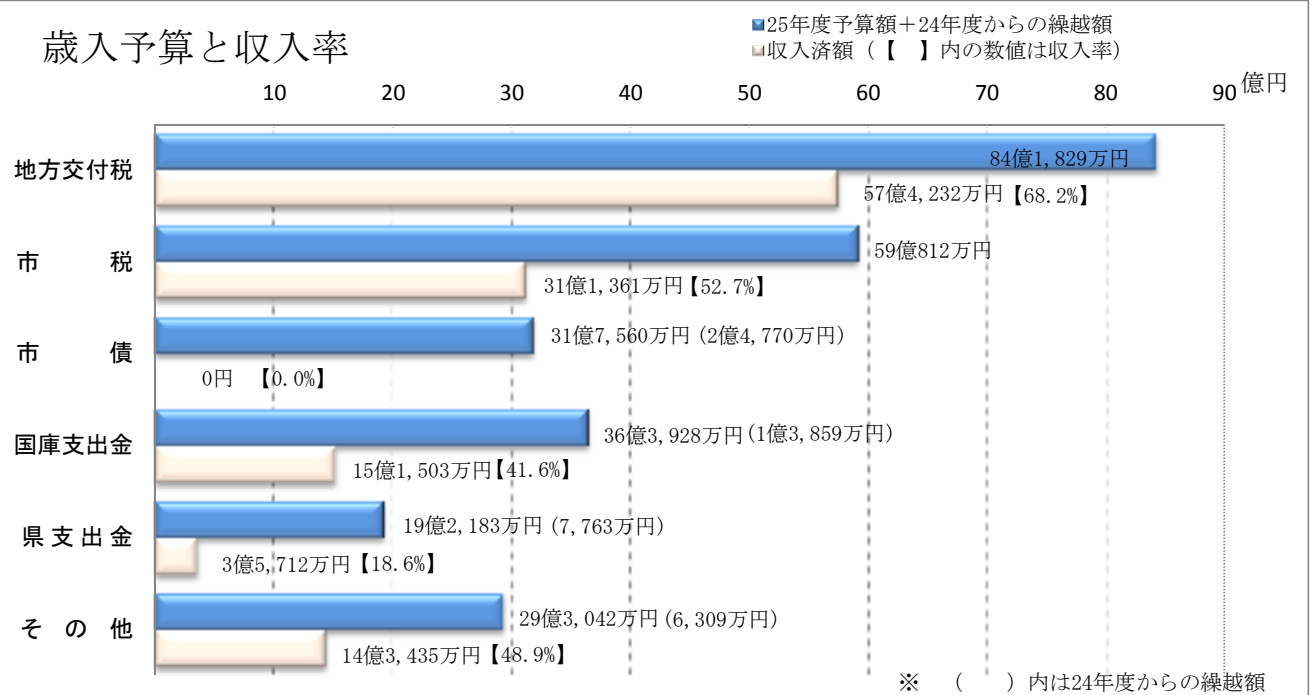
市税の予算に対する実際の収入額の割合は、52.7%となっており、前年度より0.5ポイント増加しています。

○歳入予算と収入率

(単位：万円)

歳入科目	予 算 額			収 入 済 額			収入率 (%)	前年同期 収入率 (%)	前年同期 比較 (ポイント)
	平成25年度	平成24年度 からの繰越額	合計	平成25年度	平成24年度 からの繰越額	合計			
地方交付税	841,829		841,829	574,232		574,232	68.2	68.4	△0.2
市 税	590,812		590,812	311,360		311,360	52.7	52.2	0.5
市 債	292,790	24,770	317,560				0.0	0.0	0.0
国庫支出金	350,069	13,859	363,928	151,503		151,503	41.6	42.6	△1.0
県支出金	184,420	7,763	192,183	35,668	44	35,712	18.6	13.7	4.9
その他	286,733	6,309	293,042	137,126	6,309	143,435	48.9	43.7	5.2
合計	2,546,653	52,701	2,599,354	1,209,889	6,353	1,216,242	46.8	47.0	△0.2

歳入予算と収入率



<歳出>

執行（支出）済額 100億3,392万円
 執行（支出）率 38.6%（対前年同期比較 0.3ポイント増）

平成25年度予算の歳出（平成24年度からの繰越を除く）の内訳を目的別に見ると、民生費が37.4%、公債費が11.2%、総務費が10.9%を占めています。

歳出の主な事業として、道路改良事業費（交付金）、母子生活支援施設改築事業費、防災行政無線（固定系）施設整備事業費などがあります。

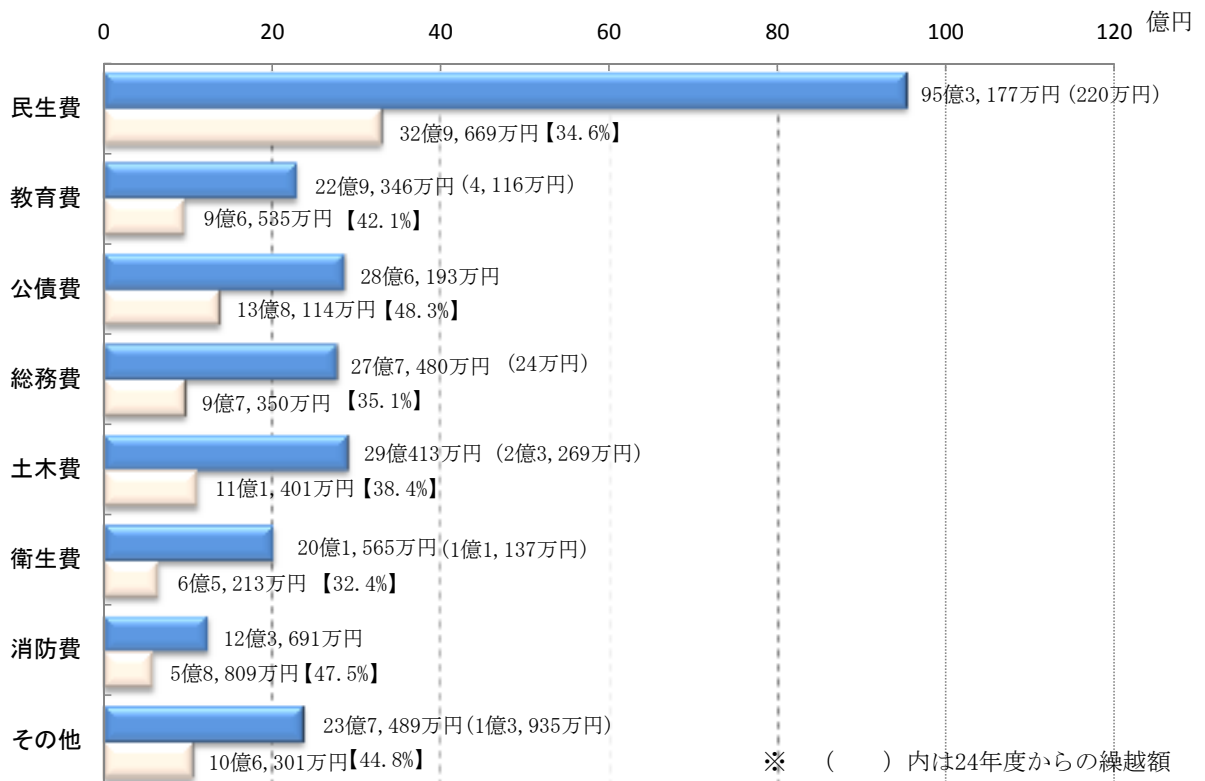
○歳出予算と執行（支出）率

（単位：万円）

歳出科目	予 算 額			執 行（支 出） 済 額			執行率 (%)	前年同期 執行率 (%)	前年同期 比較 (ポイント)
	平成25年度	平成24年度 からの繰越額	合 計	平成25年度	平成24年度 からの繰越額	合 計			
民 生 費	952,957	220	953,177	329,669		329,669	34.6	36.2	△1.6
教 育 費	225,230	4,116	229,346	93,713	2,822	96,535	42.1	41.5	0.6
公 債 費	286,193		286,193	138,114		138,114	48.3	25.1	23.2
総 務 費	277,456	24	277,480	97,350		97,350	35.1	37.2	△2.1
土 木 費	267,144	23,269	290,413	109,359	2,042	111,401	38.4	43.3	△4.9
衛 生 費	190,428	11,137	201,565	65,213		65,213	32.4	40.6	△8.2
消 防 費	123,691		123,691	58,809		58,809	47.5	48.5	△1.0
そ の 他	223,554	13,935	237,489	100,284	6,017	106,301	44.8	47.1	△2.3
合 計	2,546,653	52,701	2,599,354	992,511	10,881	1,003,392	38.6	38.3	0.3

歳出予算と執行（支出）率

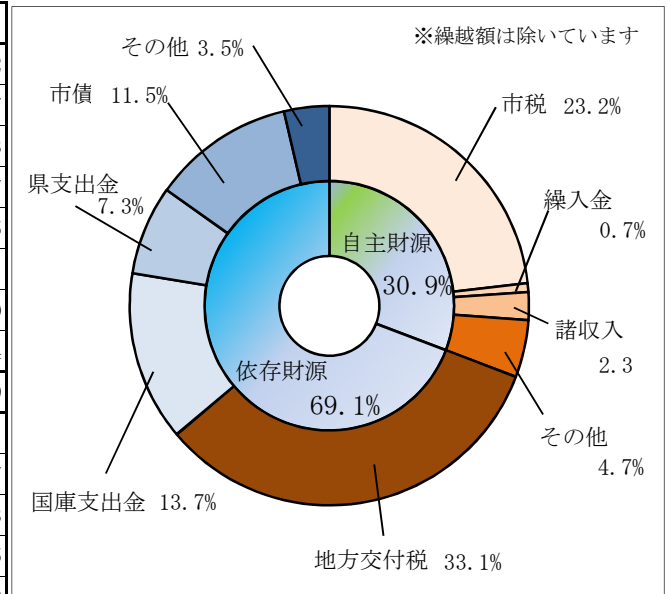
■25年度予算額+24年度からの繰越額
 ■執行済額（【 】内の数値は執行率）



<歳入予算の割合>

(単位：万円、%)

項	目	予算額	構成比
自主財源	市税	590,812	23.2
	繰入金	17,944	0.7
	諸収入	57,640	2.3
	分担金及び負担金	16,846	0.7
	使用料及び手数料	37,476	1.5
	その他財産収入	2,976	0.1
	寄附金	125	0.0
	繰越金	60,512	2.4
計		784,331	30.9
依存財源	地方交付税	841,829	33.1
	国庫支出金	350,069	13.7
	県支出金	184,420	7.3
	市債	292,790	11.5
	地方譲与税	26,400	1.0
	利子割交付金	1,200	0.0
	配当割交付金	500	0.0
	株式等譲渡所得割交付金	70	0.0
	その他地方消費税交付金	56,900	2.2
	ゴルフ場利用税交付金	10	0.0
	自動車取得税交付金	5,400	0.2
	地方特例交付金	1,734	0.1
	交通安全対策特別交付金	1,000	0.0
計		1,762,322	69.1
計		2,546,653	100.0

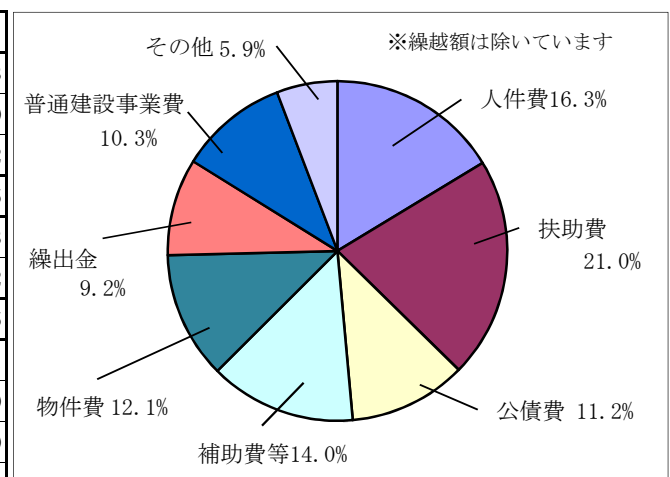


前年同期と比較して、自主財源の割合は0.4ポイント増加しておりますが、主な要因としては、自主財源である繰入金が約2億の減、依存財源である市債が約5億円の増が挙げられます。

<歳出予算の割合>

(単位：万円、%)

項	目	予算額	構成比
義務的経費計	人件費	415,680	16.3
	扶助費	535,142	21.0
	公債費	286,193	11.2
義務的経費計		1,237,015	48.5
投資的経費計	普通建設事業費	263,558	10.3
	災害復旧事業費	3,840	0.2
投資的経費計		267,398	10.5
物件費	308,126	12.1	
維持補修費	50,387	2.0	
補助費等	355,152	14.0	
積立金	41,546	1.6	
投資及び出資金	7,715	0.3	
貸付金	44,254	1.8	
繰出金	235,060	9.2	
合計		2,546,653	100.0



前年同期と比較して、義務的経費では、人件費が約4千万円の減となっています。

また、普通建設事業費は、道路改良事業費（交付金）などにより、約4千万円の増加となっており、投資的経費の占める割合は1.5ポイント増加しています。

<市税>

市税の各税目の収入済額を前年同期と比較すると、固定資産税が2,074万円、法人市民税が1,437万円、それぞれ減少しておりますが、市たばこ税が6,992万円、個人市民税が2,533万円、軽自動車税が338万円それぞれ増加しています。

1人当たりの納税額を前年同期と比較すると、市たばこ税が1,254円、市民税が449円、固定資産税が128円、軽自動車税が92円それぞれ増となっています。また、1世帯当たりの納税額については、市たばこ税が2,831円、市民税456円、軽自動車税が139円、それぞれ増となっておりますが、固定資産税が816円の減となっております。

(単位：万円、%)

税目	予算額	収入済額	収入率
市民税	230,720	96,723	41.9
個人市民税	182,920	69,481	38.0
法人市民税	47,800	27,242	57.0
固定資産税	299,435	175,668	58.7
軽自動車税	12,930	12,491	96.6
市たばこ税	47,600	26,388	55.4
鉱産税	0	0	0.0
入湯税	127	90	70.8
合計	590,812	311,360	52.7

市民1人当たり・1世帯当たりの納税額
(平成25年9月30日)

人口 58,217人

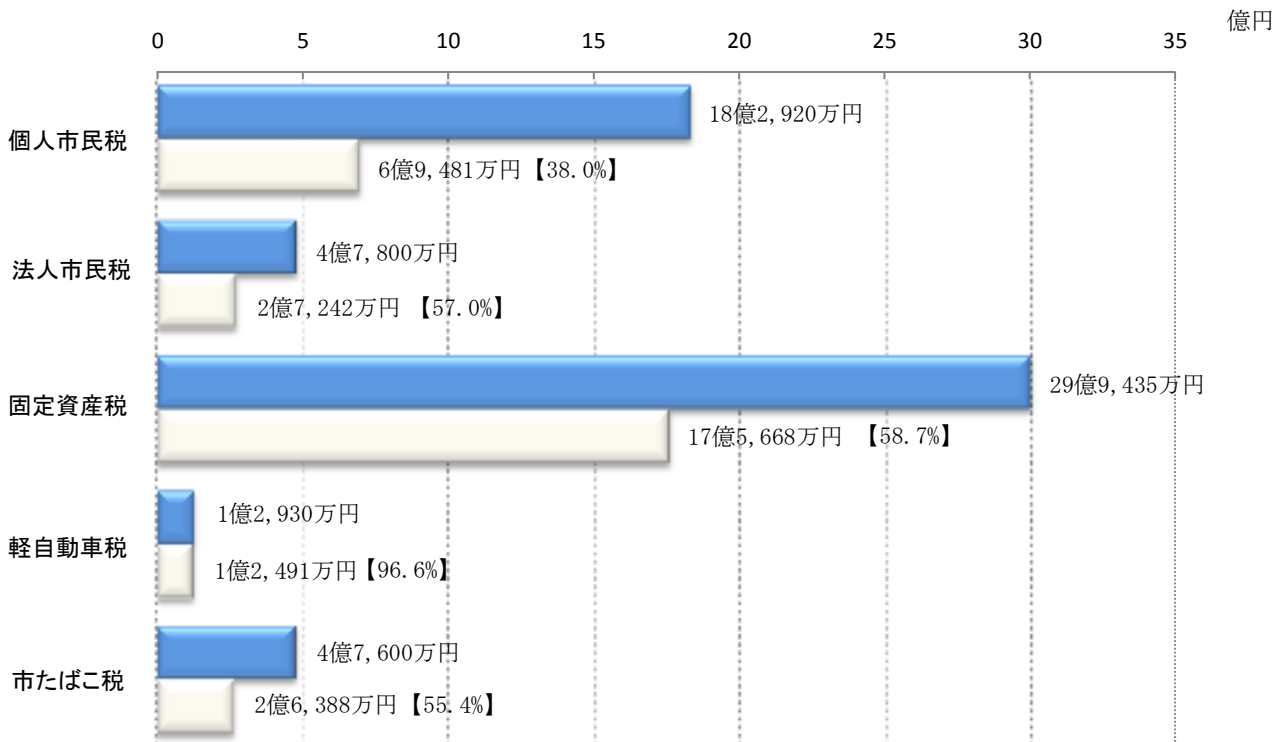
世帯 24,717世帯

税目	1人当たり	1世帯当たり
市民税	16,614円	39,132円
固定資産税	30,175円	71,072円
軽自動車税	2,146円	5,054円
市たばこ税	4,533円	10,676円

市税 予算と収納率

■ 予算額

■ 収入済額 (【 】内の数値は収納率)



<市債>

市債の残高は前年度末と比較して、4億8,648万円（1.7%）増加しています。主な要因は、臨時財政対策債が7億48万円の増、教育債が4億1,409万円の減となっていることが挙げられます。

平成25年度末市債現在高見込（予算ベース）

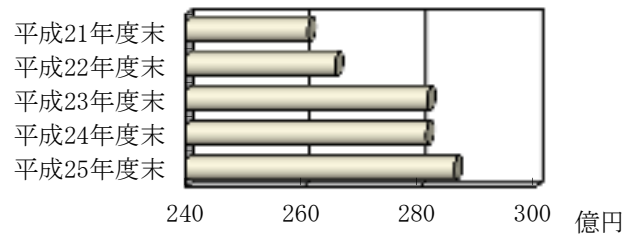
（単位：万円、%）

区 分	市債残高	構成比	
普通債	土 木	306,224	10.7
	農 林 水 産	92,773	3.3
	教 育	647,172	22.6
	住 宅	204,286	7.1
	商 工	1,380	0.1
	そ の 他	539,332	18.8
		1,791,167	62.6
災害復旧債	土 木	9,415	0.3
	農 林 水 産	1,137	0.1
	教 育		0.0
	10,552	0.4	
そ の 他	減 税 補 て ん 債	52,476	1.8
	臨 時 税 収 補 て ん 債	11,618	0.4
	臨 時 財 政 対 策 債	996,126	34.8
	1,060,220	37.0	
合 計	2,861,939	100.0	

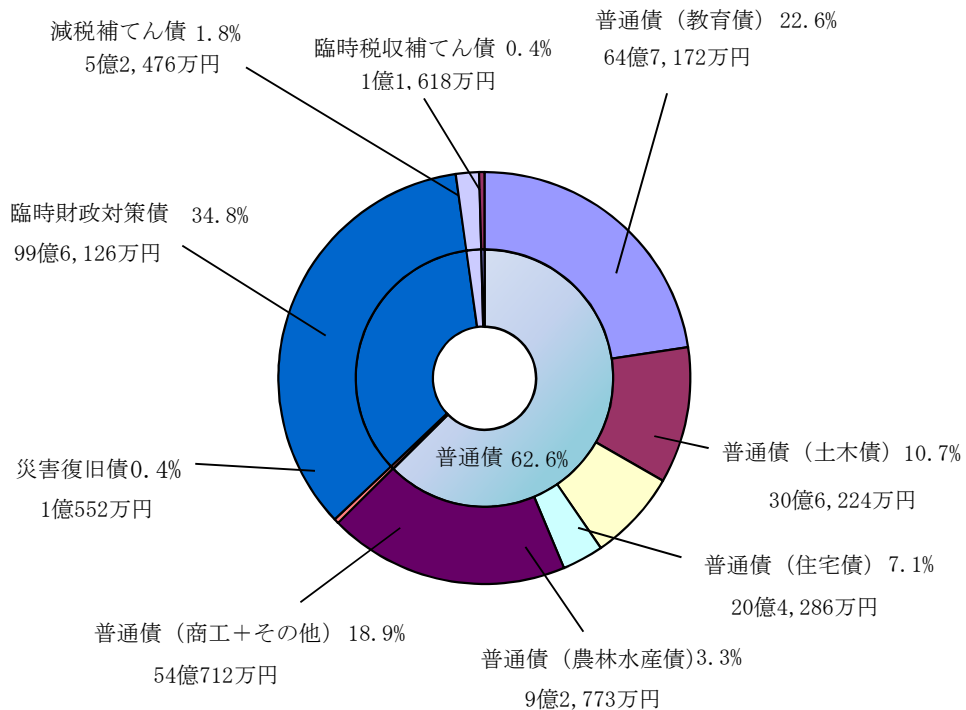
市債残高状況（予算ベース）

（単位：万円、%）

年 度	市債残高	前年比較	前年比
平成21年度末	2,610,184	107,504	104.3
平成22年度末	2,657,336	47,152	101.8
平成23年度末	2,815,612	158,276	106.0
平成24年度末	2,813,291	△2,321	99.9
平成25年度末	2,861,939	48,648	101.7



平成25年度末 市債現在高見込（予算ベース）



<一時借入金>

借入限度額	20億円
借入現在高	0円

能代市の管理する財産（平成25年度末見込）

土地	1,785ヘクタール	
建物	29万平方メートル	
立木	10年生以上	66万立方メートル
車両	191台	
出資金	3億3,772万円	
有価証券	6,776株	
基金	89億8,184万円	
（内訳）	庁舎建設基金	9億6,833万円
	ふるさと創生基金	5億3,936万円
	福祉基金	2億6,192万円
	奨学基金	1億4,678万円
	図書館建設基金	3,704万円
	災害救助基金	1,623万円
	きみまち恋文基金	46万円
	地域振興基金	15億4,990万円
	財政調整基金	34億8,100万円
	土地開発基金	4,000万円
	減債基金	15億6,631万円
	港湾利活用地域振興基金	5,285万円
	ふるさと人材育成・定住促進奨学基金	2億7,543万円
	畑作振興基金	4,623万円

【特別会計】

特定事業の経費や収入を取り扱う会計を特別会計といいます。現在、市には10の特別会計があり、10会計の予算額の合計は9月末現在で以下のとおりとなります。

平成25年度予算額	155億8,130万円
平成24年度からの繰越額	0万円
合 計	155億8,130万円

○特別会計予算と収入済額・執行（支出）済額

(単位：万円)

特別会計名	予 算 額			収入済額	収入率 (%)	執行(支出) 済額	執行率 (%)
	平成25年度	平成24年度 からの繰越額	合 計				
簡易水道事業特別会計	35,416	0	35,416	769	2.2	5,815	16.4
農業集落排水事業特別会計	1,662	0	1,662	168	10.1	603	36.3
浄化槽整備事業特別会計	18,077	0	18,077	2,844	15.7	6,981	38.6
浅内財産区特別会計	311	0	311	193	62.1	196	63.1
常盤財産区特別会計	364	0	364	34	9.3	212	58.2
鶴形財産区特別会計	377	0	377	177	46.9	100	26.6
檜山財産区特別会計	404	0	404	51	12.6	103	25.5
国民健康保険特別会計	753,639	0	753,639	324,247	43.0	303,573	40.3
後期高齢者医療特別会計	62,993	0	62,993	21,023	33.4	20,987	33.3
介護保険特別会計	684,888	0	684,888	279,789	40.9	279,420	40.8
合 計	1,558,130	0	1,558,130	629,294	40.4	617,991	39.7

※表の各項目は、それぞれ表示単位未満を四捨五入して表示しているため合計と一致しない場合があります。