

能代市公告第57号

地方自治法（昭和22年法律第67号）第243条の3第1項及び能代市財政報告書の作成及び公表に関する条例（平成18年能代市条例第39号。以下「条例」という。）第2条の規定に基づき、能代市の財政状況を別紙のとおり公表する。

なお、条例第4条第2項の規定に基づき、公表の日から6箇月間、能代市総務部財政課において閲覧に供する。

平成26年11月18日

能代市長 齊藤 滋 宣

# 《能代市の財政状況》

(平成26年9月30日現在)

## 【一般会計】

平成26年度予算額	264億8,840万円
平成25年度からの繰越額	12億3,753万円
合計	277億2,593万円

### <歳入>

収入済額	121億137万円
収入率	43.6% (対前年同期比較 3.2ポイント減)

平成26年度予算の能代市の歳入予算（平成25年度からの繰越を除く）は、市税が歳入全体の22.3%、同じく地方交付税が31.9%で、この2つで5割を占めています。また、本市で自由に用途を決められる自主財源は全体の31.7%、83億9,730万円で、前年度に比べ5億5,399万円増加しており、自主財源の占める割合は0.8ポイント増加しております。

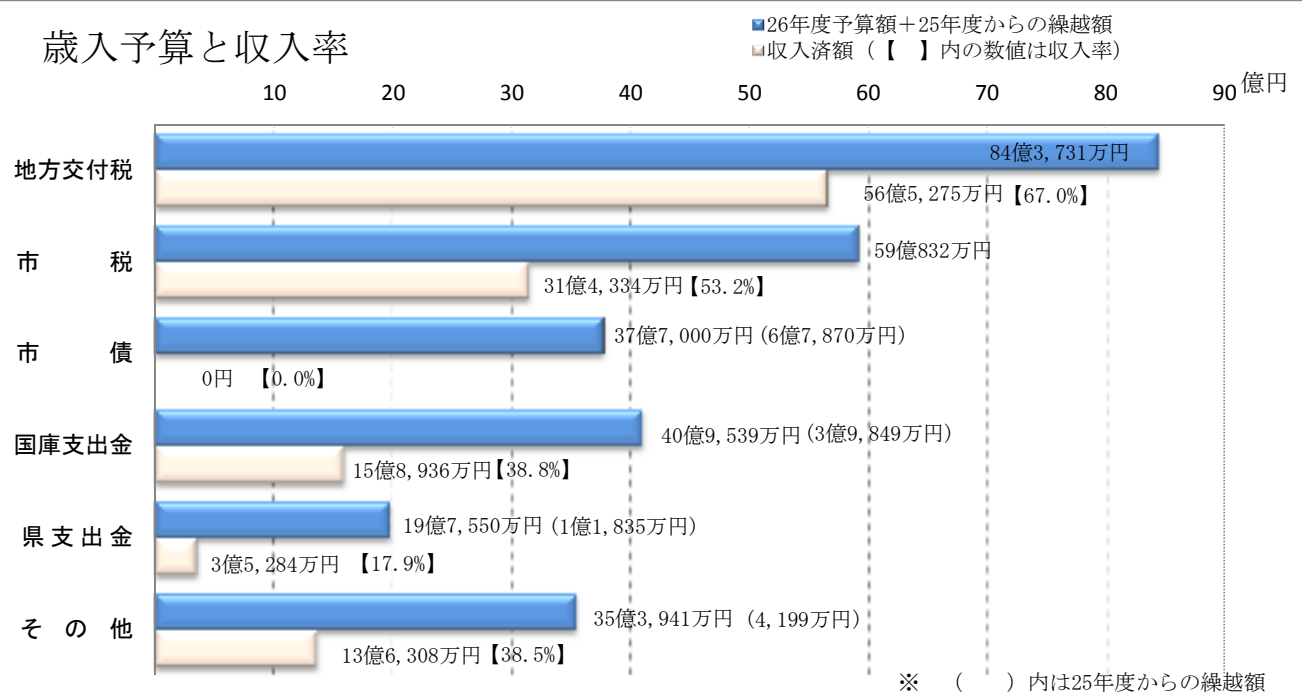
市税の予算に対する実際の収入額の割合は、53.2%となっており、前年度より0.5ポイント増加しています。

### ○歳入予算と収入率

(単位：万円)

歳入科目	予 算 額			収 入 済 額			収入率 (%)	前年同期 収入率 (%)	前年同期 比較 (ポイント)
	平成26年度	平成25年度 からの繰越額	合計	平成26年度	平成25年度 からの繰越額	合計			
地方交付税	843,731		843,731	565,275		565,275	67.0	68.2	△1.2
市 税	590,832		590,832	314,334		314,334	53.2	52.7	0.5
市 債	309,130	67,870	377,000				0.0	0.0	0.0
国庫支出金	369,690	39,849	409,539	156,595	2,341	158,936	38.8	41.6	△2.8
県支出金	185,715	11,835	197,550	34,723	561	35,284	17.9	18.6	△0.7
その他	349,742	4,199	353,941	132,110	4,198	136,308	38.5	48.9	△10.4
合計	2,648,840	123,753	2,772,593	1,203,037	7,100	1,210,137	43.6	46.8	△3.2

## 歳入予算と収入率



<歳出>

執行（支出）済額 104億4,466万円

執行（支出）率 37.7%（対前年同期比較 0.9ポイント減）

平成26年度予算の歳出（平成25年度からの繰越を除く）の内訳を目的別に見ると、民生費が35.9%、総務費が11.3%、公債費が10.6%を占めています。

歳出の主な事業として、道路改良事業費（交付金）、園芸メガ団地育成事業費、公共施設再生可能エネルギー等導入推進事業費、防災行政無線施設整備事業費などがあります。

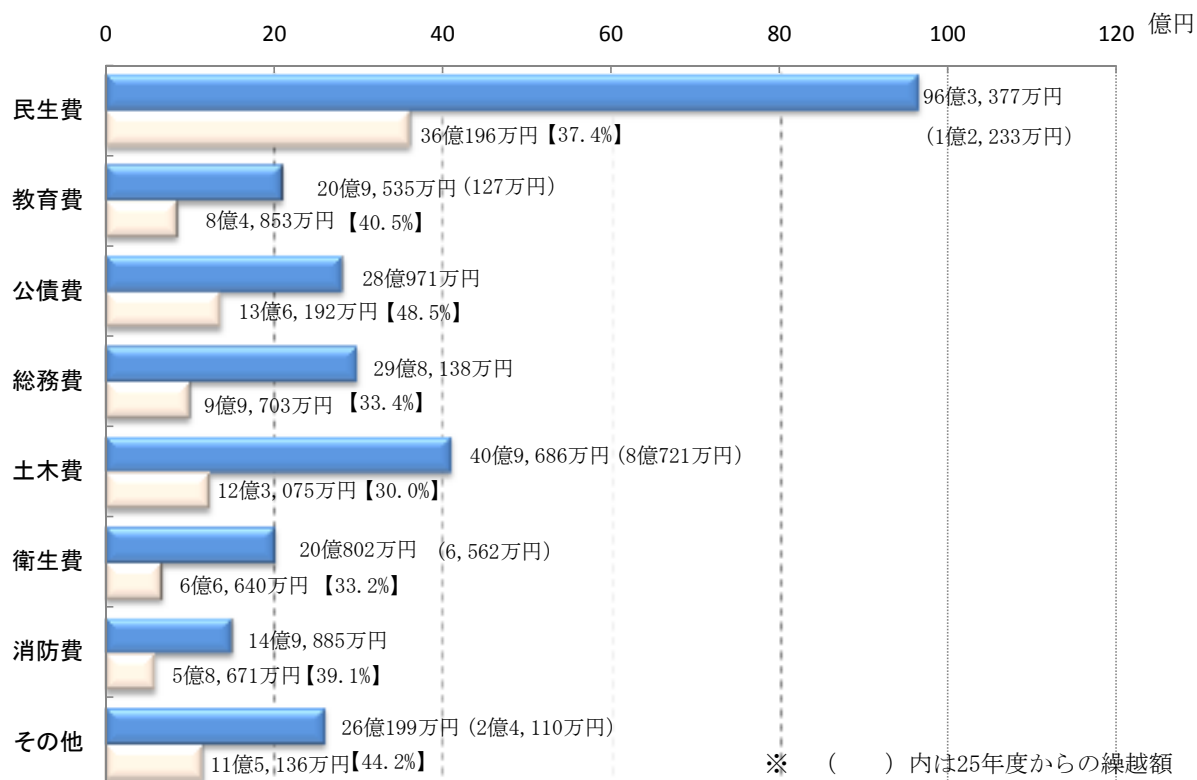
○歳出予算と執行（支出）率

（単位：万円）

歳出科目	予 算 額			執 行（支 出） 済 額			執行率 (%)	前年同期 執行率 (%)	前年同期 比較 (ポイント)
	平成26年度	平成25年度 からの繰越額	合 計	平成26年度	平成25年度 からの繰越額	合 計			
民 生 費	951,144	12,233	963,377	359,908	288	360,196	37.4	34.6	2.8
教 育 費	209,408	127	209,535	84,768	85	84,853	40.5	42.1	△1.6
公 債 費	280,971		280,971	136,192		136,192	48.5	48.3	0.2
総 務 費	298,138		298,138	99,703		99,703	33.4	35.1	△1.7
土 木 費	328,965	80,721	409,686	119,308	3,767	123,075	30.0	38.4	△8.4
衛 生 費	194,240	6,562	200,802	66,640		66,640	33.2	32.4	0.8
消 防 費	149,885		149,885	58,671		58,671	39.1	47.5	△8.4
そ の 他	236,089	24,110	260,199	103,841	11,295	115,136	44.2	44.8	△0.6
合 計	2,648,840	123,753	2,772,593	1,029,031	15,435	1,044,466	37.7	38.6	△0.9

歳出予算と執行（支出）率

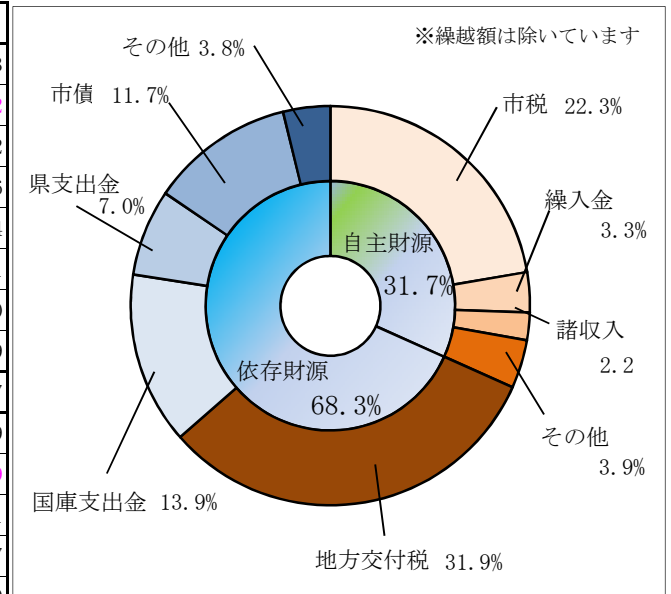
■26年度予算額+25年度からの繰越額  
 ■執行済額（【 】内の数値は執行率）



<歳入予算の割合>

(単位：万円、%)

項	目	予算額	構成比
自主財源	市税	590,832	22.3
	繰入金	86,012	3.2
	諸収入	58,848	2.2
	分担金及び負担金	16,260	0.6
	使用料及び手数料	36,400	1.4
	その他財産収入	2,198	0.1
	寄附金	20	0.0
	繰越金	49,160	1.9
計		839,730	31.7
依存財源	地方交付税	843,731	31.9
	国庫支出金	369,690	13.9
	県支出金	185,715	7.1
	市債	309,130	11.7
	地方譲与税	26,300	1.0
	利子割交付金	1,300	0.0
	配当割交付金	1,500	0.0
	株式等譲渡所得割交付金	1,400	0.0
	その他地方消費税交付金	65,300	2.5
	ゴルフ場利用税交付金	10	0.0
	自動車取得税交付金	2,500	0.1
	地方特例交付金	1,634	0.1
	交通安全対策特別交付金	900	0.0
計		1,809,110	68.3
計		2,648,840	100.0

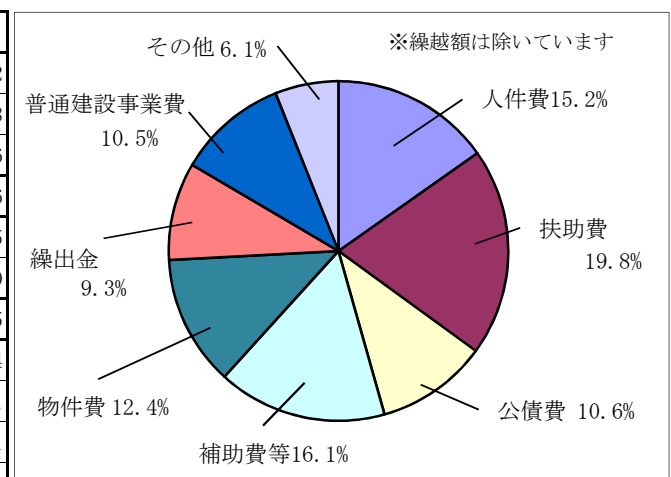


前年同期と比較して、自主財源の割合は0.8ポイント増加しております。主な要因としては、自主財源である繰入金が約6億8,000万円の増が挙げられます。

<歳出予算の割合>

(単位：万円、%)

項	目	予算額	構成比
義務的経費計	人件費	403,693	15.2
	扶助費	524,024	19.8
	公債費	280,971	10.6
計		1,208,688	45.6
投資的経費計	普通建設事業費	277,668	10.5
	災害復旧事業費	292	0.0
計		277,960	10.5
物件費		329,067	12.4
維持補修費		80,788	3.1
補助費等		426,727	16.1
積立金		27,692	1.0
投資及び出資金		7,310	0.3
貸付金		43,930	1.7
繰出金		246,678	9.3
合計		2,648,840	100.0



前年同期と比較して、義務的経費では、人件費が約1億2千万円の減となっています。

また、普通建設事業費は、道路改良事業費(交付金)などにより、約1億4千万円の増加となっています。

<市税>

市税の各税目の収入済額を前年同期と比較すると、個人市民税が3,521万円、市たばこ税が745万円それぞれ減少しておりますが、法人市民税が4,716万円、固定資産税が2,182万円、軽自動車税が344万円それぞれ増加しています。

1人当たりの納税額を前年同期と比較すると、固定資産税が908円、市民税が499円、軽自動車税が97円それぞれ増、市たばこ税が51円の減となっています。また、1世帯当たりの納税額については、固定資産税が868円、市民税が476円、軽自動車税が138円、それぞれ増となっておりますが、市たばこ税が303円の減となっています。

(単位：万円、%)

税 目	予算額	収入済額	収入率
市民税	230,780	97,918	42.4
個人市民税	185,300	65,960	35.6
法人市民税	45,480	31,958	70.3
固定資産税	296,895	177,850	59.9
軽自動車税	13,030	12,835	98.5
市たばこ税	50,000	25,643	51.3
鉱産税	0	0	0.0
入湯税	127	88	69.3
合 計	590,832	314,334	53.2

市民1人当たり・1世帯当たりの納税額

(平成26年9月30日)

人口 57,218人

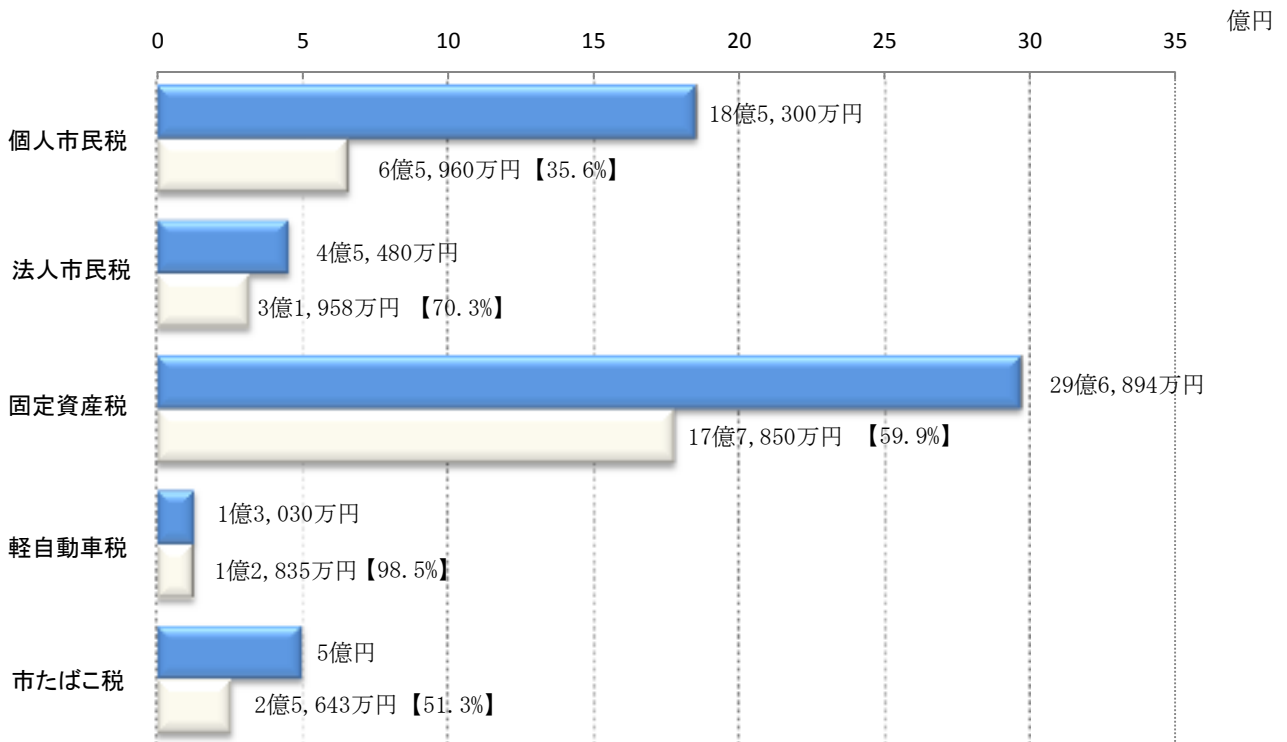
世帯 24,722世帯

税 目	1人当たり	1世帯当たり
市 民 税	17,113円	39,608円
固定資産税	31,083円	71,940円
軽自動車税	2,243円	5,192円
市たばこ税	4,482円	10,373円

市税 予算と収納率

■ 予算額

■ 収入済額 (【 】内の数値は収納率)



<市債>

市債の残高は前年度末と比較して、6億7,419万円（2.4%）増加しています。主な要因は、臨時財政対策債が5億5,526万円の増、教育債が5億5,690万円の減となっていることが挙げられます。

平成26年度末市債現在高見込（予算ベース）

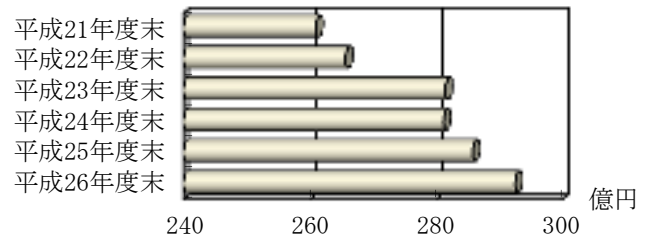
（単位：万円、%）

区 分	市債残高	構成比	
普通債	土 木	312,333	10.7
	農 林 水 産	90,414	3.1
	教 育	587,652	20.1
	住 宅	248,034	8.5
	商 工	7,222	0.2
	そ の 他	567,313	19.4
		1,812,968	62.0
災害復旧債	土 木	13,401	0.5
	農 林 水 産	1,368	0.0
	教 育		0.0
	14,769	0.5	
そ の 他	減 税 補 て ん 債	38,276	1.3
	臨 時 税 収 補 て ん 債	8,799	0.3
	臨 時 財 政 対 策 債	1,051,576	35.9
	1,098,651	37.5	
合 計	2,926,388	100.0	

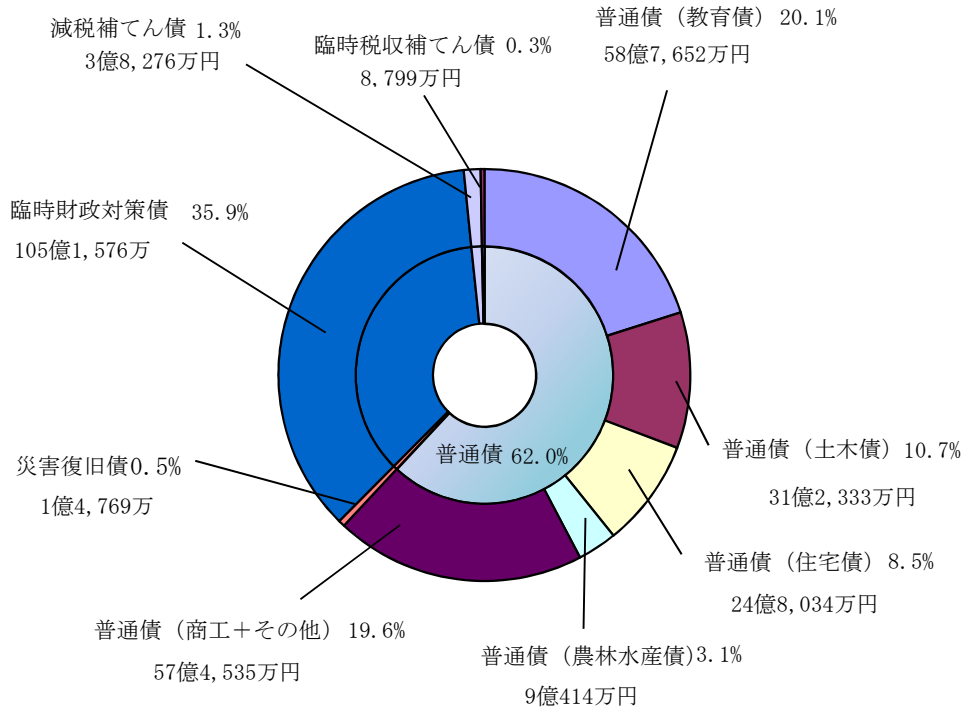
市債残高状況（予算ベース）

（単位：万円、%）

年 度	市債残高	前年比較	前年比
平成21年度末	2,610,184	107,504	104.3
平成22年度末	2,657,336	47,152	101.8
平成23年度末	2,815,612	158,276	106.0
平成24年度末	2,812,681	△2,931	99.9
平成25年度末	2,858,969	46,288	101.6
平成26年度末	2,926,388	67,419	102.4



平成26年度末 市債現在高見込（予算ベース）



<一時借入金>

借入限度額	20億円
借入現在高	0円

能代市の管理する財産（平成26年度末見込）

土地	1,809ヘクタール	
建物	29万平方メートル	
立木	10年生以上	67万立方メートル
車両	191台	
出資金	3億4,789万円	
有価証券	6,776株	
基金	93億1,254万円	
（内訳）	庁舎建設基金	9億4,998万円
	ふるさと創生基金	5億3,936万円
	福祉基金	2億5,995万円
	奨学基金	1億6,176万円
	図書館建設基金	3,705万円
	災害救助基金	1,568万円
	きみまち恋文基金	46万円
	地域振興基金	15億3,090万円
	財政調整基金	39億1,600万円
	土地開発基金	4,000万円
	減債基金	15億6,693万円
	港湾利活用地域振興基金	5,271万円
	ふるさと人材育成・定住促進奨学基金	2億4,176万円

## 【特別会計】

特定事業の経費や収入を取り扱う会計を特別会計といいます。現在、市には10の特別会計があり、10会計の予算額の合計は9月末現在で以下のとおりとなります。

平成26年度予算額	161億569万円
平成25年度からの繰越額	0万円
合 計	161億569万円

### ○特別会計予算と収入済額・執行（支出）済額

(単位：万円)

特別会計名	予 算 額			収入済額	収入率 (%)	執行(支出) 済額	執行率 (%)
	平成26年度	平成25年度 からの繰越額	合 計				
簡易水道事業特別会計	54,275	0	54,275	778	1.4	14,450	26.6
農業集落排水事業特別会計	1,539	0	1,539	208	13.5	726	47.2
浄化槽整備事業特別会計	20,351	0	20,351	3,084	15.2	7,089	34.8
浅内財産区特別会計	157	0	157	182	115.7	51	32.1
常盤財産区特別会計	204	0	204	208	102.2	140	68.6
鶴形財産区特別会計	148	0	148	163	110.3	41	27.8
檜山財産区特別会計	284	0	284	317	111.9	62	21.9
国民健康保険特別会計	743,282	0	743,282	308,114	41.5	319,654	43.0
後期高齢者医療特別会計	64,290	0	64,290	19,302	30.0	19,434	30.2
介護保険特別会計	726,040	0	726,040	300,271	41.4	284,628	39.2
合 計	1,610,569	0	1,610,569	632,627	39.3	646,275	40.1

※表の各項目は、それぞれ表示単位未満を四捨五入して表示しているため合計と一致しない場合があります。