

その他の福祉

1 福祉基金事業

高齢者や障害者などの福祉の向上を図るため福祉基金を設置し、在宅福祉の向上、健康づくりなどの施策を推進する事業へ助成します。

(1) 基金の状況

(単位：円)

年 度	利子等積立額	取り崩し額	年度末積立額
令和5年度	29,061	2,335,128	228,557,479
令和6年度	101,357	2,366,448	226,292,388

(2) 助成状況

(単位：円)

年 度	助成団体数	助成事業数	助 成 額
令和5年度	6	6	2,335,128
令和6年度	6	6	2,366,448

2 民生委員・児童委員

民生委員は、民生委員法に基づき、県知事の推薦により厚生労働大臣が委嘱します。また、児童福祉法の規定により、すべての民生委員は児童委員を兼ねることになっています。

民生委員の任期は3年で、無報酬で次のような地域福祉活動を行っています。

- ① 住民の生活状態を必要に応じ適切に把握しておくこと。
- ② 援助を必要とする者がその有する能力に応じ自立した日常生活を営むことができるように生活に関する相談に応じ、助言その他の援助を行うこと。
- ③ 援助を必要とする者が福祉サービスを適切に利用するために必要な情報の提供その他の援助を行うこと。
- ④ 社会福祉を目的とする事業を経営する者又は社会福祉に関する活動を行う者と密接に連帯し、その事業又は活動を支援すること。
- ⑤ その他の関係行政機関の業務に協力すること。

(1) 地区別民生委員・児童委員数

(単位：人)

区 分		西 地区	北 地区	南 地区	榊 地区	東雲 地区	檜山 地区	浅内 地区	鶴形 地区	常盤 地区	二ツ井 地区	計
定 員		13	15	25	26	23	9	15	7	12	41	186
現 員		13	13	22	25	20	9	13	7	12	41	175
内 訳	男性	5	7	11	13	9	4	6	3	6	21	85
	女性	8	6	11	12	11	5	7	4	6	20	90
欠 員		0	2	3	1	3	0	2	0	0	0	11

※令和7年3月31日現在

(2) 令和6年度民生委員・児童委員活動状況

(単位：件)

内容別相談・支援件数		分野別相談・支援件数		その他の活動件数	
在宅福祉	176	高齢者に 関すること	1,387	調査・実態把握	5,429
介護保険	75			行事・事業・ 会議への参加協力	1,076
健康・保険医療	175	障がい者に 関すること	35	地域福祉活動自主活動	1,951
子育て・ 母子保健	29			民児協運営・研修	4,386
子どもの地域生活	28	子どもに 関すること	93	証明事務	76
子供の教育・ 学校生活	33			要保護児童の発見の 通告・仲介	32
生活費	37	その他	294	計	12,950
年金・保険	7			訪問回数	
仕事	5	計	1,809	訪問・連絡活動	8,757
家族関係	59			そ の 他	10,245
住居	31			計	19,002
生活環境	124			連絡調整回数	
日常的な支援	496			委員相互	4,917
その他	534			その他の関係機関	1,988
計	1,809			計	6,905
				活動日数	14,708

3 行旅人一時救助金

旅行中に現金の盗難、紛失等の理由により帰省又は目的地に行くことができなくなった要援護者を援助するため、旅費（鉄道運賃）、食費等を支給します。

(単位：件)

年 度	秋田方面	大館方面	八森方面	宿泊等	計	前年度比較
令和5年度	0	2	0	0	2	△2
令和6年度	2	4	0	0	6	4

※旅費については、秋田方面は能代駅→森岳駅 240 円、青森方面は能代駅→鷹巣駅 590 円、能代駅→東八森駅 240 円で、食費は 300 円である。

4 日本赤十字社秋田県支部能代市地区

日本赤十字社は、人道と博愛を基本理念とし、全世界の平和と福祉増進のため、国際救護活動や災害救護、献血、看護師養成などの事業活動を行っています。

これらの活動は、日本赤十字社の会員から拠出される「会費」と法人あるいは団体などから寄せられる「寄付金」によって、賄われています。

能代市地区においても、毎年5月、能代地区では自治会等、二ツ井地区では日赤奉仕団等の協力を得て「会費」を募るとともに、赤十字運動についての理解が得られるよう広報活動を行っています。

日赤社資募金状況

(単位：円)

年 度	目標額	実績額	達成率
令和5年度	6,097,000	5,646,940	92.62%
令和6年度	6,097,000	5,426,971	89.01%

罹災者救援物資（見舞品）交付

(単位：世帯)

年 度	全 焼	半 焼	床上浸水	その他	計	前年度比較
令和5年度	3	0	115	0	118	116
令和6年度	5	0	0	6	11	△107

5 能代市社会福祉協議会

(1) 設置 平成18年3月21日

【旧能代市社協】

昭和24年10月 1日	社会福祉事業協会として設立
昭和42年 4月 1日	社会福祉協議会に名称変更
昭和46年 5月13日	社会福祉法人認可
昭和46年 7月 8日	社会福祉法人登記

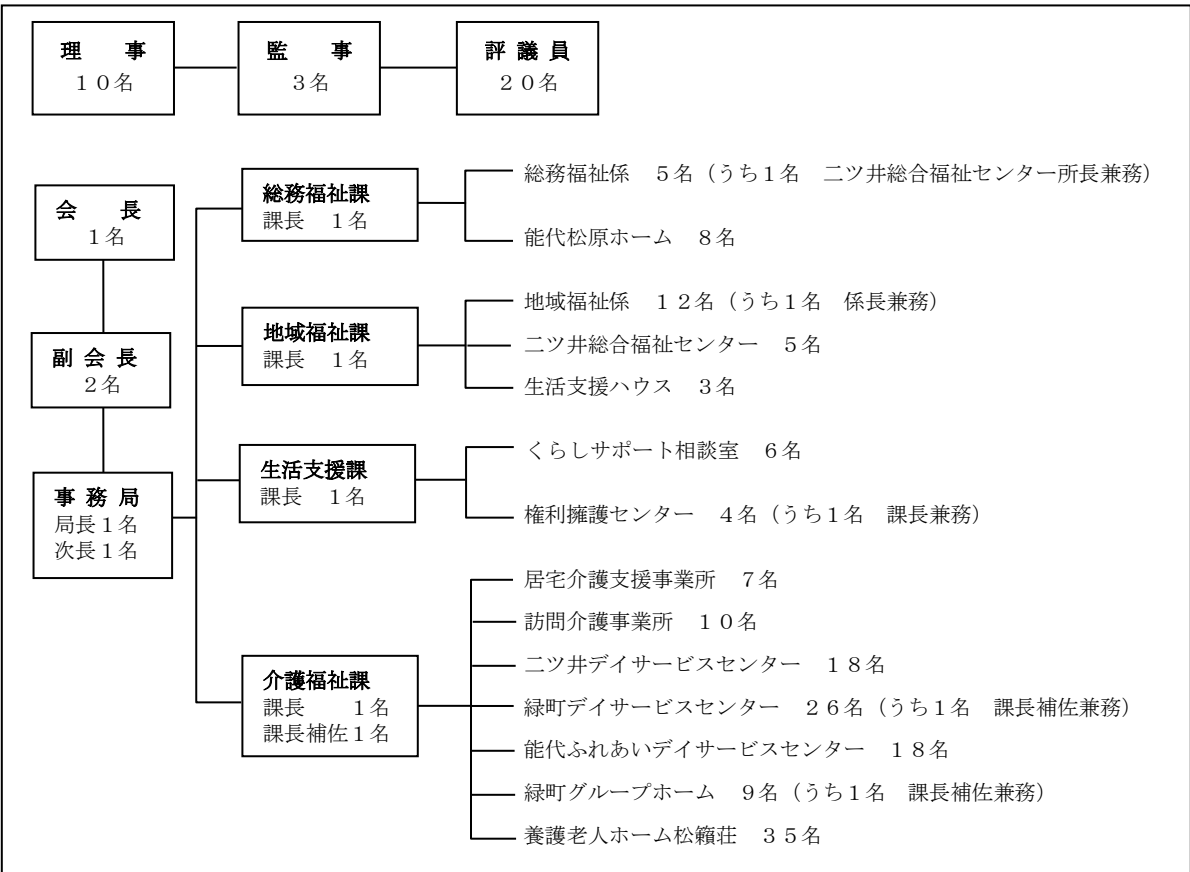
【旧二ツ井社協】

昭和30年 9月 2日	二ツ井町社会福祉協議会規約制定
昭和46年 4月 1日	社会福祉協議会に名称変更
昭和46年 9月18日	社会福祉法人認可
昭和46年10月19日	社会福祉法人登記

(2) 所在地 能代市上町12番32号

(3) 組織

令和7年年4月1日現在



令和7年度 事業計画の体系

【基本理念】

誰もが支え合いながら安心して暮らすことができる地域づくり

【基本目標】

支え合い、助け合いの地域福祉の推進

【基本施策】

1. 法人運営体制等の強化
2. 地域支援体制の構築
3. 自立支援の推進
4. 介護保険事業等の安定経営