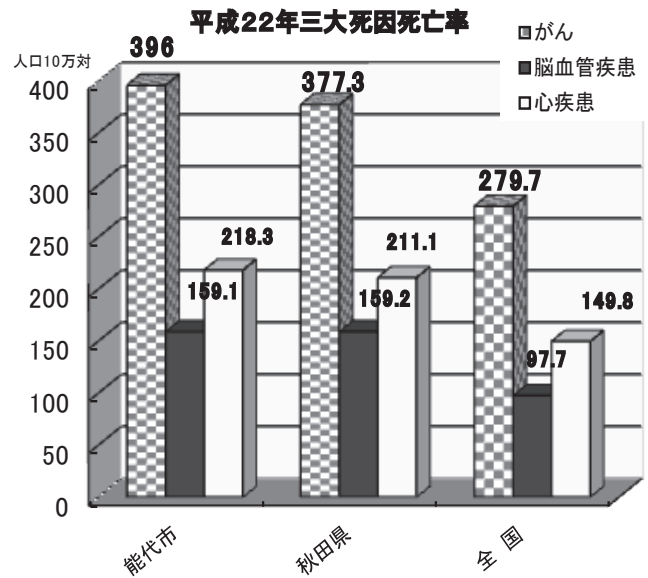
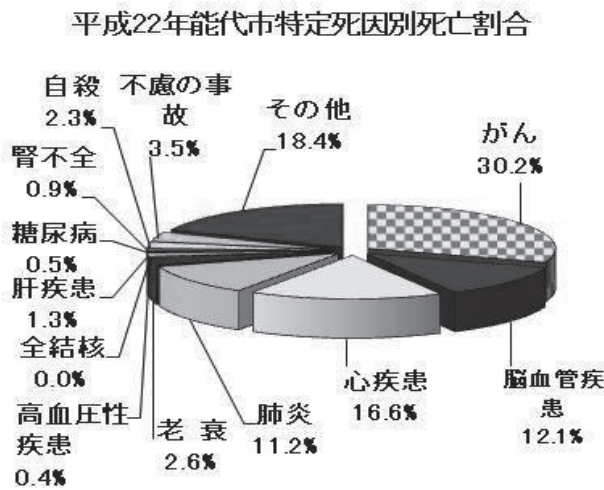
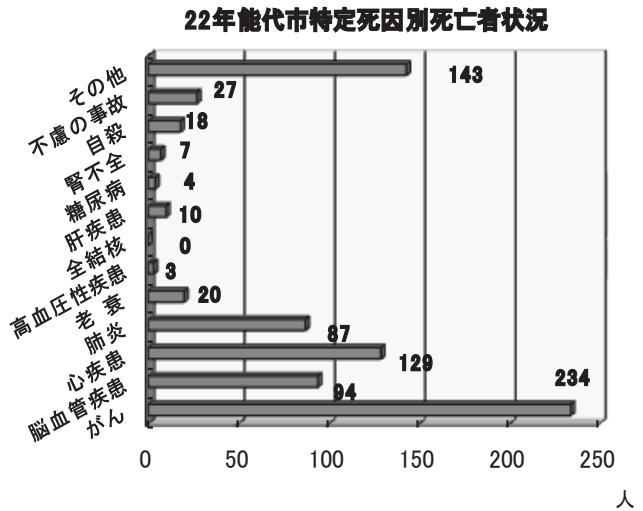
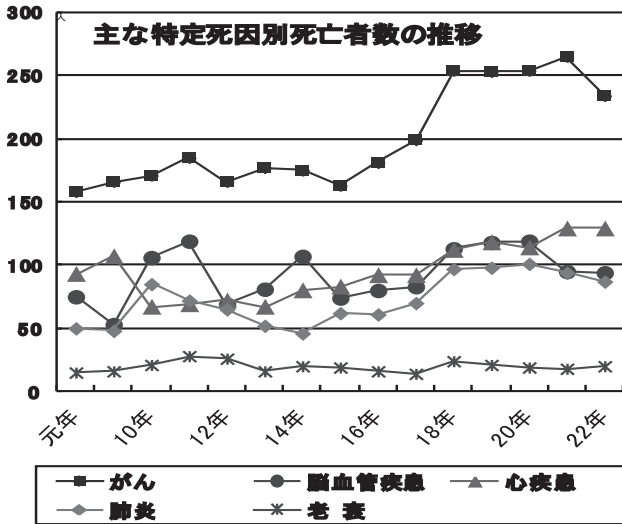
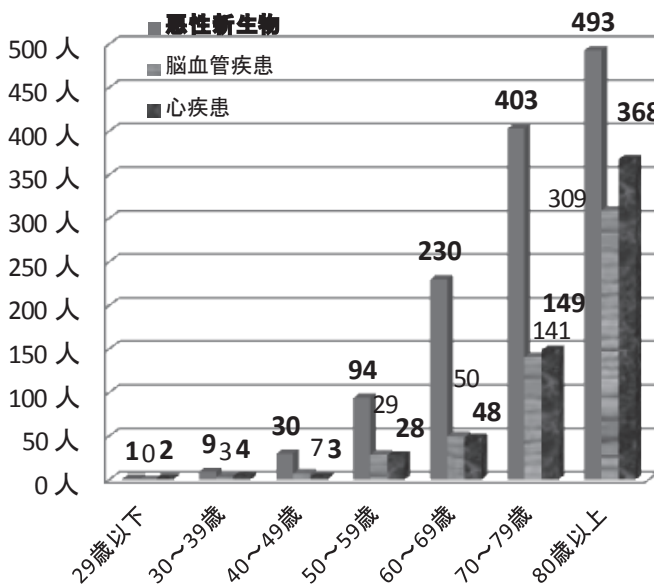


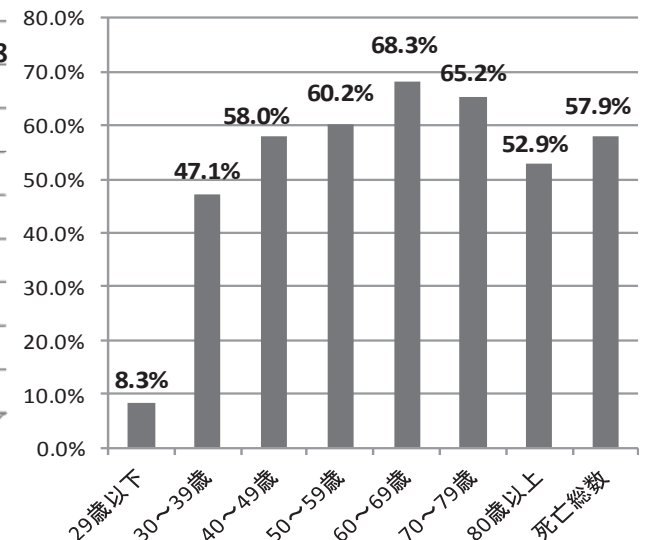
能代市特定死因別死亡者状況



18～22年能代市年代別三大死因死亡数



18～22年能代市年代別三大死因の総死亡に占める割合

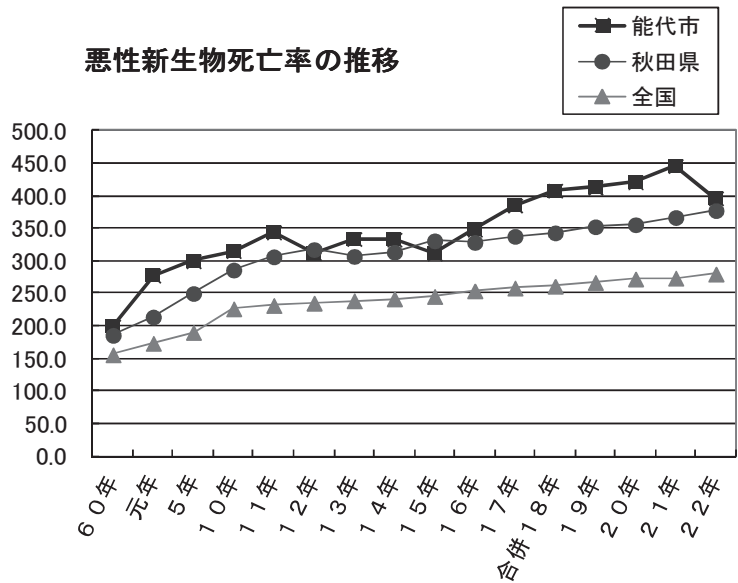


悪性新生物死亡率の推移

(人口10万対)

	能代市	秋田県	全国
55年	176.4	177.6	139.1
60年	199.4	185.9	156.1
元年	277.5	214.0	173.6
5年	299.6	250.1	190.4
10年	314.9	286.1	226.6
11年	343.9	306.4	231.6
12年	311.6	317.5	235.2
13年	333.8	307.0	238.8
14年	332.7	313.4	241.7
15年	311.4	330.9	245.4
16年	348.1	328.5	253.9
17年	384.9	337.8	258.3
合併18年	407.8	343.1	261.0
19年	412.4	352.5	266.9
20年	420.6	355.6	272.3
21年	445.7	366.7	273.5
22年	396.0	377.3	279.7

悪性新生物死亡率の推移

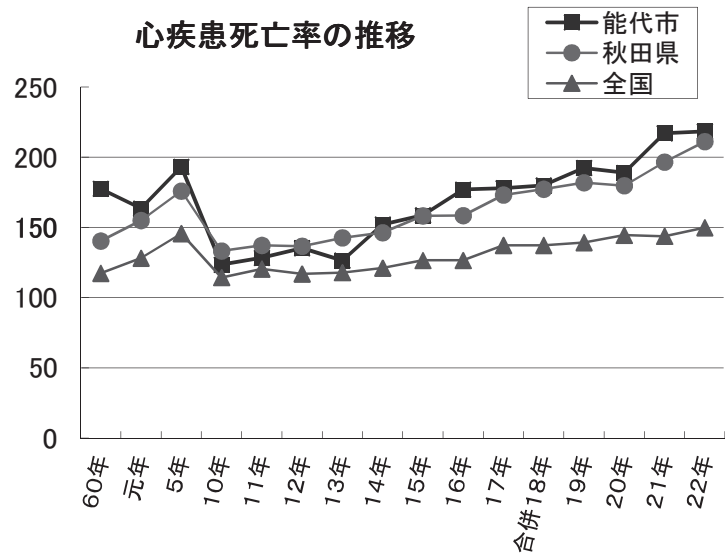


心疾患死亡率の推移

(人口10万対)

	能代市	秋田県	全国
55年	154.9	123.5	106.2
60年	177.5	140.3	117.3
元年	163.4	154.9	128.1
5年	193.1	175.8	145.6
10年	123.4	133.2	114.3
11年	128.3	137.2	120.4
12年	135.2	136.6	116.8
13年	126.4	142.6	117.8
14年	152.1	146.2	121.0
15年	158.6	158.2	126.5
16年	176.9	158.4	126.5
17年	177.9	173.1	137.2
合併18年	179.8	177.2	137.2
19年	192.3	181.8	139.2
20年	188.8	179.7	144.4
21年	217.0	196.5	143.7
22年	218.3	211.1	149.8

心疾患死亡率の推移



脳血管疾患死亡率の推移

(人口10万対)

	能代市	秋田県	全国
55年	174.7	203.4	139.5
60年	140.3	165.9	112.2
元年	131.7	146.1	98.5
5年	95.6	147.9	96.0
10年	195.2	179.0	110.0
11年	221.2	182.2	110.8
12年	129.5	167.6	105.5
13年	152.8	162.1	104.7
14年	203.4	165.7	103.4
15年	141.4	164.0	104.7
16年	153.9	163.2	102.3
17年	160.5	161.3	105.3
合併18年	181.4	170.7	101.7
19年	192.3	175.6	100.8
20年	197.0	161.6	100.9
21年	159.8	156.9	97.2
22年	159.1	159.2	97.7

脳血管死亡率の推移

