

能代市管内図

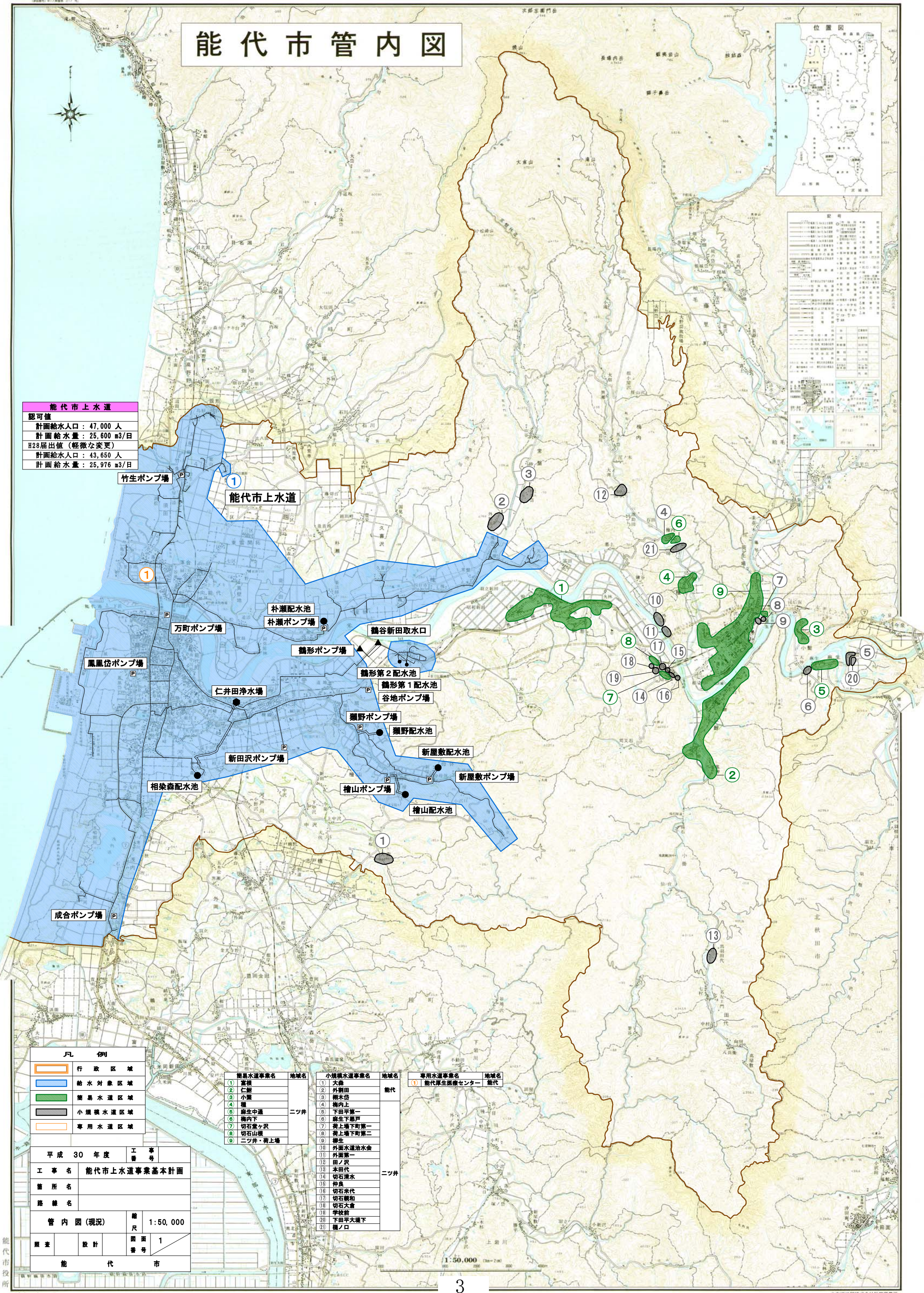


記号

○	簡易水道事業名	●	小規模水道事業名	□	専用水道事業名
○	能代厚生医療センター	●	大森	□	能代厚生医療センター
○	外割田	●	仁割田	□	能代
○	榑木岱	●	榑木上	□	能代
○	下田平第一	●	下田平第二	□	能代
○	藤生下層戸	●	藤生中道	□	能代
○	藤生上層戸第一	●	藤生中道	□	能代
○	藤生上層戸第二	●	藤生中道	□	能代
○	藤生	●	藤生中道	□	能代
○	外瀬水道治水会	●	藤生中道	□	能代
○	外瀬第一	●	藤生中道	□	能代
○	田ノ沢	●	藤生中道	□	能代
○	本田代	●	藤生中道	□	能代
○	切石清水	●	藤生中道	□	能代
○	仲良	●	藤生中道	□	能代
○	切石米代	●	藤生中道	□	能代
○	切石観和	●	藤生中道	□	能代
○	切石大倉	●	藤生中道	□	能代
○	学校前	●	藤生中道	□	能代
○	下田平大地下	●	藤生中道	□	能代
○	樋ノ口	●	藤生中道	□	能代

能代市上水道
認可値

計画給水人口	47,000 人
計画給水量	25,600 m ³ /日
H28届出値 (軽微な変更)	
計画給水人口	43,650 人
計画給水量	25,976 m ³ /日



凡例

行政区域	給水対象区域	簡易水道区域	小規模水道区域	専用水道区域
------	--------	--------	---------	--------

平成 30 年度	工事番号
工事名	能代市上水道事業基本計画
箇所名	
路線名	
管内図 (現況)	縮尺 1:50,000
調査	設計
能代市	図面番号 1

簡易水道事業名 地域名

①	高根	ニツ井
②	仁割田	
③	榑木岱	
④	榑木上	
⑤	下田平第一	
⑥	藤生下層戸	
⑦	藤生上層戸第一	
⑧	藤生上層戸第二	
⑨	藤生	

小規模水道事業名 地域名

①	大森	能代
②	外割田	
③	榑木岱	
④	榑木上	
⑤	下田平第一	
⑥	藤生下層戸	
⑦	藤生上層戸第一	
⑧	藤生上層戸第二	
⑨	藤生	
⑩	外瀬水道治水会	
⑪	外瀬第一	
⑫	田ノ沢	
⑬	本田代	
⑭	切石清水	
⑮	仲良	
⑯	切石米代	
⑰	切石観和	
⑱	切石大倉	
⑲	学校前	
⑳	下田平大地下	
㉑	樋ノ口	

専用水道事業名 地域名

①	能代厚生医療センター	能代
---	------------	----