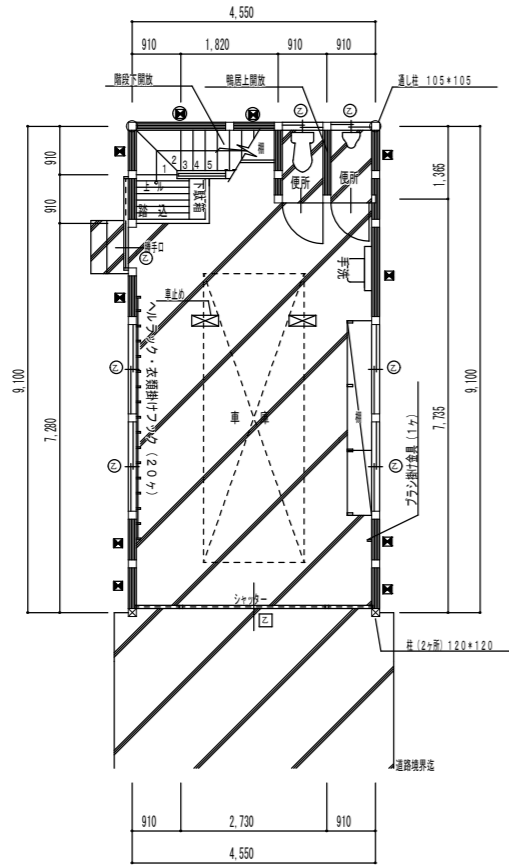
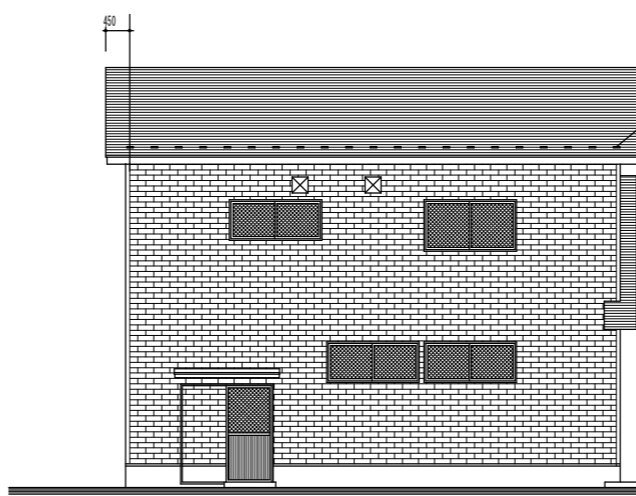


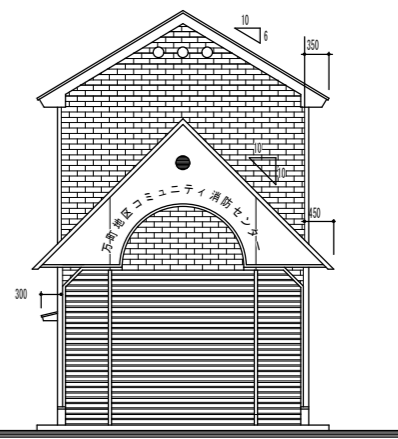
2階平面図 S=1:100



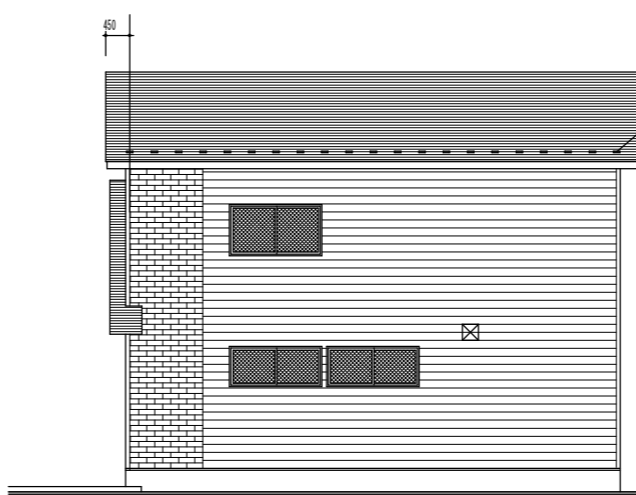
1階平面図 S=1:100



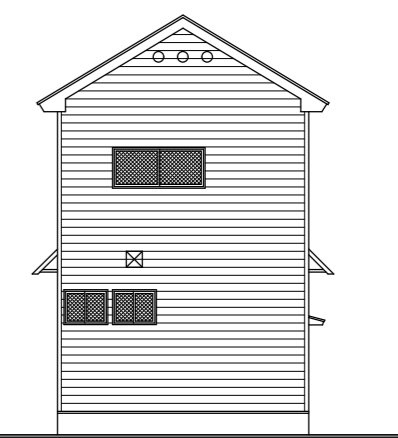
西立面図 S=1:100



南立面図 S=1:100



東立面図 S=1:100

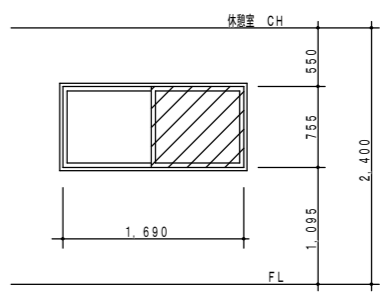


北立面図 S=1:100

面積表	
敷地面積	130.05㎡ (39.3坪)
建築面積	41.40㎡ (12.5坪)
1階床面積	41.40㎡ (12.5坪)
2階床面積	41.40㎡ (12.5坪)
延べ床面積	82.80㎡ (25.0坪)
商業地域 400/80 (準防火地域)	建ぺい率 31.9%
	容積率 63.7%

無窓 (排煙) の計算

必要開口 $A = 4.55 \times 4.55 \times 1/50 = 0.41 \text{ m}^2$
 有効開口 $A' = (1.69 \times 0.25 \times 1/2) \times 2 \text{ヶ所} = 0.42 \text{ m}^2 \quad \text{OK}$



特記事項	筋違い 凡例	防火戸 凡例	柱 凡例
	筋違い 36*105 シングル	乙種防火戸 網入り硝子 t6.8mm	柱 105*105 杉
	筋違い 36*105 ダブル	乙種防火戸 スラット厚 t0.8mm	柱 120*120 杉
	筋違い 45*105 シングル		通し柱 105*105 杉
	筋違い 45*105 ダブル		柱脚金物補強
	筋違い 90*90 ダブル		

能代山本地区設計事務所
 一級建築士事務所 登録 第98-03A-0027号
 管理建築士 一級建築士 登録 第67781号
 能代市河内町字前山4番地01 TEL・FAX 0185(52)9891

工事名称		万町地区コミュニティ消防センター新築工事	
図名	平面図・立面図・面積表	図面番号	A-2
縮尺	S=1:100	作成年月日	平成12年7月
建築士	神馬	設計士	