

建設地



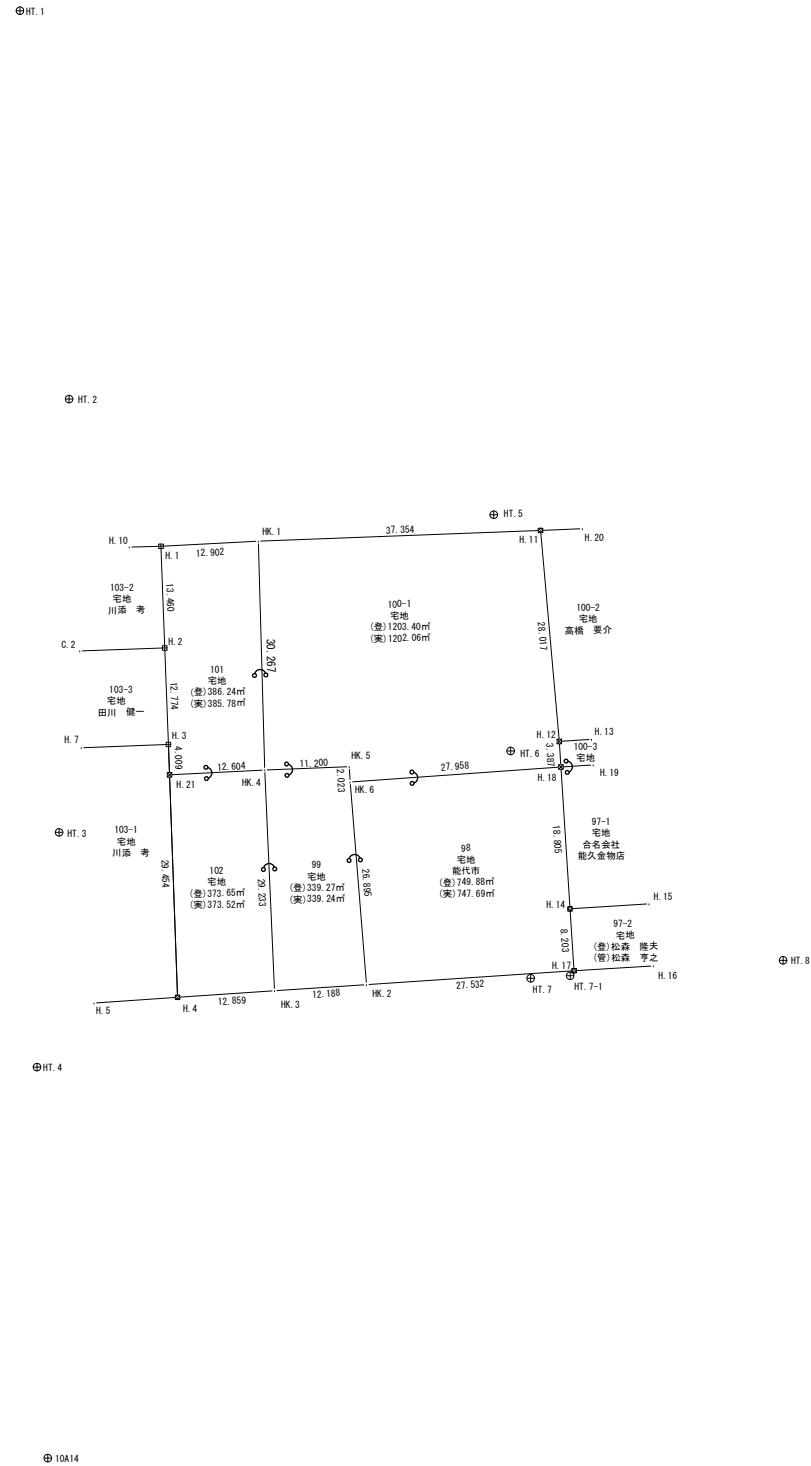
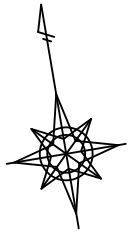
※敷地内にある万町地区コミュニティ  
消防センターは、そのまま継続使用します。

〒016-8501 能代市上町1-3  
能代市 都市整備部 都市整備課 建築係

TEL 0185-89-2940  
FAX 0185-89-1779

縮尺

工事名称：市営万町住宅建替事業  
図面名称：建設地位置図



測量方法	トランシット法
精度区分	(測地成果2011)
座標系	X 系
求積方法	直角座標法 (測地成果2011)
測量年月日	令和2年11月18日
請負者	株式会社北部測量設計
測量者	測量士 佐原 岳人

地番 万町98					
測点名	X座標	Y座標	Yn+1 - Yn-1	Xn(Yn+1 - Yn-1)	距離
H.18	24112.750	-68284.078	25.919	624978.367250	18.805
H.14	24094.042	-68285.990	-2.741	-66041.769122	8.203
H.17	24085.881	-68286.819	-28.225	-679823.891225	27.532
HK.2	24088.612	-68314.215	-25.090	-604383.275080	26.895
HK.6	24115.408	-68311.909	30.137	726766.050896	27.958
倍面積					-1495.382719
面積					747.6913595
地積					747 m <sup>2</sup>

地番 万町99					
測点名	X座標	Y座標	Yn+1 - Yn-1	Xn(Yn+1 - Yn-1)	距離
HK.2	24088.612	-68314.215	-14.434	-347695.025608	12.188
HK.3	24089.821	-68326.343	-8.580	-206690.664180	29.233
HK.4	24118.838	-68322.795	14.658	353533.927404	11.200
HK.5	24117.419	-68311.685	10.886	262542.223234	2.023
HK.6	24115.408	-68311.909	-2.530	-61011.982240	26.895
倍面積					-678.478610
面積					339.239305
地積					339 m <sup>2</sup>

地番 万町100-1					
測点名	X座標	Y座標	Yn+1 - Yn-1	Xn(Yn+1 - Yn-1)	距離
H.11	24144.053	-68281.568	34.889	842361.865117	28.017
H.12	24116.119	-68283.728	-2.510	-60531.458690	3.387
H.18	24112.750	-68284.078	-28.181	-679521.407750	27.958
HK.4	24118.838	-68311.909	-27.607	-665754.086566	2.023
HK.5	24117.419	-68311.685	-10.886	-262542.223234	11.200
HK.4	24118.838	-68322.795	-6.932	-167191.785016	30.267
HK.1	24148.815	-68318.617	41.227	995583.196005	37.354
倍面積					-2404.117776
面積					1202.058888
地積					1202 m <sup>2</sup>

地番 万町101					
測点名	X座標	Y座標	Yn+1 - Yn-1	Xn(Yn+1 - Yn-1)	距離
H.1	24150.294	-68331.434	-14.548	-351338.477112	13.460
H.2	24136.946	-68333.165	-3.359	-81076.001614	12.774
H.3	24124.276	-68334.793	-2.149	-51843.069124	4.009
H.21	24120.301	-68335.314	11.998	289395.371398	12.604
HK.4	24118.838	-68322.795	16.697	402712.238086	30.267
HK.1	24148.815	-68318.617	-8.639	-208621.612785	12.902
倍面積					771.551151
面積					385.7755755
地積					385 m <sup>2</sup>

地番 万町102					
測点名	X座標	Y座標	Yn+1 - Yn-1	Xn(Yn+1 - Yn-1)	距離
H.4	24091.096	-68339.139	8.971	216121.222216	12.859
HK.3	24089.821	-68326.343	16.344	393724.034424	29.233
HK.4	24118.838	-68322.795	-8.971	-216370.095698	12.604
H.21	24120.301	-68335.314	-16.344	-394222.199544	29.454
倍面積					747.038602
面積					373.519301
地積					373 m <sup>2</sup>

登記簿全体面積 3053.43m<sup>2</sup>  
 実測全体面積 3048.29m<sup>2</sup>  
 面積差 -5.14m<sup>2</sup>

基準点名称及び座標値

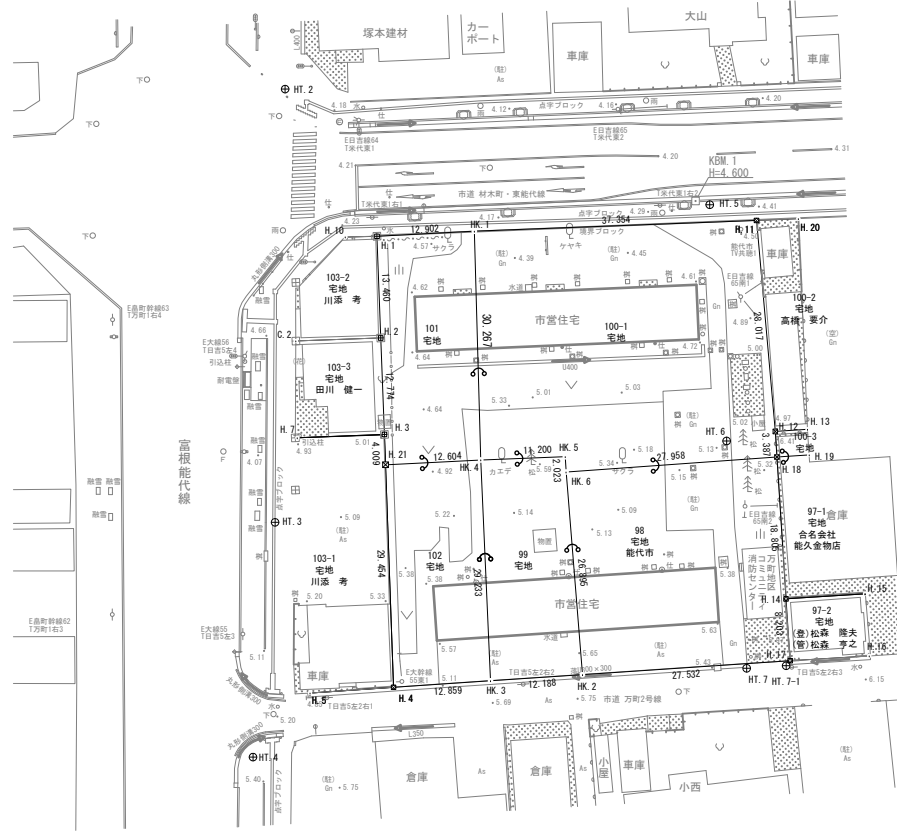
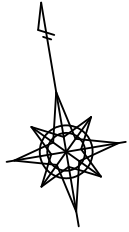
種別	測点	X	Y
新設基準点	1002A	24318.489	-68340.747
	10A13	24067.492	-68216.573
	10A14	24033.835	-68366.149
	HT.1	24223.234	-68338.113
4級基準点	HT.2	24171.497	-68340.198
	HT.3	24115.211	-68350.984
	HT.4	24085.074	-68359.005
	HT.5	24147.122	-68287.324
	HT.6	24115.941	-68290.291
	HT.7	24085.854	-68292.648
	HT.7-1	24085.322	-68287.446
	HT.8	24082.673	-68259.329

※ 基準点座標は世界測地系「測地成果2011」による。

境界記号	境界線の種類
⊗	合成樹脂杭
⊕	コンクリート杭
⊙	金属杭
⊚	金属標
⊛	基準点
—	計算点

令和2年度		工事番号
路線名	市営万町住宅地内	
箇所名	市営万町住宅敷地	
工事名	測量業務委託	
用地実測図	縮尺	1/500
照査	設計	図面番号
能代市		

測量方法	トランシット法
精度区分	(測地成果2011)
座標系	X 系
求積方法	直角座標法 (測地成果2011)
測量年月日	令和2年11月18日
請負者	株式会社北部測量設計
測量者	測量士 佐原 岳人



基準点名称及び座標値

種別	測点	X	Y
新設基準点	1002A	24318.489	-68340.747
	10A13	24067.492	-68216.573
	10A14	24033.835	-68366.149
4級基準点	HT. 1	24223.234	-68338.113
	HT. 2	24171.497	-68340.198
	HT. 3	24115.211	-68350.984
	HT. 4	24085.074	-68359.005
	HT. 5	24147.122	-68287.324
	HT. 6	24115.941	-68290.291
	HT. 7	24085.854	-68292.648
	HT. 7-1	24085.322	-68287.446
	HT. 8	24082.673	-68259.329

※ 基準点座標は世界測地系「測地成果2011」による。

境界記号	境界線の種類
⊗	合成樹籬杭
⊕	コンクリート杭
⊙	金属杭
⊚	金属線
⊛	基準点
—	計算点

令和2年度		工事番号
路線名	市営万町住宅地内	
箇所名	市営万町住宅敷地	
工事名	測量業務委託	
用地平面図	縮尺	1/500
照査	設計	図面番号
能代市		