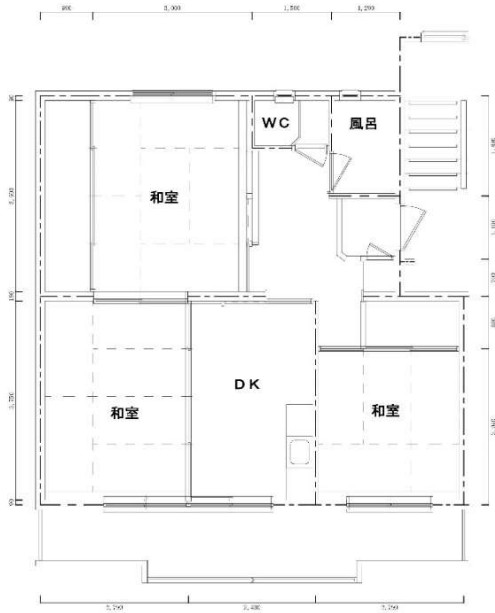




# 市営住宅 入居者募集案内

## ●間取り（例）

※若干異なる場合があります



## ●募集住宅の概要

住宅名	市営芝童森住宅
所在地	能代市字田子向77番地（S1棟） 能代市字寿域長根41番地1（S2棟）
募集戸数	1戸 単身不可 S2棟9号(1階)
構造	RC 4階建（耐火）
間取り	3DK
竣工年度	昭和54年(S1棟)、昭和56年(S2棟)
駐車場	あり（1世帯2台まで）1,570円/台
エレベータ	なし
家賃	15,500円～23,100円（一般世帯） 15,500円～35,700円（裁量階層世帯）

## ●申込み資格

- ・住宅に困っていることが明らかであること  
（住む家がない、貸家に住んでいるが家賃が高い等の理由。公営住宅の名義人は申込みできません）
- ・市税等の滞納がないこと
- ・収入が基準額以下であること  
（世帯の総所得が1ヶ月あたり158,000円以下。  
高齢者、障がい者世帯等は259,000円以下であること）
- ・申込者及び同居予定者が暴力団員でないこと

## ●提出書類

- ・市営住宅入居申込書
  - ・入居しようとする者全員の住民票の写し
  - ・市町村長が発行する最新の所得証明書
  - ・納税証明書（滞納がないことの証明）
  - ・住宅の困窮事情を明らかにした書類
  - ・その他個別の事情を証する書類
- ※住民票・所得証明書は3ヶ月以内に取得したものを提出してください。

## ●入居にあたっての主な注意事項

- ・連帯保証人（1名）が必要です。  
（市内に居住し、入居者と同程度以上の収入を有する方）
- ・敷金の納入（家賃の3ヶ月分）が必要です。
- ・入居後も、毎年家賃が変わる可能性があります。
- ・光熱水費、共益費等は入居者負担となります。
- ・犬、猫等の動物の飼育はできません。
- ・入居を辞退された場合、今後の申込みに制限が生じますので、間取り等をよくご確認の上お申込みください。

## ●募集期間

令和8年6月25日（木）から  
令和8年7月3日（金）まで  
（土・日・祝祭日を除く）  
午前8時30分～午後5時15分

## ●申込み先及び問い合わせ先

都市整備課 建設・住宅係（本庁舎2階）  
TEL 0185-89-2194  
二ツ井地域局 建設課 建設係  
TEL 0185-73-5300

## ●入居者の決定

応募多数の場合は公開抽選により決定します。

抽選日：令和8年7月7日（火）

会場：本庁舎3階 会議室5（能代地区）

## ●その他

高齢者等の申込者は倍率優遇措置のため、2回抽選する場合があります。また、10回以上連続して抽選に外れた方からの申込みがあった場合は、他の申込者に優先して入居させることがあります。なお、その場合であっても申込みの受付を引き続き行いますので、申込みをして頂ければ1回分の申込みとしてカウントいたします。

※若干異なる場合があります



DK



和室



和室



浴室