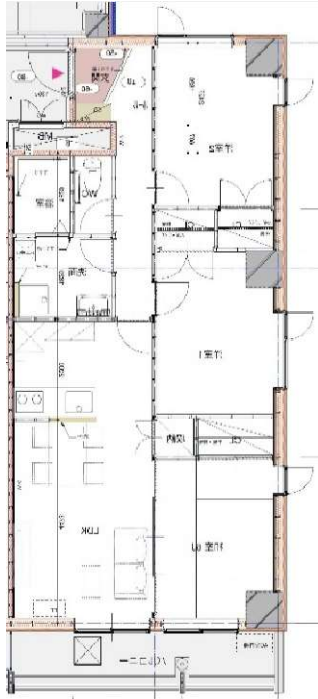




市営住宅 入居者募集案内

●間取り（例）

※若干異なる場合があります



●募集住宅の概要

| | |
|-------|--------------------------------------------------|
| 住宅名 | 市営万町住宅 |
| 所在地 | 能代市万町5番11号 |
| 募集戸数 | 3戸 単身不可 第1住宅305号（3階）、401号（4階）、405号（4階） |
| 構造 | RC 5階建（耐火） |
| 間取り | 3LDK |
| 竣工年度 | 令和6年 |
| 駐車場 | あり（1世帯1台まで）2,100円/台 |
| エレベータ | あり |
| 家賃 | 26,200円～39,000円（一般世帯） 26,200円～60,200円（裁量階層世帯） |

●申込み資格

- 住宅に困っていることが明らかであること（住む家がない、貸家に住んでいるが家賃が高い等の理由。公営住宅の名義人は申込みできません）
- 市税等の滞納がないこと
- 収入が基準額以下であること（世帯の総所得が1ヶ月あたり158,000円以下。高齢者、障がい者世帯等は259,000円以下であること）
- 申込者及び同居予定者が暴力団員でないこと

●提出書類

- 市営住宅入居申込書
- 入居しようとする者全員の住民票の写し
- 市町村長が発行する最新の所得証明書
- 納税証明書（滞納がないことの証明）
- 住宅の困窮事情を明らかにした書類
- その他個別の事情を証する書類

※住民票・所得証明書は3ヶ月以内に取得したものを提出してください。

●入居にあたっての主な注意事項

- 連帯保証人（1名）が必要です。（市内に居住し、入居者と同程度以上の収入を有する方）
- 敷金の納入（家賃の3ヶ月分）が必要です。
- 入居後も、毎年家賃が変わる可能性があります。
- 光熱水費、共益費等は入居者負担となります。
- 犬、猫等の動物の飼育はできません。
- 入居を辞退された場合、今後の申込みに制限が生じますので、間取り等をよくご確認の上お申込みください。

●募集期間

令和8年5月25日（月）から
令和8年6月2日（火）まで
（土・日・祝祭日を除く）
午前8時30分～午後5時15分

●申込み先及び問い合わせ先

都市整備課 建設・住宅係（本庁舎2階）
Tel 0185-89-2194
二ツ井地域局 建設課 建設係
Tel 0185-73-5300

●入居者の決定

応募多数の場合は公開抽選により決定します。

抽選日：令和8年6月4日（木）

会場：本庁舎3階 会議室5（能代地区）

●その他

高齢者等の申込者は倍率優遇措置のため、2回抽選する場合があります。また、10回以上連続して抽選に外れた方からの申込みがあった場合は、他の申込者に優先して入居させることがあります。なお、その場合であっても申込みの受付を引き続き行いますので、申込みをして頂ければ1回分の申込みとしてカウントいたします。

※若干異なる場合があります



DK



洋室



和室



浴室