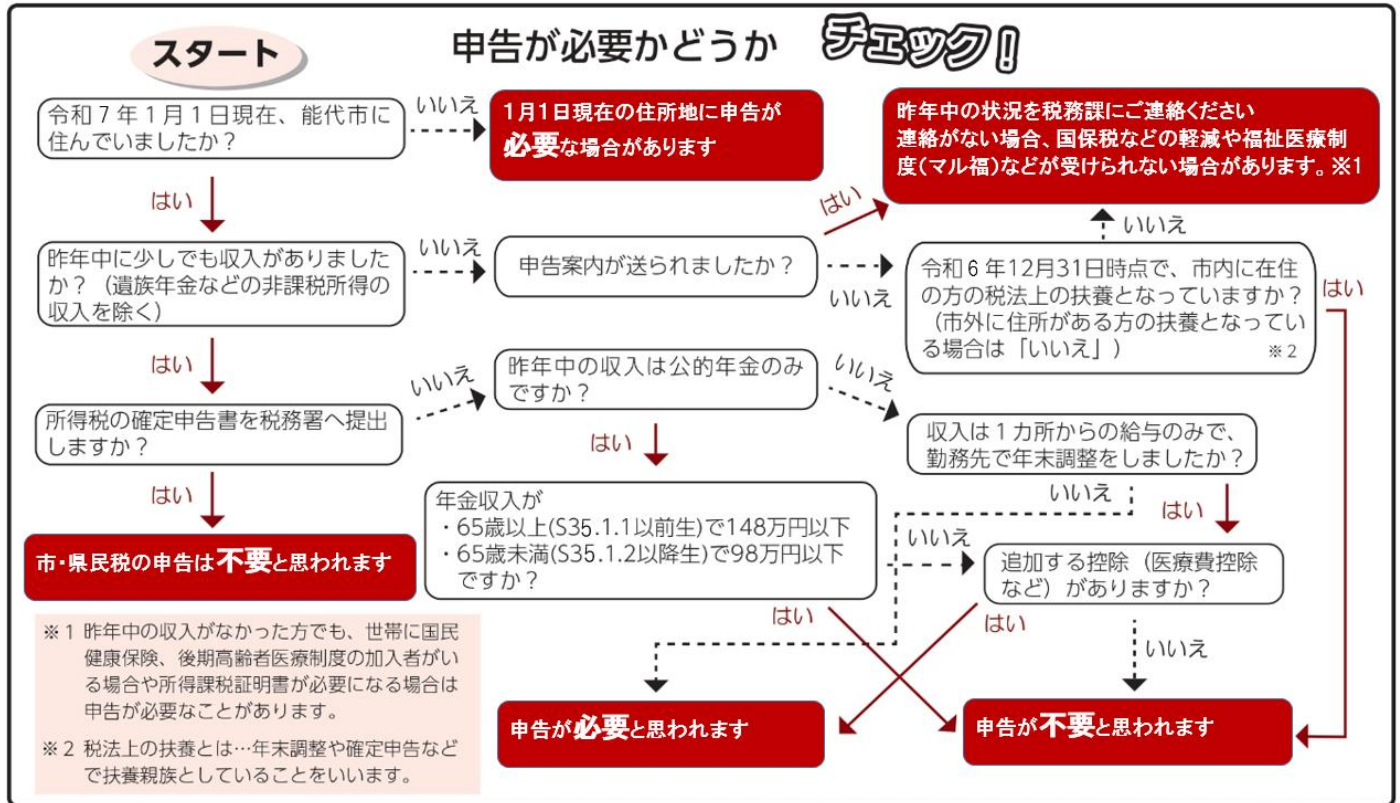


申告が必要と思われる皆さんへ、昨年の来場実績などを参考に申告案内を送付しています。フローチャートを確認の上、必要な方は申告してください。なお、申告書用紙は税務課や地域局総務企画課などに備えるほか、市ホームページからもダウンロードできます。

問合せ 税務課 ☎ 89-2126 地域局総務企画課 ☎ 73-2112



申告書を自分で作成された方へ

郵送または窓口で提出できます。

- 提出書類**
- 内容を記載し、自署した申告書
(日中連絡のつく電話番号を必ず記載してください)
 - 申告書の記入に使用した源泉徴収票、各種控除証明書 など
 - マイナンバーカード(両面)または通知カード+本人確認書類の写し
※通知カードは、その記載事項に変更がない場合、または正しく変更手続きが取られている場合に限りです。
 - 住所・氏名を記入し、切手を貼った返信用封筒
(申告書の控え・添付書類の返送を希望する場合)

提出先 税務課②番窓口

地域局総務企画課⑨番窓口

受付日時 2月14日(金)～3月17日(月)

午前8時30分～午後5時15分

※土・日曜日、祝日除く

※窓口では受付時に申告相談や内容確認は行いません。

また、所得税の確定申告書は受付できません。

※返送をご希望の場合はお時間をいただきます。



申告相談にお越しの方へ 事前チェックリスト

次の書類などを忘れずにご持参ください。
下記チェックリストで持ち物を確認しましょう。

- 筆記用具
- 所得のわかる書類 ※源泉徴収票など
- 所得控除を受けるための書類
※保険料控除証明書や医療費控除の明細書など
- マイナンバーカードまたは通知カード+本人確認書類
※通知カードは、その記載事項(氏名・住所など)に変更がない場合、または正しく変更手続きが取られている場合に限りです。
- 本人名義の口座が分かるもの
※還付申告の方のみ
- 税務署からはがきや封筒が送られている方はそのはがきなど

厚手の上着など、防寒対策をお願いします。

次ページからは申告相談関連情報や相談日程を記載しています

市・県民税申告相談 会場への来場を検討されている方へ

会場内の感染対策へのご協力をお願い

会場入口では手指消毒にご協力をお願いします。
発熱や咳などの風邪症状がある場合は、会場への入場を制限する場合があります。



発熱や風邪症状がある等の理由で申告期限日（3月17日）までに申告ができない方は、
税務課（89-2126）までご連絡ください。

簡易な市・県民税の申告は 税務課にお電話ください

下記の申告については、書類の確認を省略するため、会場にお越しただくことなくお電話で市・県民税の申告をお受けできる場合があります。該当すると思われる場合は、税務課市民国保税係（89-2126）へお電話ください。

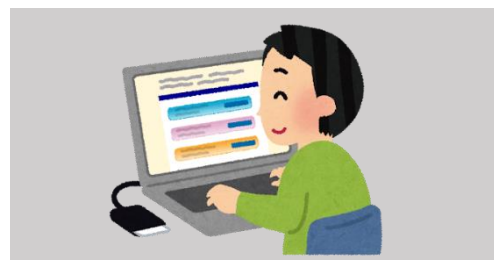
収入に関する申告	<ul style="list-style-type: none">○昨年収入がなかった方○昨年の収入が遺族年金や障害者年金のみの方○パート・アルバイト・日雇いなどの給与収入のみで、1年間の収入合計が55万円未満の方
所得控除に関する申告	<ul style="list-style-type: none">○寡婦（ひとり親）控除の追加○障害者控除の追加○配偶者控除・扶養控除の追加

※所得税の確定申告は、お電話では受付できません。

※お電話での聞き取りの結果、申告会場への来場をお願いする場合があります。

●所得税の確定申告をされる方へ

確定申告書はパソコンや
スマートフォンでも作成できます



パソコンやスマートフォンなどをお持ちの方は、国税庁ホームページの「確定申告書作成コーナー」で確定申告書を作成できます。作成した申告書は、印刷して郵送またはe-Taxで電子送信により提出できます。

【能代会場】 申告会場の混雑緩和にご協力ください

会場では待合スペースを設けますが、座席数には限りがあります。受付時に待ち時間の目安についてご案内しますので、混雑時はお自宅や自家用車でお待ちいただくなど、会場内の混雑緩和にご協力をお願いします。

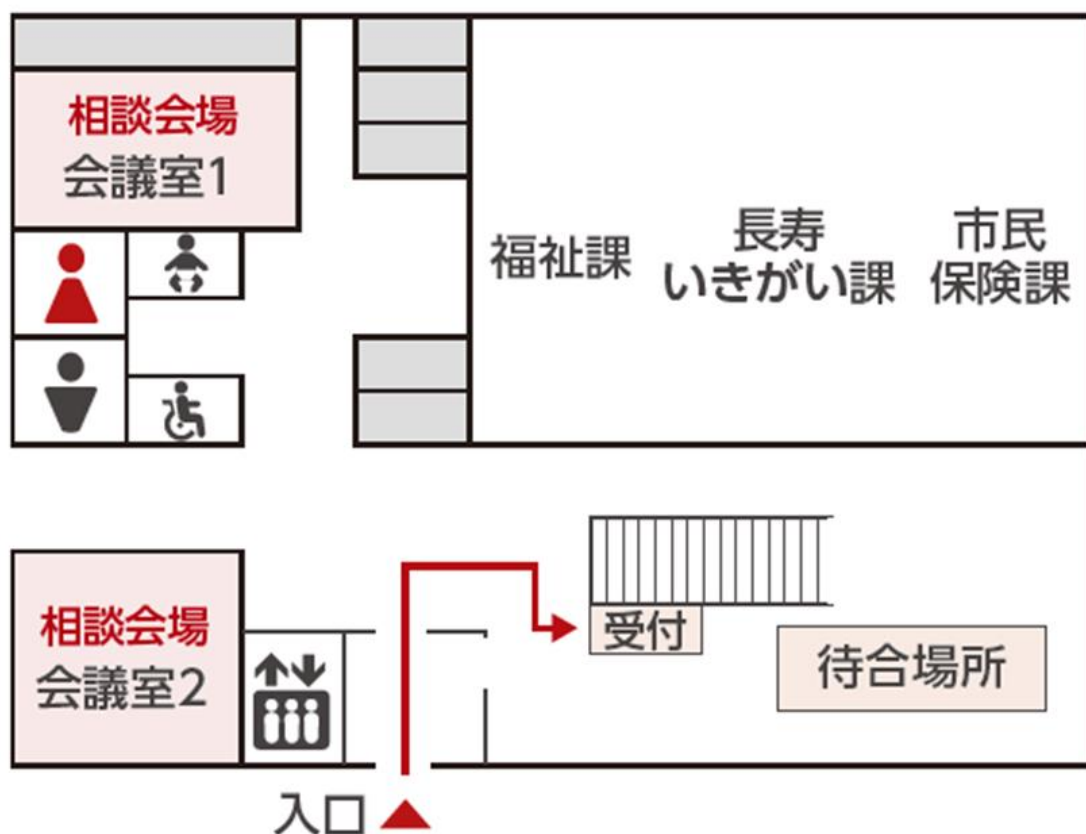
※当日の受付状況により会場への入場を制限する場合があります。

市役所本庁舎で申告相談をされる皆様へ

令和7年度市・県民税 申告相談の受付場所について

申告相談の受付は、市役所本庁舎1階の西側入口（国道101号側）で行います。受付と待合場所は案内図をご確認ください。

相談会場には、待合場所から係員が誘導します。



※二ツ井町庁舎会場は、これまでどおりで変更ありません。

問い合わせ先

○市・県民税の申告相談について

税務課 ☎89-2126

地域局総務企画課 ☎73-2112

○所得税の確定申告について

能代税務署 ☎52-6111

申告相談日程

- お住まいの地区の指定期日にお越しください。対象地区が分からない場合は、税務課にお問い合わせください。
- 指定期日に都合が悪い場合は、他の地区の指定期日でも申告できます。
- 当日は受付順に番号札を配付します。申告の内容によってご案内が前後する場合があります。
- 午前受付人数の上限は90人です。上限に達した場合は午後受付の番号札を配布いたします。
- 午前中は特に混雑が予想されるため、待ち時間が長くなる場合があります。

能代地域

会場 本庁舎会議室1・2、税務課窓口
 受付 8:30 ~ 11:30 / 13:00 ~ 16:00
 ※最終日は15:00終了

ニツ井地域

会場 ニツ井町庁舎市民フロア
 受付 8:45 ~ 11:30 / 13:00 ~ 16:00
 ※最終日は15:00終了

期日	混雑予想	対象地区
2月14日(金)	🟡	鶴形地区、檜山地区、扇洲地区、東能代地区 ほか
2月17日(月)	😊	鶴形、町後、姥懐、外堤、鳥屋場、戸草沢、半戸沢、田中谷地、鶴鳥、鶴鳥悪戸、鶴鳥川原、冷清水、檜山、田床内、母体、中沢、大森、扇田、鍼洲、宮ノ前、仁井田白山、悪戸、機織轄ノ目、下関、中関、上関、一本木
2月18日(火)	😊	
2月19日(水)	😊	
2月20日(木)	🟡	常盤地区、浅内地区、河戸川地区 ほか
2月21日(金)	😊	常盤、外割田、天内、久喜沢、轟、槐、浅内、河戸川、下瀬、松長布、長崎、田子向、上古川布、大内田、袖又、大塚、高塚、坊ヶ崎、十洲崎、戸川向、塩干田、塩干田前、田屋、柏子所、古屋布、九郎左工門笹台、新山前、上谷地、腹鞆ノ沢
2月25日(火)	😊	
2月26日(水)	😊	
2月27日(木)	🟡	
2月28日(金)	😊	向能代地区、落合地区、北能代地区、朴瀬地区 ほか
3月3日(月)	😊	向能代、落合、須田、竹生、坂形、磐、比八田、外荒巻、朴瀬、真壁地、吹越、荷八田、上悪土、狐森、東面、大曲
3月4日(火)	😊	
3月5日(水)	🟡	
3月6日(木)	😊	昇平岱、後谷地、出戸後、芝重森、萩の台、青葉町、砂留山、鳳凰岱、鳥小屋、不老岱、上柳、下内崎、下悪戸、中柳、西赤沼、赤沼、東赤沼、中嶋、養蚕、養蚕脇、彩霞長根、寿域長根、西大瀬、東大瀬、豊祥岱、大瀬儘下、下野、下柳、藤山、臥竜山、仙遊長根、南陽崎、沼ノ上、中悪戸、悪土、中川原、日和山下
3月7日(金)	😊	
3月10日(月)	😊	
3月11日(火)	🟡	
3月12日(水)	😊	末広町、西通町、清助町、浜通町、盤若町、大手町、大町、川反町、住吉町、柳町、万町、上町、御指南町、富町、皇町、日吉町、景林町、昭南町、通町、松美町、東町、栄町、若松町、中和一丁目、中和二丁目、出戸本町、花園町、追分町、南元町、明治町、緑町、元町
3月13日(木)	😊	
3月14日(金)	😊	
3月17日(月)	🟡	指定期日に申告できなかった方 受付は午後3時までです

期日	受付時間	対象地区
2月14日(金)	8:45~11:30	荷上場(御倉町)
	13:00~16:00	荷上場(下町)
2月17日(月)	8:45~11:30	荷上場(仲町、八幡町)
	13:00~16:00	荷上場(館の下)
2月18日(火)	8:45~11:30	荷上場(町館1・2)
	13:00~16:00	荷上場(関口、グミノ木)、上山崎、仁鮎(中台)
2月19日(水)	8:45~11:30	小掛
	13:00~16:00	仁鮎(新丁、新町、大町)
2月20日(木)	17:00~19:00	延長受付(指定期日に申告できない方)
	8:45~11:30	仁鮎(横町、立町)
2月21日(金)	13:00~16:00	鬼神、揚石、仙ノ台、濁川、田代
	8:45~11:30	麻生
2月25日(火)	13:00~16:00	下田平
	8:45~11:30	ニツ井(1区)
2月26日(水)	13:00~16:00	ニツ井(2区)
	8:45~11:30	ニツ井(3区・さくら新町)
2月27日(木)	17:00~19:00	延長受付(指定期日に申告できない方)
	8:45~11:30	ニツ井(4区)
2月28日(金)	13:00~16:00	ニツ井(5区・6区)
	8:45~11:30	ニツ井(7区・8区)
3月3日(月)	13:00~16:00	ニツ井(9区・10区)
	8:45~11:30	ニツ井(11区・12区)
3月4日(火)	13:00~16:00	ニツ井(13区)
	8:45~11:30	
3月5日(水)	8:45~11:30	小繋
	13:00~16:00	茹又石、切石(1)
	17:00~19:00	延長受付(指定期日に申告できない方)
3月6日(木)	8:45~11:30	切石(2・3)
	13:00~16:00	切石(4・5)
3月7日(金)	8:45~11:30	源助田~窓山
	13:00~16:00	
3月10日(月)	8:45~11:30	外面、鎌谷、悪戸、樋ノ口
	13:00~16:00	種
3月11日(火)	8:45~11:30	梅内
	13:00~16:00	富根上部(1・2・3)
3月12日(水)	8:45~11:30	富根上部(4)、富根下部(1・2)
	13:00~16:00	富根下部(3・4)
3月13日(木)	8:45~11:30	大林、矢崎、駒形
	13:00~16:00	羽立新田、昭和新田、富田
3月14日(金)	8:45~11:30	羽立(1・2)
	13:00~16:00	羽立(3)
3月17日(月)	8:45~11:30	指定期日に申告できなかった方
	13:00~15:00	受付は午後3時までです

延長受付

会場 本庁舎会議室1・2、税務課窓口
 受付 17:00 ~ 19:00

期日	混雑予想	対象地区
2月20日(木)	🟡	指定期日に申告できない方
3月6日(木)	🟡	能代・ニツ井地域とも

日曜受付

会場 本庁舎会議室1・2、税務課窓口
 受付 8:30 ~ 11:30

期日	混雑予想	対象地区
2月23日(日)	🟡	指定期日に申告できない方
3月9日(日)	🟡	能代・ニツ井地域とも

申告相談会場(能代地域)混雑予想

マーク	待ち時間	混雑予想
🟡	60 ~ 90 分以上	大変混雑しています
😊	30 ~ 90 分	午前中が特に混雑しています
😊	30 ~ 60 分	比較的すいています

※混雑予想はあくまで目安です。
 天候や当日の状況により待ち時間が変わることがあります。