

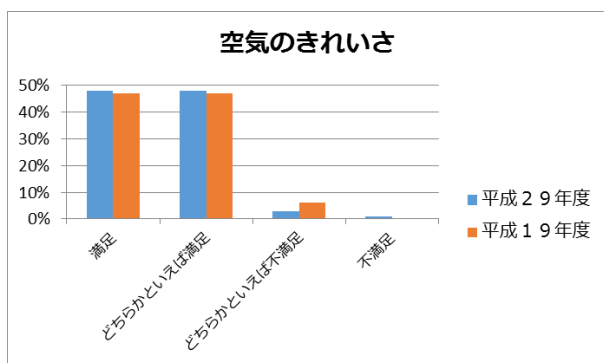
## II 能代市の環境問題に関する現状について（問7～問8）

### 問7 あなたは能代市全体の環境についてどう感じていますか？

問7の各質問は、1) 満足、2) どちらかといえば満足、3) どちらかといえば不満足、4) 不満足、の中から答えを一つ選ぶ形式をとった。

#### 問7.1 空気のきれいさ

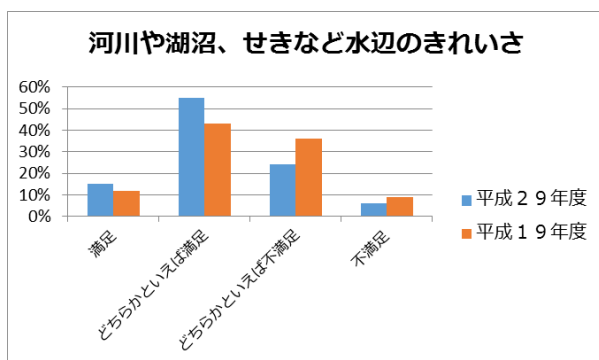
空気のきれいさは、「満足」、「どちらかといえば満足」がそれぞれ48%で、前回調査に比較していずれも1%ずつ増え、回答者の96%が満足感を示した。



問7.1	平成29年度		平成19年度	
	回答数	割合	回答数	割合
満足	376	48%	196	47%
どちらかといえば満足	379	48%	196	47%
どちらかといえば不満足	24	3%	24	6%
不満足	8	1%	2	0%
合計	787	100%	418	100%

#### 問7.2 河川や湖沼、せきなど水辺のきれいさ

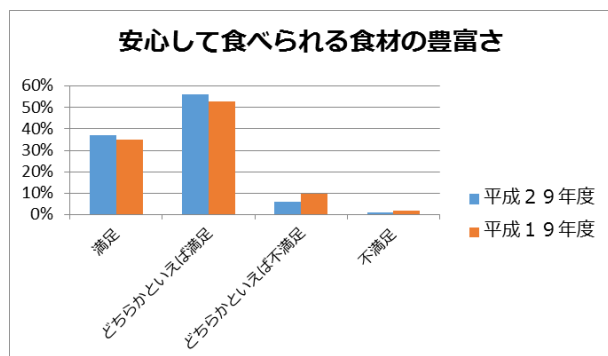
河川や湖沼、せきなどの水辺のきれいさは、「どちらかといえば満足」が55%と最も多く、「満足」の15%と合わせると70%が満足感を示し、前回調査より15%増えた。



問7.2	平成29年度		平成19年度	
	回答数	割合	回答数	割合
満足	115	15%	50	12%
どちらかといえば満足	424	55%	175	43%
どちらかといえば不満足	184	24%	146	36%
不満足	42	6%	35	9%
合計	765	100%	406	100%

#### 問7.3 安心して食べられる食材の豊富さ

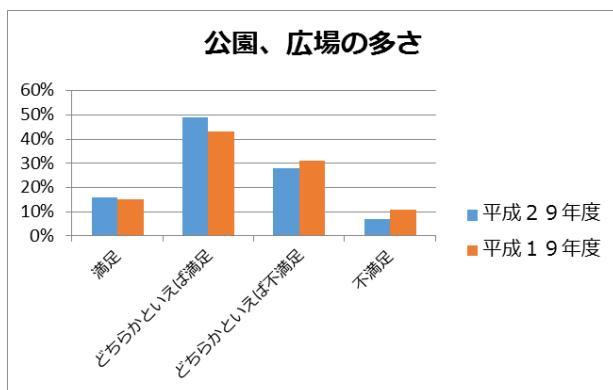
安心して食べられる食材の豊富さは、「どちらかといえば満足」が56%と最も多く、「満足」が37%、これら合計で93%の回答者がいずれかの度合いで満足感を示し、前回調査より5%増えた。



問7.3	平成29年度		平成19年度	
	回答数	割合	回答数	割合
満足	285	37%	142	35%
どちらかといえば満足	438	56%	217	53%
どちらかといえば不満足	44	6%	43	10%
不満足	8	1%	7	2%
合計	775	100%	409	100%

#### 問7.4 公園、広場の多さ

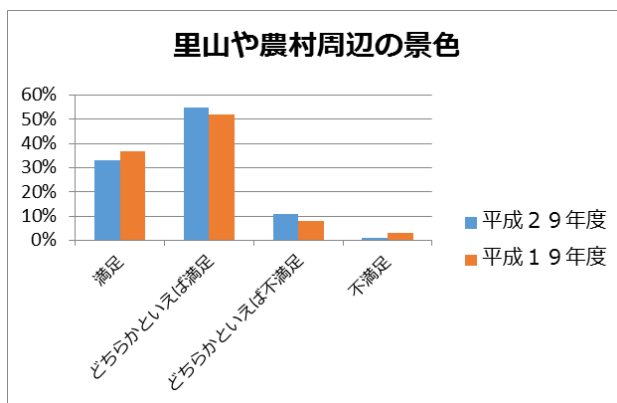
公園、広場の多さは「どちらかといえば満足」が49%と最も多く、「満足」が16%で、これらの合計で65%の回答者がいずれかの度合いで満足感を示し、前回調査より7%増えた。



問7.4	平成29年度		平成19年度	
	回答数	割合	回答数	割合
満足	125	16%	63	15%
どちらかといえば満足	373	49%	176	43%
どちらかといえば不満足	211	28%	129	31%
不満足	51	7%	43	11%
合計	760	100%	411	100%

#### 問7.5 里山や農村周辺の景色

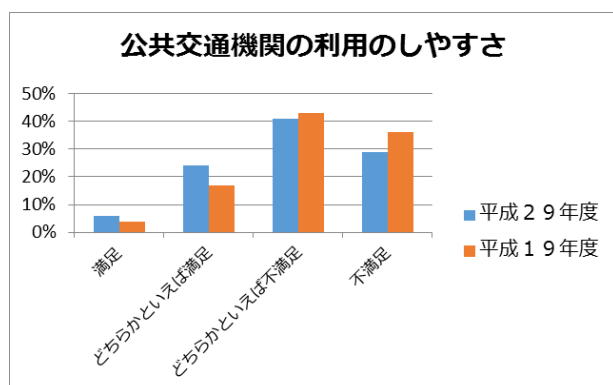
里山や農村周辺の景色は、「どちらかといえば満足」が55%と最も多く、「満足」が33%で、これら合計で88%の回答者がいずれかの度合いで満足感を示したが、前回調査との比較では1%減少している。



問7.5	平成29年度		平成19年度	
	回答数	割合	回答数	割合
満足	253	33%	150	37%
どちらかといえば満足	417	55%	215	52%
どちらかといえば不満足	81	11%	32	8%
不満足	11	1%	12	3%
合計	762	100%	409	100%

#### 問7.6 電車・バスなど公共交通機関の利用のしやすさ

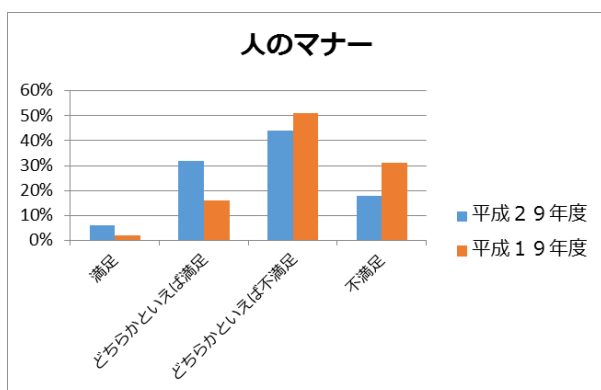
公共交通機関の利用のしやすさは、「どちらかといえば不満足」が41%と最も多く、「不満足」が29%で、70%の回答者がいずれかの度合いで不満足感を示した。不満足感を示した回答者は、前回調査に比較して9%減少と改善の傾向もみられるが、依然として約7割の回答者が不満足感を示している。



問7.6	平成29年度		平成19年度	
	回答数	割合	回答数	割合
満足	41	6%	14	4%
どちらかといえば満足	181	24%	71	17%
どちらかといえば不満足	307	41%	177	43%
不満足	221	29%	147	36%
合計	750	100%	409	100%

問7.7 タバコやごみのポイ捨てなどに見られる人のマナー

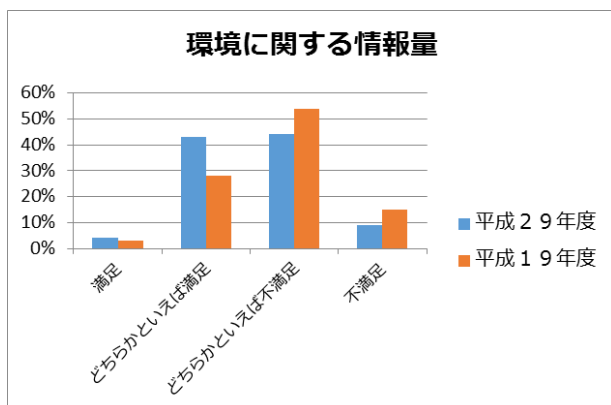
人のマナーに関しては、「どちらかといえば不満足」が44%と最も多く、「不満足」の18%と合わせると62%の回答者がいずれかの度合いで不満足感を示したが、不満足感を示した回答者は、前回調査に比較して20%減少しており、マナー向上の兆しもうかがえる。



問7.7	平成29年度		平成19年度	
	回答数	割合	回答数	割合
満足	43	6%	7	2%
どちらかといえば満足	246	32%	65	16%
どちらかといえば不満足	331	44%	211	51%
不満足	140	18%	131	31%
合計	760	100%	414	100%

問7.8 環境に関する情報量

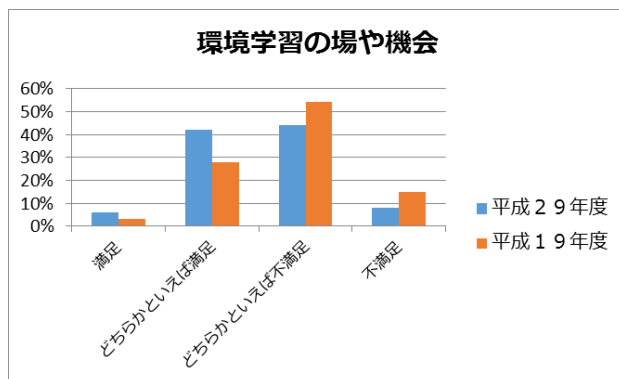
環境に関する情報量は、「どちらかといえば不満足」が44%と最も多く、「不満足」の9%と合わせると53%の回答者がいずれかの度合いで不満足感を示したが、不満足感を示した回答者は、前回調査に比較して16%減少している。



問7.8	平成29年度		平成19年度	
	回答数	割合	回答数	割合
満足	32	4%	11	3%
どちらかといえば満足	312	43%	111	28%
どちらかといえば不満足	319	44%	209	54%
不満足	62	9%	59	15%
合計	725	100%	390	100%

問7.9 環境学習の場や機会

環境学習の場や機会は、「どちらかといえば不満足」が44%と最も多く、「不満足」の8%と合わせると52%の回答者がいずれかの度合いで不満足感を示したが、不満足感を示した回答者は、前回調査に比較して17%減少している。



問7.9	平成29年度		平成19年度	
	回答数	割合	回答数	割合
満足	41	6%	10	3%
どちらかといえば満足	293	42%	103	28%
どちらかといえば不満足	305	44%	196	54%
不満足	55	8%	56	15%
合計	694	100%	365	100%

問7.10 その他

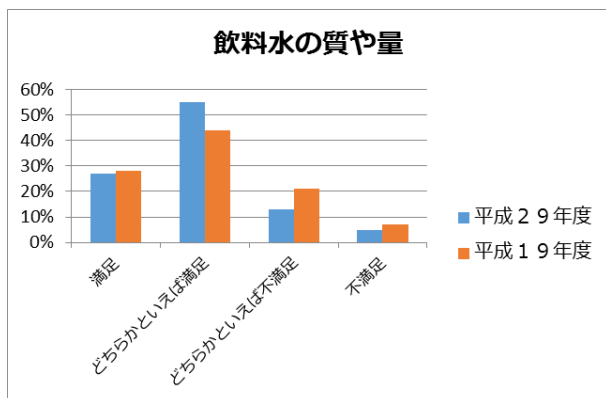
その他自由回答が11件あった。(平成19年5件)

## 問8 あなたは自宅周辺の環境についてどう感じていますか？

問8の各質問は、1) 満足、2) どちらかといえば満足、3) どちらかといえば不満足、4) 不満足、の中から答えを一つ選ぶ形式をとった。

### 問8.1 飲料水の質や量

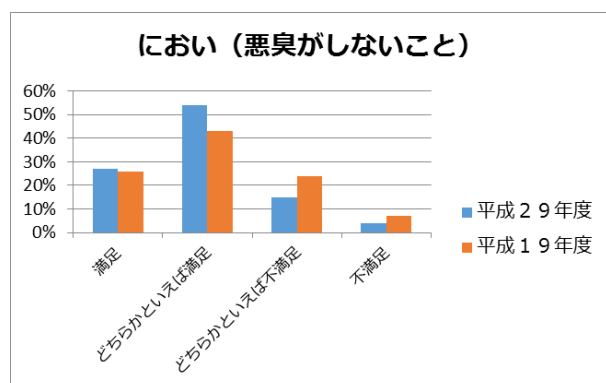
飲料水の質や量は、「どちらかといえば満足」が55%と最も多く、「満足」が27%、これら合計で82%の回答者がいずれかの度合いで満足感を示し、前回調査より10%増えた。



問8.1	平成29年度		平成19年度	
	回答数	割合	回答数	割合
満足	209	27%	117	28%
どちらかといえば満足	427	55%	186	44%
どちらかといえば不満足	100	13%	90	21%
不満足	43	5%	29	7%
合計	779	100%	422	100%

### 問8.2 におい（悪臭がしないこと）

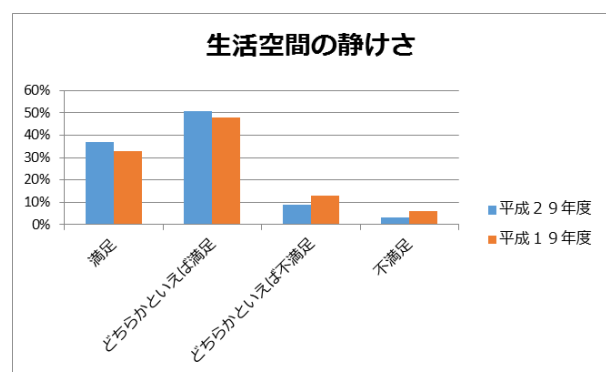
においに関しては、「どちらかといえば満足」が54%と最も多く、「満足」が27%、これら合計で81%の回答者がいずれかの度合いで満足感を示し、前回調査より12%増えた。



問8.2	平成29年度		平成19年度	
	回答数	割合	回答数	割合
満足	208	27%	110	26%
どちらかといえば満足	424	54%	177	43%
どちらかといえば不満足	116	15%	98	24%
不満足	32	4%	30	7%
合計	780	100%	415	100%

### 問8.3 生活空間の静けさ

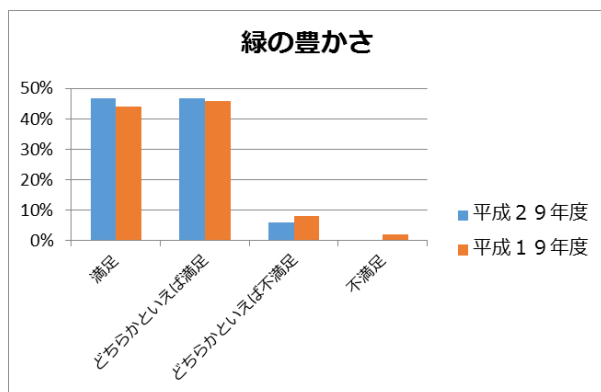
生活空間の静けさは、「どちらかといえば満足」が51%と最も多く、「満足」が37%、これら合計で88%の回答者がいずれかの度合いで満足感を示し、前回調査より7%増えた。



問8.3	平成29年度		平成19年度	
	回答数	割合	回答数	割合
満足	290	37%	137	33%
どちらかといえば満足	397	51%	199	48%
どちらかといえば不満足	73	9%	54	13%
不満足	22	3%	28	6%
合計	782	100%	418	100%

#### 問8.4 緑の豊かさ

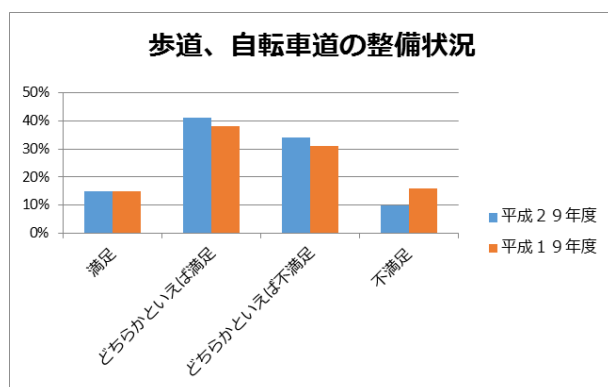
緑の豊かさは、「満足」、「どちらかといえば満足」がそれぞれ47%で、前回調査に比較して「満足」が3%、「どちらかといえば満足」が1%増え、回答者の94%が満足感を示した。



問8.4	平成29年度		平成19年度	
	回答数	割合	回答数	割合
満足	364	47%	185	44%
どちらかといえば満足	366	47%	192	46%
どちらかといえば不満足	44	6%	34	8%
不満足	4	0%	9	2%
合計	778	100%	420	100%

#### 問8.5 歩道、自転車道の整備状況

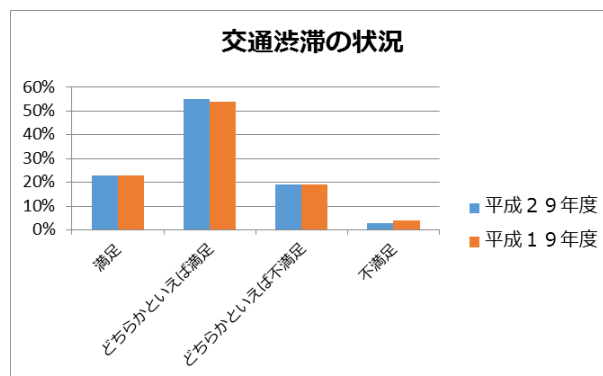
歩道、自転車道の整備状況は「どちらかといえば満足」が41%と最も多く、「満足」が15%、これら合計で56%の回答者がいずれかの度合いで満足感を示し、前回調査より3%増えた。



問8.5	平成29年度		平成19年度	
	回答数	割合	回答数	割合
満足	117	15%	62	15%
どちらかといえば満足	318	41%	156	38%
どちらかといえば不満足	263	34%	130	31%
不満足	79	10%	66	16%
合計	777	100%	414	100%

#### 問8.6 交通渋滞の状況

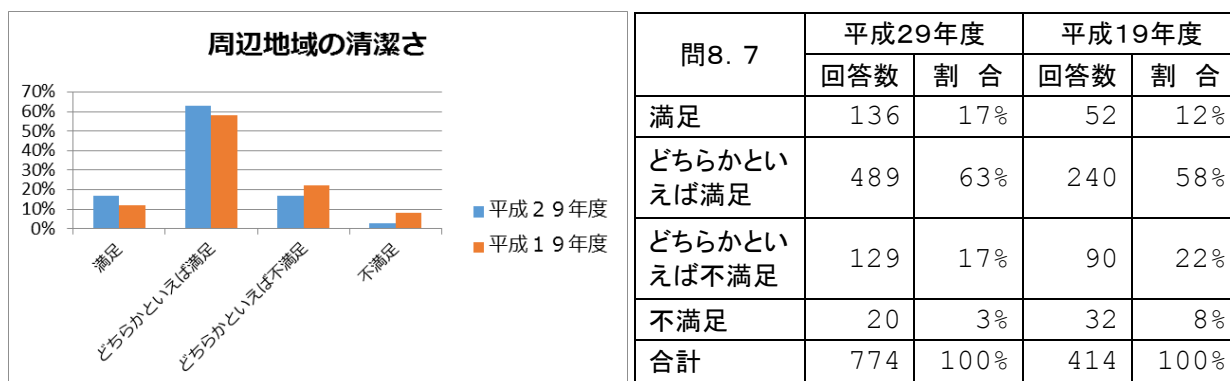
交通渋滞の状況は、「どちらかといえば満足」が55%と最も多く、「満足」が23%、これら合計で78%の回答者がいずれかの度合いで満足感を示し、前回調査より1%増えた。



問8.6	平成29年度		平成19年度	
	回答数	割合	回答数	割合
満足	179	23%	93	23%
どちらかといえば満足	429	55%	222	54%
どちらかといえば不満足	149	19%	77	19%
不満足	19	3%	19	4%
合計	776	100%	411	100%

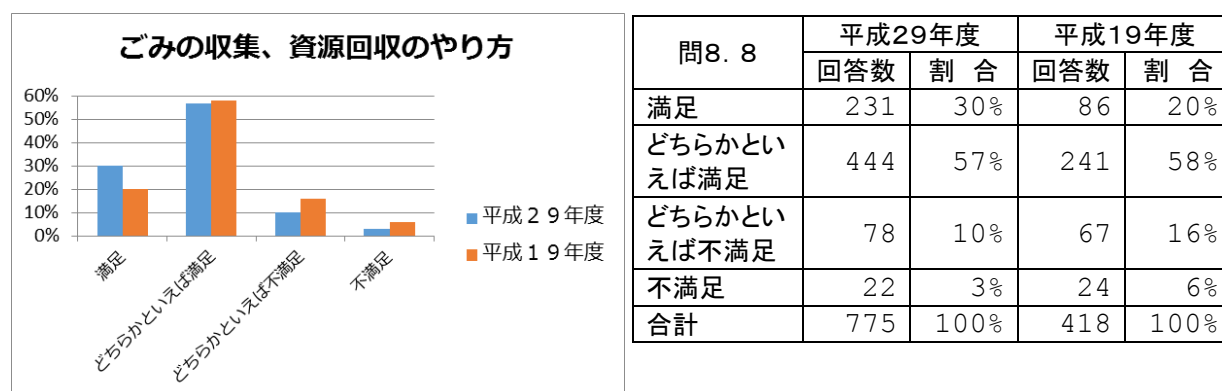
### 問8.7 周辺地域の清潔さ

周辺地域の清潔さは、「どちらかといえば満足」が63%と最も多く、「満足」が17%、これら合計で80%の回答者がいずれかの度合いで満足感を示し、前回調査より10%増えた。



### 問8.8 ごみの収集、資源回収のやり方

ごみの収集、資源回収のやり方は、「どちらかといえば満足」が57%と最も多く、「満足」が30%、これら合計で87%の回答者がいずれかの度合いで満足感を示し、前回調査より9%増えた。



### 問8.9 その他

その他自由回答が31件あった。(平成19年11件)