

森林施業提案書

○所有者氏名 白神 ねぎのん

○森林所在 能代市向能代字トメキ〇〇〇-△△△

○森林の現況



面積	樹種	立木本数	立木材積	平均直径	平均樹高
0.41ha	スギ	269本	376m ³	36cm	27m

○事業収益見込

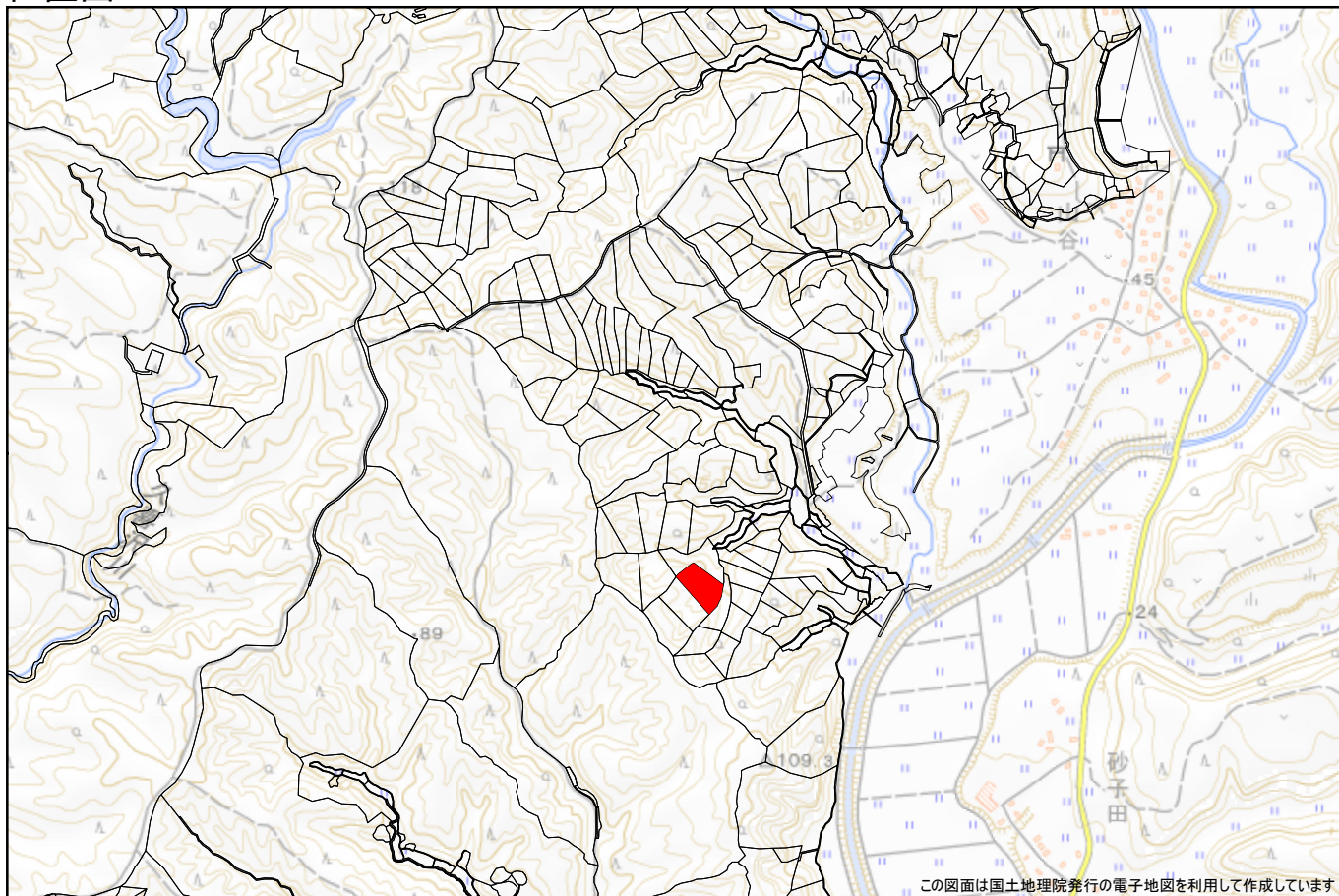
内 訳		金 額	備 考
「収入」	国県補助金	258,500	森林環境保全整備事業費補助金
	市補助金	63,500	森林・林業活性化総合支援事業費補助金
	素材販売	567,050	80本 56m ³
	収入計	889,050	①
「支出」	事業費	651,000	間伐施業・森林作業道開設
	販売経費	41,400	販売手数料等
	運搬費	137,000	白神木材流通センター
	支出計	829,400	②
収 益		59,650	①-②

※事業収益は、航空レーザー計測データを基に試算をしています。実際に事業を実施する際は、実測や集約化の状況、新たな林道開設などにより変動しますのでご了承ください。

○今後の管理について

あなたの森林は面積が小さいため、単独では木を販売しても収益が見込みにくい森林です。しかし、お隣の森林と一緒に伐採や販売をすること（集約化といいます）で収益を見込める森林になりますので、集約化を支援する能代市役所林業木材振興課（0185-89-2250）や白神森林組合（0185-54-9300）へ一度ご相談することをおすすめします。

位置図



森林の現況

