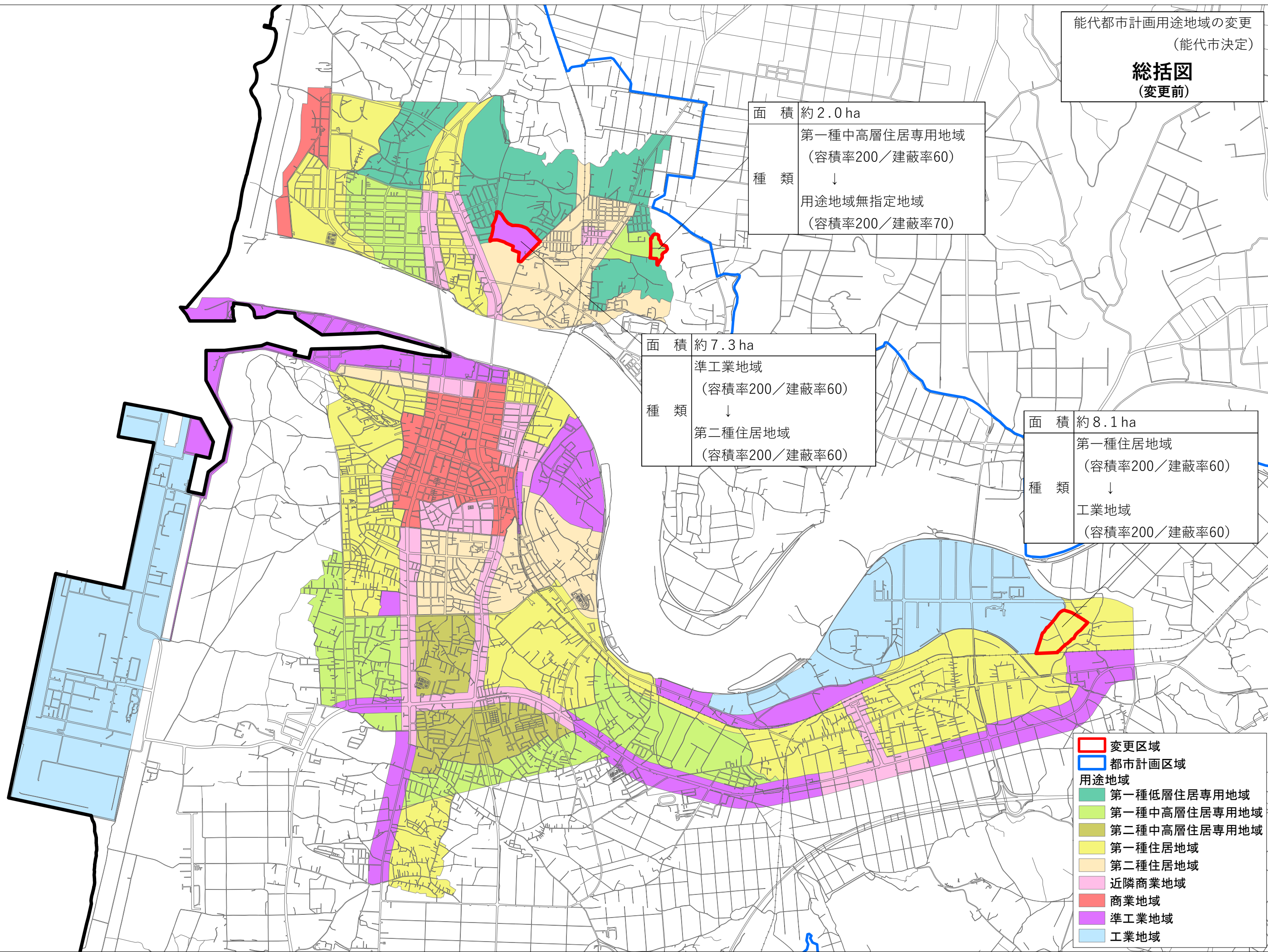


総括図
(変更前)



面積 約 2.0 ha
種類 第一種中高層住居専用地域
(容積率200/建蔽率60)
↓
用途地域無指定地域
(容積率200/建蔽率70)

面積 約 7.3 ha
種類 準工業地域
(容積率200/建蔽率60)
↓
第二種住居地域
(容積率200/建蔽率60)

面積 約 8.1 ha
種類 第一種住居地域
(容積率200/建蔽率60)
↓
工業地域
(容積率200/建蔽率60)

- 変更区域
- 都市計画区域
- 用途地域
- 第一種低層住居専用地域
- 第一種中高層住居専用地域
- 第二種中高層住居専用地域
- 第一種住居地域
- 第二種住居地域
- 近隣商業地域
- 商業地域
- 準工業地域
- 工業地域

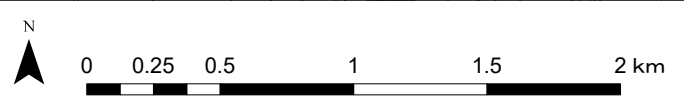
総括図
(変更後)

面積 約 2.0 ha
種類 第一種中高層住居専用地域
(容積率200/建蔽率60)
↓
用途地域無指定地域
(容積率200/建蔽率70)

面積 約 7.3 ha
種類 準工業地域
(容積率200/建蔽率60)
↓
第二種住居地域
(容積率200/建蔽率60)

面積 約 8.1 ha
種類 第一種住居地域
(容積率200/建蔽率60)
↓
工業地域
(容積率200/建蔽率60)

- 変更区域
- 都市計画区域
- 用途地域
- 第一種低層住居専用地域
- 第一種中高層住居専用地域
- 第二種中高層住居専用地域
- 第一種住居地域
- 第二種住居地域
- 近隣商業地域
- 商業地域
- 準工業地域
- 工業地域

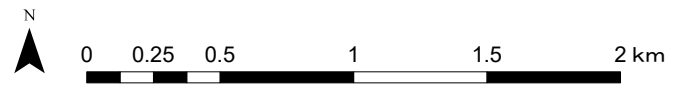


面積	約17.3 ha
種類	準工業地域 (容積率200/建蔽率60) ↓ 用途地域無指定地域 (容積率200/建蔽率70)

面積	約18.8 ha
種類	第一種住居地域 (容積率200/建蔽率60) ↓ 用途地域無指定地域 (容積率200/建蔽率70)

面積	約1.4 ha
種類	第一種住居地域 (容積率200/建蔽率60) ↓ 用途地域無指定地域 (容積率200/建蔽率70)

- 変更区域
- 都市計画区域
- 用途地域
- 第一種低層住居専用地域
- 第一種中高層住居専用地域
- 第二種中高層住居専用地域
- 第一種住居地域
- 第二種住居地域
- 近隣商業地域
- 商業地域
- 準工業地域
- 工業地域

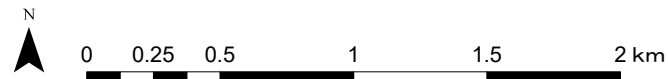


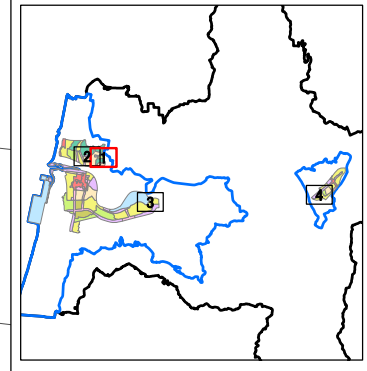
面積 約17.3 ha
種類 準工業地域
(容積率200/建蔽率60)
↓
用途地域無指定地域
(容積率200/建蔽率70)

面積 約18.8 ha
種類 第一種住居地域
(容積率200/建蔽率60)
↓
用途地域無指定地域
(容積率200/建蔽率70)

面積 約1.4 ha
種類 第一種住居地域
(容積率200/建蔽率60)
↓
用途地域無指定地域
(容積率200/建蔽率70)

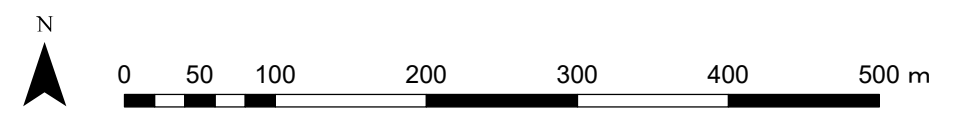
- 変更区域
- 都市計画区域
- 用途地域
- 第一種低層住居専用地域
- 第一種中高層住居専用地域
- 第二種中高層住居専用地域
- 第一種住居地域
- 第二種住居地域
- 近隣商業地域
- 商業地域
- 準工業地域
- 工業地域

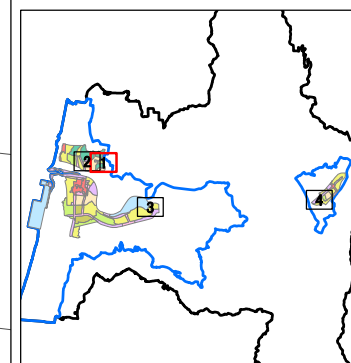




面積	約2.0 ha
種類	第一種中高層住居専用地域 (容積率200/建蔽率60) ↓ 用途地域無指定地域 (容積率200/建蔽率70)

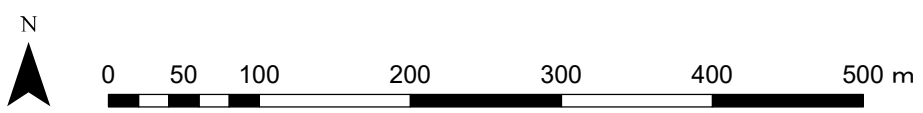
- 変更区域
- 都市計画区域
- 用途地域
 - 第一種低層住居専用地域
 - 第一種中高層住居専用地域
 - 第二種中高層住居専用地域
 - 第一種住居地域
 - 第二種住居地域
 - 近隣商業地域
 - 商業地域
 - 準工業地域
 - 工業地域

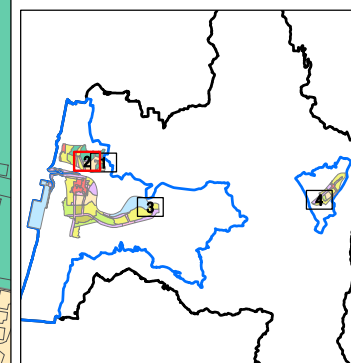




面積	約2.0 ha
種類	第一種中高層住居専用地域 (容積率200/建蔽率60) ↓ 用途地域無指定地域 (容積率200/建蔽率70)

- 変更区域
- 都市計画区域
- 用途地域
 - 第一種低層住居専用地域
 - 第一種中高層住居専用地域
 - 第二種中高層住居専用地域
 - 第一種住居地域
 - 第二種住居地域
 - 近隣商業地域
 - 商業地域
 - 準工業地域
 - 工業地域



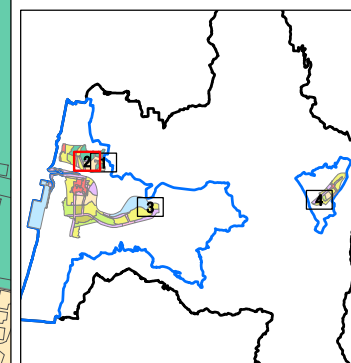


面積	約7.3ha
種類	準工業地域 (容積率200/建蔽率60) ↓ 第二種住居地域 (容積率200/建蔽率60)

- 変更区域
- 都市計画区域
- 用途地域
 - 第一種低層住居専用地域
 - 第一種中高層住居専用地域
 - 第二種中高層住居専用地域
 - 第一種住居地域
 - 第二種住居地域
 - 近隣商業地域
 - 商業地域
 - 準工業地域
 - 工業地域



0 50 100 200 300 400 500 m

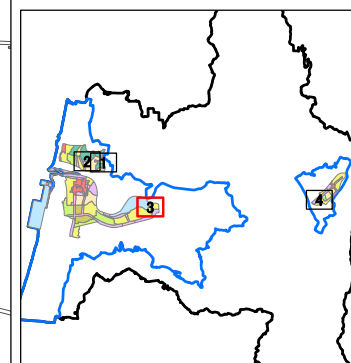


面積	約7.3ha
種類	準工業地域 (容積率200/建蔽率60)
	↓ 第二種住居地域 (容積率200/建蔽率60)

- 変更区域
- 都市計画区域
- 用途地域
 - 第一種低層住居専用地域
 - 第一種中高層住居専用地域
 - 第二種中高層住居専用地域
 - 第一種住居地域
 - 第二種住居地域
 - 近隣商業地域
 - 商業地域
 - 準工業地域
 - 工業地域



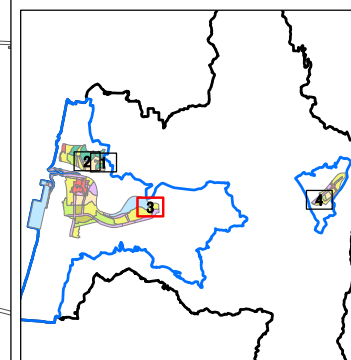
0 50 100 200 300 400 500 m



面積	約8.1 ha
種類	第一種住居地域 (容積率200/建蔽率60) ↓ 工業地域 (容積率200/建蔽率60)

- 変更区域
- 都市計画区域
- 用途地域
 - 第一種低層住居専用地域
 - 第一種中高層住居専用地域
 - 第二種中高層住居専用地域
 - 第一種住居地域
 - 第二種住居地域
 - 近隣商業地域
 - 商業地域
 - 準工業地域
 - 工業地域

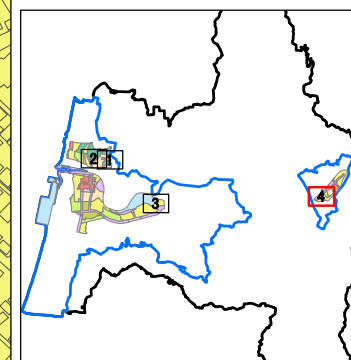




面積	約8.1 ha
種類	第一種住居地域 (容積率200/建蔽率60)
	↓ 工業地域 (容積率200/建蔽率60)

- 変更区域
- 都市計画区域
- 用途地域
 - 第一種低層住居専用地域
 - 第一種中高層住居専用地域
 - 第二種中高層住居専用地域
 - 第一種住居地域
 - 第二種住居地域
 - 近隣商業地域
 - 商業地域
 - 準工業地域
 - 工業地域





面積	約17.3 ha
種類	準工業地域 (容積率200/建蔽率60)
	↓ 用途地域無指定地域 (容積率200/建蔽率70)

面積	約18.8 ha
種類	第一種住居地域 (容積率200/建蔽率60)
	↓ 用途地域無指定地域 (容積率200/建蔽率70)

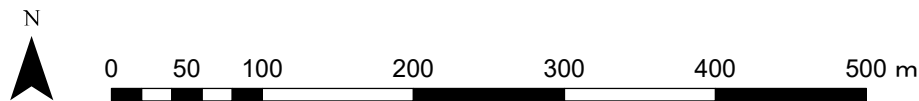
面積	約1.4 ha
種類	第一種住居地域 (容積率200/建蔽率60)
	↓ 用途地域無指定地域 (容積率200/建蔽率70)

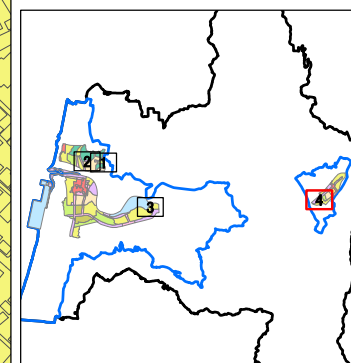
変更区域 (Red outline)

都市計画区域 (Blue outline)

用途地域

- 第一種低層住居専用地域
- 第一種中高層住居専用地域
- 第二種中高層住居専用地域
- 第一種住居地域
- 第二種住居地域
- 近隣商業地域
- 商業地域
- 準工業地域
- 工業地域





面積	約17.3 ha
種類	準工業地域 (容積率200/建蔽率60)
	↓ 用途地域無指定地域 (容積率200/建蔽率70)

面積	約18.8 ha
種類	第一種住居地域 (容積率200/建蔽率60)
	↓ 用途地域無指定地域 (容積率200/建蔽率70)

面積	約1.4 ha
種類	第一種住居地域 (容積率200/建蔽率60)
	↓ 用途地域無指定地域 (容積率200/建蔽率70)

- 変更区域
- 都市計画区域
- 用途地域
- 第一種低層住居専用地域
- 第一種中高層住居専用地域
- 第二種中高層住居専用地域
- 第一種住居地域
- 第二種住居地域
- 近隣商業地域
- 商業地域
- 準工業地域
- 工業地域



0 50 100 200 300 400 500 m