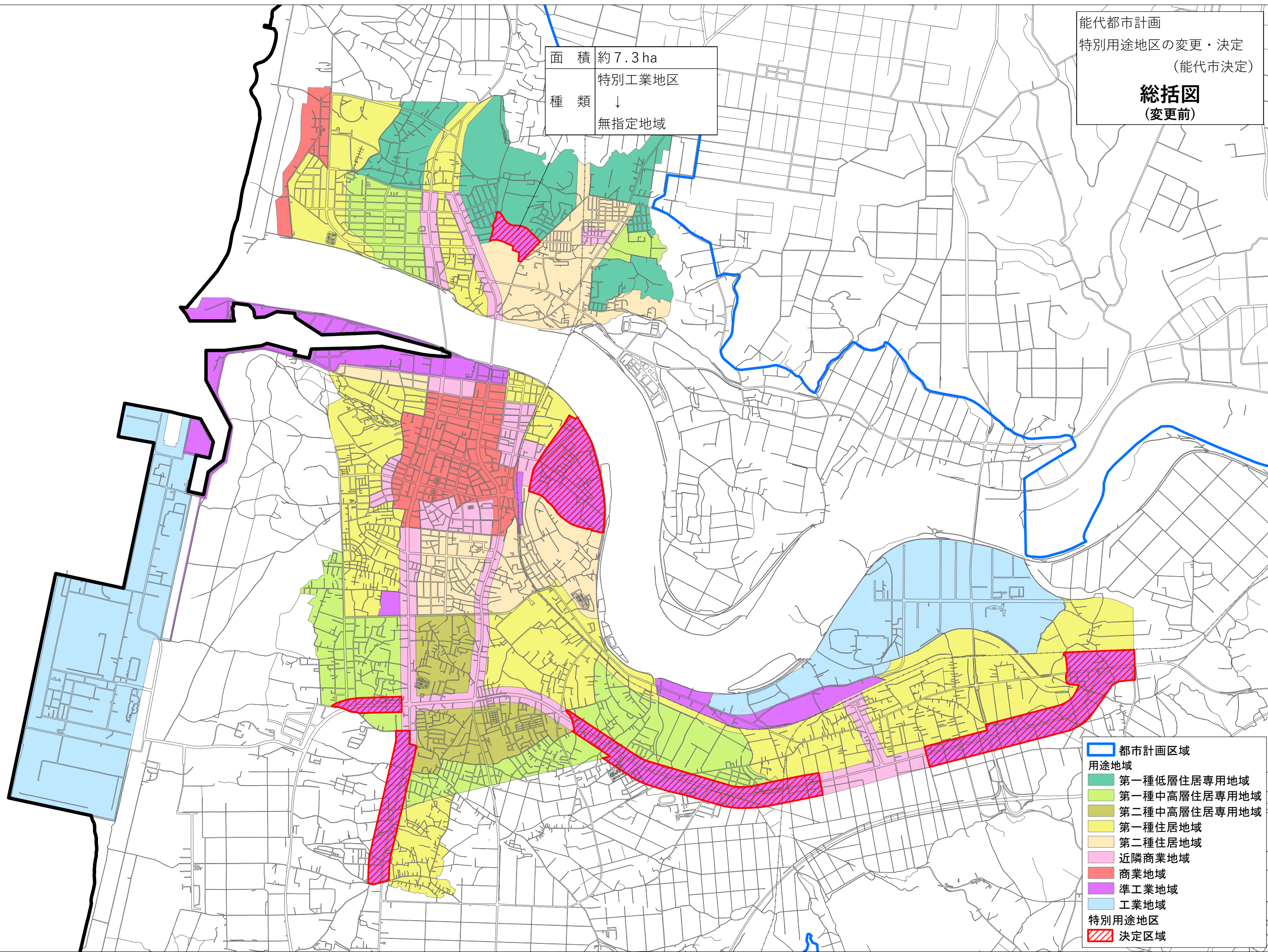


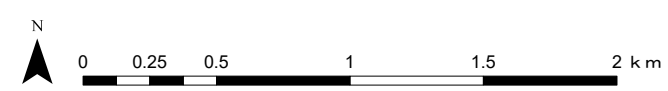
能代都市計画
 特別用途地区の変更・決定
 (能代市決定)

総括図 (変更前)

面積 約7.3ha
 種類 ↓
 特別工業地区
 ↓
 無指定地域



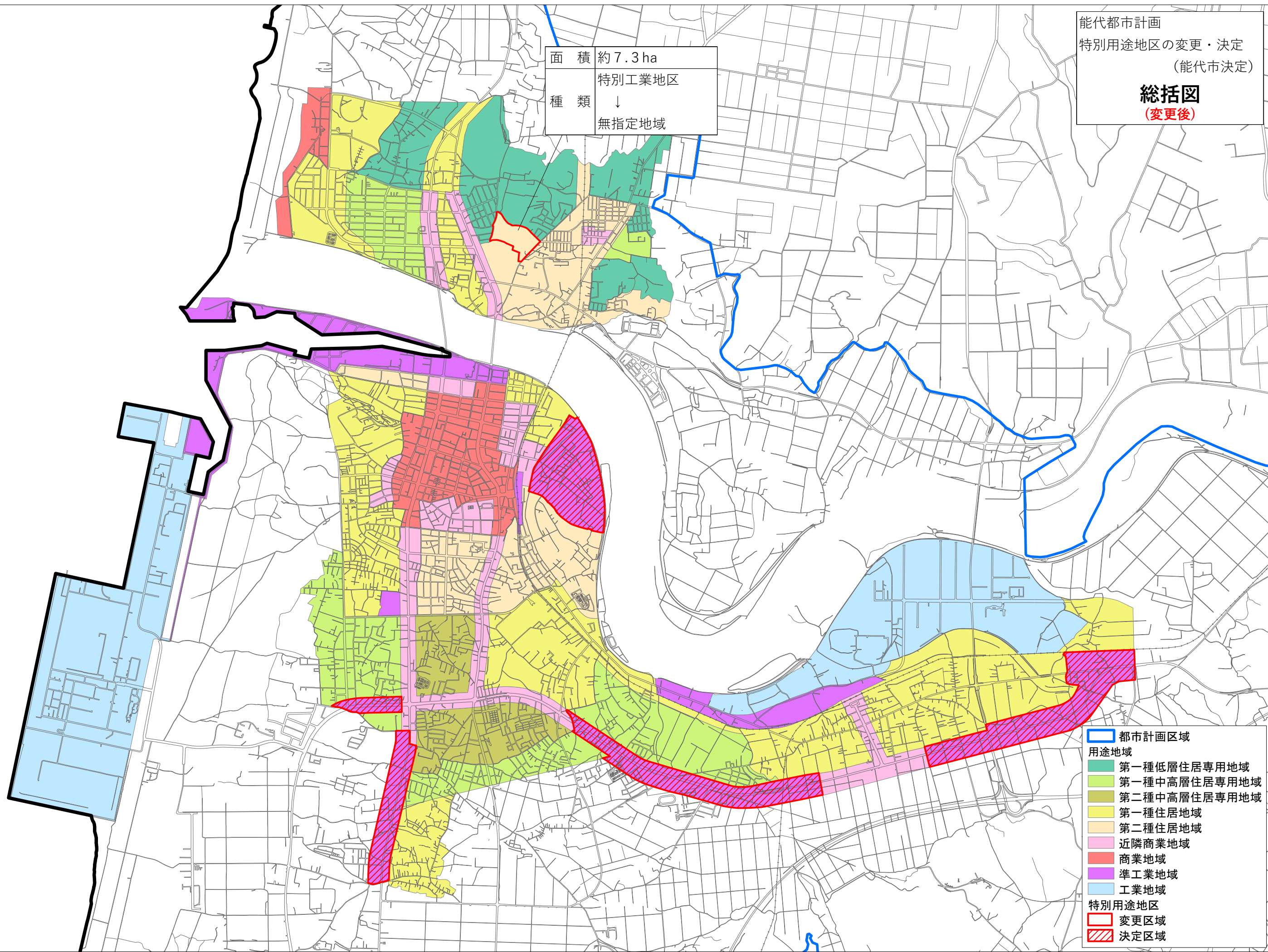
- 都市計画区域
- 用途地域
- 第一種低層住居専用地域
- 第一種中高層住居専用地域
- 第二種中高層住居専用地域
- 第一種住居地域
- 第二種住居地域
- 近隣商業地域
- 商業地域
- 準工業地域
- 工業地域
- 特別用途地区
- 決定区域



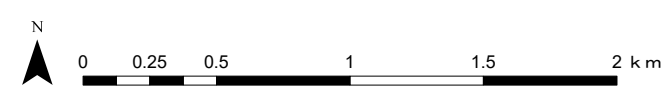
能代都市計画
 特別用途地区の変更・決定
 (能代市決定)

総括図 (変更後)

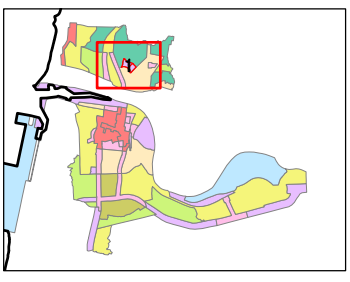
面積 約7.3 ha
 種類 ↓
 特別工業地区
 ↓
 無指定地域



- 都市計画区域
- 用途地域
- 第一種低層住居専用地域
 - 第一種中高層住居専用地域
 - 第二種中高層住居専用地域
 - 第一種住居地域
 - 第二種住居地域
 - 近隣商業地域
 - 商業地域
 - 準工業地域
 - 工業地域
- 特別用途地区
- 変更区域
 - 決定区域

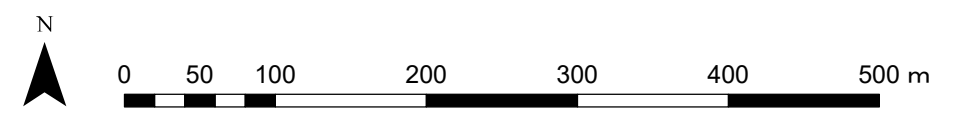


能代都市計画
 特別用途地区の
 変更・決定
 (能代市決定)
計画図 図1
 (変更前)



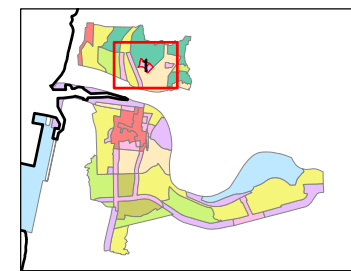
| | |
|----|----------------------|
| 面積 | 約7.3ha |
| 種類 | 特別工業地区 ↓ 無指定地域 |

- 都市計画区域
- 用途地域
- 第一種低層住居専用地域
- 第一種中高層住居専用地域
- 第二種中高層住居専用地域
- 第一種住居地域
- 第二種住居地域
- 近隣商業地域
- 商業地域
- 準工業地域
- 工業地域
- 特別用途地区
- 決定区域



能代都市計画
特別用途地区の
変更・決定
(能代市決定)

計画図 図1
(変更後)



| | |
|----|----------------------|
| 面積 | 約7.3 ha |
| 種類 | 特別工業地区 ↓ 無指定地域 |

- 都市計画区域
- 用途地域
 - 第一種低層住居専用地域
 - 第一種中高層住居専用地域
 - 第二種中高層住居専用地域
 - 第一種住居地域
 - 第二種住居地域
 - 近隣商業地域
 - 商業地域
 - 準工業地域
 - 工業地域
- 特別用途地区
 - 変更区域
 - 決定区域

