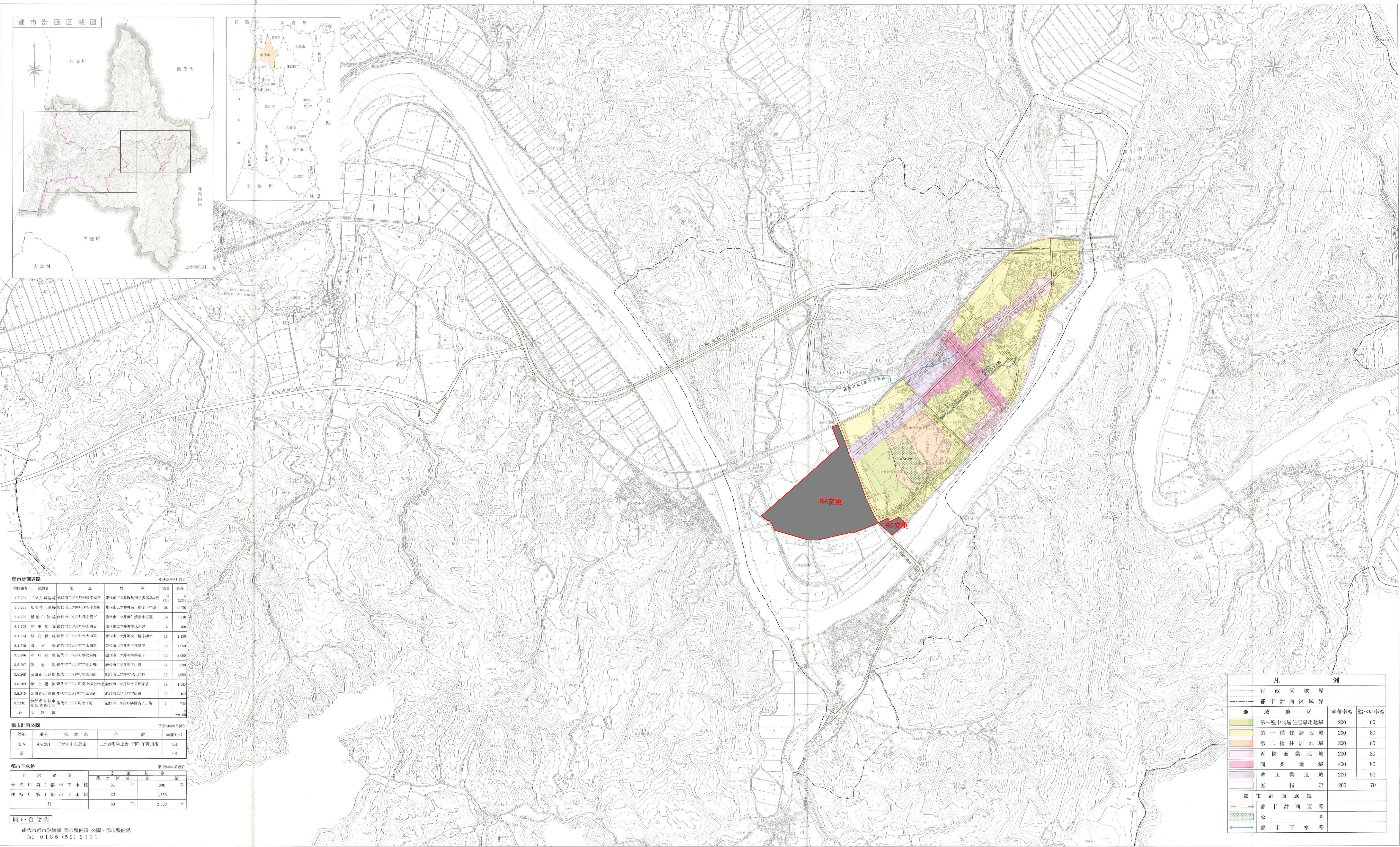
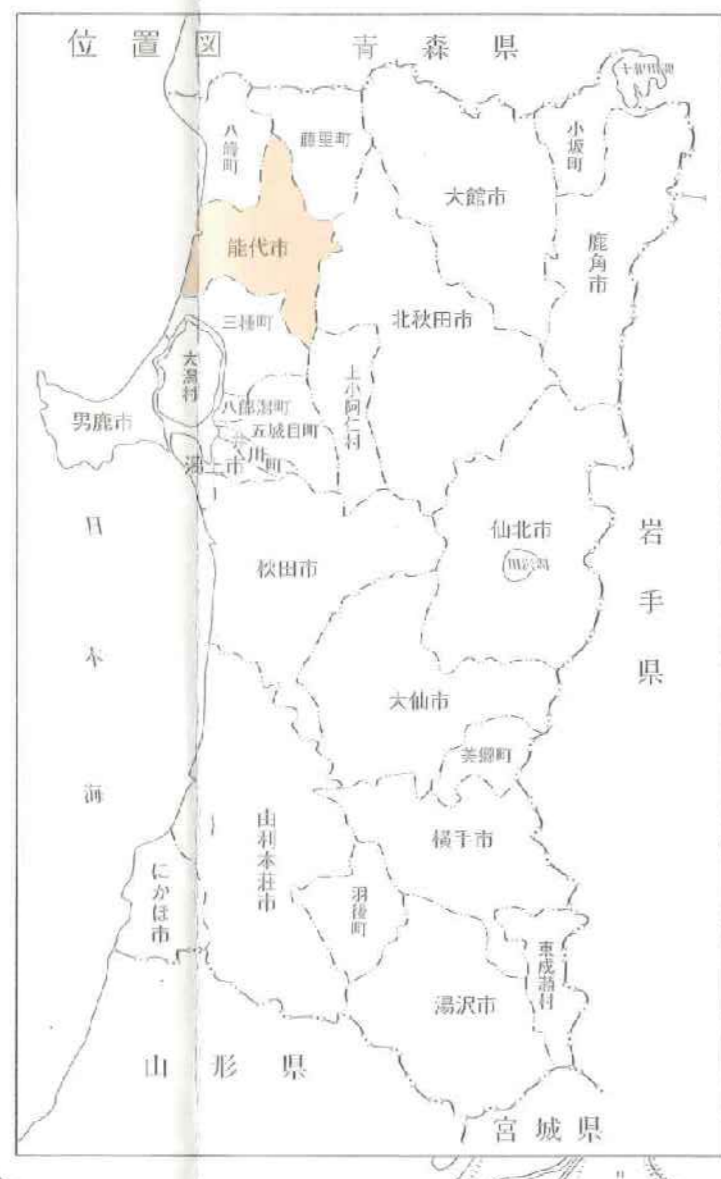
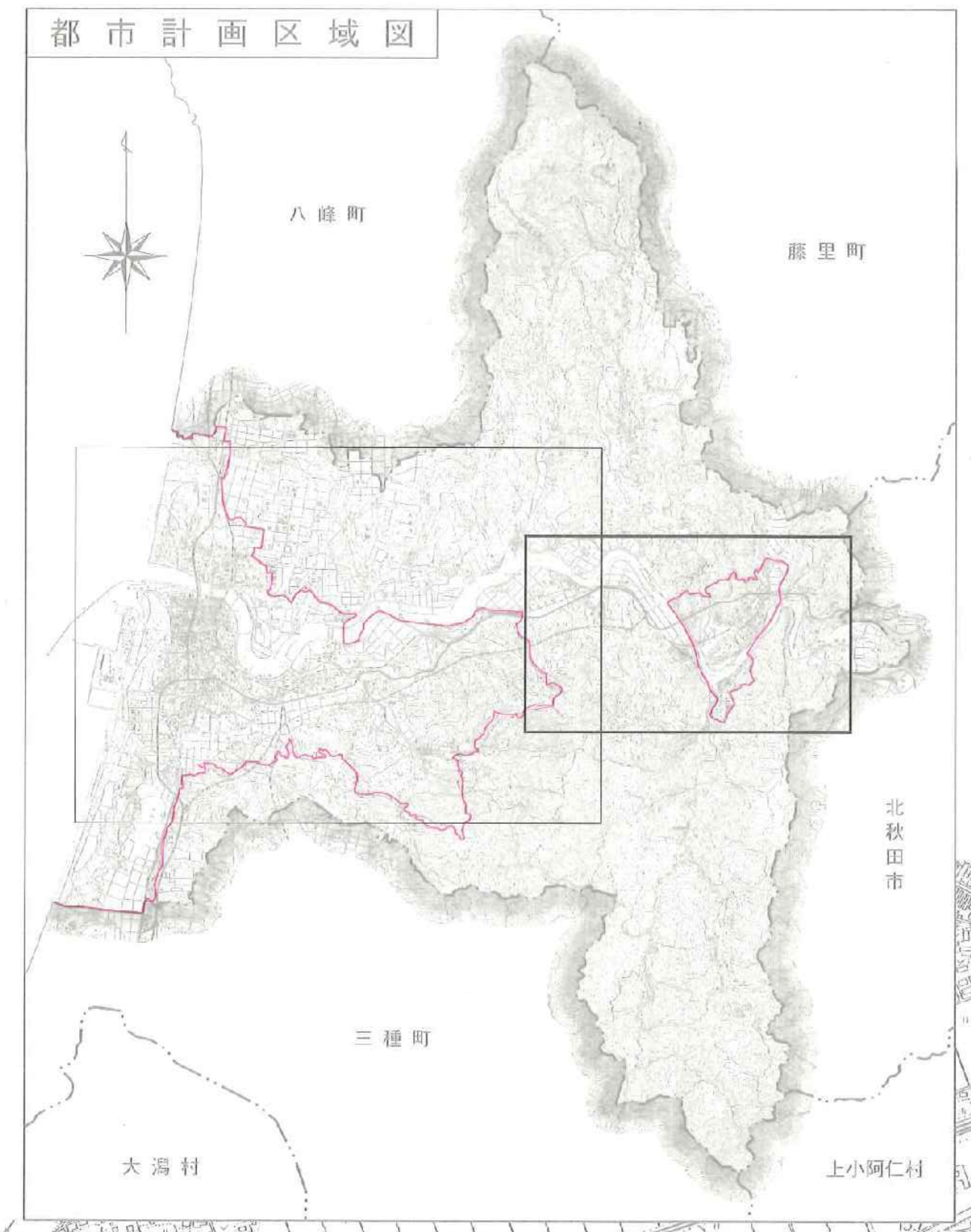


能代都市計画総括図(ニツ井地域)



都市計画道路 平成24年8月現在

道路番号	路線名	起点	終点	幅員	延長
1.3.201	ニツ井高道線	能代市ニツ井町新緑字下野	能代市ニツ井町新緑字多田沢2本	23.5	3,200
3.3.201	新石上線	能代市ニツ井町石上字高坂	能代市ニツ井町石上字下野	28	4,270
3.4.202	理船仁線	能代市ニツ井町新緑字下野	能代市ニツ井町二子小根	18	3,810
3.4.203	伊草線	能代市ニツ井町字北野	能代市ニツ井町字北野	16	700
3.4.204	草野線	能代市ニツ井町字北野	能代市ニツ井町字北野	16	1,130
3.4.205	切石線	能代市ニツ井町字北野	能代市ニツ井町字北野	16	1,950
3.5.206	木町線	能代市ニツ井町字北野	能代市ニツ井町字北野	12	2,000
3.5.207	後野線	能代市ニツ井町字北野	能代市ニツ井町字北野	12	600
3.5.208	太田線	能代市ニツ井町字北野	能代市ニツ井町字北野	12	1,000
3.5.209	村上線	能代市ニツ井町字北野	能代市ニツ井町字北野	12	1,990
3.5.210	太田線	能代市ニツ井町字北野	能代市ニツ井町字北野	12	450
3.5.211	藤子線	能代市ニツ井町字北野	能代市ニツ井町字北野	4	740
計	12				22,000

都市計画公園 平成24年8月現在

種別	番号	公園名	位置	面積(ha)
地区	4.4.201	ニツ井中央公園	ニツ井町字上野・下野川原	4.4
計				4.4

都市下水道 平成24年8月現在

下水道名	計画	決定
能代川第3都市下水道	31 ha	800 m
後野川第1都市下水道	32	1,550
計	63 ha	2,350 m

問い合わせ先
能代市都市整備部 都市整備課 公園・都市整備係
Tel 0185(52)2111

凡例

地城地区	容積率%	建ぺい率%
第一種中高層住居専用地域	200	60
第一種住居地域	200	60
第二種住居地域	200	60
近隣商業地域	200	80
商業地域	400	80
準工業地域	200	60
無指定	200	70

都市計画施設
都市計画道路
公園
都市下水道

昭和61年調査 撮影 平成7年11月 所収 縮尺 1/10,000
平成8年修正 測日 平成8年4月 等価距離 10m



この測量成果は、建設省国土利用政策の高度化計画を履き、建設省の測量法及び測量基準を準拠して得たものである。
この測量成果は、建設省国土利用政策の高度化計画を履き、建設省の測量法及び測量基準を準拠して得たものである。
この測量成果は、建設省国土利用政策の高度化計画を履き、建設省の測量法及び測量基準を準拠して得たものである。
この測量成果は、建設省国土利用政策の高度化計画を履き、建設省の測量法及び測量基準を準拠して得たものである。