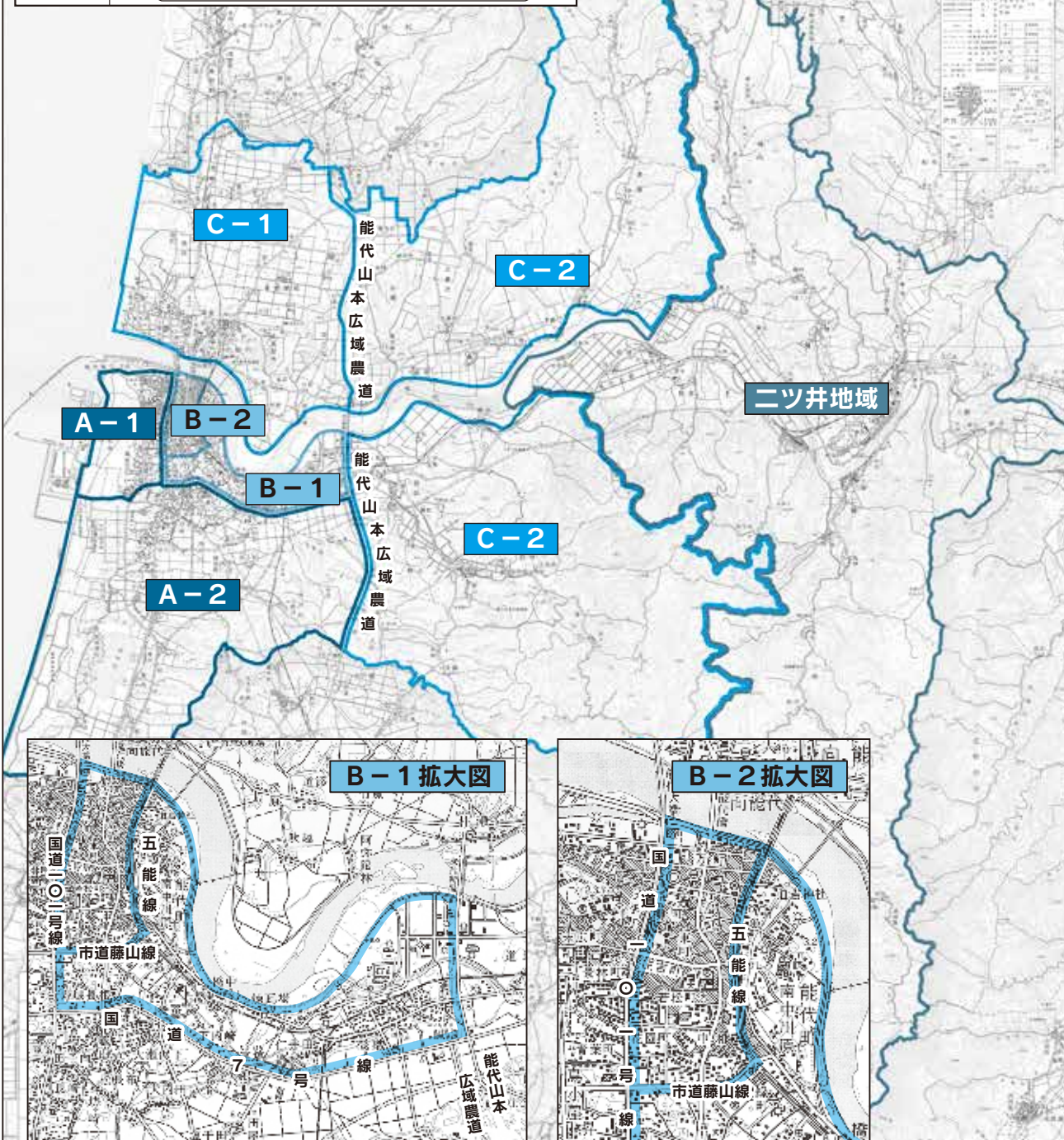


家庭ごみ収集日一覧表

収集日は、国道7号、101号などの道路、河川、線路などにより区分しており、同じ自治会の中でも収集日に違いがありますのでご注意ください。

区分	燃えるごみ	容器包装プラスチック	缶・ビン	ペット・紙	燃えないごみ
A-1	月・木	1~4水	1・3水	2・4水	2・4水
A-2	月・木	1~4土	1・3土	2・4土	2・4土
B-1	火・金	1~4月	1・3月	2・4月	2・4月
B-2	火・金	1~4木	1・3木	2・4木	2・4木
C-1	水・土	1~4火	1・3火	2・4火	2・4火
C-2	水・土	1~4金	1・3金	2・4金	2・4金
二ツ井地域	26ページを参照してください				



各自治会ごとの
収集日一覧

※網掛け部分は、自治会内のごみステーションで収集日が違うため、収集日が2つ以上記載されている自治会です。

詳細は、環境衛生課（能代地域）または、環境産業課（二ツ井地域）まで問い合わせください。**自治会名は、住所ではありませんので**ご注意ください。

◆◆◆ **本庁地区** **A-1** **A-2** の一部 **B-1** の一部 **B-2**

行	自治会名	燃えるごみ	容器包装プラスチック	缶類・ビン	ペットボトル・紙類	燃えないごみ	
ア行	青葉園1	月・木	1～4水曜日	1・3水曜日	2・4水曜日	2・4水曜日	
	青葉園2	月・木	1～4水曜日	1・3水曜日	2・4水曜日	2・4水曜日	
	青葉台	火・金	1～4月曜日	1・3月曜日	2・4月曜日	2・4月曜日	
	万町1	火・金	1～4木曜日	1・3木曜日	2・4木曜日	2・4木曜日	
	万町2	火・金	1～4木曜日	1・3木曜日	2・4木曜日	2・4木曜日	
	市営万町住宅	火・金	1～4木曜日	1・3木曜日	2・4木曜日	2・4木曜日	
	後町	月・木	1～4水曜日	1・3水曜日	2・4水曜日	2・4水曜日	
	内崎中柳	火・金	1～4月曜日	1・3月曜日	2・4月曜日	2・4月曜日	
	駅前1	火・金	1～4木曜日	1・3木曜日	2・4木曜日	2・4木曜日	
	駅前2	火・金	1～4月、木	1・3月、木	2・4月・木	2・4月・木	
	追分	火・金	1～4木曜日	1・3木曜日	2・4木曜日	2・4木曜日	
	大町1	月・木、火・金	1～4水、木	1・3水、木	2・4水、木	2・4水、木	
	大町2	月・木、火・金	1～4水、木	1・3水、木	2・4水、木	2・4水、木	
	カ行	鍛冶町	月・木	1～4水曜日	1・3水曜日	2・4水曜日	2・4水曜日
春日町		火・金	1～4月曜日	1・3月曜日	2・4月曜日	2・4月曜日	
上後町		月・木	1～4水曜日	1・3水曜日	2・4水曜日	2・4水曜日	
上川反町		火・金	1～4木曜日	1・3木曜日	2・4木曜日	2・4木曜日	
臥竜山		月・木	1～4土曜日	1・3土曜日	2・4土曜日	2・4土曜日	
上町		火・金	1～4木曜日	1・3木曜日	2・4木曜日	2・4木曜日	
キリンガ原		月・木	1～4水曜日	1・3水曜日	2・4水曜日	2・4水曜日	
御指南町		火・金	1～4月曜日	1・3月曜日	2・4月曜日	2・4月曜日	
サ行		彩霞長根団地	火・金	1～4月曜日	1・3月曜日	2・4月曜日	2・4月曜日
		幸町	火・金	1～4木曜日	1・3木曜日	2・4木曜日	2・4木曜日
	栄町1	火・金	1～4木曜日	1・3木曜日	2・4木曜日	2・4木曜日	
	栄町2	火・金	1～4木曜日	1・3木曜日	2・4木曜日	2・4木曜日	
	栄町3	火・金	1～4木曜日	1・3木曜日	2・4木曜日	2・4木曜日	
	サンピノ	火・金	1～4木曜日	1・3木曜日	2・4木曜日	2・4木曜日	
	市営上町住宅	火・金	1～4木曜日	1・3木曜日	2・4木曜日	2・4木曜日	
	下川反町1	月・木	1～4水曜日	1・3水曜日	2・4水曜日	2・4水曜日	
	下川反町2	月・木	1～4水曜日	1・3水曜日	2・4水曜日	2・4水曜日	
	下浜	月・木	1～4水曜日	1・3水曜日	2・4水曜日	2・4水曜日	
	寿域長根	火・金	1～4月曜日	1・3月曜日	2・4月曜日	2・4月曜日	
	昭南町	月・木	1～4水曜日	1・3水曜日	2・4水曜日	2・4水曜日	
	昇平岱	月・木	1～4水曜日	1・3水曜日	2・4水曜日	2・4水曜日	
	新町	月・木	1～4水曜日	1・3水曜日	2・4水曜日	2・4水曜日	
	新柳町1	月・木	1～4水曜日	1・3水曜日	2・4水曜日	2・4水曜日	
	新柳町2	月・木	1～4水曜日	1・3水曜日	2・4水曜日	2・4水曜日	
	未広町1	月・木	1～4水曜日	1・3水曜日	2・4水曜日	2・4水曜日	
	未広町2	月・木	1～4水曜日	1・3水曜日	2・4水曜日	2・4水曜日	
	住吉町1	火・金	1～4木曜日	1・3木曜日	2・4木曜日	2・4木曜日	
	住吉町2	火・金	1～4木曜日	1・3木曜日	2・4木曜日	2・4木曜日	
	住吉町3	火・金	1～4木曜日	1・3木曜日	2・4木曜日	2・4木曜日	
	市営住吉町住宅第4	火・金	1～4木曜日	1・3木曜日	2・4木曜日	2・4木曜日	
	清助町1	月・木	1～4水曜日	1・3水曜日	2・4水曜日	2・4水曜日	
	清助町2	月・木	1～4水曜日	1・3水曜日	2・4水曜日	2・4水曜日	
	清助町3	月・木	1～4水曜日	1・3水曜日	2・4水曜日	2・4水曜日	
	清助町4	月・木	1～4水曜日	1・3水曜日	2・4水曜日	2・4水曜日	
	タ行	大正町	月・木	1～4水曜日	1・3水曜日	2・4水曜日	2・4水曜日
		樽子山1	火・金	1～4木曜日	1・3木曜日	2・4木曜日	2・4木曜日
		樽子山2	火・金	1～4木曜日	1・3木曜日	2・4木曜日	2・4木曜日
		樽子山3	火・金	1～4木曜日	1・3木曜日	2・4木曜日	2・4木曜日

各自治会からの
収集日一覧

行	自治会名	燃えるごみ	容器包装プラスチック	缶類・ビン	ペットボトル・紙類	燃えないごみ
夕行	中和1	火・金	1~4木曜日	1・3木曜日	2・4木曜日	2・4木曜日
	中和2	火・金	1~4木曜日	1・3木曜日	2・4木曜日	2・4木曜日
	中和3	火・金	1~4木曜日	1・3木曜日	2・4木曜日	2・4木曜日
	中和団地	火・金	1~4木曜日	1・3木曜日	2・4木曜日	2・4木曜日
	出戸1	火・金	1~4木曜日	1・3木曜日	2・4木曜日	2・4木曜日
	出戸2	火・金	1~4木曜日	1・3木曜日	2・4木曜日	2・4木曜日
	出戸4	火・金	1~4月曜日	1・3月曜日	2・4月曜日	2・4月曜日
	出戸5	火・金	1~4月曜日	1・3月曜日	2・4月曜日	2・4月曜日
	出戸6	火・金	1~4月、木	1・3月、木	2・4月、木	2・4月、木
	出戸沼1	火・金	1~4木曜日	1・3木曜日	2・4木曜日	2・4木曜日
	出戸沼2	月・木	1~4水曜日	1・3水曜日	2・4水曜日	2・4水曜日
	出戸沼3	月・木、火・金	1~4月、水、木	1・3月、水、木	2・4月、水、木	2・4月、水、木
	出戸町	月・木	1~4水曜日	1・3水曜日	2・4水曜日	2・4水曜日
	富町1	火・金	1~4木曜日	1・3木曜日	2・4木曜日	2・4木曜日
	富町2	火・金	1~4木曜日	1・3木曜日	2・4木曜日	2・4木曜日
	富町3	火・金	1~4木曜日	1・3木曜日	2・4木曜日	2・4木曜日
ナ行	中川原	火・金	1~4月曜日	1・3月曜日	2・4月曜日	2・4月曜日
	中川原宿舎	火・金	1~4月曜日	1・3月曜日	2・4月曜日	2・4月曜日
	長根町	火・金	1~4月、木	1・3月、木	2・4月、木	2・4月、木
	中町	火・金	1~4木曜日	1・3木曜日	2・4木曜日	2・4木曜日
	中柳地区	火・金	1~4月曜日	1・3月曜日	2・4月曜日	2・4月曜日
	仁井田	火・金	1~4月曜日	1・3月曜日	2・4月曜日	2・4月曜日
	西大瀬	月・木、火・金	1~4月、土	1・3月、土	2・4月、土	2・4月、土
	沼ノ上	月・木	1~4土曜日	1・3土曜日	2・4土曜日	2・4土曜日
ハ行	馬喰町	火・金	1~4月、木	1・3月、木	2・4月、木	2・4月、木
	橋中	火・金	1~4月曜日	1・3月曜日	2・4月曜日	2・4月曜日
	機織1	火・金	1~4月曜日	1・3月曜日	2・4月曜日	2・4月曜日
	機織2	火・金	1~4月曜日	1・3月曜日	2・4月曜日	2・4月曜日
	機織3	火・金	1~4月曜日	1・3月曜日	2・4月曜日	2・4月曜日
	機織4	火・金	1~4月曜日	1・3月曜日	2・4月曜日	2・4月曜日
	機織5	火・金	1~4月曜日	1・3月曜日	2・4月曜日	2・4月曜日
	機織6	火・金	1~4月曜日	1・3月曜日	2・4月曜日	2・4月曜日
	機織7	火・金	1~4月曜日	1・3月曜日	2・4月曜日	2・4月曜日
	羽立町	火・金	1~4木曜日	1・3木曜日	2・4木曜日	2・4木曜日
	畠町1	火・金	1~4木曜日	1・3木曜日	2・4木曜日	2・4木曜日
	畠町2	火・金	1~4木曜日	1・3木曜日	2・4木曜日	2・4木曜日
	花園町	火・金	1~4木曜日	1・3木曜日	2・4木曜日	2・4木曜日
	盤若町	月・木	1~4水曜日	1・3水曜日	2・4水曜日	2・4水曜日
	東中川原	火・金	1~4月曜日	1・3月曜日	2・4月曜日	2・4月曜日
	東町1	火・金	1~4木曜日	1・3木曜日	2・4木曜日	2・4木曜日
	東町2	火・金	1~4木曜日	1・3木曜日	2・4木曜日	2・4木曜日
	東町3	火・金	1~4木曜日	1・3木曜日	2・4木曜日	2・4木曜日
	藤山	火・金	1~4月、木	1・3月、木	2・4月、木	2・4月、木
	鳳凰岱	月・木	1~4水曜日	1・3水曜日	2・4水曜日	2・4水曜日
	豊祥岱1	火・金	1~4月曜日	1・3月曜日	2・4月曜日	2・4月曜日
	豊祥岱2	火・金	1~4月曜日	1・3月曜日	2・4月曜日	2・4月曜日
	豊祥岱3	月・木	1~4土曜日	1・3土曜日	2・4土曜日	2・4土曜日
	豊祥岱4	月・木	1~4土曜日	1・3土曜日	2・4土曜日	2・4土曜日
	本町1	月・木	1~4水曜日	1・3水曜日	2・4水曜日	2・4水曜日
	本町2	月・木	1~4水曜日	1・3水曜日	2・4水曜日	2・4水曜日
マ行	松美町	月・木	1~4水曜日	1・3水曜日	2・4水曜日	2・4水曜日
	南寿域長根	火・金	1~4月曜日	1・3月曜日	2・4月曜日	2・4月曜日
	南中川原1	火・金	1~4月曜日	1・3月曜日	2・4月曜日	2・4月曜日
	南中川原2	火・金	1~4月曜日	1・3月曜日	2・4月曜日	2・4月曜日
	三吉町	火・金	1~4木曜日	1・3木曜日	2・4木曜日	2・4木曜日
	明治町	火・金	1~4月、木	1・3月、木	2・4月、木	2・4月、木
ヤ行	柳町1	火・金	1~4木曜日	1・3木曜日	2・4木曜日	2・4木曜日
	柳町2	火・金	1~4木曜日	1・3木曜日	2・4木曜日	2・4木曜日
	柳町3	月・木、火・金	1~4水、木	1・3水、木	2・4水、木	2・4水、木
	柳町新道1	月・木、火・金	1~4水、木	1・3水、木	2・4水、木	2・4水、木
	柳町新道2	月・木、火・金	1~4水、木	1・3水、木	2・4水、木	2・4水、木
	養蚕第1~5	月・木、火・金	1~4月、土	1・3月、土	2・4月、土	2・4月、土

行	自治会名	燃えるごみ	容器包装プラスチック	缶類・ビン	ペットボトル・紙類	燃えないごみ
ラ行	煉瓦場	火・金	1～4月曜日	1・3月曜日	2・4月曜日	2・4月曜日

◆◆◆ 榊 地 区 A-2

ア行	大内田1	月・木	1～4土曜日	1・3土曜日	2・4土曜日	2・4土曜日
	大内田2	月・木	1～4土曜日	1・3土曜日	2・4土曜日	2・4土曜日
	大内田3	月・木	1～4土曜日	1・3土曜日	2・4土曜日	2・4土曜日
	大須賀団地	月・木	1～4土曜日	1・3土曜日	2・4土曜日	2・4土曜日
	大瀬団地	月・木	1～4土曜日	1・3土曜日	2・4土曜日	2・4土曜日
	大瀬南団地	月・木	1～4土曜日	1・3土曜日	2・4土曜日	2・4土曜日
カ行	柏子所	月・木	1～4土曜日	1・3土曜日	2・4土曜日	2・4土曜日
	県営芝童森	月・木	1～4土曜日	1・3土曜日	2・4土曜日	2・4土曜日
	寿	月・木	1～4土曜日	1・3土曜日	2・4土曜日	2・4土曜日
サ行	榊	月・木	1～4土曜日	1・3土曜日	2・4土曜日	2・4土曜日
	塩干田	月・木	1～4土曜日	1・3土曜日	2・4土曜日	2・4土曜日
	芝童森団地	月・木	1～4土曜日	1・3土曜日	2・4土曜日	2・4土曜日
	下柳	月・木	1～4土曜日	1・3土曜日	2・4土曜日	2・4土曜日
	新松長布団地	月・木	1～4土曜日	1・3土曜日	2・4土曜日	2・4土曜日
タ行	高埜第1	月・木	1～4土曜日	1・3土曜日	2・4土曜日	2・4土曜日
	田子向	月・木	1～4土曜日	1・3土曜日	2・4土曜日	2・4土曜日
	田屋	月・木	1～4土曜日	1・3土曜日	2・4土曜日	2・4土曜日
	東栄団地	月・木	1～4土曜日	1・3土曜日	2・4土曜日	2・4土曜日
ナ行	長崎1	月・木	1～4土曜日	1・3土曜日	2・4土曜日	2・4土曜日
	長崎2	月・木	1～4土曜日	1・3土曜日	2・4土曜日	2・4土曜日
	長崎3	月・木	1～4土曜日	1・3土曜日	2・4土曜日	2・4土曜日
	中谷地	月・木	1～4土曜日	1・3土曜日	2・4土曜日	2・4土曜日
	南陽崎	月・木	1～4土曜日	1・3土曜日	2・4土曜日	2・4土曜日
ハ行	坊ヶ崎	月・木	1～4土曜日	1・3土曜日	2・4土曜日	2・4土曜日
マ行	前山	月・木	1～4土曜日	1・3土曜日	2・4土曜日	2・4土曜日
	松長	月・木	1～4土曜日	1・3土曜日	2・4土曜日	2・4土曜日
	南大瀬1	月・木	1～4土曜日	1・3土曜日	2・4土曜日	2・4土曜日
	南大瀬2	月・木	1～4土曜日	1・3土曜日	2・4土曜日	2・4土曜日
	南大瀬3	月・木	1～4土曜日	1・3土曜日	2・4土曜日	2・4土曜日
	南大瀬4	月・木	1～4土曜日	1・3土曜日	2・4土曜日	2・4土曜日
	南大瀬5	月・木	1～4土曜日	1・3土曜日	2・4土曜日	2・4土曜日
ヤ行	四小大瀬	月・木	1～4土曜日	1・3土曜日	2・4土曜日	2・4土曜日

◆◆◆ 向能代地区 C-1 C-2 の一部

ア行	あけほの町	水・土	1～4火曜日	1・3火曜日	2・4火曜日	2・4火曜日
	旭	水・土	1～4火曜日	1・3火曜日	2・4火曜日	2・4火曜日
	丑越	水・土	1～4金曜日	1・3金曜日	2・4金曜日	2・4金曜日
	落合	水・土	1～4火曜日	1・3火曜日	2・4火曜日	2・4火曜日
	落合上前田	水・土	1～4火曜日	1・3火曜日	2・4火曜日	2・4火曜日
	落合団地	水・土	1～4火曜日	1・3火曜日	2・4火曜日	2・4火曜日
カ行	貝沢	水・土	1～4火曜日	1・3火曜日	2・4火曜日	2・4火曜日
	金山	水・土	1～4火曜日	1・3火曜日	2・4火曜日	2・4火曜日
	火力アパート	水・土	1～4火曜日	1・3火曜日	2・4火曜日	2・4火曜日
	栗山	水・土	1～4火曜日	1・3火曜日	2・4火曜日	2・4火曜日
	小土	水・土	1～4火曜日	1・3火曜日	2・4火曜日	2・4火曜日
サ行	笹の台	水・土	1～4火曜日	1・3火曜日	2・4火曜日	2・4火曜日
	産物	水・土	1～4金曜日	1・3金曜日	2・4金曜日	2・4金曜日
	東雲三区	水・土	1～4火曜日	1・3火曜日	2・4火曜日	2・4火曜日
	東雲町	水・土	1～4火曜日	1・3火曜日	2・4火曜日	2・4火曜日
	須田	水・土	1～4火曜日	1・3火曜日	2・4火曜日	2・4火曜日
	外荒巻	水・土	1～4火曜日	1・3火曜日	2・4火曜日	2・4火曜日
	拓友	水・土	1～4火曜日	1・3火曜日	2・4火曜日	2・4火曜日
タ行	竹生	水・土	1～4火曜日	1・3火曜日	2・4火曜日	2・4火曜日
	築法師	水・土	1～4金曜日	1・3金曜日	2・4金曜日	2・4金曜日
	鳥形	水・土	1～4火曜日	1・3火曜日	2・4火曜日	2・4火曜日
	荷八田	水・土	1～4火曜日	1・3火曜日	2・4火曜日	2・4火曜日
ナ行	能代温泉	水・土	1～4火曜日	1・3火曜日	2・4火曜日	2・4火曜日

行	自治会名	燃えるごみ	容器包装プラスチック	缶類・ビン	ペットボトル・紙類	燃えないごみ
ハ行	比八田	水・土	1～4火曜日	1・3火曜日	2・4火曜日	2・4火曜日
	藤切台	水・土	1～4金曜日	1・3金曜日	2・4金曜日	2・4金曜日
	吹越	水・土	1～4火曜日	1・3火曜日	2・4火曜日	2・4火曜日
	双ツ山	水・土	1～4火曜日	1・3火曜日	2・4火曜日	2・4火曜日
	朴瀬	水・土	1～4金曜日	1・3金曜日	2・4金曜日	2・4金曜日
マ行	真壁地1	水・土	1～4火曜日	1・3火曜日	2・4火曜日	2・4火曜日
	真壁地2	水・土	1～4火曜日	1・3火曜日	2・4火曜日	2・4火曜日
	緑ヶ丘1	水・土	1～4火曜日	1・3火曜日	2・4火曜日	2・4火曜日
	緑ヶ丘2	水・土	1～4火曜日	1・3火曜日	2・4火曜日	2・4火曜日
	緑ヶ丘3	水・土	1～4火曜日	1・3火曜日	2・4火曜日	2・4火曜日
	向能代1	水・土	1～4火曜日	1・3火曜日	2・4火曜日	2・4火曜日
	向能代2	水・土	1～4火曜日	1・3火曜日	2・4火曜日	2・4火曜日
	向能代3	水・土	1～4火曜日	1・3火曜日	2・4火曜日	2・4火曜日
	向能代4	水・土	1～4火曜日	1・3火曜日	2・4火曜日	2・4火曜日
	向能代5	水・土	1～4火曜日	1・3火曜日	2・4火曜日	2・4火曜日
	向能代上町	水・土	1～4火曜日	1・3火曜日	2・4火曜日	2・4火曜日
	向ヶ丘1	水・土	1～4火曜日	1・3火曜日	2・4火曜日	2・4火曜日
	向ヶ丘2	水・土	1～4火曜日	1・3火曜日	2・4火曜日	2・4火曜日
	向ヶ丘4	水・土	1～4火曜日	1・3火曜日	2・4火曜日	2・4火曜日
	向ヶ丘5	水・土	1～4火曜日	1・3火曜日	2・4火曜日	2・4火曜日
ヤ行	米代	水・土	1～4火曜日	1・3火曜日	2・4火曜日	2・4火曜日
	米代1区	水・土	1～4火曜日	1・3火曜日	2・4火曜日	2・4火曜日
	米代6区	水・土	1～4火曜日	1・3火曜日	2・4火曜日	2・4火曜日
	米代7区	水・土	1～4火曜日	1・3火曜日	2・4火曜日	2・4火曜日

扇洲地区 B-1の一部 C-2の一部

ア行	瀬野	水・土	1～4金曜日	1・3金曜日	2・4金曜日	2・4金曜日
	扇田	水・土	1～4金曜日	1・3金曜日	2・4金曜日	2・4金曜日
カ行	鰯洲1	火・金	1～4月曜日	1・3月曜日	2・4月曜日	2・4月曜日
	鰯洲2	火・金	1～4月曜日	1・3月曜日	2・4月曜日	2・4月曜日
	鰯洲3	火・金	1～4月曜日	1・3月曜日	2・4月曜日	2・4月曜日
	鰯洲4	火・金	1～4月曜日	1・3月曜日	2・4月曜日	2・4月曜日
	鰯洲5	火・金	1～4月曜日	1・3月曜日	2・4月曜日	2・4月曜日
タ行	道地1	水・土	1～4金曜日	1・3金曜日	2・4金曜日	2・4金曜日
	道地2	水・土	1～4金曜日	1・3金曜日	2・4金曜日	2・4金曜日
	道地3	水・土	1～4金曜日	1・3金曜日	2・4金曜日	2・4金曜日
	樋口	水・土	1～4金曜日	1・3金曜日	2・4金曜日	2・4金曜日
ナ行	中嶋	水・土	1～4金曜日	1・3金曜日	2・4金曜日	2・4金曜日
ハ行	ひがし団地	水・土	1～4金曜日	1・3金曜日	2・4金曜日	2・4金曜日
ヤ行	四ツ屋	水・土	1～4金曜日	1・3金曜日	2・4金曜日	2・4金曜日

桧山地区 C-2

ア行	赤坂	水・土	1～4金曜日	1・3金曜日	2・4金曜日	2・4金曜日
	赤館	水・土	1～4金曜日	1・3金曜日	2・4金曜日	2・4金曜日
	犬伏	水・土	1～4金曜日	1・3金曜日	2・4金曜日	2・4金曜日
	今泉	水・土	1～4金曜日	1・3金曜日	2・4金曜日	2・4金曜日
	大町	水・土	1～4金曜日	1・3金曜日	2・4金曜日	2・4金曜日
	大森	水・土	1～4金曜日	1・3金曜日	2・4金曜日	2・4金曜日
	カ行	上中沢	水・土	1～4金曜日	1・3金曜日	2・4金曜日
上町		水・土	1～4金曜日	1・3金曜日	2・4金曜日	2・4金曜日
上母体		水・土	1～4金曜日	1・3金曜日	2・4金曜日	2・4金曜日
小沢口		水・土	1～4金曜日	1・3金曜日	2・4金曜日	2・4金曜日
サ行	下町	水・土	1～4金曜日	1・3金曜日	2・4金曜日	2・4金曜日
	下中沢	水・土	1～4金曜日	1・3金曜日	2・4金曜日	2・4金曜日
	新田	水・土	1～4金曜日	1・3金曜日	2・4金曜日	2・4金曜日
	新屋敷	水・土	1～4金曜日	1・3金曜日	2・4金曜日	2・4金曜日
タ行	田床内	水・土	1～4金曜日	1・3金曜日	2・4金曜日	2・4金曜日
ナ行	中母体	水・土	1～4金曜日	1・3金曜日	2・4金曜日	2・4金曜日
ハ行	馬喰町	水・土	1～4金曜日	1・3金曜日	2・4金曜日	2・4金曜日
	羽立	水・土	1～4金曜日	1・3金曜日	2・4金曜日	2・4金曜日
ヤ行	横町	水・土	1～4金曜日	1・3金曜日	2・4金曜日	2・4金曜日

◆◆◆ 鶴形地区 C-2

行	自治会名	燃えるごみ	容器包装プラスチック	缶類・ビン	ペットボトル・紙類	燃えないごみ
ア行	駅前	水・土	1～4金曜日	1・3金曜日	2・4金曜日	2・4金曜日
カ行	上部	水・土	1～4金曜日	1・3金曜日	2・4金曜日	2・4金曜日
	金拓	水・土	1～4金曜日	1・3金曜日	2・4金曜日	2・4金曜日
サ行	下坂	水・土	1～4金曜日	1・3金曜日	2・4金曜日	2・4金曜日
	下部	水・土	1～4金曜日	1・3金曜日	2・4金曜日	2・4金曜日
タ行	中部	水・土	1～4金曜日	1・3金曜日	2・4金曜日	2・4金曜日
ヤ行	谷地	水・土	1～4金曜日	1・3金曜日	2・4金曜日	2・4金曜日
	横町	水・土	1～4金曜日	1・3金曜日	2・4金曜日	2・4金曜日

◆◆◆ 浅内地区 A-2

ア行	あかしや	月・木	1～4土曜日	1・3土曜日	2・4土曜日	2・4土曜日
	浅内	月・木	1～4土曜日	1・3土曜日	2・4土曜日	2・4土曜日
	大須賀	月・木	1～4土曜日	1・3土曜日	2・4土曜日	2・4土曜日
	小野沢	月・木	1～4土曜日	1・3土曜日	2・4土曜日	2・4土曜日
カ行	河戸川	月・木	1～4土曜日	1・3土曜日	2・4土曜日	2・4土曜日
	黒岡	月・木	1～4土曜日	1・3土曜日	2・4土曜日	2・4土曜日
	石丁	月・木	1～4土曜日	1・3土曜日	2・4土曜日	2・4土曜日
サ行	寒川	月・木	1～4土曜日	1・3土曜日	2・4土曜日	2・4土曜日
	相染森	月・木	1～4土曜日	1・3土曜日	2・4土曜日	2・4土曜日
ナ行	中浅内	月・木	1～4土曜日	1・3土曜日	2・4土曜日	2・4土曜日
	成合	月・木	1～4土曜日	1・3土曜日	2・4土曜日	2・4土曜日
	西山	月・木	1～4土曜日	1・3土曜日	2・4土曜日	2・4土曜日
ハ行	浜浅内	月・木	1～4土曜日	1・3土曜日	2・4土曜日	2・4土曜日
	茨嶋山	月・木	1～4土曜日	1・3土曜日	2・4土曜日	2・4土曜日
	福田	月・木	1～4土曜日	1・3土曜日	2・4土曜日	2・4土曜日
マ行	南大須賀	月・木	1～4土曜日	1・3土曜日	2・4土曜日	2・4土曜日

◆◆◆ 常盤地区 C-2

ア行	天内	水・土	1～4金曜日	1・3金曜日	2・4金曜日	2・4金曜日
	大柄	水・土	1～4金曜日	1・3金曜日	2・4金曜日	2・4金曜日
カ行	苅橋	水・土	1～4金曜日	1・3金曜日	2・4金曜日	2・4金曜日
	久喜沢	水・土	1～4金曜日	1・3金曜日	2・4金曜日	2・4金曜日
	国見	水・土	1～4金曜日	1・3金曜日	2・4金曜日	2・4金曜日
	槐・四日市	水・土	1～4金曜日	1・3金曜日	2・4金曜日	2・4金曜日
サ行	砂子田	水・土	1～4金曜日	1・3金曜日	2・4金曜日	2・4金曜日
	常盤本郷	水・土	1～4金曜日	1・3金曜日	2・4金曜日	2・4金曜日
	轟	水・土	1～4金曜日	1・3金曜日	2・4金曜日	2・4金曜日
	榎木岱	水・土	1～4金曜日	1・3金曜日	2・4金曜日	2・4金曜日
	豊栄	水・土	1～4金曜日	1・3金曜日	2・4金曜日	2・4金曜日
	外割田	水・土	1～4金曜日	1・3金曜日	2・4金曜日	2・4金曜日
	マ行	魔面	水・土	1～4金曜日	1・3金曜日	2・4金曜日
ヤ行	山谷	水・土	1～4金曜日	1・3金曜日	2・4金曜日	2・4金曜日

◆◆◆ ニツ井地域

地区名	燃えるごみ	容器包装プラスチック	缶類・ビン	ペットボトル・紙類	燃えないごみ	粗大ごみ
天神・荷上場地区 (上山崎住宅地区含む)	水・土	1～4月曜日	2・4月曜日	1・3月曜日	1月曜日	1月曜日
仁 鮎 ～ 田 代 濁川地区	月・木	1～4火曜日	2・4火曜日	1・3火曜日	1火曜日	1火曜日
ニツ井11区～13区 (ニツ井球場通り含む)	水・土	1～4火曜日	2・4火曜日	1・3火曜日	1火曜日	1火曜日
ニツ井2区～10区	火・金	1～4水曜日	2・4水曜日	1・3水曜日	1水曜日	1水曜日
ニツ井1区	火・金	1～4木曜日	2・4木曜日	1・3木曜日	1木曜日	1木曜日
種 梅 地区 (竹原、外面、悪戸地区含む)	水・土	1～4木曜日	2・4木曜日	1・3木曜日	1木曜日	1木曜日
富根・切石・苅又石地区	月・木	1～4金曜日	2・4金曜日	1・3金曜日	1金曜日	1金曜日